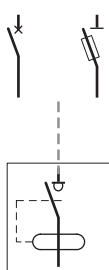


PT
FR
SE

Interruptor diferencial 16 - 63A
Interrupteur différentiel sectionneur 16 - 63A
Jordfelsbrytare 16 - 63A

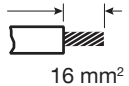


ATENÇÃO: instalação por pessoal qualificado.
ATTENTION: à installer uniquement par un personnel qualifié.
OBSERVERA: får endast installeras av behörig elinstallatör.



Fusíveis ou disjuntores.
Fusibles ou disjoncteur.
Säkring eller dvärgbrytare.

14 mm max.



16 mm²

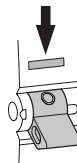
Interruptor diferencial 16 - 63A.
Interrupteur différentiel 16 - 63A.
Jordfelsbrytare 16 - 63A.



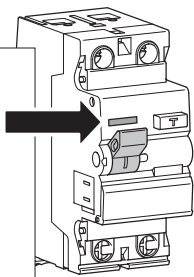
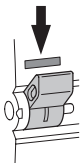
25 mm²

Indicação positiva do contacto.
Indicateur de position de contacts.
Positiv kontaktindikation.

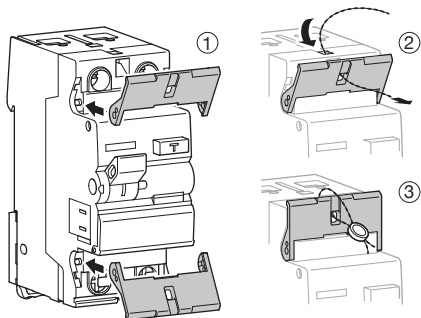
OFF
verde
vert
grön



ON
vermelho
rouge
röd



Tampa de bornes selável.
Cache-bornes plombables.
Plomberbara anslutningslock.



16 - 63A

2 ■
CZN005

4 ■
CZN006

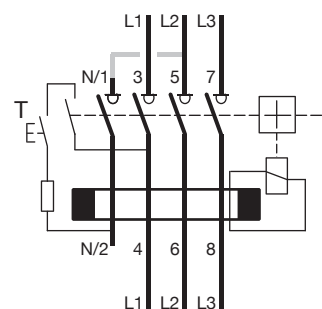
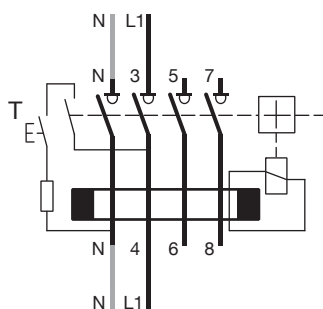


PT Para os testes de verificação do tempo de disparo de uma instalação eléctrica, a Hager certifica que os interruptores diferenciais da marca Hager que cumprem as normas EN 61008-2-1 e EN 61009-2-1, disparam logo que sejam submetidos a um corrente de $5 \cdot I_{\Delta n}$ de acordo com os tempos descritos na tabela 41.1 da norma DIN VDE 0100-410 de outubro de 2018.

FR Pour les tests de vérification du temps de déclenchement d'une installation électrique, Hager certifie que les interrupteurs différentiels de la marque Hager conformes aux normes EN 61008-2-1 et EN 61009-2-1, se déclenchent dès lors qu'ils sont soumis à un courant de $5 \cdot I_{\Delta n}$ selon les temps décrits dans le tableau 41.1 de la norme DIN VDE 0100-410 datant d'octobre 2018.

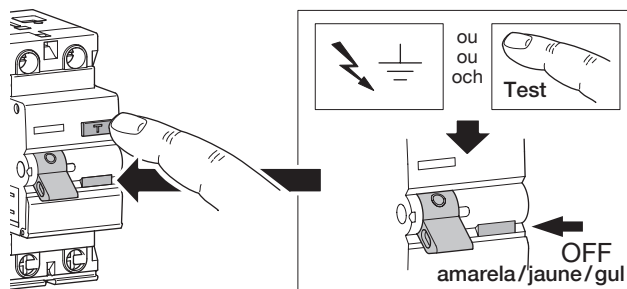
SE För verifieringstester av utlösningstiden för en elektrisk installation intygar Hager att differentialbrytarna av märket Hager som överensstämmer med standarderna EN 61008-2-1 och EN 61009-2-1 löser ut så snart de utsätts för en ström på $5 \cdot I_{\Delta n}$ enligt de tider som beskrivs i tabell 41.1 i DIN VDE 0100-410-standardens daterad oktober 2018.

Ligação eléctrica para F + N e para 3 F.
Raccordement électrique en Ph/N ou tripolaire.
Anslutning av 3 faser utan nolla eller 1-fas.



30 mA Forbiden for 30 mA

TEST: teste frequente, o interruptor diferencial deve abrir.
TEST et visualisation défaut différentiel: lors de l'action sur le bouton test, l'interrupteur différentiel doit déclencher.
TEST: testas regelbundet, jordfelsbrytaren måste lösa ut.





Garantia

24 meses contra defeitos dos materiais ou de fabrico, a partir da data de produção. No caso de avaria, o produto deve ser enviado ao seu distribuidor habitual.

A garantia só é válida se forem respeitados todos os procedimentos de devolução, instalador via distribuidor, se os nossos serviços de controlo de qualidade não detectarem más ligações e/ou uma utilização não conforme com as regras de arte. Todas as informações que expliquem o defeito deverão acompanhar o produto.



Garantie

24 mois contre tous vices de matières ou de fabrication, à partir de leur date de production. En cas de défectuosité, le produit doit être remis au grossiste habituel.

La garantie ne joue que si la procédure de retour via l'installateur et le grossiste est respectée et si, après expertise, notre service contrôle qualité ne détecte pas de défaut dû à une mise en oeuvre et / ou une utilisation non conforme aux règles de l'art. Les remarques éventuelles expliquant la défectuosité devront accompagner le produit.



Garanti

Hager lämnar 24 månaders garanti från fakturadatumet; garantin gäller alla fabrikations och materialfel och gäller under förutsättning att felaktig produkt returneras tillsammans med en förklaring av felet och kopia av fakturan via ansvarig installatör och grossist; Garantin gäller ej om hagers kvalitetskontroll finner att produkten är i fullgot skick eller att den ej installerats enl. gällande föreskrifter.



Protecção contra poeiras

Caso exista trabalhos na proximidade, é recomendado uma protecção adicional contra poeiras se o Quadro eléctrico não tiver no mínimo um índice de protecção IP5x.



Protection contre la poussière

Nous recommandons de protéger votre installation électrique contre la poussière si des travaux sont effectués à proximité et que votre tableau n'est pas IP5x.



Skydd mot damm

Skydda den elektriska installationen mot damm vid arbete, om inte kapslingen håller IP5x.