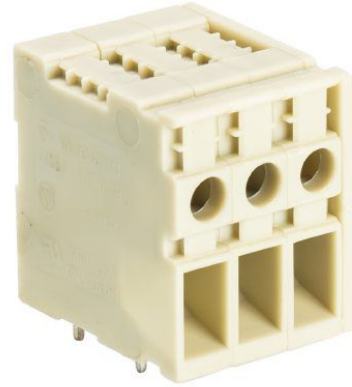


Fiche produit

Article n° 27.714.0353.0

Circuit imprimé terminale 7386 / 3 TOP H OB



Article n°	27.714.0353.0
EAN	4015573661905
Unité de commande	50 Piece(s)

certificats/approbations



Données techniques

général

Espacement modulaire	6,35 mm
Type de connexion	Connexion à vis
processus de soudure	soudage vague
Répartiteur compact	boîte
Nombre de pôles	3
Conducteur pour circuit imprimé	180°
nombre de niveaux	2
Prise de test intégrée	Oui
plaque d'isolation	Aucun
goupilles de retenue	Aucun
Marquage	Aucun

Données techniques

Section transversale nominale	4 mm ²
Courant nominal	36 A
Catégorie de surtension I	320 V
Catégorie de surtension II	320 V
Catégorie de surtension III	320 V
Tension nominale d'impulsion	4 kV
longueur de fil	13 mm

données de connexion

Section minimum fil rigide	0,5 mm ²
Section maximum fil rigide	6 mm ²
Section minimum multi-brins	0,5 mm ²
Section maximum multi-brins	4 mm ²

longueur de fil	13 mm
-----------------	-------

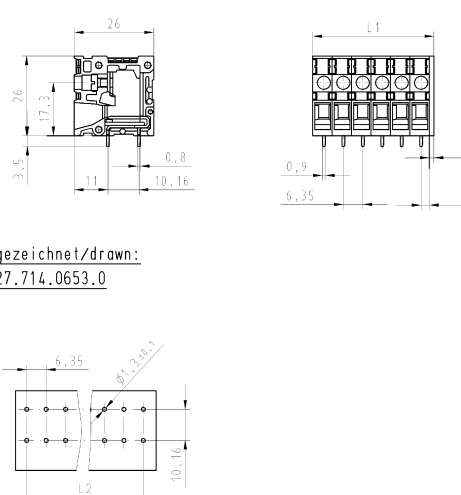
Données techniques UL/CSA

Section traversante norme UL	22-10 AWG
Tension UL	300 V
Câblage actuel	30 A
Câblage d'usine actuelle	30 A
Section traversante norme CSA	22-10 AWG
Tension CSA	300 V
CSA actuel	30 A

Autre

Type de matériau d'isolation	Thermo-plastique
Couleur	gris
hauteur	26 mm
Longueur	20,55 mm
profondeur	26 mm
matière Vis de fixation	Acier
matière de base de contact	E-Cu
matière surface de contact	Sn

Dessin technique



gezeichnet/drawn:
27.714.0653.0

Lochbildtoleranzen nach
DIN IEC 326 Teil 3 sehr fein
drill hole tolerances acc. to
DIN IEC 326 part 3 very fine

Technische Daten		VDE	UL	CSA
Bemessungsspannung V	rated voltage	320	300	300
Bemessungsstrom A	rated current	35	30	25
Anschlußbereich max.mm /AWG	connection range	6,0	10	10
Brennbarkeitsklasse UL 94 V-2	Flammability rating UL 94 V-2			
Klemmschraube M3	clamping screw			
Verschmutzungsgrad 3/Überspannungskategorie III	pollution degree 3/overvoltage category III			
Kontaktbasismaterial	contact basis material	E-Cu 57 F 25		
Diffusionsperme	diffusion barrier	keine		
Kontaktoberfläche	contact surface	Sn 6-10µm		
Isoliermaterial	insulating material	PA66		

Teile-Nr.	Typ	Polezahl	L1	L2
27.714.0253.0	7386 / 2 TOP H OB	2	14,20	6,35
27.714.0353.0	7386 / 3 TOP H OB	3	20,55	12,70
27.714.0453.0	7386 / 4 TOP H OB	4	26,90	19,05
27.714.0553.0	7386 / 5 TOP H OB	5	33,25	25,40
27.714.0653.0	7386 / 6 TOP H OB	6	39,60	31,75
27.714.0753.0	7386 / 7 TOP H OB	7	45,95	38,10
27.714.0853.0	7386 / 8 TOP H OB	8	52,30	44,45

Zeichnung Nr./Drawing No.: 27.714.0253.0 01K a	
Maßstab/Scale: 1:1	
Werkstoff/Material: 2002	
Farbe: grau,RAL 7032 / colour: grey, sin. RAL 7032	
Typ: LP_KLEMMEN	
Bemessungsspannung: 300 V	
Rastermaß: 6,35	
RCB-Terminal pitch: 6,35mm	