

CC1,5-TS-2,50M AU - Contact à sertir



1029388

<https://www.phoenixcontact.com/fr/produits/1029388>

Veillez tenir compte du fait que les données affichées dans ce document PDF proviennent de notre catalogue en ligne. Vous trouverez les données complètes dans la documentation utilisateur. Nos conditions générales d'utilisation des téléchargements sont applicables.



Contact à sertir, diamètre de contact: 1,5 mm, tournés, Mâle, matériau de contact: CuZn, surface des contacts: Ni/Au, section raccordable: 2,5 mm² ... 2,5 mm², AWG 14

Données commerciales

| | |
|-------------------------------------|---------------------|
| Référence | 1029388 |
| Conditionnement | 100 Unité(s) |
| Commande minimum | 100 Unité(s) |
| Clé de vente | BF2CJB |
| Product key | BF2CJB |
| Page catalogue | Page 278 (C-2-2019) |
| GTIN | 4055626530826 |
| Poids par pièce (emballage compris) | 0,496 g |
| Poids par pièce (hors emballage) | 0,495 g |
| Numéro du tarif douanier | 85366990 |
| Pays d'origine | DE |

Caractéristiques techniques

Montage

| | |
|----------------------|-----------------------|
| Type de montage | Encliqueter |
| Type de raccordement | Raccordement à sertir |

Propriétés du produit

| | |
|-----------------------------|-------------------------|
| Type de produit | Contact à sertir |
| Version | Contact mâle individuel |
| Type de matériau du contact | tournés |

Caractéristiques de raccordement

| | |
|------------------------------|--|
| Type de raccordement | Raccordement à sertir |
| Type de contact | Mâle |
| Technologie de raccordement | Raccordement à sertir |
| Section raccordable | 2,5 mm ² ... 2,5 mm ² (souple) |
| Section raccordable AWG | 14 (souple) |
| Section de conducteur souple | 2,5 mm ² ... 2,5 mm ² |
| Section conduct. AWG | 14 ... |

Indications sur les matériaux

| | |
|--------------------------------|-------|
| Matériau de contact | CuZn |
| Matériau de surface du contact | Ni/Au |

Dimensions

Caractéristiques mécaniques

| | |
|---------------------|--------|
| Diamètre de contact | 1,5 mm |
|---------------------|--------|

Propriétés mécaniques

Caractéristiques mécaniques

| | |
|--------------------|-------|
| Cycles d'enfichage | ≥ 100 |
|--------------------|-------|

Conditions environnementales et de durée de vie

Conditions ambiantes

| | |
|---------------------------------------|------------------|
| Température ambiante (fonctionnement) | -40 °C ... 85 °C |
|---------------------------------------|------------------|

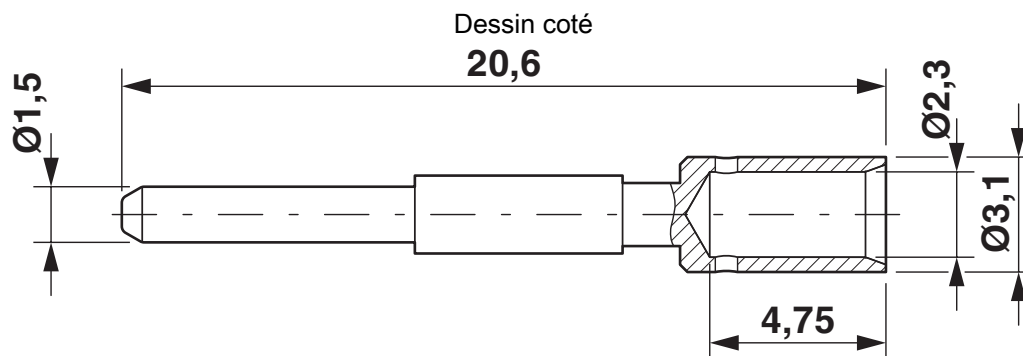
CC1,5-TS-2,50M AU - Contact à sertir



1029388

<https://www.phoenixcontact.com/fr/produits/1029388>

Dessins



Contact à sertir, diamètre : 1,5 mm

CC1,5-TS-2,50M AU - Contact à sertir



1029388

<https://www.phoenixcontact.com/fr/produits/1029388>

Classifications

ECLASS

| | |
|-------------|----------|
| ECLASS-11.0 | 27440204 |
| ECLASS-12.0 | 27440204 |
| ECLASS-13.0 | 27440204 |

ETIM

| | |
|----------|----------|
| ETIM 9.0 | EC000796 |
|----------|----------|

UNSPSC

| | |
|-------------|----------|
| UNSPSC 21.0 | 39121500 |
|-------------|----------|

CC1,5-TS-2,50M AU - Contact à sertir

1029388

<https://www.phoenixcontact.com/fr/produits/1029388>



Conformité environnementale

China RoHS

Période d'utilisation conforme : illimitée = EFUP-e

Aucune substance dangereuse dépassant les valeurs seuils ;

CC1,5-TS-2,50M AU - Contact à sertir

1029388

<https://www.phoenixcontact.com/fr/produits/1029388>



Accessoires nécessaires

CRIMPFOX-TC MP-6 - Pince à sertir avec afficheur numérique

1202888

<https://www.phoenixcontact.com/fr/produits/1202888>



Pinces à sertir pour contacts tournés, réglage de section universel, jusqu'à 6,0 mm² max., affichage numérique par incréments de 0,01 mm, dispositif de verrouillage automatique déverrouillable, accessoire Locator nécessaire pour la mise en place des contacts

Accessoires

SACC-M12MSK-4PECT-CL SH - Connecteur de puissance

1027474

<https://www.phoenixcontact.com/fr/produits/1027474>



Connecteur de puissance, Puissance, 5-pôles, blindé, connecteur mâle droit M12, K, Raccordement à sertir, matériau de la molette: Zinc moulé sous pression, étamé, diamètre extérieur du câble 8 mm ... 13 mm, sans contacts à sertir

CC1,5-TS-2,50M AU - Contact à sertir

1029388

<https://www.phoenixcontact.com/fr/produits/1029388>



SACC-M12MSL-4FECT-CL SH - Connecteur de puissance

1027477

<https://www.phoenixcontact.com/fr/produits/1027477>



Connecteur de puissance, Puissance, 5-pôles, blindé, connecteur mâle droit M12, L, Raccordement à sertir, matériau de la molette: Zinc moulé sous pression, étamé, diamètre extérieur du câble 8 mm ... 13 mm, sans contacts à sertir

SACC-M12MSL-4CT-CM SH - Connecteur de puissance

1027479

<https://www.phoenixcontact.com/fr/produits/1027479>



Connecteur de puissance, Puissance, 4-pôles, blindé, connecteur mâle droit M12, L, Raccordement à sertir, matériau de la molette: Zinc moulé sous pression, étamé, diamètre extérieur du câble 8 mm ... 13 mm, sans contacts à sertir

CC1,5-TS-2,50M AU - Contact à sertir

1029388

<https://www.phoenixcontact.com/fr/produits/1029388>



SACC-M12MSS-3PECT-CM SH - Connecteur de puissance

1027467

<https://www.phoenixcontact.com/fr/produits/1027467>



Connecteur de puissance, Puissance, 4-pôles, blindé, connecteur mâle droit M12, S, Raccordement à sertir, matériau de la molette: Zinc moulé sous pression, étamé, diamètre extérieur du câble 6,5 mm ... 11 mm, sans contacts à sertir, Contact 4 à fermeture

SACC-M12MST-4CT-CM SH - Connecteur de puissance

1027465

<https://www.phoenixcontact.com/fr/produits/1027465>



Connecteur de puissance, Puissance, 4-pôles, blindé, connecteur mâle droit M12, T, Raccordement à sertir, matériau de la molette: Zinc moulé sous pression, étamé, diamètre extérieur du câble 6,5 mm ... 11 mm, sans contacts à sertir, Contact 4 à fermeture

CC1,5-TS-2,50M AU - Contact à sertir

1029388

<https://www.phoenixcontact.com/fr/produits/1029388>



CRIMPFOX-TC MP/LOC-1 - Positionneur de rechange

1142829

<https://www.phoenixcontact.com/fr/produits/1142829>

Positionneur pour CRIMPFOX-TC MP6



WIREFOX 2,5 - Outil à dénuder

1212368

<https://www.phoenixcontact.com/fr/produits/1212368>



Outil à dénuder, pour conducteurs et câbles de 0,08 à 2,5 mm de section, réglage automatique, longueur à dénuder réglable jusqu'à 15 mm, capacité de sectionnement jusqu'à 6 mm² souple / 1,5 mm² rigide

Phoenix Contact 2023 © - Tous droits réservés

<https://www.phoenixcontact.com>

PHOENIX CONTACT SAS

52 Boulevard de Beaubourg Emerainville

77436 Marne La Vallée Cedex 2 France

+33 (0) 1 60 17 98 98

documentation@phoenixcontact.fr