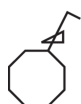




TYB691F



## Module 1 sortie variation 200W encastré (non LED)

### Caractéristiques techniques

#### Architecture

Mode de fixation encastré

#### Fonctions

Fonctionnement polyphasé pour fonctionnement monophasé

Fonction fonctions d'entrée binaire : commutation, variation, store et transmission de valeur

Démarrage progressif Démarrage progressif non agressif pour les lampes

#### Commandes & indicateurs

Voyant lumineux non

#### Principales caractéristiques électriques

Fréquence assignée 50/60

#### Dimensions

Dimensions (Ø x H) 53 x 28 mm

Largeur 0 modules

Hauteur 28 mm

#### Puissance

Puissance éclairage incandescent 50 / 210 W

#### Matières

Couleur gris clair

#### Gestion des ampoules incandescentes

P max. avec lampes à incandescence 210 W

Ampoules à incandescence et halogènes  
 230 V 50...210 W

#### Connexion

Coupleur de bus avec coupleur de bus intégré

Raccordement de bus Raccordement de bus via un câble préconfectionné avec borne de raccordement de bus

#### Utilisation

Caractéristique de différenciation 3 - Ventes avec bornes à vis

#### Sécurité

Indice de protection IP IP20

Protection avec protection contre la surchauffe, les surcharges et les courts-circuits

