



**GEU-1628 / GEU-2428**

16 / 24 GE + 2 GE SFP Switch

**GEU-1629 / GEU-2429**

16 / 24 GE + 4 GE SFP Switch

---

---

***Quick Installation Guide***

---

---

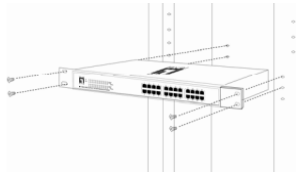
English  
Deutsch  
Français  
Español  
Nederlands  
Dansk  
Italiano  
Ελληνικά

Português  
Svenska  
Slovenščina  
繁體中文  
한국어  
Русский  
Polski

## Hardware Installation Figures

---

### Rack Mounting



### Flat Surface Installation



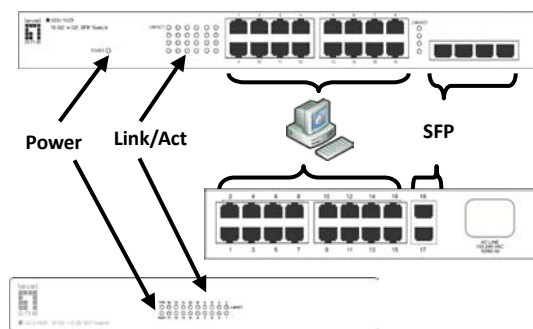
### Power Regulation

---

Input : AC 100-240V; 50/60Hz

## ENGLISH

### Installation



### LED Indicator

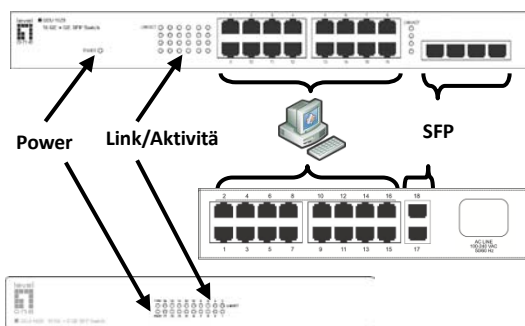
LED Indicator	Status	Meaning
Power	On	Power is on.
	Off	Power is off.
Link/Act	On	Port is connected
	Blinking	Transmitting / Receiving data
	Off	Port is not connected

### Connecting Equipment

- Step1. Inspect the Power Adapter carefully, and make sure that it is properly connected to a power source.
- Step2. Plug-in the Power Adapter to the Switch.
- Step3. Connect your network devices with the switch by using Ethernet cable. (e.g. Cat-5e)

## Deutsch

### Installation



### LED-Anzeige

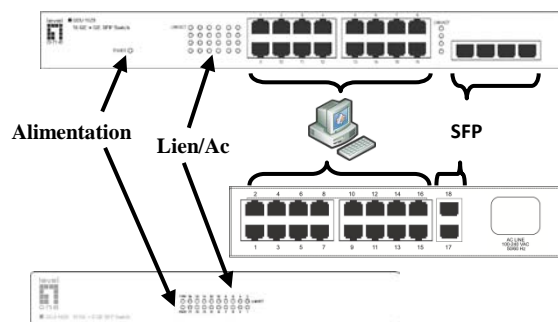
LED-Anzeige	Status	Bedeutung
Power	On	Power ist an.
	Off	Power ist aus.
Link/Aktivität	On	Port ist verbunden.
	Blinken	Senden/Empfangen von Daten.
	Off	Port ist nicht verbunden.

### Anschluss der Geräte

- Schritt1. Bitte prüfen Sie die korrekte Verbindung des Netzteils mit der Steckdose.
- Schritt2. Verbinden Sie das Netzteil mit dem Switch.
- Schritt3. Verbinden Sie weitere Geräte mit dem Switch unter Verwendung von Ethernet-Kabeln (z.B.: Cat.5e).

## Français

### Installation physique



### Indicateur DEL

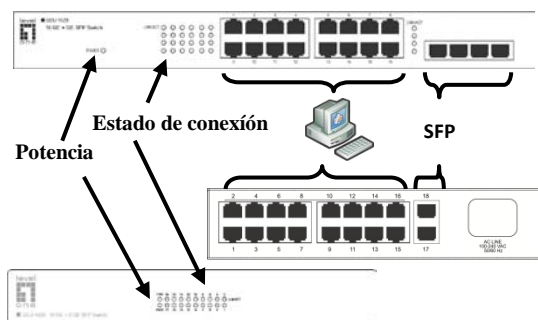
Indicateur DEL	État	Signification
Alimentation	Marche	Sous tension.
	Arrêt	Hors tension.
Lien/Act	Marche	Le port est connecté
	Clignotant	Transmission/Réception de données en cours
	Arrêt	Le port n'est pas connecté

### Branchement de l'équipement

- Étape1. Inspectez soigneusement l'adaptateur secteur et assurez-vous qu'il est correctement connecté à une source d'alimentation.
- Étape2. Branchez l'adaptateur secteur sur le switch.
- Étape3. Connectez vos périphériques réseau au switch en utilisant un câble Ethernet. (Par exemple, Cat-5e)

Español

### Instalación física



### Indicadores LED

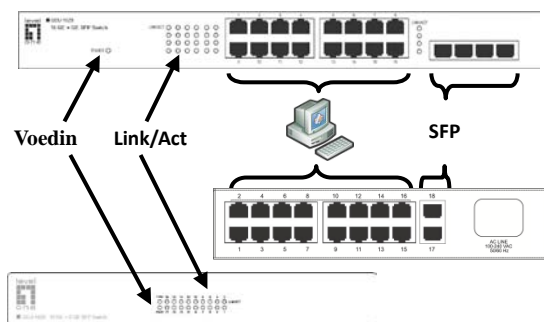
Indicadores LED	Estado	Significado
Potencia	Encendido	El dispositivo está encendido.
	Apagado	El dispositivo está apagado.
Estado de conexión	Encendido	El Puerto está conectado.
	Intermitente	Transmitiendo / Recibiendo datos
	Apagado	El Puerto no está conectado

### Procedimiento de conexión del equipo

- Paso1. Inspeccione el adaptador de corriente con cuidado, y asegúrese de que está correctamente conectado a una fuente de energía.
- Paso2. Conecte el adaptador de corriente al Switch.
- Paso3. Conecte sus dispositivos de red con el switch mediante el uso de cable Ethernet.(Por ejemplo, Cat-5e).

## Nederlands

### Fysieke installatie



### Ledindicator

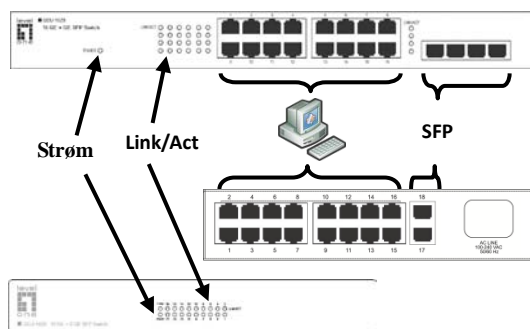
Ledindicator	Status	Betekenis
Voeding	Aan	Ingeschakeld.
	Uit	Uitgeschakeld.
Link/Act	Aan	Port is aangesloten
	Knipperen	Gegevens worden verzonden / ontvangen
	Uit	Port is niet aangesloten

### Apparatuur wordt aangesloten

- Stap1. Controleer het voedingsapparaat nauwkeurig en zorg er voor dat het goed op het stopcontact is aangesloten.
- Stap2. Sluit het voedingsapparaat op de switch aan.
- Stap3. Sluit de netwerkapparaten op de switch aan met een Ethernetkabel, bijvoorbeeld Cat 5e.

Dansk

### Fysisk installation



### LED indikator

LED indikator	Status	Betydning
Strøm	Tændt	Der er tændt for strømmen.
	Slukket	Der er slukket for strømmen.
Link/Act	Tændt	Port er forbundet
	Blinker	Sender/modtager data
	Slukket	Port er ikke forbundet

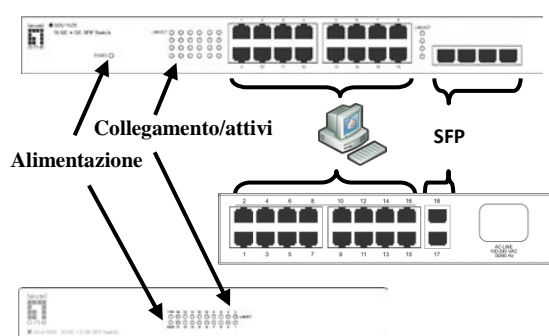
### Sammenkobling af udstyr

- Step1. Tjek strøm adapteren omhyggeligt og sikker at den er forbundet til strøm kilde.
- Step2. Forbind strøm adapteren med switchen.
- Step3. Forbind din netværks enhed med switchen vha. et ethernet kabel ( f.eks. Cat 5e).



Italiano

### Installazione fisica



### Indicatore LED

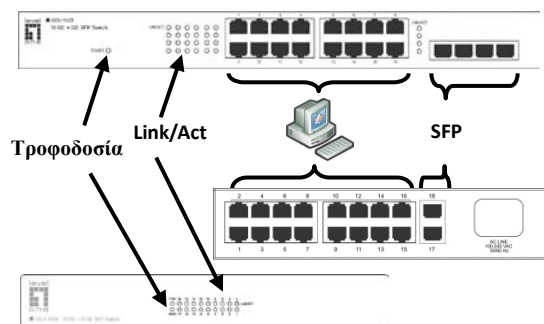
LED Indicator	Stato	Significato
Alimentazione	Acceso	Alimentato
	Spento	Non alimentato
Collegamento/attività	Acceso	La porta è connessa
	Lampeggio	Trasmissione /ricezione data
	Spento	La porta non è connessa

### Equipaggiamento di connessione

- Fase1. Controllare l'alimentatore con attenzione e assicurarsi che sia correttamente collegata alla sorgente elettrica.
- Fase2. Collegare l'alimentatore allo switch.
- Fase3. Collegare il proprio dispositivo di rete allo switch con un cavo Ethernet (ad es. Cat.5e)

## Ελληνικά

### Εγκατάσταση



### Ενδεικτική λυχνία

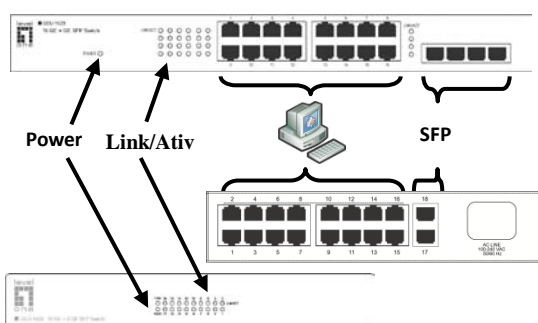
Ενδεικτική λυχνία	Κατάσταση	Έννοια
Τροφοδοσία	Ανοιχτό	Η τροφοδοσία είναι ανοιχτή.
	Κλειστό	Η τροφοδοσία είναι κλειστή.
Link/Act	Ανοιχτό	Η θύρα είναι συνδεδεμένη
	Blinking	Αποστολή / Λήψη δεδομένων
	Κλειστό	Η θύρα δεν είναι συνδεδεμένη

### Συνδεδεμένος εξοπλισμός

- Βήμα1. Ελέγξτε προσεκτικά τον μετασχηματιστή τροφοδοσίας και σιγουρευτείτε ότι έχει συνδεθεί σωστά στην πρίζα ρεύματος.
- Βήμα2. Τοποθετήστε το τροφοδοτικό στο Switch.
- Βήμα3. Συνδέστε τις δικτυακές σας συσκευές με το Switch χρησιμοποιώντας καλώδιο δικτύου (π.χ. καλώδιο κατηγορίας Cat-5e)

## Português

### Instalação física



### LED indicador

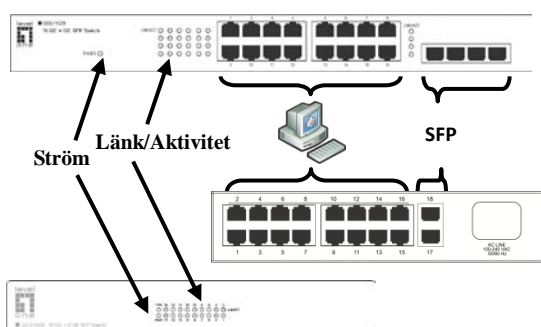
LED indicador	Status	Significado
Power	Ligar	Ligado.
	Desligar	Desligado.
Link/Act	Ligar	Porta conectada
	Piscando	Transmitindo / Recebendo dados
	Desligar	Porta não conectada

### Conectando Equipamento

- Passo1. Verifique o adaptador de energia cuidadosamente, e assegure-se de tê-lo conectado à tomada corretamente.
- Passo2. Conecte o adaptador de energia ao Switch.
- Passo3. Conecte seus dispositivos de rede no Switch utilizando cabos ethernet. (ex. Cat-05e).

## Svenska

### Inkoppling



### LED visning

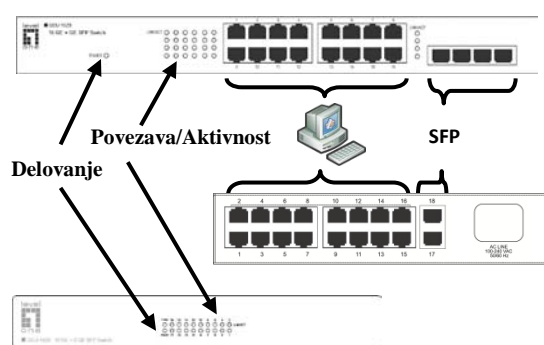
LED visning	Status	Mening
Ström	På	Strömmen är på
	Av	Strömmen är av
Länk/Aktivitet	På	Porten ansluten
	Blinkar	Överför data
	Av	Porten ej ansluten

### Ansluter enheter

- Steg1. Kontrollera nätadaptern noga och försäkra dig om att den är korrekt ansluten till ett eluttag.
- Steg2. Anslut nätdelen till switchen.
- Steg3. Anslut dina nätverksenheter med Ethernetkabel.  
(ex, Kat 5e).

## Slovenščina

### Diagram povezave



### LED status lučke

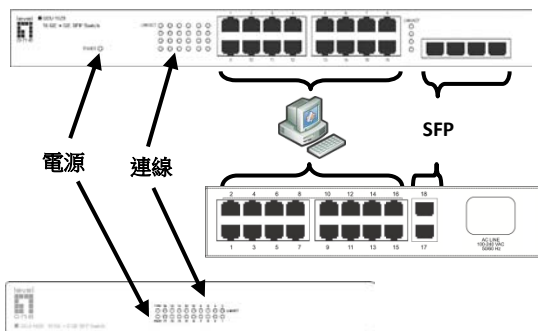
LED status lučke	Status	Pomen
Delovanje	Prižgana	Deluje.
	Ugasnjena	Ne deluje
Povezava/Aktivnost	Prižgana	Povezava je vzpostavljena
	Utripajoče	Prenos podatkov
	Ugasnjena	Ni povezave

### Povezovanje

- Korak1. Preverite, če je napajalni adapter pravilno povezan v električno omrežje.
- Korak2. Priključite napajalni kabel v stikalo.
- Korak3. Povežite vaše omrežne naprave z uporabo mrežnega kabla (npr. Cat.5e).

## 繁體中文

### 硬體安裝



### LED 指示燈

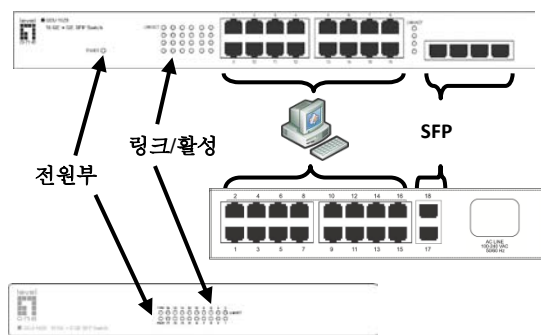
LED 指示燈	狀態	
電源	亮	電源開啟
	熄	電源關閉
連線	亮	連接孔已連結
	閃爍	數據傳 / 送 中
	熄	連接孔無法連結

### 連結網路裝置

- 步驟1. 請仔細檢查並確認電源供應器已連接上電源插座。
- 步驟2. 請將電源供應器連接上此交換機。
- 步驟3. 請使用乙太網路線(例如: Cat-5e 線)連接交換機與其他網路設備

한국어

### 설치



### LED 표시기

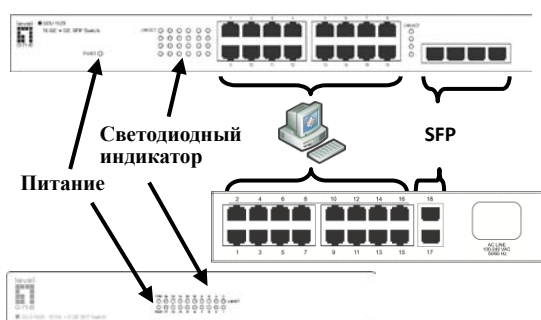
LED 표시기	상태	
전원부	컴	전원 켜기
	끔	전원 끄기
링크/활성화	컴	포트 연결
	점멸	데이터 전송
	끔	포트 연결 해제

### 연결 장비

- 단계1. 전원 아답타를 검사하고, 전원을 바로 연결했는지 확인.
- 단계2. 스위치에 전원 아답타를 연결.
- 단계3. 이더넷 랜케이블(Cat 5e)로 스위치와 장비를 연결.

Русский

### Физическая установка



### Светодиодный индикатор

Светодиодный индикатор	Состояние	Значение
Питание	Светится	Питание включено.
	Не светится	Питание выключено.
Соединение, активность	Светится	Порт подключен.
	Blinking	Отправка или получение данных.
	Не светится	Порт не подключен.

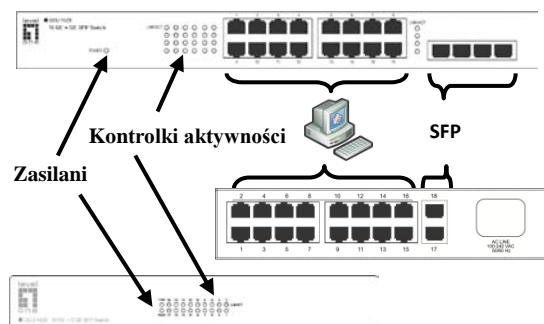
### Подключение оборудования

- Шаг1. Внимательно осмотрите блок питания и надлежащим образом подключите его к источнику питания.
- Шаг2. Подключите блок питания к коммутатору.
- Шаг3. Подключите сетевые устройства к коммутатору посредством Ethernet кабеля (например, категории 5e)



Polski

### Fizyczna instalacja



### Kontrolka LED

Kontrolka LED	Tryb	Znaczenie
Zasilanie	Włączony	Zasilanie włączone.
	Wyłączony	Zasilanie wyłączone.
Kontrolki aktywności	Włączony	Wejście podłączone
	Migający	Przesyłanie / przyjmowanie danych
	Wyłączony	Wejście jest nie podłączone

### Podłączenie urządzenia

- Punkt1. Sprawdź dokładnie zasilacz i upewnij się czy jest prawidłowo podłączony.
- Punkt2. Podłączenie zasilacz do switcha.
- Punkt3. Podłącz swoje urządzenie sieciowe do switcha poprzez kabel typu Ethernet, kategori 5e.