



## MICROFIX, COLLIER DE SERRAGE DOUBLE, TUYAU 1/2", 20 DN, OD 21-23 MM

### CATALOG NUMBER

**MDC023**



### FEATURES

Installation rapide des tuyaux parallèles à partir d'un seul ancrage

Category II noise reduction according to DIN EN ISO 3822-1

Compliant for sound insulation design according to DIN 4109

Reaction-to-fire classification is "E" in compliance with DIN EN 13501-1

### CARACTÉRISTIQUES DU PRODUIT

Article Number: 596010

Material: Steel; EPDM-SBR Rubber

Finish: Électrozingué

Width: 20-mm

Screw Diameter: M6

Screw Length: 20-mm

Temperature: -50 à 110-°C

Color: Noir

Pipe Size: 1/2-po

NB/DN: 15

Outer Diameter: 21 – 23 mm

Épaisseur: 1,5-mm

A: 76-mm

B: 12-mm

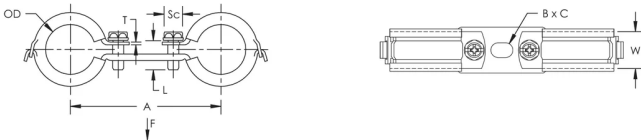
C: 8,5-mm

Static Load: 500 N

## ADDITIONAL PRODUCT DETAILS

L'isolation est en caoutchouc-EPDM.

## DIAGRAMS



## AVERTISSEMENT

Les produits nVent doivent être installés et utilisés conformément aux consignes figurant dans les fiches d'instructions et les documents de formation des produits nVent. Les fiches d'instructions sont disponibles à l'adresse suivante: [www.nvent.com](http://www.nvent.com) et auprès de votre représentant du service client nVent. Une mauvaise installation, une utilisation incorrecte, une application erronée ou toute autre forme de non-respect scrupuleux des instructions et avertissements de nVent peuvent entraîner un dysfonctionnement du produit, des dommages matériels, des lésions corporelles graves et le décès et/ou annuler votre garantie.

### Amérique du Nord

+1.800.753.9221

Option 1 – Customer Care

Option 2 – Technical Support

### Europe

Netherlands:

+31 800-0200135

France:

+33 800 901 793

### Europe

Germany:

800 1890272

Other Countries:

+31 13 5835404

### APAC

Shanghai:

+ 86 21 2412 1618/19

Sydney:

+61 2 9751 8500



Our powerful portfolio of brands:  
nVent.com **CADDY ERICO HOFFMAN RAYCHEM SCHROFF**  
**TRACER**