

Détecteur inductif

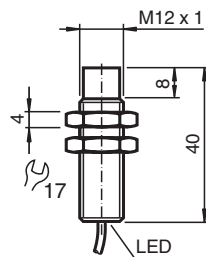
NRN10-12GM40-A2-C



- Facteur de réduction = 1
- Résistant aux champs magnétiques
- Utilisation sur les machines à souder



Dimensions



Données techniques

Caractéristiques générales

| | | |
|-----------------------------------|-------|----------------------|
| Fonction de commutation | | antivalente |
| Type de sortie | | PNP |
| Portée nominale | s_n | 10 mm |
| Montage | | non noyable |
| Polarité de sortie | | positive commutation |
| Portée de travail | s_a | 0 ... 8,1 mm |
| Facteur de réduction r_{Al} | | 1 |
| Facteur de réduction r_{Cu} | | 1 |
| Facteur de réduction $r_{1,4301}$ | | 1 |
| Facteur de réduction r_{St137} | | 1 |
| Type de sortie | | 4 fils |

Valeurs caractéristiques

| | | |
|---|-------|----------------|
| Tension d'emploi | U_B | 10 ... 30 V CC |
| Fréquence de commutation | f | 0 ... 1000 Hz |
| Course différentielle | H | typ. 5 % |
| Protection contre l'inversion de polarité | | protégé |

Date de publication: 2022-06-30 Date d'édition: 2022-06-30 : 292519_fra.pdf

Reportez-vous aux « Remarques générales sur les informations produit de Pepperl+Fuchs ».

Groupe Pepperl+Fuchs
www.pepperl-fuchs.com

États-Unis : +1 330 486 0001
fa-info@us.pepperl-fuchs.com

Allemagne : +49 621 776 1111
fa-info@de.pepperl-fuchs.com

Singapour : +65 6779 9091
fa-info@sg.pepperl-fuchs.com

PF PEPPERL+FUCHS

Données techniques

| | | |
|--|-----------|--|
| Protection contre les courts-circuits | | pulsé |
| Chute de tension | U_d | $\leq 2\text{ V}$ |
| Tension d'isolement nominale | U_{BIS} | 60 V |
| Courant d'emploi | I_L | 0 ... 200 mA |
| Courant résiduel | I_r | 0 ... 0,5 mA typ. 0,1 μA pour 25 °C |
| Consommation à vide | I_0 | $\leq 14\text{ mA}$ |
| Retard à la disponibilité | t_v | max. 15 ms |
| Champ magnétique continu | B | 200 mT |
| Champ magnétique alternatif | B | 200 mT |
| Visualisation de l'état de commutation | | LED jaune, multi-directionnelle |

Valeurs caractéristiques pour la sécurité fonctionnelle

| | | |
|------------------------------------|--|--------|
| MTTF _d | | 1393 a |
| Durée de mission (T _M) | | 20 a |
| Couverture du diagnostic (DC) | | 0 % |

conformité de normes et de directives

| | | |
|-----------------------|--|---|
| Conformité aux normes | | |
| Normes | | EN 60947-5-2:2007 EN 60947-5-2/A1:2012 IEC 60947-5-2:2007 IEC 60947-5-2 AMD 1:2012 |

Agréments et certificats

| | | |
|------------------------------------|-----------|--|
| Classe de protection | | II |
| Tension d'isolement nominale | U_i | 60 V |
| Tension assignée de tenue aux choc | U_{imp} | 800 V |
| Agrément UL | | cULus Listed, General Purpose Class 2 Power Source |
| agrément CCC | | Les produits dont la tension de service est $\leq 36\text{ V}$ ne sont pas soumis à cette homologation et ne portent donc pas le marquage CCC. |

Conditions environnementales

| | | |
|-------------------------|--|--------------------------------|
| Température ambiante | | -25 ... 70 °C (-13 ... 158 °F) |
| Température de stockage | | -40 ... 85 °C (-40 ... 185 °F) |

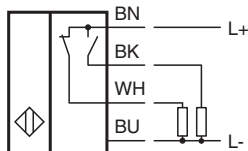
Caractéristiques mécaniques

| | | |
|----------------------|--|-------------------------|
| Type de raccordement | | câble PUR , 2 m |
| Section des fils | | 0,34 mm ² |
| Matériau du boîtier | | Laiton, revêtu par PTFE |
| Face sensible | | PPS |
| Degré de protection | | IP68 / IP69K |
| Masse | | 62 g |

Informations générales

| | | |
|---------------------|--|---|
| Volume de livraison | | Livraison avec deux écrous à denture de blocage |
|---------------------|--|---|

Connexion



Accessoires

| | | |
|---|---------------------|---------------------------------|
|  | <p>BF 12</p> | <p>bride de fixation, 12 mm</p> |
|---|---------------------|---------------------------------|

Date de publication: 2022-06-30 Date d'édition: 2022-06-30 : 292519_fra.pdf

Reportez-vous aux « Remarques générales sur les informations produit de Pepperl+Fuchs ».

Groupe Pepperl+Fuchs
www.pepperl-fuchs.com

États-Unis : +1 330 486 0001
fa-info@us.pepperl-fuchs.com

Allemagne : +49 621 776 1111
fa-info@de.pepperl-fuchs.com

Singapour : +65 6779 9091
fa-info@sg.pepperl-fuchs.com