

Ensemble de connecteurs et fixation pour l'éclairage public

Connecteurs étanches à perforation d'isolant 6 kV



Désignation	Section (mm ²)		Désignation ENEDIS	Codet ENEDIS	TCPN	Code
	Principal	Dérivé				
KZ EP (CES/CT 70)	16 à 70	1,5 à 6	CES/CT 70	67-37-630	1018563-2	018985
KZ 2 25 (CBS/CT 25)	16 à 25	16 à 35 (35M)	CBS/CT 25	67-37-631	718291-1	002030
P2F 70 (CBS/CT 70)	35 à 70	16 à 35 (35M)	CBS/CT 70	67-37-640	2107451-1	000300
KZ 2 150 (CBS/CT 150)	54,6 à 150	16 à 35 (35M)	CBS/CT 150	67-37-650	718291-3	002040
P31F (CDR/CT 2S 70-70 + CDR/CT 2S 150-70)	35 à 150	35 à 70	CDR/CT 2S 70-70 CDR/CT 2S 150-70	67-21-771 67-21-775	1701971-3	009291
CDR/CT 2S 150/150	70 à 150	70 à 150	CDR/CT 2S 150/150	67-21-777	1574823-1	027948

Manchons de jonction MJPB



Désignation	Section (mm ²)	Codet ENEDIS	TCPN	Code
MJPB 06	6-6	67-32-115	709348-5	023080
MJPB 06-10	6-10	67-32-116	709348-6	023090
MJPB 06-16	6-16	67-32-117	709348-8	023100
MJPB 06-25	6-25	67-32-118	1-709348-0	023110
MJPB 10	10-10	67-32-101	3-709348-1	023130
MJPB 10-16	10-16	67-32-103	1-709348-4	023140
MJPB 10-25	10-25	67-32-105	1-709348-6	023150
MJPB 16	16-16	67-32-107	2-709348-0	023170
MJPB 16-25	16-25	67-32-109	2-709348-2	023180
MJPB 16-35	16-35	67-32-058	2-709348-5	023190
MJPB 25	25-25	67-32-111	2-709348-8	023200
MJPB 25-35	25-35	67-32-060	3-709348-2	023210
MJPB 35	35-35	-	3-709348-5	023220

Embouts à fouet souple EBCp



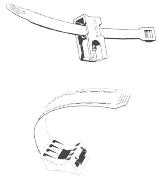
Désignation	Fouet: Section - Longueur	Section	Codet ENEDIS	TCPN	Code
EBCp 6-35/16 Noir L250	Fouet 16 mm ² - L:250mm - 60A	Cuivre câblé : 6 à 25 mm ² Alu câblé : 16 à 25 mm ² Alu massif : 16 à 35 mm ²	67-26-081	2107865-1	000606
EBCp 6-35/16 Bleu L250	Fouet 16 mm ² - L:250mm - 60A		67-26-082	2107865-2	000605
2 EBCp 6-35/16 (1 Noir + 1 Bleu)	Fouet 16 mm ² - L:250mm - 60A		67-26-088	2832161-3	000433
4 EBCp 6-35/16 (3 Noir + 1 Bleu)	Fouet 16 mm ² - L:250mm - 60A		67-26-089	2832161-4	000434
EBCp 6-35/16 Noir L400	Fouet 16 mm ² - L:400mm - 60A		67-26-083	2832163-1	000381
EBCp 6-35/16 Bleu L400	Fouet 16 mm ² - L:400mm - 60A		67-26-084	2832163-2	000382
EBCp 10-35/25 Noir L250	Fouet 25 mm ² - L:250mm - 90A	Cuivre câblé : 10 à 35 mm ² Alu câblé : 16 à 25 mm ² Alu massif : 16 à 35 mm ²	67-26-071	2107865-3	000604
EBCp 10-35/25 Bleu L250	Fouet 25 mm ² - L:250mm - 90A		67-26-072	2107865-4	000603
2 EBCp 10-35/25 (1 Noir + 1 Bleu)	Fouet 25 mm ² - L:250mm - 90A		67-26-087	2832161-1	000435

Pincés d'ancrage et renvois d'angle



Désignation	Domaine d'emploi	Codet ENEDIS	TCPN	Code
PA 9-17	Pince d'ancrage pour câble rond Ø9 à 17 mm	-	708046-3	023703
PAS 35	Pince d'ancrage pour câble rond Ø18 à 25 mm	68-28-657	708018-1	000078
PA 25	Pince d'ancrage pour torsade 2 x 16 à 4 x 25 mm ²	68-28-501	2062047-1	007351
RA25	Renvoi d'angle 4 x 25 mm ² maxi	68-28-030	708020-1	000079

Bracelets BIC



Désignation	Domaine d'emploi	Codet ENEDIS	TCPN	Code
BIC 15-30	Bracelet pour câble Ø7 à 30 mm	68-86-652	1574820-1	027946
BIC 30-50	Bracelet pour câble Ø30 à 50 mm	68-86-654	1574821-1	027947
BIC 50-90	Bracelet pour câble Ø50 à 90 mm	68-86-661	1351286-2	024635

Boulons queue de cochon



Désignation	Domaine d'emploi	Codet ENEDIS	TCPN	Code
BQC 12-55	Boulon queue de cochon L = 55 mm	68-27-207	711812-1	033950
BQC 12-250	Boulon queue de cochon L = 250 mm	68-27-236	711813-1	033980
BQC 12-300	Boulon queue de cochon L = 300 mm	68-27-239	711814-1	034010

Goulottes PVC

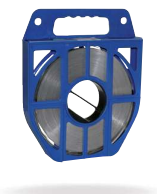


Désignation	Dimensions	Codet ENEDIS	TCPN	Code
GPT 30 x 30 L2600 Grise	30 x 30 mm - L = 2,6 m	68-80-535	1229354-1	020483
GPC 35 x 35 L2750 Grise	35 x 35 mm - L = 2,75 m	68-80-540	1229355-1	020484
GPC 60 x 60 L2750 Grise	60 x 60 mm - L = 2,75 m	68-80-542	1229355-2	020485
GPC 90 x 90 L2750 Grise	90 x 90 mm - L = 2,75 m	68-80-544	1229355-3	020486
GPT 30 x 30 L2600 Ivoire	30 x 30 mm - L = 2,6 m	68-80-570	1951202-1	038296
GPC 35 x 35 L2750 Ivoire	35 x 35 mm - L = 2,75 m	68-80-572	1951203-1	038294
GPC 60 x 60 L2750 Ivoire	60 x 60 mm - L = 2,75 m	68-80-573	1951203-2	038295
GPC 90 x 90 L2750 Ivoire	90 x 90 mm - L = 2,75 m	68-80-574	1951203-3	038297

Autres coloris

[Nous consulter](#)

Feuillards en acier inox



Désignation	Dimensions	Conditionnement	Codet ENEDIS	TCPN	Code
RF1004	10 x 0,4 mm	Rouleau de 50 m	68-39-628	2107018-1	008502
RF1007	10 x 0,7 mm		68-39-629	2107018-2	008512
RF2004	20 x 0,4 mm		68-39-644	2107018-3	008521
RF2007	20 x 0,7 mm		68-39-646	2107018-4	008511

Chapes inox

Désignation	Codet ENEDIS	TCPN	Code
Chape inox 10 mm - A100 (boîte de 100)	68-39-726	2107019-1	008492
Chape inox 20 mm - A200 (boîte de 100)	68-39-724	2107019-2	008501