

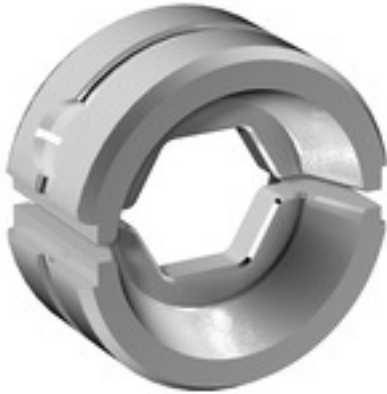
ES EPG/HPG 60 HEX 6**Weidmüller Interface GmbH & Co. KG**

Klingenbergstraße 26

D-32758 Detmold

Germany

www.weidmueller.com

Similaire à l'illustration**Pinces à sertir avec inserts interchangeables pour cosses, connecteurs et embouts**

- fonctionnement extrêmement rapide grâce au système auxiliaire hydraulique
- large plage d'action jusqu'à 300 mm²
- Tête à blocage rapide pivotant sur 270°
- limitation automatique de la pression, et suivi par capteur de pression
- système électronique de commande et de contrôle du processus de sertissage
- Sauvegarde de tous les cycles de sertissage et messages d'erreur sur mémoire interne
- Lecture de tous les cycles et des messages d'erreur via USB
- Batterie Li-ion rechargeable avec indicateur de charge : 18 V, 1,5 Ah

Informations générales de commande

| | |
|------------|-----------------------------------|
| Version | Accessoires, Sertissage hexagonal |
| Référence | 2505150000 |
| Type | ES EPG/HPG 60 HEX 6 |
| GTIN (EAN) | 4050118519532 |
| Qté. | 1 pièce(s) |

ES EPG/HPG 60 HEX 6

Weidmüller Interface GmbH & Co. KG
 Klingenbergstraße 26
 D-32758 Detmold
 Germany

www.weidmueller.com

Caractéristiques techniques

Dimensions et poids

| | | | |
|------------|-------|---------------------|------------|
| Profondeur | 22 mm | Profondeur (pouces) | 0,866 inch |
| Hauteur | 42 mm | Hauteur (pouces) | 1,654 inch |
| Largeur | 42 mm | Largeur (pouces) | 1,654 inch |
| Poids net | 150 g | | |

Classifications

| | | | |
|-------------|-------------|-------------|-------------|
| ETIM 6.0 | EC001282 | ETIM 7.0 | EC001282 |
| ETIM 8.0 | EC001282 | ECLASS 9.0 | 21-04-90-90 |
| ECLASS 9.1 | 21-01-90-90 | ECLASS 10.0 | 21-04-90-90 |
| ECLASS 11.0 | 21-04-90-90 | ECLASS 12.0 | 21-04-90-90 |

Description du contact

| | | | |
|--------------------------------|----|-----------------|--|
| Section du conducteur max. AWG | 10 | Type de contact | Cosse DIN 46235, Cosse DIN 46267, partie 1 |
|--------------------------------|----|-----------------|--|

Données de l'outil - sertissage

| | | |
|----------------------------|----------------------|-------------------|
| Section de cosse | nominal | 6 mm ² |
| Type de sertissage/-profil | Sertissage hexagonal | |

Inserts de sertissage

| | | | |
|-----------------------------|---|---------------------------|------|
| Indice | 5 | Largeur de sertissage | 7 mm |
| Largeur de sertissage en mm | 7 | Section sertissage cuivre | 6 |

Téléchargements

Catalogue [Catalogues in PDF-format](#)