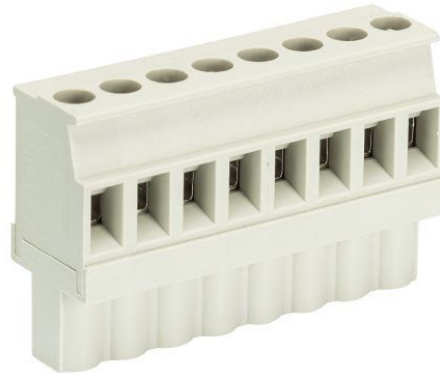


Fiche produit

Article n° 25.346.4053.0

Connecteur PCB 8213 B / 10 VL OB



|                   |               |
|-------------------|---------------|
| Article n°        | 25.346.4053.0 |
| EAN               | 4015573192140 |
| Unité de commande | 50 Piece(s)   |

certificats/approbations



Données techniques

**général**

|                                   |                 |
|-----------------------------------|-----------------|
| Espacement modulaire              | 5,08 mm         |
| Type de connexion                 | Connexion à vis |
| processus de soudure              | Aucun           |
| Répartiteur compact               | boîte           |
| Nombre de pôles                   | 10              |
| Marquage                          | Aucun           |
| Fixation                          | Aucun           |
| Sens de branchement du connecteur | 90°             |

**Données techniques**

|                               |                     |
|-------------------------------|---------------------|
| Section transversale nominale | 2,5 mm <sup>2</sup> |
| Courant nominal               | 12 A                |
| Catégorie de surtension I     | 1000 V              |
| Catégorie de surtension II    | 400 V               |
| Catégorie de surtension III   | 250 V               |
| Tension nominale d'impulsion  | 4 kV                |
| longueur de fil               | 6 mm                |

**données de connexion**

|                             |                      |
|-----------------------------|----------------------|
| Section minimum fil rigide  | 0,14 mm <sup>2</sup> |
| Section maximum fil rigide  | 2,5 mm <sup>2</sup>  |
| Section minimum multi-brins | 0,14 mm <sup>2</sup> |
| Section maximum multi-brins | 2,5 mm <sup>2</sup>  |
| longueur de fil             | 6 mm                 |

**Données techniques UL/CSA**

|                              |           |
|------------------------------|-----------|
| Section traversante norme UL | 22-12 AWG |
| Tension UL                   | 300 V     |
| Câblage actuel               | 15 A      |

|                               |           |
|-------------------------------|-----------|
| Câblage d'usine actuelle      | 15 A      |
| Section traversante norme CSA | 22-12 AWG |
| Tension CSA                   | 300 V     |
| CSA actuel                    | 15 A      |

**Autre**

|                              |                  |
|------------------------------|------------------|
| Type de matériau d'isolation | Thermo-plastique |
| Couleur                      | gris             |
| hauteur                      | 26 mm            |
| Longueur                     | 50,8 mm          |
| profondeur                   | 12,6 mm          |
| matière Vis de fixation      | CuSn/Steel       |
| matière de base de contact   | CuSn             |
| matière surface de contact   | Sn               |