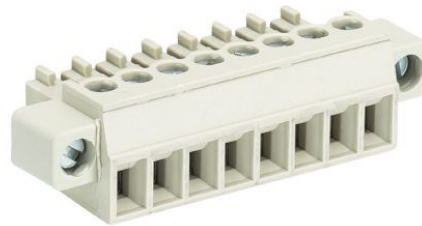


Fiche produit

Article n° 25.621.4853.0

Connecteur PCB 8813 B / 18 F OB



Article n°	25.621.4853.0
EAN	4015573530355
Unité de commande	50 Piece(s)

certificats/approbations



Données techniques

général

Espacement modulaire	3,81 mm
Type de connexion	Connexion à vis
processus de soudure	Aucun
Répartiteur compact	boîte
Nombre de pôles	18
Marquage	Aucun
Fixation	Aucun
Sens de branchement du connecteur	180°

Données techniques

Section transversale nominale	1,5 mm ²
Courant nominal	8 A
Catégorie de surtension I	690 V
Catégorie de surtension II	250 V
Catégorie de surtension III	125 V
Tension nominale d'impulsion	2,5 kV
longueur de fil	6,5 mm

données de connexion

Section minimum fil rigide	0,14 mm ²
Section maximum fil rigide	1,5 mm ²
Section minimum multi-brins	0,14 mm ²
Section maximum multi-brins	1,5 mm ²
longueur de fil	6,5 mm

Données techniques UL/CSA

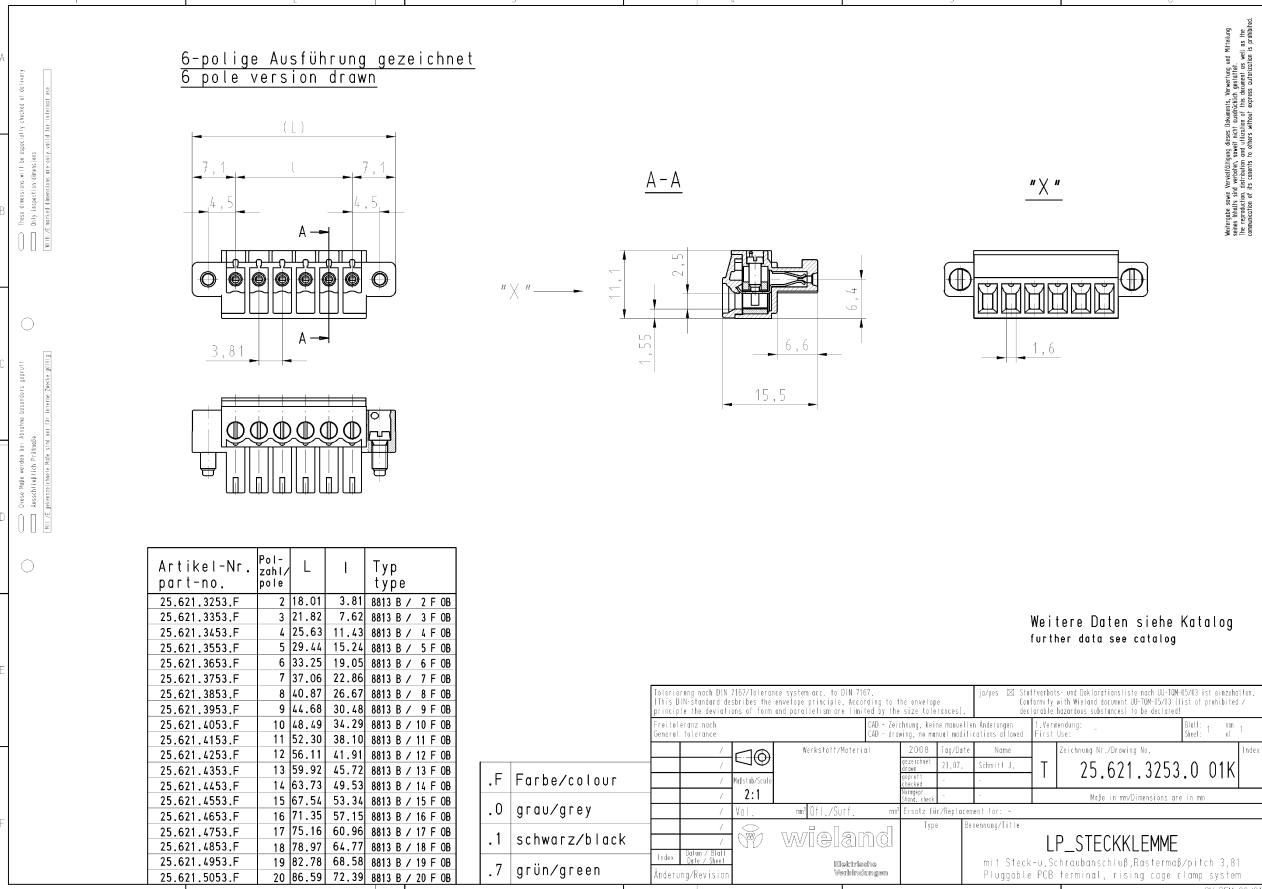
Section traversante norme UL	30-16 AWG
Tension UL	300 V
Câblage actuel	8 A
Câblage d'usine actuelle	8 A
Section traversante norme CSA	22-14 AWG
Tension CSA	300 V
CSA actuel	5 A

Autre

Type de matériau d'isolation	Thermo-plastique
Couleur	gris
hauteur	11,1 mm
profondeur	15,5 mm
matière Vis de fixation	Acier
matière de base de contact	CuSn
matière surface de contact	Sn

Dessin technique

6-polige Ausführung gezeichnet
6 pole version drawn



Artikel-Nr. part-no.	Pol- zahl/ pole	L	I	Typ type
25.621.3253.F	2	18.01	3.81	8813 B / 2 F 06
25.621.3353.F	3	21.82	7.62	8813 B / 3 F 06
25.621.3453.F	4	25.63	11.43	8813 B / 4 F 06
25.621.3553.F	5	29.44	15.24	8813 B / 5 F 06
25.621.3653.F	6	33.25	19.05	8813 B / 6 F 06
25.621.3753.F	7	37.06	22.86	8813 B / 7 F 06
25.621.3853.F	8	40.87	26.67	8813 B / 8 F 06
25.621.3953.F	9	44.68	30.48	8813 B / 9 F 06
25.621.4053.F	10	48.49	34.29	8813 B / 10 F 06
25.621.4153.F	11	52.30	38.10	8813 B / 11 F 06
25.621.4253.F	12	56.11	41.91	8813 B / 12 F 06
25.621.4353.F	13	59.92	45.72	8813 B / 13 F 06
25.621.4453.F	14	63.73	49.53	8813 B / 14 F 06
25.621.4553.F	15	67.54	53.34	8813 B / 15 F 06
25.621.4653.F	16	71.35	57.15	8813 B / 16 F 06
25.621.4753.F	17	75.16	60.96	8813 B / 17 F 06
25.621.4853.F	18	78.97	64.77	8813 B / 18 F 06
25.621.4953.F	19	82.78	68.58	8813 B / 19 F 06
25.621.5053.F	20	86.59	72.39	8813 B / 20 F 06

Weitere Daten siehe Katalog
further data see catalog

Zeichnung nach DIN 7123/Technical system acc. to DIN 7123	Abgleich nach DIN 7123/Technical system acc. to DIN 7123	Abgleich nach DIN 7123/Technical system acc. to DIN 7123	Abgleich nach DIN 7123/Technical system acc. to DIN 7123
This DIN standard describes the envelope principle. According to the envelope principle the deviation of form and position are limited by the size tolerances.	General tolerance	GD - Drawing, keine manuelle Nachträge GD - Drawing, no manual modifications allowed	GD - Drawing, keine manuelle Nachträge GD - Drawing, no manual modifications allowed
2008	21.07.	Schmitt J.	T
25.621.3253.0 01K			Zeichnung Nr./Drawing No.
Maße in mm/Dimensions are in mm			
wieland		LP-STECKKLEMME	
mit Steck-u.-Schraubanschluß, Rastermaß/pitch 3,81 Pluggable PCB terminal, rising edge clamp system		Basisweg/Länge	
Änderung/Revision		25.621.3253.0 01K	