

## Cosse à sertir Al

étanche longitudinalement pour basse et moyenne tension

Cosse à sertir étanche (sertissage hexagonal) pour conducteurs en aluminium. Pour extrémités intérieures et extérieures.



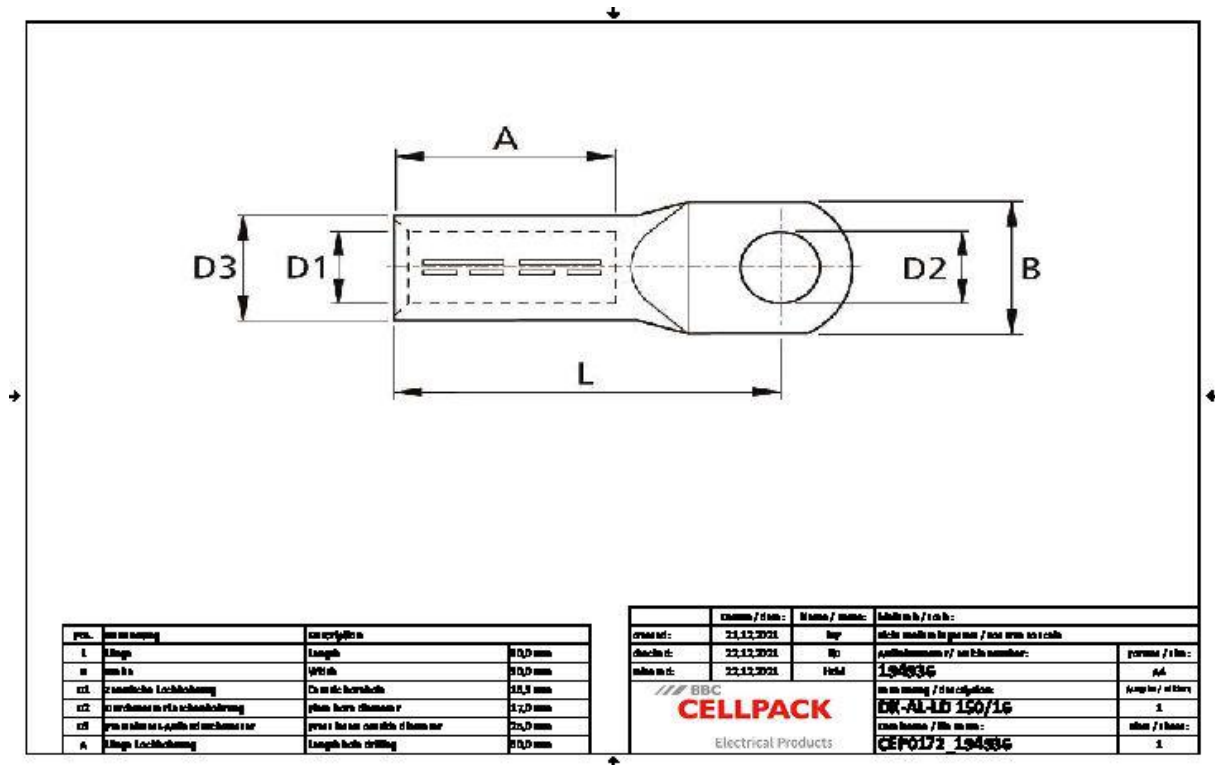
### Description du produit

Nom de l'article	DK-AL-LD 150/16
Numéro d'article	194936
Notes	Pour le sertissage, veuillez utiliser l'outil de sertissage approprié pourvu d'une matrice, selon norme DIN.

#### Application

Cosse pour conducteur en aluminium RM/SM (classe 2), RE et SE (classe 1) selon la norme DIN EN 60228 (VDE 0295)

Données techniques



Nom de l'article	DK-AL-LD 150/16
Numéro d'article	194936
Norme	DIN 46329
Matériaux	Aluminium nu
Longueur L	90 mm
Largeur B	30 mm
Diameter D1	16.3 mm
Diameter D2	17 mm
Diameter D3	25 mm
Nominal cross section RM/SM	150 mm <sup>2</sup>
Nominal cross section SE	185 mm <sup>2</sup>
Press die code K	25 mm
Longueur A	60 mm

## Données logistiques

Nom de l'article	DK-AL-LD 150/16
Numéro d'article	194936
Volume de livraison	Cosse à sertir
Numéro de tarif douanier	85369010
EAN/GTIN	4010311052946

## Données d'emballage

Alternative unité de mesure	Sachet1	Carton
Quantité de base	1	50
Base unité de mesure	Pièce	Pièce
Longueur (mm)	110	310
Largeur (mm)	26	160
Hauteur (mm)	25	100
Poids net (kg)	0.084	4.2
Poids brut (kg)	0.084	4.5