

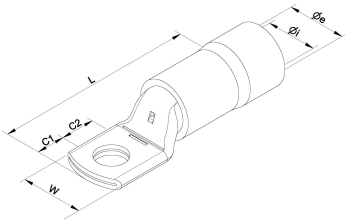
PR-CU

Domaine d'application : Industrie

Cosses tubulaires cuivre préisolées pour câbles souples

Description :

- Matière : Cuivre étamé.
- Isolant : polyamide.



Section câble (mm ²)	Code article	Réf.	Conditionnement	Ø sur isolant (mm)	Bornage (Ø mm)	W	Ø i	C1	C2	L
35	7391250	PR35-8CU	50	14	8	17	8.9	93	7.8	54.5

