

ALVA BL 940/170 OP 360° 800 830 MD IR DALI AN

E-No. EL10820441
Code GTIN 4015120820441



Données techniques

GÉNÉRALITÉS	
Garantie	5 ans
Catégorie d'appareils	Borne lumineuse
Éléments inclus	3 x vis, 3 x chevilles
Interface utilisateur	Télécommande IR, Bus DALI
Télécommandable	✓
Conformité	CE, EAC, RoHS, DEEE
FIXATION	
Type de montage	Sur embase
Type de montage	Au Sol
Type de raccordement	Bornier enfichable
Section du conducteur à raccorder	1.5 – 2.5 mm ²
Nombre de contacts	5
BOÎTIER	
Dimensions	Hauteur/profondeur 940 mm, Ø 170 mm
Poids	115.9 g
Matériau	aluminium, peint par poudrage
Indice de protection	IP65
Température ambiante admissible	-25 °C...+40 °C
Taux d'humidité relative	5 – 95 %, sans condensation
Résistance aux chocs	IK09
Couleur	gris graphite
RACCORDEMENT	
Système de commande	DALI
Classe de protection	I
Tension nominale	200 – 240 V ~ / 60 Hz

230 V ~	16 W	IP65		IK09	360°	r 6 m
LED 3000 K	CRI >80	140°		IR	DALI	DALI BUS

Description du produit

- Borne lumineuse LED en aluminium de haute qualité, résistant aux agressions salines et surface antitache
- Résistance aux produits nettoyants (par exemple pour l'élimination des graffitis)
- Résistant à la corrosion dans un test de pulvérisation de sel à la norme EN ISO 9227 (96 h)
- Ballast intégré (DALI), installation sans autres accessoires
- En aluminium moulé sous pression, revêtement en poudre gris graphite
- Température de couleur 3000 K

Fonctions particulières:

- Détecteur de mouvement avec alimentation du bus DALI intégrée
- Des détecteurs intégrés assurent une commande efficace en énergie et une mise en réseau d'autres luminaires DALI ou d'actionneurs de commutation
- Résistant aux projections salines

Courant d'appel	12 A / 57 µs
Courant de fuite	0.31 mA
Consommation	70 mA

ÉCLAIRAGE

Diffuseur	opale
Émission de lumière	directe
Angle de rayonnement	283 °
Facteur de scintillement	<3 %
Puissance nominale P	17 W
Flux lumineux	1030 lm
Rendement lumineux	60 lm/W
Température de couleur	3100 K
Indice de rendu des couleurs Ra	> 80
Tolérance de couleur	2 SDCM
Color Quality Scale	80
Durée de vie L70B10 à 25 °C	105000 h
Durée de vie L70B50 à 25 °C	110000 h
Durée de vie L80B10 à 25 °C	65000 h
Durée de vie L80B50 à 25 °C	70000 h
Durée de vie L90B10 à 25 °C	35000 h
Durée de vie L90B50 à 25 °C	35000 h
Sécurité photobiologique	RG0

CAPTEURS

Angle de détection	140°
Détection transversale	6 m
Détection frontale	2 m
Réglage de la portée	mécanique avec cache-lentille (fourni)

ALVA BL 940/170 OP 360° 800 830 MD IR DALI AN

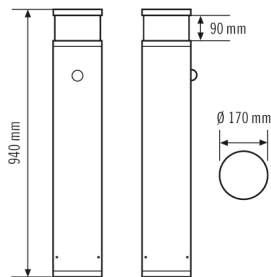
E-No.	Code GTIN
EL10820441	4015120820441

Zone de détection 44 m²

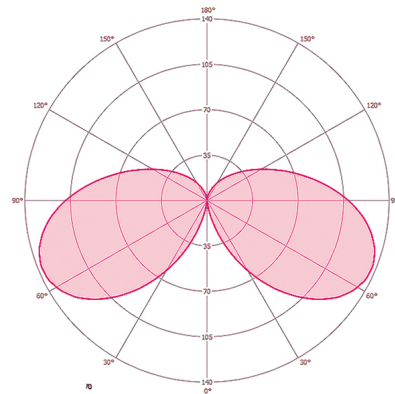
Accessoires

Nom du produit	E-No.	Description du produit	Code GTIN
Accessoires électriques			
ACTUATOR FULL AUTO C3 DALI	EP10427473	Actionneur DALI, automatique, entrée poussoir, sortie 10 A libre de potentiel (C3)	4015120427473
ACTUATOR SEMI AUTO C4 DALI	EP10427480	Actionneur DALI, semi-automatique, entrée poussoir, sortie 10 A libre de potentiel (C4)	4015120427480
Fixations			
ALVA GROUND SPIKE 170	EL10820199	Ancre galvanisée pour sceller les bornes lumineuses ALVA dans la terre	4015120820199
Télécommandes			
ESY-Pen	EP10425356	Télécommande ESY-Pen, passerelle entre l'ESY-App et les appareils télécommandables par IR d'ESYLUX	4015120425356
REMOTE CONTROL PDi DALI	EP10425899	Télécommande IR pour les réglages de détecteurs de présence DALI	4015120425899

Dimensions



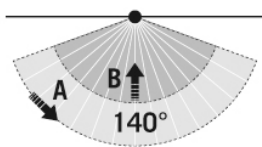
Diffusion de la lumière



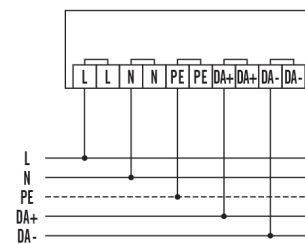
Zones de détection

Détection

Schéma électrique



■ transversale (A)	6 m
■ frontale (B)	2 m



Raccordement standard

ALVA BL 940/170 OP 360° 800 830 MD IR DALI AN

E-No.	Code GTIN
EL10820441	4015120820441

Description détaillée du produit

- Borne d'éclairage LED DALI en aluminium haute qualité
- Antitâches par thermolaquage avec effet lotus
- Tête de luminaire : opale satiné
- Angle de rayonnement : 360°
- Ballast intégré (DALI), installation sans autres accessoires
- Interface et alimentation DALI pour double fil pilote DALI intégrées
- Logement de haute qualité, en aluminium moulé sous pression, revêtement en poudre gris graphite
- Détecteur de mouvement DALI - Éclairage d'orientation - Interrupteurs crépusculaires
- Réglable par télécommande à infrarouge (accessoire) - Branchement en parallèle (maître / maître)
- Montage: platine pour fixation sur une fondation, ancrage au sol en option (accessoires)
- Température de couleur d'env. 3 000 K