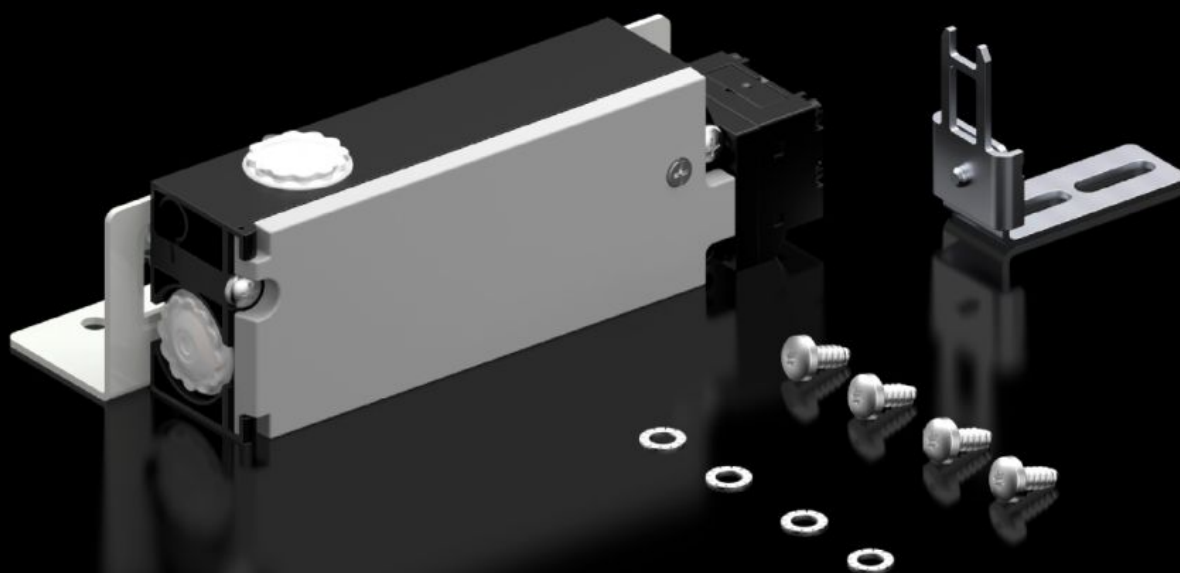
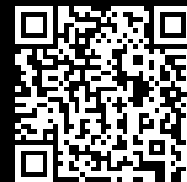


Rittal – The System.

Faster – better – everywhere.



SZ 2419.000

Verrouillage de sécurité

État: 27/05/2024 (La source: rittal.com/fr-fr)

ENCLOSURES

POWER DISTRIBUTION

CLIMATE CONTROL

IT INFRASTRUCTURE

SOFTWARE & SERVICES

FRIEDHELM LOH GROUP



SZ 2419.000 - Verrouillage de sécurité

Pour portes, pour la protection contre les contacts avec des appareils électriques sous tension lorsque le commutateur principal est enclenché.

Caractéristiques

Référence	SZ 2419.000
Description produit	Pour portes, pour la protection contre les contacts avec des appareillages électriques sous tension lorsque le commutateur principal est enclenché.
Mode de fonctionnement	Verrouillage de la porte lorsque l'interrupteur principal est enclenché. L'alimentation électrique (tension) n'est possible que lorsque la porte est fermée. Surveillance de l'aimant de verrouillage à l'aide d'un contacteur supplémentaire.
Composition de la livraison	Verrouillage Actionneur Équerre d'assemblage Matériel de fixation
Consigne de montage	Dans le cas des armoires à deux portes, le contact de porte est nécessaire sur la première porte s'ouvrant pour la signalisation « porte de l'armoire électrique fermée »
Convient à	Type de coffret: VX Type de coffret: VX SE Type de coffret: TS
Puissance nominale Pel	Pour 50 Hz: 8 VA Pour 60 Hz: 8 VA
Tension nominale	120 V
Tension nominale d'isolation	400 V AC
Résistance aux crêtes de tension nominale, phase contre phase	4000 V AC
Unité d'emballage	1 p.

Caractéristiques

Poids/UE	0,74 kg
Numéro du tarif douanier	83015000
EAN	4028177022713
ETIM 7.0	EC002626
ECLASS 8.0	27189266

Approbation

Approbation	CSA UL
Explications	Déclaration de conformité
