

52100600	DATENBLATT	
Gültig ab: 03.07.2018	SKINDICHT® D-M	

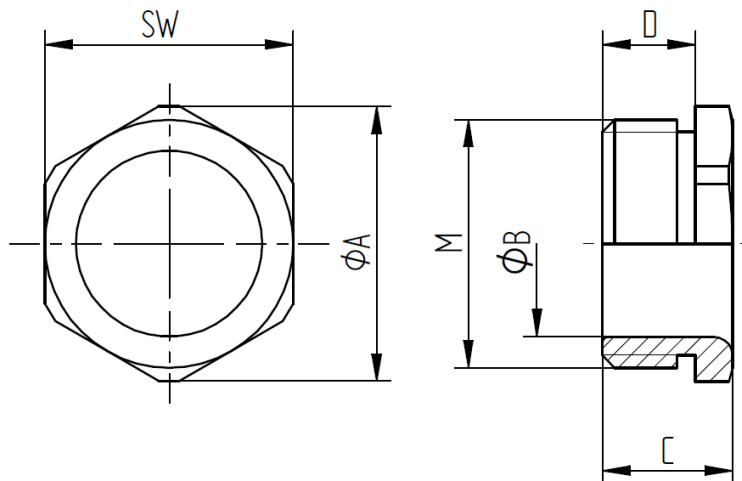
SKINDICHT® D-M ist eine Druckschraube mit metrisch Gewinde.



Technische Merkmale:

Material	Messing, vernickelt
Anschlussgewinde	M12x1,5 bis M63x1,5 nach EN 60423
Temperaturbereich	-60°C bis +200°C

Norm-Referenzen:



Gewinde M	Schlüssel- weite SW mm	Durchmesser Ø A mm	Durchmesser Ø B mm	Länge C mm	Gewinde Länge D mm	Artikel Nr.
M12x1,5	12	13,2	8,0	8,0	5,5	52100600
M16x1,5	16	17,6	12,0	8,5	6,0	52100601
M20x1,5	20	22,2	15,0	10,5	7,5	52100602
M25x1,5	25	27,5	20,0	11,5	8,0	52100603
M32x1,5	32	35,2	27,2	12,0	8,0	52100604
M40x1,5	40	43,5	35,2	14,0	9,5	52100605
M50x1,5	50	54,0	43,7	16,0	10	52100606
M63x1,5	65	70,9	55,9	17,5	11,5	52100607

Weitere Angaben entnehmen Sie bitte unserem aktuellen Katalog.
Bei Beständigkeitsfragen über aggressive Medien oder bestimmte Öle kann unser Labor Sie gerne beraten.

Ersteller: M. Wegerer /PDP Freigegeben: DAMU1/PDP	Dokument: DB52100600DE Version: 03	Seite 1 von 1
--	---------------------------------------	---------------