

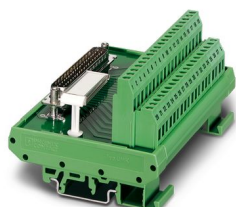
FLKM-D25 SUB/B - Module interface



2281209

<https://www.phoenixcontact.com/fr/produits/2281209>

Veillez tenir compte du fait que les données affichées dans ce document PDF proviennent de notre catalogue en ligne. Vous trouverez les données complètes dans la documentation utilisateur. Nos conditions générales d'utilisation des téléchargements sont applicables.



Module VARIOFACE, connexion vissée, avec connecteur femelle Sub-D, se monte sur profilé NS 35/7,5 ou NS 32, 25 pôles

Données commerciales

| | |
|-------------------------------------|--------------------|
| Référence | 2281209 |
| Conditionnement | 5 Unité(s) |
| Commande minimum | 5 Unité(s) |
| Clé de vente | CK2222 |
| Product key | CK2222 |
| Page catalogue | Page 248 (IF-2007) |
| GTIN | 4017918054632 |
| Poids par pièce (emballage compris) | 148,22 g |
| Poids par pièce (hors emballage) | 137,044 g |
| Numéro du tarif douanier | 85369010 |
| Pays d'origine | DE |

Caractéristiques techniques

Propriétés du produit

| | |
|-------------------|------------------------|
| Type de produit | Module de transmission |
| Gamme de produits | VARIOFACE |
| Nombre de voies | 16 |

Propriétés d'isolation

| | |
|---------|-------------------------|
| Isolant | Isolation fonctionnelle |
|---------|-------------------------|

Propriétés d'isolation: Distances dans l'air et lignes de fuite

| | |
|-------------------------|-------------------------|
| Isolant | Isolation fonctionnelle |
| Catégorie de surtension | II |
| Degré de pollution | 2 |

Propriétés électriques

| | |
|-------------------------|-------------------------------|
| Nombre de voies | 16 ((variable si analogique)) |
| Tension de service (AC) | ≤ 30 V AC |
| Tension de service (DC) | ≤ 60 V DC |
| Courant (par branche) | ≤ 2,5 A |
| Courant (Courant total) | ≤ 62,5 A |

Distances dans l'air et lignes de fuite

| | |
|-------------------------------------|----------------------|
| Tension d'isolement assignée | 125 V |
| Tension de tenue aux chocs assignée | 1,2 kV (1,2 / 50 μs) |

Automate pris en charge ABB S800 I/O

| | |
|-------------------|-------|
| Carte E/S adaptée | DI810 |
| | DI811 |
| | DI814 |
| | DI818 |
| | DI830 |
| | DI831 |
| | DI840 |
| | DI885 |
| | DO810 |
| | DO814 |
| | DO818 |
| | DO840 |
| | DP820 |
| | AI810 |
| | AI820 |
| | AI830 |
| AI835 | |
| AI845 | |

FLKM-D25 SUB/B - Module interface



2281209

<https://www.phoenixcontact.com/fr/produits/2281209>

| | |
|--|-------|
| | AO810 |
| | AO820 |

Caractéristiques de raccordement

Raccordement 1 (niveau de commande)

| | |
|--------------------------|--------------------------|
| Connexion selon la norme | CEI 60807-2 |
| Type de raccordement | Connecteur femelle D-SUB |
| Filetage vis | UNC 4-40 |
| Nombre de connexions | 1 |
| Nombre de pôles | 25 |
| Cycles d'enfichage | > 500 |
| Pas | 2,77 mm |

Raccordement 2 (niveau terrain)

| | |
|------------------------------|---|
| Type de raccordement | Raccordement vissé |
| Longueur à dénuder | 8 mm |
| Filetage vis | M3 |
| Nombre de pôles | 26 |
| Section de conducteur rigide | 0,2 mm ² ... 4 mm ² |
| Section de conducteur souple | 0,2 mm ² ... 2,5 mm ² |
| Section conduct. AWG | 24 ... 12 |

Signalisation

| | |
|--------------------------------|-----|
| Présence d'un affichage d'état | Non |
|--------------------------------|-----|

Dimensions

Dimensions de l'article

| | |
|------------|----------|
| Largeur | 78,65 mm |
| Hauteur | 77 mm |
| Profondeur | 57,47 mm |

Indications sur les matériaux

| | |
|------------------------|---------------------------|
| Type d'isolant boîtier | Polyamide PA non renforcé |
|------------------------|---------------------------|

Conditions environnementales et de durée de vie

Conditions ambiantes

| | |
|---|------------------|
| Indice de protection (Module) | IP20 |
| Indice de protection (Emplacement de montage) | ≥ IP54 |
| Température ambiante (fonctionnement) | -20 °C ... 50 °C |
| Température ambiante (stockage/transport) | -20 °C ... 70 °C |
| Altitude | ≤ 2000 m |

Homologations

FLKM-D25 SUB/B - Module interface



2281209

<https://www.phoenixcontact.com/fr/produits/2281209>

UKCA

| | |
|------------|-----------------|
| Certificat | Conformité UKCA |
|------------|-----------------|

Normes et spécifications

Distances dans l'air et lignes de fuite

| | |
|----------------------|----------------|
| Normes/Prescriptions | EN IEC 60664-1 |
|----------------------|----------------|

Montage

| | |
|-----------------------------|---------------------|
| Type de montage | Montage sur profilé |
| Emplacement pour le montage | indifférent |

Remarques

| | |
|-------------|--|
| Généralités | Pour une utilisation conforme, il convient de respecter les prescriptions de la directive d'installation (voir Téléchargements). En cas d'application ou d'utilisation avec des produits d'autres fabricants, il faut en outre respecter les prescriptions, les consignes de sécurité et avertissements du fabricant tiers concerné. |
|-------------|--|

FLKM-D25 SUB/B - Module interface





2281209

<https://www.phoenixcontact.com/fr/produits/2281209>

Homologations

To download certificates, visit the product detail page: <https://www.phoenixcontact.com/fr/produits/2281209>

|  cUL Recognized Identifiant de l'homologation: FILE E 118976 | | | | |
|---|------------------------|--------------------------|-------------|----------------|
| | Tension nominale U_N | Intensité nominale I_N | Section AWG | Section mm^2 |
| Câblage sur le terrain | 125 V | 2,5 A | 30 - 12 | - |

|  UL Recognized Identifiant de l'homologation: FILE E 118976 | | | | |
|--|------------------------|--------------------------|-------------|----------------|
| | Tension nominale U_N | Intensité nominale I_N | Section AWG | Section mm^2 |
| Câblage sur le terrain | 125 V | 2,5 A | 30 - 12 | - |

| cULus Recognized | | | | |
|-------------------------|--|--|--|--|
|-------------------------|--|--|--|--|

FLKM-D25 SUB/B - Module interface



2281209

<https://www.phoenixcontact.com/fr/produits/2281209>

Classifications

ECLASS

| | |
|-------------|----------|
| ECLASS-11.0 | 27141152 |
| ECLASS-12.0 | 27141152 |
| ECLASS-13.0 | 27141152 |

ETIM

| | |
|----------|----------|
| ETIM 8.0 | EC002780 |
|----------|----------|

UNSPSC

| | |
|-------------|----------|
| UNSPSC 21.0 | 39121400 |
|-------------|----------|

FLKM-D25 SUB/B - Module interface



2281209

<https://www.phoenixcontact.com/fr/produits/2281209>

Conformité environnementale

| | |
|------------|---|
| China RoHS | Période d'utilisation conforme : illimitée = EFUP-e Aucune substance dangereuse dépassant les valeurs seuils ; |
|------------|---|

FLKM-D25 SUB/B - Module interface

2281209

<https://www.phoenixcontact.com/fr/produits/2281209>

Accessoires

CABLE D-SUB-S/.../.../... - Câble

2302340

<https://www.phoenixcontact.com/fr/produits/2302340>



Câble rond blindé pré-équipé d'un connecteur femelle et mâle D-SUB (à 9, 15, 25, 37 ou 50 pôles), longueur de câble : variable

CABLE D-SUB-S-S-S/.../.../... - Câble

2302434

<https://www.phoenixcontact.com/fr/produits/2302434>



Câble rond blindé pré-équipé de deux connecteurs mâles D-SUB (à 9, 15, 25, 37 ou 50 pôles), longueur de câble : variable

FLKM-D25 SUB/B - Module interface

2281209

<https://www.phoenixcontact.com/fr/produits/2281209>

CABLE-D25SUB/B/S/ 50/KONFEK/S - Câble

2302120

<https://www.phoenixcontact.com/fr/produits/2302120>



Câble rond blindé préconfectionné; raccordement 1 : Connecteur femelle D-SUB (1x 25-pôles); raccordement 2 : Connecteur mâle D-SUB (1x 25-pôles); longueur de câble: 0,5 m

CABLE-D25SUB/B/S/100/KONFEK/S - Câble

2302133

<https://www.phoenixcontact.com/fr/produits/2302133>



Câble rond blindé préconfectionné; raccordement 1 : Connecteur femelle D-SUB (1x 25-pôles); raccordement 2 : Connecteur mâle D-SUB (1x 25-pôles); longueur de câble: 1 m

FLKM-D25 SUB/B - Module interface

2281209

<https://www.phoenixcontact.com/fr/produits/2281209>

CABLE-D25SUB/B/S/150/KONFEK/S - Câble

2302146

<https://www.phoenixcontact.com/fr/produits/2302146>



Câble rond blindé préconfectionné; raccordement 1 : Connecteur femelle D-SUB (1x 25-pôles); raccordement 2 : Connecteur mâle D-SUB (1x 25-pôles); longueur de câble: 1,5 m

CABLE-D25SUB/B/S/200/KONFEK/S - Câble

2302159

<https://www.phoenixcontact.com/fr/produits/2302159>



Câble rond blindé préconfectionné; raccordement 1 : Connecteur femelle D-SUB (1x 25-pôles); raccordement 2 : Connecteur mâle D-SUB (1x 25-pôles); longueur de câble: 2 m

FLKM-D25 SUB/B - Module interface

2281209

<https://www.phoenixcontact.com/fr/produits/2281209>

CABLE-D25SUB/B/S/300/KONFEK/S - Câble

2302162

<https://www.phoenixcontact.com/fr/produits/2302162>



Câble rond blindé préconfectionné; raccordement 1 : Connecteur femelle D-SUB (1x 25-pôles); raccordement 2 : Connecteur mâle D-SUB (1x 25-pôles); longueur de câble: 3 m

CABLE-D25SUB/B/S/400/KONFEK/S - Câble

2302175

<https://www.phoenixcontact.com/fr/produits/2302175>



Câble rond blindé préconfectionné; raccordement 1 : Connecteur femelle D-SUB (1x 25-pôles); raccordement 2 : Connecteur mâle D-SUB (1x 25-pôles); longueur de câble: 4 m

FLKM-D25 SUB/B - Module interface

2281209

<https://www.phoenixcontact.com/fr/produits/2281209>

CABLE-D25SUB/B/S/600/KONFEK/S - Câble

2302188

<https://www.phoenixcontact.com/fr/produits/2302188>



Câble rond blindé préconfectionné; raccordement 1 : Connecteur femelle D-SUB (1x 25-pôles); raccordement 2 : Connecteur mâle D-SUB (1x 25-pôles); longueur de câble: 6 m

CABLE-D25SUB/B/S/HF/S/ 1,0M - Câble

1066665

<https://www.phoenixcontact.com/fr/produits/1066665>



Câble rond prééquipé, blindé, exempt d'halogène; raccordement 1 : Connecteur femelle D-SUB (1x 25-pôles); raccordement 2 : Connecteur mâle D-SUB (1x 25-pôles); longueur de câble: 1 m

FLKM-D25 SUB/B - Module interface

2281209

<https://www.phoenixcontact.com/fr/produits/2281209>

CABLE-D25SUB/B/S/HF/S/ 2,0M - Câble

1066666

<https://www.phoenixcontact.com/fr/produits/1066666>



Câble rond prééquipé, blindé, exempt d'halogène; raccordement 1 : Connecteur femelle D-SUB (1x 25-pôles); raccordement 2 : Connecteur mâle D-SUB (1x 25-pôles); longueur de câble: 2 m

CABLE-D25SUB/B/S/HF/S/ 3,0M - Câble

1066667

<https://www.phoenixcontact.com/fr/produits/1066667>



Câble rond prééquipé, blindé, exempt d'halogène; raccordement 1 : Connecteur femelle D-SUB (1x 25-pôles); raccordement 2 : Connecteur mâle D-SUB (1x 25-pôles); longueur de câble: 3 m

FLKM-D25 SUB/B - Module interface

2281209

<https://www.phoenixcontact.com/fr/produits/2281209>



CABLE-D25SUB-B-S-HF-S/... - Câble

1075559

<https://www.phoenixcontact.com/fr/produits/1075559>



Câble rond prééquipé, blindé, exempt d'halogène; raccordement 1 : Connecteur femelle D-SUB (1x 25-pôles); raccordement 2 : Connecteur mâle D-SUB (1x 25-pôles); longueur de câble: variable

CABLE-D-25SUB/M/OE/0,25/S/0,5M - Câble

2926506

<https://www.phoenixcontact.com/fr/produits/2926506>



Câble rond blindé préconfectionné; raccordement 1 : Fils individuels (25-pôles) (Les fils sont repérés et équipés d'embouts. La tresse de blindage sort d'une extrémité de câble distincte.); raccordement 2 : Connecteur mâle D-SUB (1x 25-pôles); longueur de câble: 0,5 m

FLKM-D25 SUB/B - Module interface

2281209

<https://www.phoenixcontact.com/fr/produits/2281209>

CABLE-D-25SUB/M/OE/0,25/S/1,0M - Câble

2926519

<https://www.phoenixcontact.com/fr/produits/2926519>



Câble rond blindé préconfectionné; raccordement 1 : Fils individuels (25-pôles) (Les fils sont repérés et équipés d'embouts. La tresse de blindage sort d'une extrémité de câble distincte.); raccordement 2 : Connecteur mâle D-SUB (1x 25-pôles); longueur de câble: 1 m

CABLE-D-25SUB/M/OE/0,25/S/1,5M - Câble

2926522

<https://www.phoenixcontact.com/fr/produits/2926522>



Câble rond blindé préconfectionné; raccordement 1 : Fils individuels (25-pôles) (Les fils sont repérés et équipés d'embouts. La tresse de blindage sort d'une extrémité de câble distincte.); raccordement 2 : Connecteur mâle D-SUB (1x 25-pôles); longueur de câble: 1,5 m

FLKM-D25 SUB/B - Module interface

2281209

<https://www.phoenixcontact.com/fr/produits/2281209>

CABLE-D-25SUB/M/OE/0,25/S/2,0M - Câble

2926535

<https://www.phoenixcontact.com/fr/produits/2926535>



Câble rond blindé préconfectionné; raccordement 1 : Fils individuels (25-pôles) (Les fils sont repérés et équipés d'embouts. La tresse de blindage sort d'une extrémité de câble distincte.); raccordement 2 : Connecteur mâle D-SUB (1x 25-pôles); longueur de câble: 2 m

CABLE-D-25SUB/M/OE/0,25/S/3,0M - Câble

2926548

<https://www.phoenixcontact.com/fr/produits/2926548>



Câble rond blindé préconfectionné; raccordement 1 : Fils individuels (25-pôles) (Les fils sont repérés et équipés d'embouts. La tresse de blindage sort d'une extrémité de câble distincte.); raccordement 2 : Connecteur mâle D-SUB (1x 25-pôles); longueur de câble: 3 m

FLKM-D25 SUB/B - Module interface

2281209

<https://www.phoenixcontact.com/fr/produits/2281209>

CABLE-D-25SUB/M/OE/0,25/S/4,0M - Câble

2926551

<https://www.phoenixcontact.com/fr/produits/2926551>



Câble rond blindé préconfectionné; raccordement 1 : Fils individuels (25-pôles) (Les fils sont repérés et équipés d'embouts. La tresse de blindage sort d'une extrémité de câble distincte.); raccordement 2 : Connecteur mâle D-SUB (1x 25-pôles); longueur de câble: 4 m

CABLE-D-25SUB/M/OE/0,25/S/6,0M - Câble

2926564

<https://www.phoenixcontact.com/fr/produits/2926564>



Câble rond blindé préconfectionné; raccordement 1 : Fils individuels (25-pôles) (Les fils sont repérés et équipés d'embouts. La tresse de blindage sort d'une extrémité de câble distincte.); raccordement 2 : Connecteur mâle D-SUB (1x 25-pôles); longueur de câble: 6 m

FLKM-D25 SUB/B - Module interface

2281209

<https://www.phoenixcontact.com/fr/produits/2281209>



CABLE-D-25SUB-M-OE-0,25-S/... - Câble

2900911

<https://www.phoenixcontact.com/fr/produits/2900911>



Câble rond blindé préconfectionné; raccordement 1 : Fils individuels (25-pôles) (Les fils sont repérés et équipés d'embouts. La tresse de blindage sort d'une extrémité de câble distincte.); raccordement 2 : Connecteur mâle D-SUB (1x 25-pôles); longueur de câble: variable

Phoenix Contact 2024 © - Tous droits réservés

<https://www.phoenixcontact.com>

PHOENIX CONTACT SAS

52 Boulevard de Beaubourg Emerainville

77436 Marne La Vallée Cedex 2 France

+33 (0) 1 60 17 98 98

documentation@phoenixcontact.fr