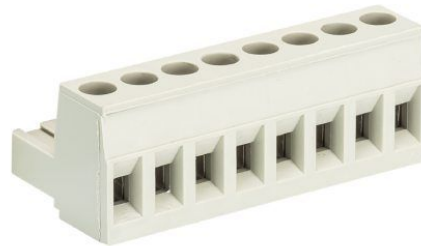


**Fiche produit**

Article n° 25.320.0853.0

**Connecteur PCB 8113 B / 8**

Barette CI à enfichage indirect, pas 5,0mm enfichage dans le sens du conducteur, raccordement par vis, 8 pôles, couleur gris, avec marquage, type 8113 B/8



Article n°	25.320.0853.0
EAN	4015573181410
Unité de commande	50 Piece(s)

**certificats/approbations**

**Données techniques**
**général**

Espacement modulaire	5 mm
Type de connexion	Connexion à vis
processus de soudure	Aucun
Répartiteur compact	boîte
Nombre de pôles	8
Marquage	Oui
Fixation	Aucun
Sens de branchement du connecteur	180°

**Données techniques**

Section transversale nominale	2,5 mm <sup>2</sup>
Courant nominal	12 A
Catégorie de surtension I	1000 V
Catégorie de surtension II	400 V
Catégorie de surtension III	250 V
Tension nominale d'impulsion	4 kV
longueur de fil	6 mm

**données de connection**

Section minimum fil rigide	0,14 mm <sup>2</sup>
Section maximum fil rigide	2,5 mm <sup>2</sup>
Section minimum multi-brins	0,14 mm <sup>2</sup>
Section maximum multi-brins	2,5 mm <sup>2</sup>
longueur de fil	6 mm

**Données techniques UL/CSA**

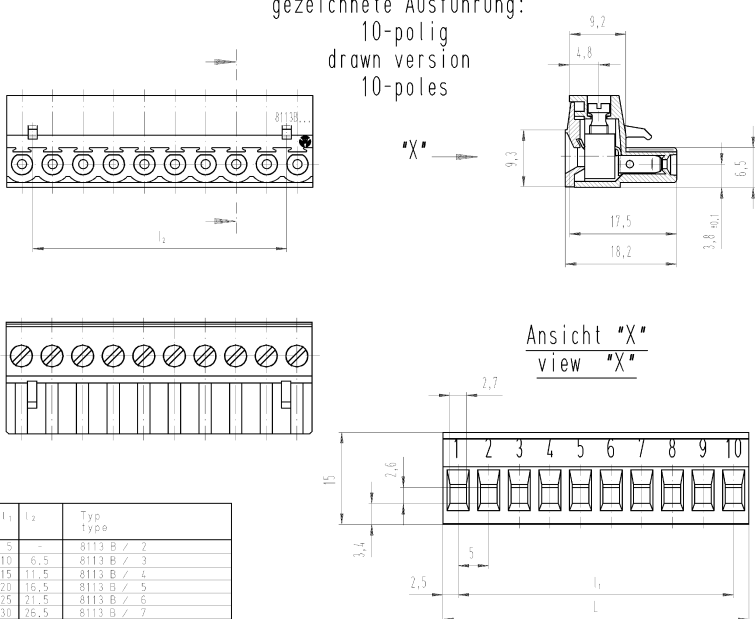
Section traversante norme UL	22-12 AWG
Tension UL	300 V
Câblage actuel	15 A
Câblage d'usine actuelle	15 A
Section traversante norme CSA	22-12 AWG
Tension CSA	300 V
CSA actuel	15 A

**Autre**

Type de matériau d'isolation	Thermo-plastique
Couleur	gris
hauteur	15 mm
Longueur	40 mm
profondeur	18,2 mm
matière Vis de fixation	CuSn/Steel
matière de base de contact	CuSn
matière surface de contact	Sn

**Dessin technique**


gezeichnete Ausführung:  
10-polig  
drawn version  
10-poles



Ansicht "X"  
view "X"

Weitere Daten siehe Katalog  
further data see catalog

Artikel-Nr. part-no.	Pol-Z. pins	L	l <sub>1</sub>	l <sub>2</sub>	Typ type
25.320.0253.F	2	10	5	—	8113 B / 2
25.320.0353.F	3	15	10	6,5	8113 B / 3
25.320.0453.F	4	20	15	11,5	8113 B / 4
25.320.0553.F	5	25	20	16,5	8113 B / 5
25.320.0653.F	6	30	25	21,5	8113 B / 6
25.320.0753.F	7	35	30	26,5	8113 B / 7
25.320.0853.F	8	40	35	31,5	8113 B / 8
25.320.0953.F	9	45	40	36,5	8113 B / 9
25.320.1053.F	10	50	45	41,5	8113 B / 10
25.320.1153.F	11	55	50	46,5	8113 B / 11
25.320.1253.F	12	60	55	51,5	8113 B / 12
25.320.1353.F	13	65	60	56,5	8113 B / 13
25.320.1453.F	14	70	65	61,5	8113 B / 14
25.320.1553.F	15	75	70	66,5	8113 B / 15
25.320.1653.F	16	80	75	71,5	8113 B / 16
25.320.1753.F	17	85	80	76,5	8113 B / 17
25.320.1853.F	18	90	85	81,5	8113 B / 18
25.320.1953.F	19	95	90	86,5	8113 B / 19
25.320.2053.F	20	100	95	91,5	8113 B / 20
25.320.2153.F	21	105	100	96,5	8113 B / 21
25.320.2253.F	22	110	105	101,5	8113 B / 22
25.320.2353.F	23	115	110	106,5	8113 B / 23
25.320.2453.F	24	120	115	111,5	8113 B / 24

Farbe: colour: 0 grau / grey 1 schwarz / black 2:1 Bedruckung: weiß printing: white 7 grün / green Bedruckung: schwarz printing: black	Werkstoff/Material 2005 17.07. Schmitt 	Zeichnung Nr./Drawing No. T 25.320.0253.0 01K indirekt steckbar, Schraubausführung Rastmaß 5 Pluggable PCB-terminal rising cage clamp pitch 5	Zulassung/Abweichungen nach DIN 15222/Permissible deviations acc. to DIN 15222 This DIN-standard describes the envelope principle. According to the envelope principle the deviation of form and position are limited by the size tolerance. Zulage: 02 Stoffwechsel und Operationen nach DIN 15222 sind anzubringen. Conformity with Wieland document LP-10M-15/13 (list of prohibited / disallowed substances) to be observed. Zeichnung, keine mechanischen Änderungen / Drawing, no mechanical modifications allowed First Use Maßstab / Scale 1:1 Maßstab / Scale 1:1 Maßstab / Scale 1:1
--	--	--	---