

# FL SWITCH 3016 - Industrial Ethernet Switch



2891058

<https://www.phoenixcontact.com/fr/produits/2891058>

Veillez tenir compte du fait que les données affichées dans ce document PDF proviennent de notre catalogue en ligne. Vous trouverez les données complètes dans la documentation utilisateur. Nos conditions générales d'utilisation des téléchargements sont applicables.



Switch Ethernet administrable avec 16 ports RJ45 pour 10/100 MBit/s et une plage de température de service -10°C ... +60°C

## Description du produit

Les switches Ethernet industriels administrés de type FL SWITCH 3000 combinent une haute puissance réseau et une sécurité complète, une redondance IEEE totale (STP/RSTP/MST) et une redondance en boucle élargie avec délai de remise en service de 15 ms. L'adaptabilité Web simplifie l'interface utilisateur des applications actuelles et offre des possibilités d'évolutivité pour l'avenir. La gamme diversifiée de raccordements FO et cuivre permet d'utiliser ces switchs dans les applications les plus diverses.

## Avantages

- Modèles disponibles pour des températures ambiantes de -40 à 75 °C et de -10 à 60 °C
- Les ports RJ45 prennent en charge une vitesse de transmission de 10/100 Mbit/s
- Les ports FO permettent 100 Mbit/s
- Diagnostic complet basé sur le web, avec contacts LED et d'alarme à distance
- Gestion sécurisée basée sur SNMP et le web
- Options de sécurité pour verrouillage du câble
- La fonction exceptionnelle de nettoyage masque les pages de configuration inutilisées, réduisant ainsi la complexité et les durées d'entretien et de mise en service de l'installation.
- La reconnaissance d'Auto-Negotiation et d'Autocrossing facilite l'installation et la mise en place.

## Données commerciales

Référence	2891058
Conditionnement	1 Unité(s)
Commande minimum	1 Unité(s)
Clé de vente	DNN125
Product key	DNN125
Page catalogue	Page 314 (C-6-2019)
GTIN	4046356763165
Poids par pièce (emballage compris)	1 □ 349 g
Poids par pièce (hors emballage)	969 g
Numéro du tarif douanier	85176200
Pays d'origine	TW

## Caractéristiques techniques

### Dimensions

Largeur	66 mm
Hauteur	173 mm
Profondeur	140 mm

### Indications sur les matériaux

Matériau du boîtier	Aluminium
---------------------	-----------

### Montage

Type de montage	Montage sur profilé
-----------------	---------------------

### Interfaces

#### Ethernet (RJ45)

Type de raccordement	RJ45
Remarque concernant la connectique	Autonegotiation et Autocrossing
Vitesse de transmission	10/100 MBit/s
Physique de transmission	Ethernet par paire torsadée RJ45
Distance de transmission	100 m
Nombre de voies	16 (Ports RJ45)

### Propriétés du produit

Type	Monobloc
Type de produit	Switch
Gamme de produits	Managed Switch 3000
MTTF	47,5 Années (Standard MIL-HDBK-217F, température 25 °C, cycle de fonctionnement 100 %)

#### Propriétés d'isolation

Classe de protection	III (VDE 0106, CEI 60536)
----------------------	---------------------------

#### Fonctions switch

Fonctionnalité de base	Store-and-Forward-Switch, Extended-Ring, redondance IEEE, IGMP-Snooping, Port-Trunking, VLAN, 802.1x-Security Port et IEEE , SNMPv3 et HTTPS, SNTP, adaptation Web à des utilisateurs individuels, comptes d'utilisateur
Contact de signalisation tension de commande	24 V DC
Contact de signalisation courant de commande	100 mA
Redondance	ERR (Extended ring redundancy)
Indicateurs d'état et de diagnostic	LED : U <sub>S1</sub> , U <sub>S2</sub> (alimentation redondante), Link et Activity pour chaque port

#### Fonctions de sécurité

Fonctionnalité de base	Store-and-Forward-Switch, Extended-Ring, redondance IEEE, IGMP-Snooping, Port-Trunking, VLAN, 802.1x-Security Port et IEEE , SNMPv3 et HTTPS, SNTP, adaptation Web à des
------------------------	--

	utilisateurs individuels, comptes d'utilisateur
--	---

## Propriétés électriques

Diagnostic local	US1, US2 Tension d'alimentation LED verte LNK/ACT Etat de la liaison/transmission de données LED verte
Puissance dissipée maximale en condition nominale	7,49 W
Section contrôlée	Tension d'alimentation/mise à la terre électronique 500 V 1 min.
Support de transmission	Cuivre

### Alimentation

Tension d'alimentation (DC)	24 V DC (redondante)
Plage de tension d'alimentation	12 V DC ... 48 V DC
Choc de courant d'enclenchement	4,76 A (5,5 ms)
Ondulation résiduelle	3,6 V <sub>CC</sub> (à l'intérieur de la plage de tension admissible)
Courant absorbé typique	233 mA (pour U <sub>S</sub> = 24 V DC)

### Fonction

Contact de signalisation tension de commande	24 V DC
Contact de signalisation courant de commande	100 mA

## Caractéristiques de raccordement

### Technologie de raccordement

Dénomination connexion	Alimentation
enfichable	oui

### Alimentation

Type de raccordement	Raccordement vissé
Section de conducteur rigide	0,2 mm <sup>2</sup> ... 2,5 mm <sup>2</sup>
Section de conducteur souple	0,2 mm <sup>2</sup> ... 2,5 mm <sup>2</sup>
Section de conducteur AWG	24 ... 12
Longueur à dénuder	7 mm

## Conditions environnementales et de durée de vie

### Conditions ambiantes

Indice de protection	IP20
Température ambiante (fonctionnement)	-10 °C ... 60 °C
Température ambiante (stockage/transport)	-20 °C ... 85 °C
Humidité de l'air admissible (fonctionnement)	5 % ... 95 % (pas de condensation)
Humidité de l'air admissible (stockage/transport)	5 % ... 95 % (pas de condensation)
Pression atmosphérique (service)	57 kPa ... 108 kPa (jusqu'à 4850 m d'altitude)
Pression atmosphérique (stockage/transport)	57 kPa ... 108 kPa (jusqu'à 4850 m d'altitude)

## Homologations

### Conformité/homologations

UL, USA / Canada	Class I, Div. 2, Groups A, B, C, D
------------------	------------------------------------

## Données CEM

Conformité aux directives CEM	CEI 61000-6-2 CEI 61000-4-2 (Immunité aux décharges électrostatiques) Critère B
	CEI 61000-4-3 (Immunité aux champs électromagnétiques rayonnés) Critère A
	CEI 61000-4-4 (Immunité aux transitoires rapides en salves) Critère A
	CEI 61000-4-5 (Immunité à l'onde de choc (foudre)) Critère B
	CEI 61000-4-6 (Immunité aux perturbations conduites) Critère A
	CEI 61000-4-8 (Immunité au champ magnétique 50 Hz) Critère A
	EN 55022 (Perturbations radioélectriques) Classe A
Immunité	EN 61000-6-2:2005
Emission	EN 61000-6-4

## Propriétés du système

### Fonctionnalité

Fonctionnalité de base	Store-and-Forward-Switch, Extended-Ring, redondance IEEE, IGMP-Snooping, Port-Trunking, VLAN, 802.1x-Security Port et IEEE , SNMPv3 et HTTPS, SNTP, adaptation Web à des utilisateurs individuels, comptes d'utilisateur
------------------------	--

## Signalisation

Affichage d'état	LED : $U_{S1}$ , $U_{S2}$ (alimentation redondante), Link et Activity pour chaque port
------------------	--

# FL SWITCH 3016 - Industrial Ethernet Switch



2891058

<https://www.phoenixcontact.com/fr/produits/2891058>

## Homologations

📄 To download certificates, visit the product detail page: <https://www.phoenixcontact.com/fr/produits/2891058>



**EAC**

Identifiant de l'homologation: RU \*-DE.A\*08.B.00739



**UL Listed**

Identifiant de l'homologation: FILE E 140324



**cUL Listed**

Identifiant de l'homologation: FILE E 140324



**KC**

Identifiant de l'homologation: MSIP-REI-PCK-2891058



**cUL Listed**

Identifiant de l'homologation: FILE E 238705



**UL Listed**

Identifiant de l'homologation: FILE E 238705



**cUL Listed**

Identifiant de l'homologation: File E 360692



**UL Listed**

Identifiant de l'homologation: File E 360692



**UL Listed**

Identifiant de l'homologation: FILE E 196811



**cUL Listed**

Identifiant de l'homologation: FILE E 196811

# FL SWITCH 3016 - Industrial Ethernet Switch



2891058

<https://www.phoenixcontact.com/fr/produits/2891058>

## Classifications

### ECLASS

ECLASS-11.0	19170401
ECLASS-12.0	19170401
ECLASS-13.0	19170401

### ETIM

ETIM 9.0	EC000734
----------	----------

### UNSPSC

UNSPSC 21.0	43222600
-------------	----------

# FL SWITCH 3016 - Industrial Ethernet Switch



2891058

<https://www.phoenixcontact.com/fr/produits/2891058>

## Conformité environnementale

REACH SVHC	Lead 7439-92-1
China RoHS	Période d'utilisation conforme (EFUP) : 10 ans ;
	Vous trouverez des informations sur les substances dangereuses dans la déclaration du fabricant dans l'onglet « Téléchargements »

2891058

<https://www.phoenixcontact.com/fr/produits/2891058>

## Accessoires

### MSTB 2,5/ 2-ST - Connecteur mâle pour C.I.

1754449

<https://www.phoenixcontact.com/fr/produits/1754449>

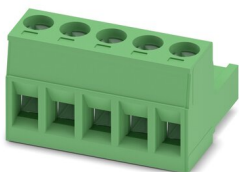


Connecteur mâle pour C.I., section nominale: 2,5 mm<sup>2</sup>, coloris: vert, intensité nominale: 12 A, tension de référence (III/2): 320 V, surface des contacts: étain, type de contact: Connecteur femelle, nombre de potentiels: 2, nombre de rangées: 1, nombre de pôles: 2, nombre de connexions: 2, gamme d'articles: MSTB 2,5/..-ST, pas: 5 mm, type de raccordement: Raccordement vissé avec bague, surface d'attaque des vis: L Fente longitudinale, sens d'enfichage conducteur/circuit imprimé: 0 °, clip de verrouillage: - Clip de verrouillage, système débrochable: COMBICON MSTB 2,5, verrouillage: sans, type de fixation: sans, type de conditionnement: emballé dans un carton

### MSTB 2,5/ 5-ST - Connecteur mâle pour C.I.

1754504

<https://www.phoenixcontact.com/fr/produits/1754504>



Connecteur mâle pour C.I., section nominale: 2,5 mm<sup>2</sup>, coloris: vert, intensité nominale: 12 A, tension de référence (III/2): 320 V, surface des contacts: étain, type de contact: Connecteur femelle, nombre de potentiels: 5, nombre de rangées: 1, nombre de pôles: 5, nombre de connexions: 5, gamme d'articles: MSTB 2,5/..-ST, pas: 5 mm, type de raccordement: Raccordement vissé avec bague, surface d'attaque des vis: L Fente longitudinale, sens d'enfichage conducteur/circuit imprimé: 0 °, clip de verrouillage: - Clip de verrouillage, système débrochable: COMBICON MSTB 2,5, verrouillage: sans, type de fixation: sans, type de conditionnement: emballé dans un carton



# FL SWITCH 3016 - Industrial Ethernet Switch



2891058

<https://www.phoenixcontact.com/fr/produits/2891058>

## DT-LAN-CAT.6+ - Parafoudre

2881007

<https://www.phoenixcontact.com/fr/produits/2881007>



Protection antisurtension selon classe E<sub>A</sub> (CAT6<sub>A</sub>), pour Ethernet Gigabit (jusqu'à 10 Gbits/s), Token Ring, FDDI/CDDI, RNIS, DS1. Convient également pour la technologie Power over Ethernet (PoE++ / 4PPoE) en « mode A » et « mode B ». Adaptateur RJ45 avec câble de terre séparé et pied encliquetable de raccordement à la terre pour profilés NS 35.

---

## FL CAT5 PATCH 0,5 - Câble de jonction

2832263

<https://www.phoenixcontact.com/fr/produits/2832263>



Câble de jonction, CAT5, préconfectionné, 0,5 m

# FL SWITCH 3016 - Industrial Ethernet Switch

2891058

<https://www.phoenixcontact.com/fr/produits/2891058>



## FL CAT5 PATCH 1,0 - Câble de jonction

2832276

<https://www.phoenixcontact.com/fr/produits/2832276>

Câble de jonction, CAT5, préconfectionné, 1 m



---

## FL CAT5 PATCH 2,0 - Câble de jonction

2832289

<https://www.phoenixcontact.com/fr/produits/2832289>

Câble de jonction, CAT5, préconfectionné, 2 m



# FL SWITCH 3016 - Industrial Ethernet Switch



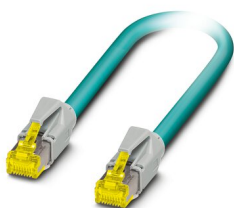
2891058

<https://www.phoenixcontact.com/fr/produits/2891058>

## NBC-R4AC-R4AC-IE8A/.../... - Câble de jonction

1411854

<https://www.phoenixcontact.com/fr/produits/1411854>



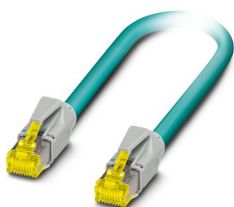
Câble de jonction, indice de protection: IP20, nombre de pôles: 8, 10 Gbit/s, CAT6<sub>A</sub>, sortie du câble: droit, Ethernet

---

## NBC-R4AC/10G-R4AC/10G-94F/2,0 - Câble de jonction

1408360

<https://www.phoenixcontact.com/fr/produits/1408360>



Câble patch, CAT6<sub>A</sub>, 4 paires, blindé, liaison non croisée (Line), équipé des deux côtés avec connecteurs RJ45/IP20, matériau gaine extérieure : PUR, longueur : 2,0 m

# FL SWITCH 3016 - Industrial Ethernet Switch



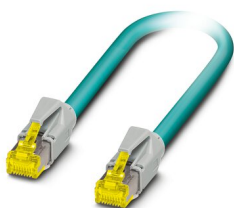
2891058

<https://www.phoenixcontact.com/fr/produits/2891058>

## NBC-R4AC/10G-R4AC/10G-94F/3,0 - Câble de jonction

1408365

<https://www.phoenixcontact.com/fr/produits/1408365>



Câble patch, CAT6<sub>A</sub>, 4 paires, blindé, liaison non croisée (Line), équipé des deux côtés avec connecteurs RJ45/IP20, matériau gaine extérieure : PUR, longueur : 3,0 m

---

## FL DIN RA - Adaptateur de montage sur profilé

2891053

<https://www.phoenixcontact.com/fr/produits/2891053>



Le FL DIN RA est monté sur un rack normé 19 pouces (EIA-310-D, CEI 60297-3-100) qui permet d'installer en racks des équipements électriques montés sur profilés DIN.

# FL SWITCH 3016 - Industrial Ethernet Switch



2891058

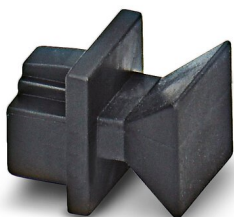
<https://www.phoenixcontact.com/fr/produits/2891058>

## FL RJ45 PROTECT CAP - Protection contre la poussière

2832991

<https://www.phoenixcontact.com/fr/produits/2832991>

Couvercles de protection contre la poussière pour connecteur femelle RJ45



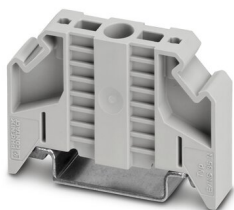
---

## E/NS 35 N - Butée

0800886

<https://www.phoenixcontact.com/fr/produits/0800886>

Butée, largeur : 9,5 mm, coloris : gris



---

Phoenix Contact 2023 © - Tous droits réservés  
<https://www.phoenixcontact.com>

PHOENIX CONTACT SAS  
52 Boulevard de Beaubourg Emerainville  
77436 Marne La Vallée Cedex 2 France  
+33 (0) 1 60 17 98 98  
[documentation@phoenixcontact.fr](mailto:documentation@phoenixcontact.fr)