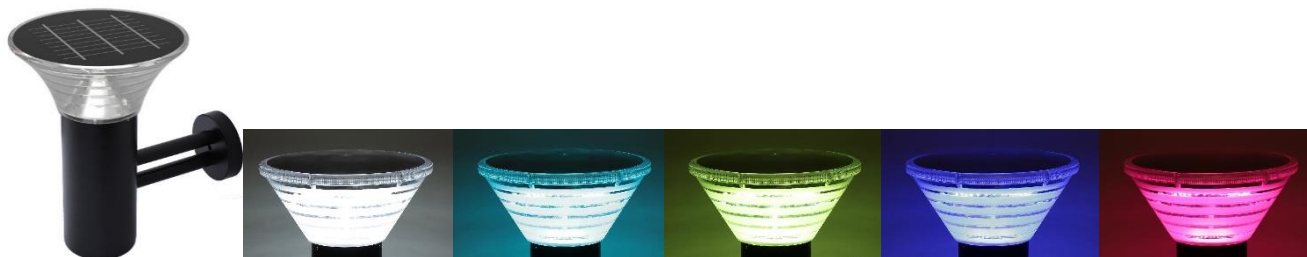


Détecteur crépusculaire



ARES – APPLIQUE MURALE SOLAIRE NOIRE DE SOL DIMMABLE / IP65

Réf : 40090

| | | | |
|--------------------------------|--|-------------------------------|-------------------------|
| Puissance : | 1,5W | Indice IP : | I.P 65 |
| T° de couleur : | 3000 à 6000K | Flux lumineux : | >260lm (6000K) sur 360° |
| Dimensions : | ø255mm x 360mm | Installation : | Murale |
| Temps de charge moyen : | 5 h à la lumière du soleil | Autonomie : | Jusqu'à 24h. |
| Panneau solaire : | silicone Mono-cristalline 6,2W – 5V | T° de fonctionnement : | -15°C ~ 70°C |
| Durée de garantie : | 2 ans (batterie : 6 mois) | Batterie remplaçable : | LiFePO4 12000mAh / 3,2V |
| Poids : | 2,300 kg | Durée de vie LED : | 35 000h* |

* : Selon données du fabricant des LED

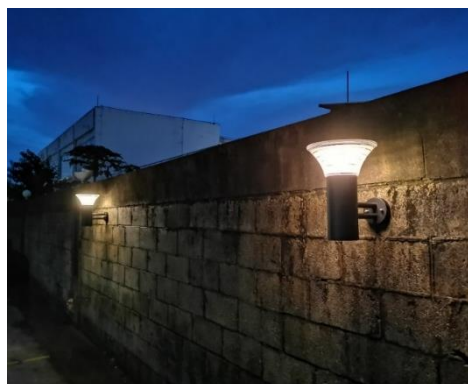
Déclenchement automatique de nuit.



Couleurs d'éclairage : RGBCW - 5 couleurs modifiables avec la télécommande optionnelle (40097)



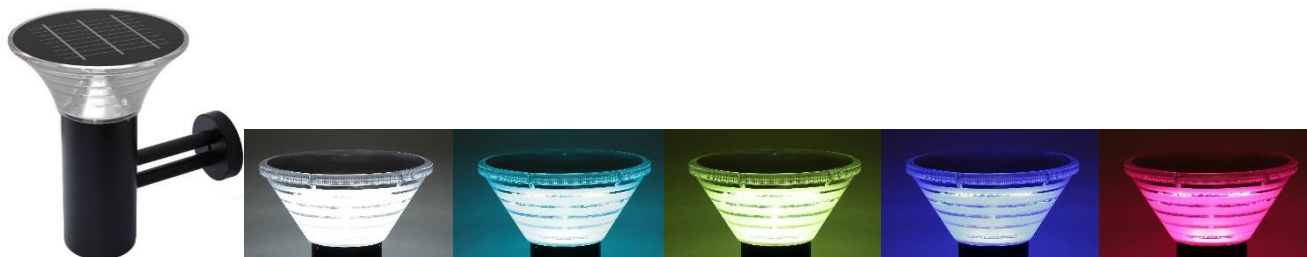
Il est possible de piloter jusqu'à 30 bornes simultanément avec la télécommande dans un rayon de 20m, de régler la durée de luminosité et la température de couleur (lumière blanche uniquement)



Applications:
jardins, parkings, allées, etc...



Détecteur crépusculaire



ARES – APPLIQUE MURALE SOLAIRE NOIRE DE SOL DIMMABLE / IP65

Réf : 40090

Fonctions de la télécommande :

- Allume la lumière . Ou appuyez dessus pendant 4 secondes pour réinitialiser

- Éteindre la lumière

- ☀ Blanc chaud 3000K et ajustez la couleur

- ❄ Cool White 6500K et ajustez la couleur

- ☀ Augmente la luminosité

- ☀ Diminue la luminosité

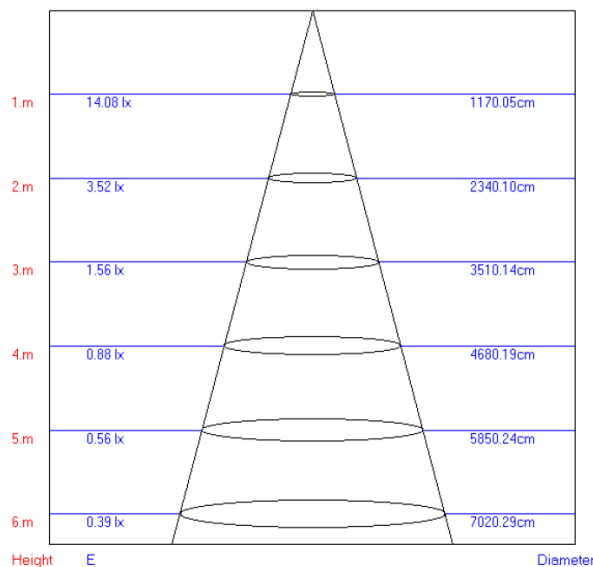
- 4H Réglez la lumière pour qu'elle fonctionne 4 heures

- 8H Réglez la lumière pour qu'elle fonctionne 8 heures



40097

Données photométriques :
(en 6500K)

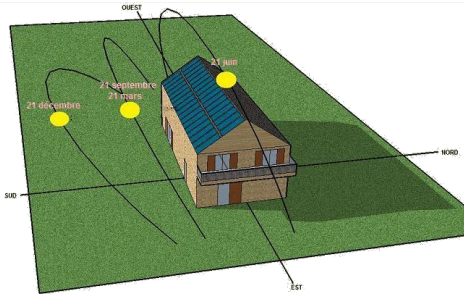


Beam Angle: 189.90°



PRÉCONISATION D'UTILISATION

INSTALLATION



- Privilégier un emplacement **plein sud**.
Le rayonnement solaire direct vous assurera les meilleures performances de recharge de la batterie et d'éclairage. (la lumière du jour n'est pas suffisante)
- Pour les packs avec panneau solaire déporté, l'inclinaison optimale de ce dernier est de 30° et orientation sud.

Dans tous les cas, il vous faudra optimiser l'installation pour éviter les cas suivants :

- Pose sur face exposée au Nord (pour les produits monobloc)
- Évitez les zones d'ombre (sous arbre et son feuillage, ombre de bâtiment, sous une avancée de toiture, etc...)

UTILISATION ET ENTRETIEN

Tout appareil solaire a besoin d'un minimum d'énergie solaire pour garantir une utilisation quotidienne sereine. Cependant, cet apport peut varier tout au long de l'année pour les raisons suivantes :

- Été / hiver : l'ensoleillement hivernal étant plus bas et plus court peut également généré des zones d'ombre différentes de celles en été et altérer ainsi les performances de recharges. L'autonomie s'en trouvera diminuée alors que le luminaire sera bien plus sollicité en raison de nuits plus longues. Il est possible, dans certains cas, que le luminaire ne puisse pas fonctionner pendant quelques jours tant que la batterie ne retrouve une capacité de fonctionnement minimale
- Météo : les jours pluvieux ou nuageux peuvent également influencer sur les performances de recharge et donc sur l'autonomie d'éclairage.
- Propreté du panneau solaire : un entretien régulier permet des performances optimales de recharge. Un nettoyage à l'eau claire avec une éponge non abrasive supprime les saletés et poussières accumulées.



BATTERIE

Afin d'obtenir les meilleures performances les plus longtemps possibles et préserver la batterie, nous vous conseillons de mettre sur OFF (lorsque ceci est possible) le luminaire lors de périodes sans ensoleillement ou en basses saisons.

Sinon dans certaines situations, la batterie pourrait se retrouver trop déchargées et la recharge solaire serait insuffisante. Auquel cas, un remplacement de la batterie sera à faire. (ou faire une recharge complète avec un chargeur externe adapté)

Ce problème peut également se rencontrer si l'appareil est mal orienté ou resté trop longtemps stocké (dans son emballage ou autre) en position ON sans avoir été utilisé.

Ce qu'il faut retenir, si la batterie ne reçoit pas un minimum de recharge quotidienne, elle peut se décharger fortement.

Le produit peut s'allumer mais s'éteindra rapidement afin de préserver la batterie. Auquel cas, il faut mettre l'appareil sur OFF pendant 2 jours minimum pour retrouver un cycle de charge et de fonctionnement normal.