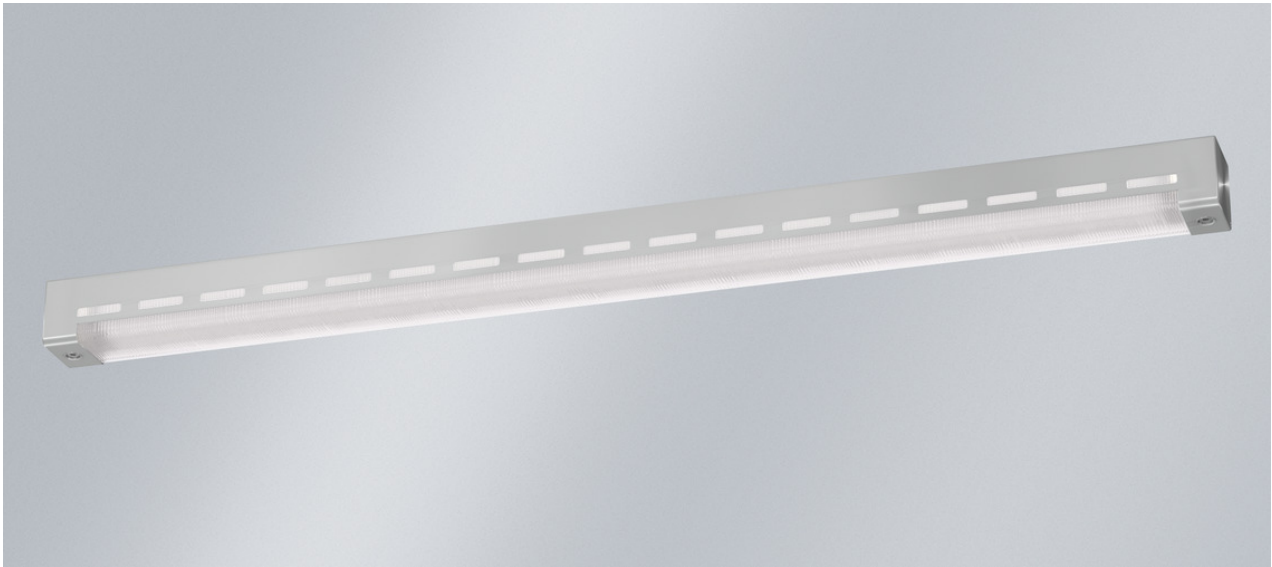


BELFAST m1500

6660 lm, 47 W, Cache de lampe, PC (incassable) transparent, Diffus avec composante indirecte

Code article: 656 680 04 91

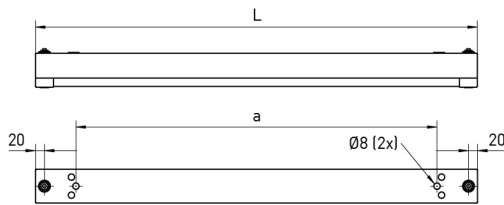
LED



L'illustration peut différer

Diffus avec composante indirecte

DIMENSIONS



L	1540 mm
B	75 mm
H	75 mm
a	1360 mm
Poids maxi	7,6 kg

DESCRIPTION

Luminaire LED apparent extrêmement résistant aux chocs. Protégé contre le vandalisme jusqu'à 150 joules. Peut être installé dans les prisons ou cellules de détention, dans tous les domaines exposés à la destruction délibérée ou accidentelle, ainsi que dans les passages piétons souterrains et les tunnels pour piétons. Corps du luminaire en acier inoxydable poli (IP 44) avec luminaire intégré en matière synthétique. Utilisable à l'intérieur comme à l'extérieur, conformément à l'indice de protection IP 65. Grâce à l'indice de protection élevé IP 69K, ce luminaire est résistant au nettoyage intensif à haute pression. Traitement anti-graffitis de la vasque pour protéger contre les salissures et les traces de tags en option (cf. options). Vasque angulaire, épaisseur 4 mm, en polycarbonate opale (incassable) ou en polycarbonate transparent et structuré (incassable). Luminaire prêt à être monté et raccordé. Driver intégré, tension d'alimentation 230 V CA/CC, avec possibilité d'éclairage secouru en option. Deux passe-fils M20 à l'arrière et câblage traversant 4 x 1,5 mm² (uniquement m1200, m1500). Filtre de protection contre les surtensions 4 kV.

L80 B10 > 100 000 h à +35 °C. Fonctionnement total garanti en cas de vandalisme. Luminaire pour montage individuel ou en ligne continue. Fixation au plafond ou au mur par deux ouvertures dissimulées au dos. Fixation de la vasque par deux vis à six pans creux (en option). Vis spéciales en option (cf. options).

Composante d'éclairage indirect grâce à des trous oblongs dans le corps du luminaire.

BELFAST m1500

6660 lm, 47 W, Cache de lampe, PC (incassable) transparent, Diffus avec composante indirecte

Code article: 656 680 04 91

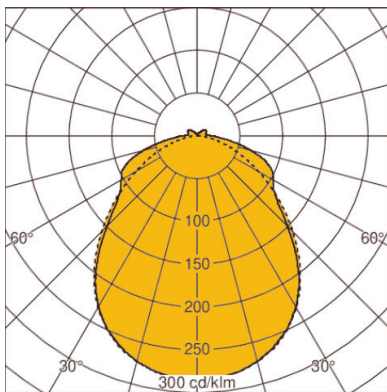
CARACTÉRISTIQUES

Version	m1500
Lampe	LED
Durée de vie de la lampe habituelle	L80 B10 > 100.000 h à +35°C
Température ambiante habituelle	-25°C jusqu'à +35°C
Nombre de lampe	1 lampe(s)
Matériau du corps de l'appareil	acier inoxydable
Couleur / Corps	acier inoxydable
Fermeture	Cache de lampe
Matériau / Fermeture	PC (incassable) transparent
Répartition lumineux	Diffus avec composante indirecte
CLO (en option)	Oui
Garantie fabricant	8 ans
ENEC / VDE	Oui / Oui
EL (Emergency Lighting)	En option
Résistance	Résistant aux chocs, Résistant à la poussière, Étanche à l'eau

Réglable	Non réglable
max. Puissance système	47 W
Température de couleur	blanc, 840/4000 K, Ra > 80
Douille	autre
Flux lumineux de la lampe	6660 lm
Efficacité lumineuse	138 lm/W
Classe de protection	II
Indice de protection (IP)	IP44, IP65, IP69K
Appareillage	Appareillage électronique Industrie, 230 V - 240 VCA/CC, 0/ 50/ 60 Hz
Valeur UGR (4H8H)*	23
Câblage traversant	4 x 1,5 mm ²
Câblage traversant (option)	Oui
Résistance aux chocs	> IK10
Type de montage	Apparent, Montage au plafond, Montage mural, Montage individuel, Montage en ligne continue
Protection contre les surtensions transitoires	4 kV

* L'UGR mentionnée ci-dessus est basée sur un exemple de calcul. La valeur effective ne peut être déterminée qu'au moyen d'une étude d'éclairage.

DIAGRAMME



LOR: 74,8%