



Coffret Mistral 30W – 18 modules Plus de confort, plus de liberté

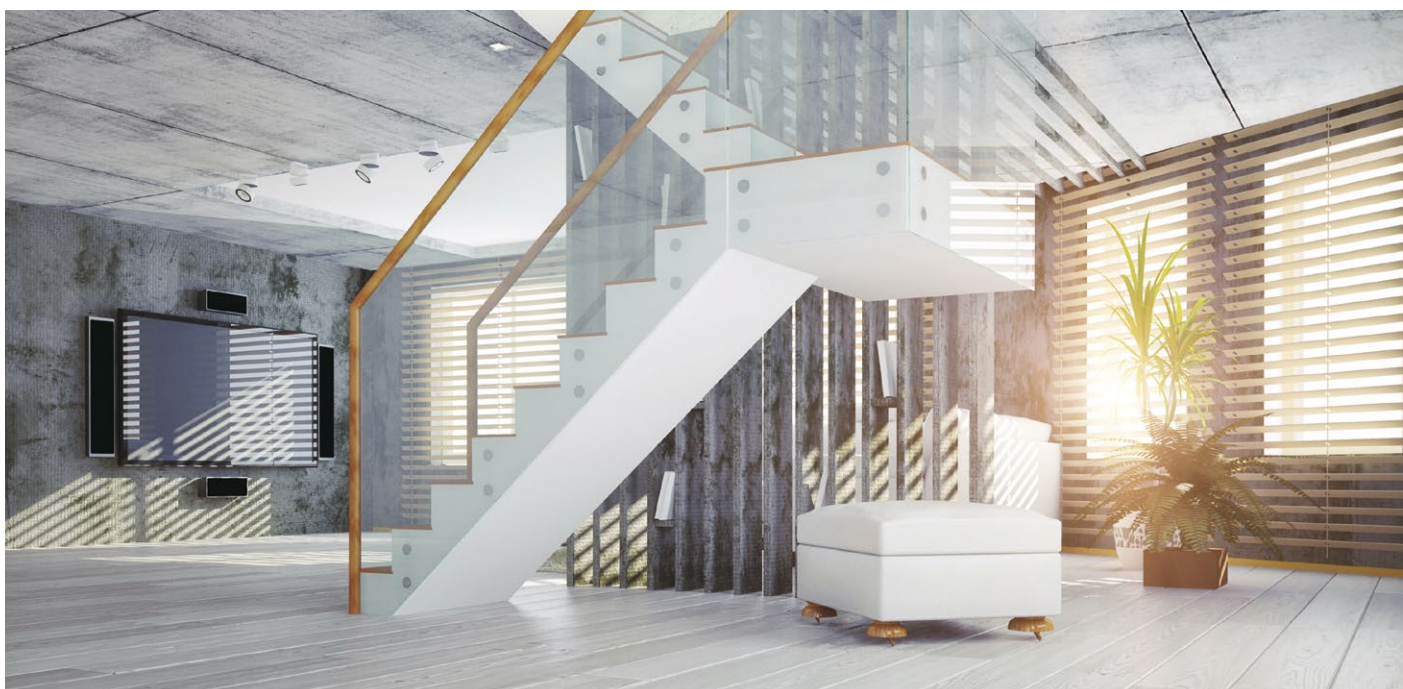
Coffret Mistral 30W – 18 modules

Les exigences des nouvelles installations électriques résidentielles conduisent naturellement à une augmentation de la taille des coffrets de répartition. Tout d'abord, l'essor des solutions domotiques pour l'habitat se traduit par un nombre grandissant de composants à installer. Également, les exigences normatives (NF C 15-100, loi accessibilité) imposent des hauteurs minimums pour l'installation des dispositifs de protection, d'où une contrainte sur la hauteur effective des coffrets.

Dotés d'une capacité élargie de 18 modules par rangées, les nouveaux coffrets Mistral 30W s'inscrivent dans cette évolution tout en garantissant le confort de câblage pour l'installateur.



Innover n'est pas juste synonyme d'évolution technologique avancée ou de solutions fonctionnelles. Pour ABB, l'innovation s'intègre au sein de sa politique de développement durable dans le but de bâtir une relation sur le long terme avec son environnement comme avec ses clients. Ces coffrets ont donc été conçus dans le souci de minimiser l'impact de leurs consommations, générées autant pendant leur production que lorsqu'ils seront en fin de vie. L'optimisation des fonctions est également prise en compte pour satisfaire les utilisateurs avec la garantie d'un produit fiable, robuste et efficace sur le long terme.





Habillage de platine
18 modules pour une
installation harmonieuse
sur goulotte GTL

Portes opaques ou
transparentes en
accessoire

Identification rapide des
circuits grâce aux porte-
étiquettes intégrés

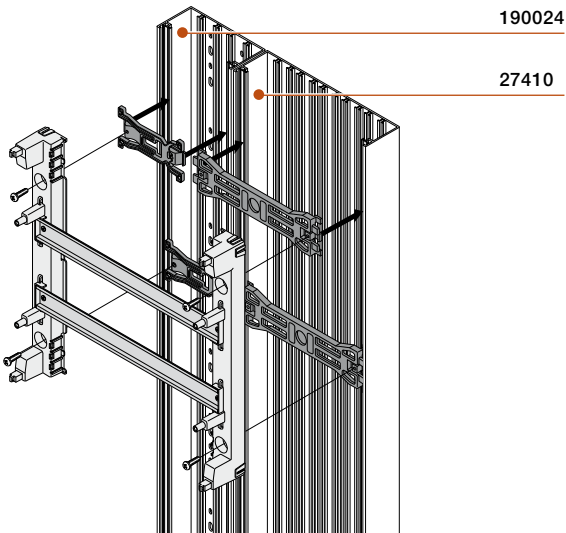
Versions de 18 à 72
modules, 1 à 4 rangées

Coffret Mistral 30W – 18 modules

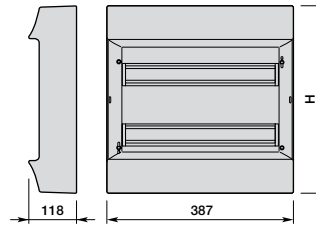
Caractéristiques techniques

Coffret	1 rangée	2 rangées	3 rangées	4 rangées
Indice de protection	IP30 (IP40 avec porte)			
Indice de tenue aux chocs	IK08			
Tenue au fil incandescent	960 °C			
Intensité maximale	90 A			
Obturbateurs livrés	1x12M	2x12M	3x12M	3x12M
Raccordement				
Neutre	–	1x35 mm ² + 5x25 mm ²	1x35 mm ² + 5x25 mm ²	1x35 mm ² + 5x25 mm ²
Phase	–	1x35 mm ² + 5x25 mm ²	1x35 mm ² + 5x25 mm ²	1x35 mm ² + 5x25 mm ²
Terre	4 x 25 mm ² (vis) + 14 x 4 mm ² (rapide)	6 x 25 mm ² (vis) + 20 x 4 mm ² (rapide)	12 x 25 mm ² (vis) + 40 x 4 mm ² (rapide)	18 x 25 mm ² (vis) + 60 x 4 mm ² (rapide)
Normes	NF C 61-910			

Montage sur goulotte GTL



Dimensions

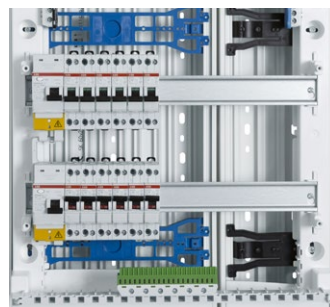


Nombre de rangées	Hauteur H mm	Espace entre rails mm
1	262	–
2	387	125
3	512	125
4	659	125



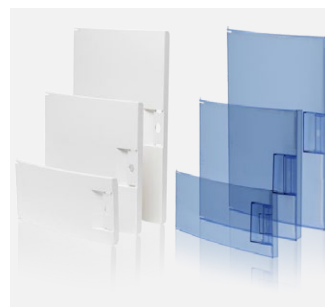
Simplicité d'installation

Entraxe 125 mm pour la mise en œuvre des peignes verticaux.



Flexibilité

Borniers terre, phase et neutre intégrés. Possibilité d'installation des borniers en haut de coffret grâce au support amovible.



Esthétique

Portes transparentes ou opaques en accessoire, avec possibilité de monter une serrure.



Homogénéité

Gamme d'accessoires adaptés, notamment l'habillage de platine pour installation sur goulotte GTL.

Coffret Mistral 30W – 18 modules



Coffrets

Désignation	Nombre de modules 17,5 mm	Dimensions L x H x P mm	Entraxe entre rails DIN mm	Réf. Internationale @	Article	Pkg pce
Coffret 1 rangée	18 modules	387 x 262 x 118	-	1SLM004100A4504	L619641	1
Coffret 2 rangées	36 modules	387 x 387 x 118	125	1SLM004100A4506	L619643	1
Coffret 3 rangées	54 modules	387 x 512 x 118	125	1SLM004100A4508	L619645	1
Coffret 4 rangées	72 modules	387 x 659 x 118	125	1SLM004100A4510	L619647	1

Portes

Désignation	Nombre de modules 17,5 mm	Réf. Internationale @	Article	Pkg pce
-------------	------------------------------	-----------------------	---------	---------



Portes opaques

1 rangée	18 modules	1SPE007717F9929	F713087	1
2 rangées	36 modules	1SPE007717F9930	F713088	1
3 rangées	54 modules	1SPE007717F9931	F713089	1

Pour équiper 1 coffret 4 rangées, commander 2x F713088.

Portes transparentes

1 rangée	18 modules	1SLM004100A4905	L619675	1
2 rangées	36 modules	1SLM004100A4906	L619677	1
3 rangées	54 modules	1SLM004100A4907	L619679	1

Pour équiper 1 coffret 4 rangées, commander 2x L619677.

Accessoires

Désignation	Dimensions L x H x P mm	Raccordement mm ²	Réf. Internationale @	Article	Pkg pce
-------------	-------------------------------	---------------------------------	-----------------------	---------	---------



Habillage de platine
18 modules porte opaque

Habillage de platine (1)

18 modules porte opaque	-	-	1SLM004100A4900	L619649	1
18 modules porte transparente	-	-	1SLM004100A4901	L619672	1

(1) inclus 1 platine Réf. 799115 + 1 habillage 18 modules

Borniers de raccordement

Support pour borniers	-	-	1SPE007715F0753	799199	5
Bornier terre	-	20x4 mm ² + 6x25 mm ²	1SPE007715F9717	799213	5
Bornier terre	-	17x4 mm ² + 5x25 mm ²	1SPE007715F9716	799212	5
Bornier terre	-	8x4 mm ² + 2x25 mm ²	1SPE007715F9713	799209	5
Bornier neutre	-	5x25 mm ² + 1x35 mm ²	1SPE007715F0771	F713371	5
Bornier phase marron	-	5x25 mm ² + 1x35 mm ²	1SPE007715F0772	F713372	5
Bornier phase noir	-	5x25 mm ² + 1x35 mm ²	1SPE007715F0774	F713374	5
Bornier phase gris	-	5x25 mm ² + 1x35 mm ²	1SPE007715F0773	F713373	5



Borniers
de raccordement

Plaques de fond

1 rangée	-	-	1SLM004100A4910	L619681	1
2 rangées	-	-	1SLM004100A4911	L619683	1
3 rangées	-	-	1SLM004100A4912	L619693	1
4 rangées	-	-	1SLM004100A4913	L619699	1



Serrure

Autres accessoires

Serrure à clé grise	-	-	1SPE007715F5009	F713044	1
Obtuteur 12 modules	-	-	1SPE007715F5750	F712820	1
Bride d'assemblage	-	-	M125560000	12556	1



Obtuteur



Kit goulotte GTL 1 couvercle
Extension kit 18 modules

Goulotte GTL

Kit goulotte GTL 1 couvercle	250 x 2600 x 63	-	ABB27410	27410	2
Extension kit 18 modules	140 x 2600 x 63	-	ABB27424	190024	2

Contactez-nous

ABB France

Division Electrification Products

Produits et Systèmes Basse Tension

465, av. des Pré Seigneurs - La Boisse
F-01124 Montluel cedex / France

Support commercial

0 825 386 355 Service 0,15 € / min + prix appel

Service et assistance technique

Contact Center

0 810 020 000 Service 0,06 € / min + prix appel



<http://new.abb.com/low-voltage/fr>



Documentation
marché résidentiel



Page web
mistral 30W

Note

Nous nous réservons le droit d'apporter des modifications techniques ou de modifier le contenu de ce document sans préavis.

ABB décline toute responsabilité concernant toute erreur potentielle ou tout manque d'information éventuel dans ce document.

Nous nous réservons tous les droits relatifs à ce document, aux sujets et aux illustrations contenus dans ce document. Toute reproduction, divulgation à des tiers ou utilisation de son contenu, en tout ou en partie, sont interdites sans l'autorisation écrite préalable d'ABB.

Copyright© 2016 ABB - Tous droits réservés