

FL SWITCH 1004N-SFX - Industrial Ethernet Switch



1085177

<https://www.phoenixcontact.com/fr/produits/1085177>

Veillez tenir compte du fait que les données affichées dans ce document PDF proviennent de notre catalogue en ligne. Vous trouverez les données complètes dans la documentation utilisateur. Nos conditions générales d'utilisation des téléchargements sont applicables.



Switch ethernet étroit, quatre ports RJ45 avec 10/100 Mbit/s sur tous les ports, un port SFP avec 100 Mbit/s, détection automatique de la vitesse de transmission, fonction auto-crossing et QoS

Avantages

- Messages QoS (Quality of Service) priorisés
- Les ports RJ45 prennent en charge une vitesse de transmission de 10/100 MBit/s
- Voyants de diagnostic local à LED
- Priorisation améliorée du trafic de données pour les protocoles d'automatisation
- Filtres PTCP PROFINET pour une communication fiable au sein des réseaux PROFINET
- Energy Efficient Ethernet selon IEEE 802.3az
- PROFINET, classe de conformité A pour l'échange de données en temps réel, les alarmes et le diagnostic
- La reconnaissance d'Auto-Negotiation et d'Autocrossing facilite l'installation et la mise en place.

Données commerciales

Référence	1085177
Conditionnement	1 Unité(s)
Commande minimum	1 Unité(s)
Clé de vente	DNN116
Product key	DNN116
GTIN	4055626834719
Poids par pièce (emballage compris)	215 g
Poids par pièce (hors emballage)	133 g
Numéro du tarif douanier	85176200
Pays d'origine	TW

Caractéristiques techniques

Dimensions

Largeur	22,5 mm
Hauteur	117 mm
Profondeur	84 mm

Remarques

Restriction d'utilisation

Remarque CEM	CEM : produit de classe A, voir déclaration du fabricant dans la section Téléchargements
--------------	--

Indications sur les matériaux

Matériau du boîtier	Polycarbonate renforcé aux fibres de verre
---------------------	--

Montage

Type de montage	Montage sur profilé
-----------------	---------------------

Interfaces

Ethernet (RJ45)

Nombre d'interfaces	4
Type de raccordement	RJ45
Remarque concernant la connectique	Autonegotiation et Autocrossing
Vitesse de transmission	10/100 MBit/s
Physique de transmission	Ethernet par paire torsadée RJ45
Distance de transmission	100 m (par segment)
LED de signalisation	Réception de données, état de la liaison
Nombre de voies	4 (Ports RJ45)

Ethernet (SFP)

Nombre d'interfaces	1
Type de raccordement	SFP
Vitesse de transmission	100 MBit/s (duplex intégral)
Physique de transmission	En fonction du module SFP
Distance de transmission	jusqu'à 40 km (selon fibre utilisée/module SFP)
LED de signalisation	Réception de données, état de la liaison
Nombre de voies	1 (Port SFP)

Propriétés du produit

Type de produit	Switch
Gamme de produits	Unmanaged Switch 1000
MTTF	138,3 Années (Standard MIL-HDBK-217F, température 25 °C, cycle de fonctionnement 100 %)

	1647 Années (SN 29500 standard, température 25 °C, cycle de travail 21 %)
	1503,6 Années (Telcordia-Standard, température 25 °C, cycle de travail 21% (5 jours par semaine, 8 heures par jour))

Fonctions switch

Fonctionnalité de base	Switch non manageable
	Autonégociation
	Mode de commutation Store and forward
Classe de conformité PROFINET	Conformance-Class A
Tableau d'adresses MAC	2k
Indicateurs d'état et de diagnostic	LED : U _S , lien et activité par port
Autres fonctions	100 BASE-TX/100BASE-FX (IEEE 802.3u)
	Priorisation selon la Quality of Service (QoS) (IEEE 802.1p)
	Energy-Efficient Ethernet (IEEE 802.3az)
	10Base-T (IEEE 802.3)

Fonctions de sécurité

Fonctionnalité de base	Switch non manageable
	Autonégociation
	Mode de commutation Store and forward

Propriétés électriques

Puissance dissipée maximale en condition nominale	5,16 W
---	--------

Alimentation

Tension d'alimentation (DC)	24 V DC
Tension d'alimentation (AC)	24 V AC (50/60 Hz)
Plage de tension d'alimentation	9 V DC ... 32 V DC
	18 V AC ... 30 V AC (50/60 Hz)
Raccordement alimentation	Par MINICONNEC, section maximale des conducteurs 2,5 mm ²
Ondulation résiduelle	3,6 V _{CC} (à l'intérieur de la plage de tension admissible)
Courant max. absorbé	162 mA (à 9 V DC)
Courant absorbé typique	21 mA (pour 24 V DC)

Caractéristiques de raccordement

Technologie de raccordement

Dénomination connexion	Alimentation
enfichable	oui

Alimentation

Type de raccordement	Raccordement à ressort Push-in
Section de conducteur rigide	0,2 mm ² ... 2,5 mm ²
Section de conducteur souple	0,2 mm ² ... 2,5 mm ²
Section de conducteur AWG	24 ... 12
Section de conducteur souple avec embout et douille en	0,25 mm ² ... 2,5 mm ²

FL SWITCH 1004N-SFX - Industrial Ethernet Switch



1085177

<https://www.phoenixcontact.com/fr/produits/1085177>

plastique	
Section de conducteur souple avec embout, sans douille en plastique	0,25 mm ² ... 2,5 mm ²
Longueur à dénuder	10 mm

Conditions environnementales et de durée de vie

Conditions ambiantes

Indice de protection	IP30
Température ambiante (fonctionnement)	-10 °C ... 60 °C
Température ambiante (stockage/transport)	-40 °C ... 85 °C
Altitude	2000 m (maximum)
Humidité de l'air admissible (fonctionnement)	5 % ... 95 % (pas de condensation)
Humidité de l'air admissible (stockage/transport)	5 % ... 95 % (pas de condensation)
Choc (fonctionnement)	30g (EN 60068-2-27)
Vibrations (service)	selon CEI 60068-2-6 : 5g, 150 Hz
Pression atmosphérique (service)	79 kPa ... 108 kPa jusqu'à 2000 m d'altitude (sans Derating)
Pression atmosphérique (stockage/transport)	79 kPa ... 108 kPa jusqu'à 2000 m d'altitude (sans Derating)

Données CEM

Conformité aux directives CEM	EN 61000-6-2 EN 61000-4-2 (ESD) Critère B
	EN 61000-6-2 EN 61000-4-3 (champs électromagnétiques) Critère A
	EN 61000-6-2 EN 61000-4-4 (EFT/en salves) Critère A
	EN 61000-6-2 EN 61000-4-5 (Surge) Critère B
	EN 61000-6-2 EN 61000-4-6 (perturbations conduites) Critère A
	EN 61000-6-2 EN 61000-4-8 (champs électromagnétiques) Critère A
	EN 61000-6-2 Classe A
Immunité	EN 61000-6-2:2005
Compatibilité électromagnétique	Conformité à la directive CEM 2014/30/UE
Emission	EN 61000-6-4:2007 + A1:2011

Propriétés du système

Fonctionnalité

Fonctionnalité de base	Switch non manageable
	Autonégociation
	Mode de commutation Store and forward

Signalisation

Affichage d'état	LED : U _S , lien et activité par port
------------------	--

FL SWITCH 1004N-SFX - Industrial Ethernet Switch



1085177

<https://www.phoenixcontact.com/fr/produits/1085177>

Homologations

🔗 To download certificates, visit the product detail page: <https://www.phoenixcontact.com/fr/produits/1085177>



EAC

Identifiant de l'homologation: RU D-DE.GB09.B.00312



UL Listed

Identifiant de l'homologation: FILE E 238705



cUL Listed

Identifiant de l'homologation: FILE E 238705



cUL Listed

Identifiant de l'homologation: FILE E 140403



UL Listed

Identifiant de l'homologation: FILE E 140403

UAE-RoHS

Identifiant de l'homologation: 23-09-84493



cUL Listed

Identifiant de l'homologation: FILE E 196811



UL Listed

Identifiant de l'homologation: FILE E 196811

cULus Listed

FL SWITCH 1004N-SFX - Industrial Ethernet Switch



1085177

<https://www.phoenixcontact.com/fr/produits/1085177>

Classifications

ECLASS

ECLASS-11.0	19170402
ECLASS-12.0	19170402
ECLASS-13.0	19170402

ETIM

ETIM 8.0	EC000734
----------	----------

UNSPSC

UNSPSC 21.0	43222600
-------------	----------

FL SWITCH 1004N-SFX - Industrial Ethernet Switch



1085177

<https://www.phoenixcontact.com/fr/produits/1085177>

Conformité environnementale

REACH SVHC

Lead 7439-92-1

1085177

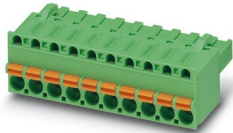
<https://www.phoenixcontact.com/fr/produits/1085177>

Accessoires

FKCT 2,5/ 3-ST KMGY BD:US,GND - Connecteur mâle pour C.I.

1087544

<https://www.phoenixcontact.com/fr/produits/1087544>

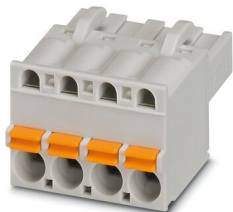


Connecteur mâle pour C.I., section nominale: 2,5 mm², coloris: gris clair, intensité nominale: 12 A, tension de référence (III/2): 320 V, surface des contacts: étain, type de contact: Connecteur femelle, nombre de rangées: 1, nombre de pôles: 3, gamme d'articles: FKCT 2,5/..-ST, pas: 5 mm, type de raccordement: Raccordement à ressort Push-in, sens d'enfichage conducteur/circuit imprimé: 0 °, clip de verrouillage: - Clip de verrouillage, système débrochable: COMBICON MSTB 2,5, verrouillage: sans, type de fixation: sans, type de conditionnement: emballé dans un carton

FKCT 2,5/ 3-ST KMGY - Connecteur mâle pour C.I.

1998263

<https://www.phoenixcontact.com/fr/produits/1998263>



Connecteur mâle pour C.I., section nominale: 2,5 mm², coloris: gris clair, intensité nominale: 12 A, tension de référence (III/2): 320 V, surface des contacts: étain, type de contact: Connecteur femelle, nombre de potentiels: 3, nombre de rangées: 1, nombre de pôles: 3, nombre de connexions: 3, gamme d'articles: FKCT 2,5/..-ST, pas: 5 mm, type de raccordement: Raccordement à ressort Push-in, sens d'enfichage conducteur/circuit imprimé: 0 °, clip de verrouillage: - Clip de verrouillage, système débrochable: COMBICON MSTB 2,5, verrouillage: sans, type de fixation: sans, type de conditionnement: emballé dans un carton

FL SWITCH 1004N-SFX - Industrial Ethernet Switch



1085177

<https://www.phoenixcontact.com/fr/produits/1085177>

DT-LAN-CAT.6+ - Parafoudre

2881007

<https://www.phoenixcontact.com/fr/produits/2881007>



Protection antisurtension selon classe E_A (CAT6_A), pour Ethernet Gigabit (jusqu'à 10 Gbits/s), Token Ring, FDDI/CDDI, RNIS, DS1. Convient également pour la technologie Power over Ethernet (PoE++ / 4PPoE) en « mode A » et « mode B ». Adaptateur RJ45 avec câble de terre séparé et pied encliquetable de raccordement à la terre pour profilés NS 35.

FL DIN-RAIL ADAPTER 22.5 - Plaque de montage

1085485

<https://www.phoenixcontact.com/fr/produits/1085485>



L'ADAPTATEUR DE RAIL DIN FL 22.5 a été conçu pour monter des produits de 22,5 mm de large sur un rail DIN 35 mm standard, au ras d'un panneau, dans n'importe quelle orientation.

FL SWITCH 1004N-SFX - Industrial Ethernet Switch



1085177

<https://www.phoenixcontact.com/fr/produits/1085177>

FL PANEL ADAPTER 22.5 - Plaque de montage

1085488

<https://www.phoenixcontact.com/fr/produits/1085488>

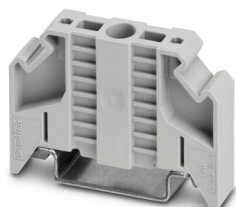


Le PANNEAU ADAPTATEUR FL 22.5 a été conçu pour monter des produits de 22,5 mm de large au ras d'un panneau, dans n'importe quelle orientation.

E/NS 35 N - Butée

0800886

<https://www.phoenixcontact.com/fr/produits/0800886>



Butée, largeur : 9,5 mm, coloris : gris

FL SWITCH 1004N-SFX - Industrial Ethernet Switch



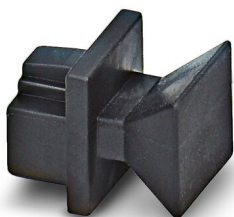
1085177

<https://www.phoenixcontact.com/fr/produits/1085177>

FL RJ45 PROTECT CAP - Protection contre la poussière

2832991

<https://www.phoenixcontact.com/fr/produits/2832991>



Couvercles de protection contre la poussière pour connecteur femelle RJ45

FL SFP FX - Module média

2891081

<https://www.phoenixcontact.com/fr/produits/2891081>



Ce module enfichable étroit à faible encombrement est une interface FO qui transmet les données avec un débit de 100 MBit/s avec une longueur d'onde de 1310 nm (long).

FL SWITCH 1004N-SFX - Industrial Ethernet Switch



1085177

<https://www.phoenixcontact.com/fr/produits/1085177>

FL SFP FX SM - Module média

2891082

<https://www.phoenixcontact.com/fr/produits/2891082>



Ce module enfichable étroit à faible encombrement est une interface FO qui transmet les données avec un débit de 100 MBit/s avec une longueur d'onde de 1310 nm (long).

FL SFP FE WDM20-SET - Module média

2702439

<https://www.phoenixcontact.com/fr/produits/2702439>



Module FastEthernet SFP-WFM pour la transmission jusqu'à une distance de 20 km sur une fibre avec une longueur d'onde de 1310/1550 nm.

FL SWITCH 1004N-SFX - Industrial Ethernet Switch



1085177

<https://www.phoenixcontact.com/fr/produits/1085177>

FL CAT5 PATCH 0,5 - Câble de jonction

2832263

<https://www.phoenixcontact.com/fr/produits/2832263>

Câble de jonction, CAT5, préconfectionné, 0,5 m



FL CAT5 PATCH 1,0 - Câble de jonction

2832276

<https://www.phoenixcontact.com/fr/produits/2832276>

Câble de jonction, CAT5, préconfectionné, 1 m



FL SWITCH 1004N-SFX - Industrial Ethernet Switch



1085177

<https://www.phoenixcontact.com/fr/produits/1085177>

FL CAT5 PATCH 2,0 - Câble de jonction

2832289

<https://www.phoenixcontact.com/fr/produits/2832289>

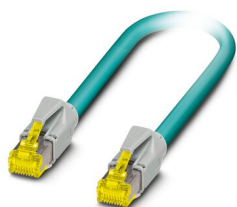


Câble de jonction, CAT5, préconfectionné, 2 m

NBC-R4AC-R4AC-IE8A/.../... - Câble de jonction

1411854

<https://www.phoenixcontact.com/fr/produits/1411854>



Câble de jonction, indice de protection: IP20, nombre de pôles: 8, 10 Gbit/s, CAT6_A, sortie du câble: droit, Ethernet

FL SWITCH 1004N-SFX - Industrial Ethernet Switch



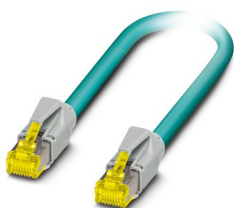
1085177

<https://www.phoenixcontact.com/fr/produits/1085177>

NBC-R4AC/10G-R4AC/10G-94F/2,0 - Câble de jonction

1408360

<https://www.phoenixcontact.com/fr/produits/1408360>

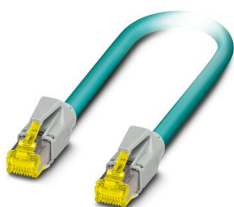


Câble patch, CAT6_A, 4 paires, blindé, liaison non croisée (Line), équipé des deux côtés avec connecteurs RJ45/IP20, matériau gaine extérieure : PUR, longueur : 2,0 m

NBC-R4AC/10G-R4AC/10G-94F/3,0 - Câble de jonction

1408365

<https://www.phoenixcontact.com/fr/produits/1408365>



Câble patch, CAT6_A, 4 paires, blindé, liaison non croisée (Line), équipé des deux côtés avec connecteurs RJ45/IP20, matériau gaine extérieure : PUR, longueur : 3,0 m

FL SWITCH 1004N-SFX - Industrial Ethernet Switch



1085177

<https://www.phoenixcontact.com/fr/produits/1085177>

NBC-R4AC/1,0-93B/R4AC - Câble de jonction

1408968

<https://www.phoenixcontact.com/fr/produits/1408968>



Câble de jonction, indice de protection: IP20, longueur de câble: 1 m, nombre de pôles: 4, 100 Mbit/s, CAT5, matériau: PA 6.6, PROFINET

NBC-R4AC/2,0-93B/R4AC - Câble de jonction

1408969

<https://www.phoenixcontact.com/fr/produits/1408969>



Câble de jonction, indice de protection: IP20, longueur de câble: 2 m, nombre de pôles: 4, 100 Mbit/s, CAT5, matériau: PA 6.6, PROFINET

FL SWITCH 1004N-SFX - Industrial Ethernet Switch



1085177

<https://www.phoenixcontact.com/fr/produits/1085177>

NBC-R4AC/5,0-93B/R4AC - Câble de jonction

1408970

<https://www.phoenixcontact.com/fr/produits/1408970>

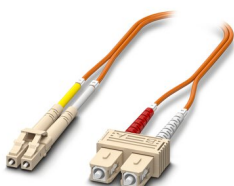


Câble de jonction, indice de protection: IP20, longueur de câble: 5 m, nombre de pôles: 4, 100 Mbit/s, CAT5, matériau: PA 6.6, PROFINET

FOC-LC:PA-SC:PA-OM2:D01/1 - Câble de jonction FO

1115607

<https://www.phoenixcontact.com/fr/produits/1115607>



Pont enfichable Duplex OM2, multimode, LC-SC, finition UPC, longueur 1 m

FL SWITCH 1004N-SFX - Industrial Ethernet Switch



1085177

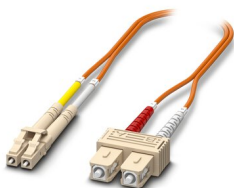
<https://www.phoenixcontact.com/fr/produits/1085177>

FOC-LC:PA-SC:PA-OM2:D01/2 - Câble de jonction FO

1115605

<https://www.phoenixcontact.com/fr/produits/1115605>

Pont enfichable Duplex OM2, multimode, LC-SC, finition UPC, longueur 2 m

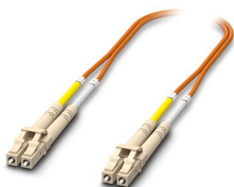


FOC-LC:PA-LC:PA-OM2:D01/1 - Câble de jonction FO

1115633

<https://www.phoenixcontact.com/fr/produits/1115633>

Cavalier Duplex OM2, multimode, LC-LC, finition UPC, longueur 1 m



FL SWITCH 1004N-SFX - Industrial Ethernet Switch



1085177

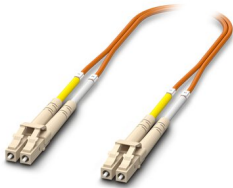
<https://www.phoenixcontact.com/fr/produits/1085177>

FOC-LC:PA-LC:PA-OM2:D01/2 - Câble de jonction FO

1115634

<https://www.phoenixcontact.com/fr/produits/1115634>

Cavalier Duplex OM2, multimode, LC-LC, finition UPC, longueur 2 m

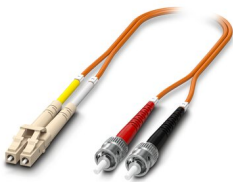


FOC-LC:PA-ST:PA-OM2:D01/1 - Câble FO

1115588

<https://www.phoenixcontact.com/fr/produits/1115588>

Cavalier Duplex OM2, multimode, LC-ST, finition UPC, longueur 1 m



FL SWITCH 1004N-SFX - Industrial Ethernet Switch



1085177

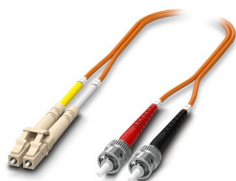
<https://www.phoenixcontact.com/fr/produits/1085177>

FOC-LC:PA-ST:PA-OM2:D01/2 - Câble FO

1115587

<https://www.phoenixcontact.com/fr/produits/1115587>

Cavalier Duplex OM2, multimode, LC-ST, finition UPC, longueur 2 m

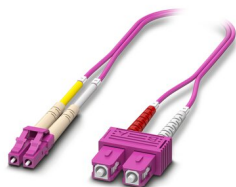


FOC-LC:PA-SC:PA-OM4:D01/1 - Câble de jonction FO

1115601

<https://www.phoenixcontact.com/fr/produits/1115601>

Cavalier Duplex OM4, multimode, LC-SC, finition UPC, longueur 1 m



FL SWITCH 1004N-SFX - Industrial Ethernet Switch



1085177

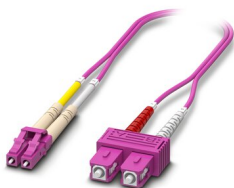
<https://www.phoenixcontact.com/fr/produits/1085177>

FOC-LC:PA-SC:PA-OM4:D01/2 - Câble de jonction FO

1115600

<https://www.phoenixcontact.com/fr/produits/1115600>

Cavalier Duplex OM4, multimode, LC-SC, finition UPC, longueur 2 m

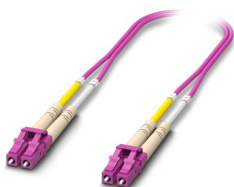


FOC-LC:PA-LC:PA-OM4:D01/1 - Câble de jonction FO

1115625

<https://www.phoenixcontact.com/fr/produits/1115625>

Cavalier Duplex OM4, multimode, LC-LC, finition UPC, longueur 1 m



FL SWITCH 1004N-SFX - Industrial Ethernet Switch



1085177

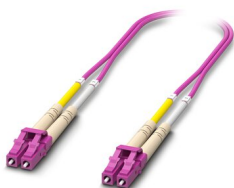
<https://www.phoenixcontact.com/fr/produits/1085177>

FOC-LC:PA-LC:PA-OM4:D01/2 - Câble de jonction FO

1115624

<https://www.phoenixcontact.com/fr/produits/1115624>

Cavalier Duplex OM4, multimode, LC-LC, finition UPC, longueur 2 m

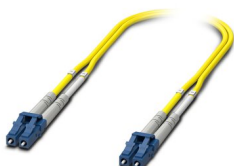


FOC-LC:PA-LC:PA-OS2:D01/1 - Câble de jonction FO

1115636

<https://www.phoenixcontact.com/fr/produits/1115636>

Cavalier Duplex OS2, monomode, LC-LC, finition UPC, longueur 1 m



FL SWITCH 1004N-SFX - Industrial Ethernet Switch



1085177

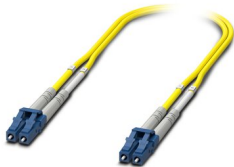
<https://www.phoenixcontact.com/fr/produits/1085177>

FOC-LC:PA-LC:PA-OS2:D01/2 - Câble de jonction FO

1115629

<https://www.phoenixcontact.com/fr/produits/1115629>

Cavalier Duplex OS2, monomode, LC-LC, finition UPC, longueur 2 m



FOC-LC:PA-ST:PA-OS2:D01/1 - Câble de jonction FO

1115596

<https://www.phoenixcontact.com/fr/produits/1115596>

Cavalier Duplex OS2, monomode, LC-ST, finition UPC, longueur 1 m



FL SWITCH 1004N-SFX - Industrial Ethernet Switch



1085177

<https://www.phoenixcontact.com/fr/produits/1085177>

FOC-LC:PA-ST:PA-OS2:D01/2 - Câble de jonction FO

1115595

<https://www.phoenixcontact.com/fr/produits/1115595>

Cavalier Duplex OS2, monomode, LC-ST, finition UPC, longueur 2 m

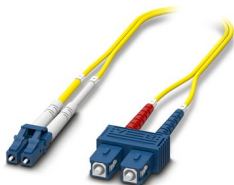


FOC-LC:PA-SC:PA-OS2:D01/1 - Câble de jonction FO

1115618

<https://www.phoenixcontact.com/fr/produits/1115618>

Cavalier Duplex OS2, monomode, LC-SC, finition UPC, longueur 1 m



FL SWITCH 1004N-SFX - Industrial Ethernet Switch



1085177

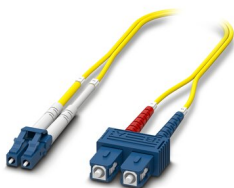
<https://www.phoenixcontact.com/fr/produits/1085177>

FOC-LC:PA-SC:PA-OS2:D01/2 - Câble de jonction FO

1115617

<https://www.phoenixcontact.com/fr/produits/1115617>

Cavali r Duplex OS2, monomode, LC-SC, finition UPC, longueur 2 m



Phoenix Contact 2023   - Tous droits r serv s

<https://www.phoenixcontact.com>

PHOENIX CONTACT SAS

52 Boulevard de Beaubourg Emerainville

77436 Marne La Vall e Cedex 2 France

+33 (0) 1 60 17 98 98

documentation@phoenixcontact.fr