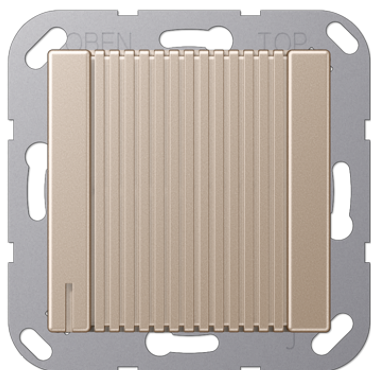


Fiche technique produit

Buzzer



Numéro de référence

A 567 S CH

Buzzer AC 8 – 12 V ~ / DC 12 – 17 V

(avec support de fixation à vis)

Caractéristiques techniques

Intensité sonore :	env. 82 dB (A) (Tonalité 1, env. 800 Hz) à une distance de 1 m et AC 12 V~ (Piezo, avec générateur de son) env. 96 dB (A) (Tonalité 2, env. 3000 Hz) à une distance de 1 m et AC 12 V~ (Piezo, avec générateur de son)
Connexions :	~ 1 Tonalité 1 (env. 800 Hz) ~ 2 Tonalité 2 (env. 3.000 Hz)
Consommation de courant :	env. 24 mA à AC 12 V ~ env. 12 mA à DC 12 V

Thermoplastique (résistant aux chocs) laqué

Couleur:
Champagne

Matériaux:
thermoplastique laqué