

Fiche produit

Caractéristiques

VW3A5304

Altivar - filtre dv/dt - pour variateur de vitesse - IP20



Principales

Type de produit ou équipement	Filtre dv/dt
Compatibilité de gamme	Altivar Process ATV900 Altivar Process ATV600 Easy Altivar 610 Altivar Machine ATV340
Application spécifique du produit	Filtre de sortie
Courant nominal (In)	50 A
Conformité	ATV630 variateur de vitesse montage au mur - 11 kW, 200...240 V ATV630 variateur de vitesse montage au mur - 15 kW, 380...480 V ATV630 variateur de vitesse montage au mur - 18,5 kW, 380...480 V ATV630 variateur de vitesse montage au mur - 22 kW, 380...480 V ATV650 variateur de vitesse montage au mur - 15 kW, 380...480 V ATV650 variateur de vitesse montage au mur - 18,5 kW, 380...480 V ATV650 variateur de vitesse montage au mur - 22 kW, 380...480 V ATV610 variateur de vitesse - 18,5 kW, 380...415 V ATV610 variateur de vitesse - 22 kW, 380...415 V ATV630 variateur de vitesse montage au mur - 5,5 kW, 200...240 V ATV630 variateur de vitesse montage au mur - 7,5 kW, 200...240 V ATV930 variateur de vitesse montage au mur - 11 kW, 200...240 V ATV930 variateur de vitesse montage au mur - 15 kW, 380...480 V ATV930 variateur de vitesse montage au mur - 18,5 kW, 380...480 V ATV930 variateur de vitesse montage au mur - 22 kW, 380...480 V ATV950 variateur de vitesse montage au mur - 15 kW, 380...480 V ATV950 variateur de vitesse montage au mur - 18,5 kW, 380...480 V ATV950 variateur de vitesse montage au mur - 22 kW, 380...480 V
Needed quantity	1
Raccordement électrique	Bornier, capacité de raccordement: 16 mm ² / AWG 4

Complémentaires

Longueur maximale du câble moteur	500 M câble non blindé à 4 kHz 300 m câble blindé à 4 kHz
DV/dt	3000 V/μs max à 200...240 V 3000 V/μs max à 380...480 V
Pertes thermiques	65 W à 4 kHz
Maximum drive output frequency	100 Hz
Température de fonctionnement	-10...50 °C (sans réduction de courant) 50...60 °C (avec réduction de courant de 1,5 % par °C)
Altitude de fonctionnement	0...1000 m sans réduction de courant 1000...4000 m avec réduction de courant de 1 % tous les 100 m

Largeur	300 mm
Hauteur	560 mm
Profondeur	245 mm
Poids du produit	18 kg

Environnement

Degré de protection IP	IP20 IP21 (avec le kit VW3A53903)
Température ambiante de stockage	-40...70 °C

Emballage

Type d'emballage 1	PCE
Nombre d'unité par paquet	1
Poids de l'emballage (Kg)	25,4 kg
Hauteur de l'emballage 1	38 cm
Largeur de l'emballage 1	38 cm
Longueur de l'emballage 1	60 cm

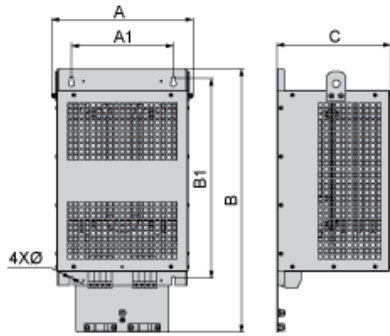
Durabilité de l'offre

Régulation REACH	Déclaration REACH
Sans SVHC REACH	Oui
Directive RoHS UE	Conformité pro-active (Produit en dehors du scope légal RoHS UE) Déclaration RoHS UE
Sans métaux lourds toxiques	Oui
Sans mercure	Oui
Information sur les exemptions RoHS	Oui
Régulation RoHS Chine	Déclaration RoHS Pour La Chine

Garantie contractuelle

Garantie	18 mois
----------	---------

Dimensions



Dimensions en mm

A	B	C	A1	B1	Ø
300	545	245	210	411	7

Dimensions en pouces

A	B	C	A1	B1	Ø
11,8	21,5	9,6	8,3	16,2	0,28

Montage et dégagement



(1) Filtre

$\frac{\text{mm}}{\text{in.}}$

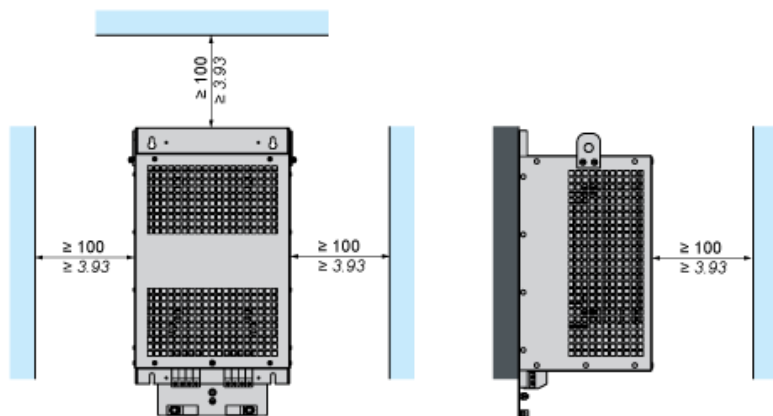
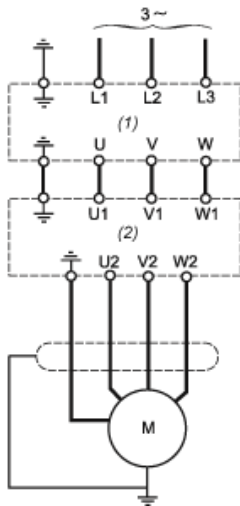


Schéma recommandé



- (1) Variateur
- (2) Filtre