

Cosse à sertir Cu

pour basse et moyenne tension

Cosse à sertir (sertissage hexagonal) pour conducteurs en cuivre. Pour extrémités intérieures.



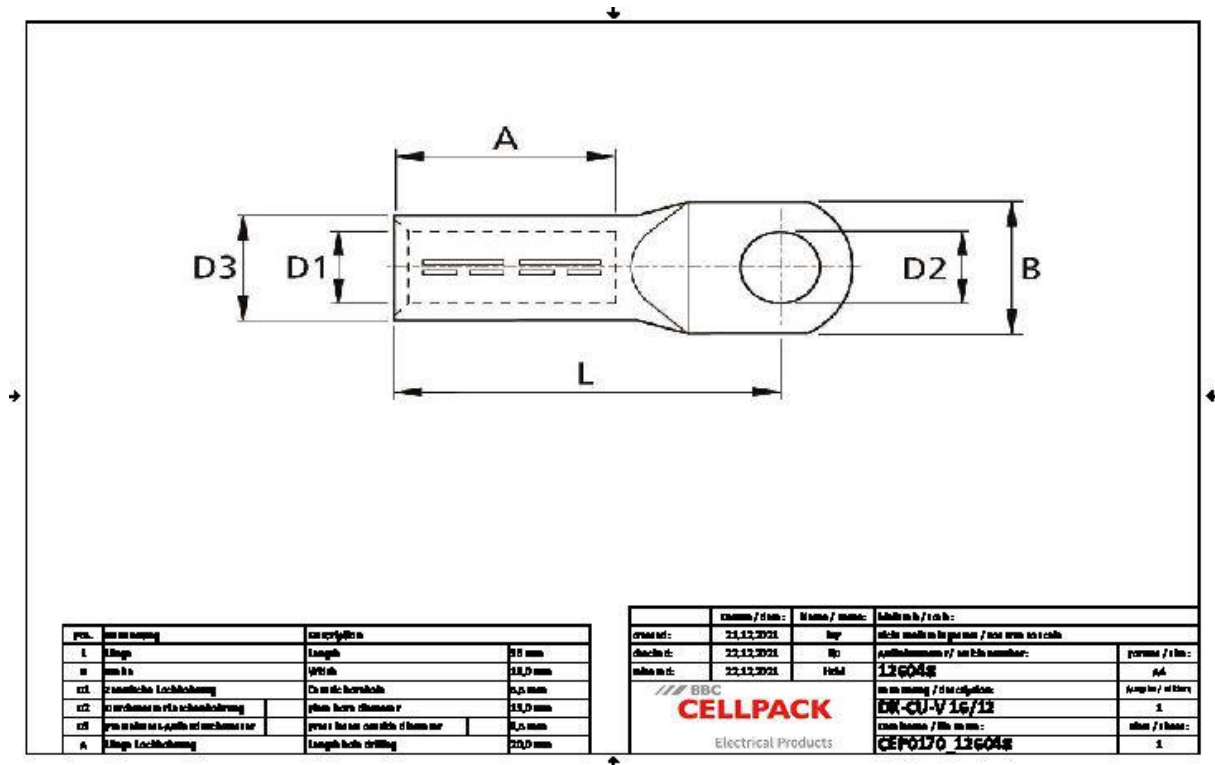
Description du produit

Nom de l'article	DK-CU-V 16/12
Numéro d'article	126048
Notes	Pour le sertissage, veuillez utiliser l'outil de sertissage approprié pourvu d'une matrice, selon norme DIN.

Application

Cosses recommandées pour les conducteurs en cuivre RM/SM (classe 2) selon la norme DIN EN 60228 (VDE 0295)

Données techniques



Nom de l'article	DK-CU-V 16/12
Numéro d'article	126048
Norme	DIN 46235
	IEC 61238
Matériaux	Cuivre étamé
Longueur L	36 mm
Largeur B	18 mm
Diamètre D1	5.5 mm
Diamètre D2	13 mm
Diamètre D3	8.5 mm
Nominal cross section min	16 mm ²
Press die code K	8 mm
Longueur A	20 mm

Données logistiques

Nom de l'article	DK-CU-V 16/12
Numéro d'article	126048
Volume de livraison	Cosse à sertir
Numéro de tarif douanier	85369010
EAN/GTIN	4010311052427

Données d'emballage

Alternative unité de mesure	Sachet1	Carton
Quantité de base	1	100
Base unité de mesure	Pièce	Pièce
Longueur (mm)	52	97
Largeur (mm)	15	97
Hauteur (mm)	7	97
Poids net (kg)	0.013	1.3
Poids brut (kg)	0.013	1.6