

RIF-4-BPT/3X21 - Socle pour relais

2900961

<https://www.phoenixcontact.com/fr/produits/2900961>

Veillez tenir compte du fait que les données affichées dans ce document PDF proviennent de notre catalogue en ligne. Vous trouverez les données complètes dans la documentation utilisateur. Nos conditions générales d'utilisation des téléchargements sont applicables.



Embase de relais RIF-4..., pour relais de puissance avec 2 ou 3 contacts inverseurs ou 3 contacts NO, raccordement Push-in, enfichabilité pour modules d'entrée/antiparasite, montage sur NS 35/7,5

Données commerciales

Référence	2900961
Conditionnement	10 Unité(s)
Commande minimum	10 Unité(s)
Clé de vente	CK6525
Product key	CK6525
Page catalogue	Page 310 (C-5-2019)
GTIN	4046356733199
Poids par pièce (emballage compris)	118,5 g
Poids par pièce (hors emballage)	108,7 g
Numéro du tarif douanier	85366990
Pays d'origine	CN

Caractéristiques techniques

Propriétés du produit

Type de produit	Support de relais
Gamme de produits	RIFLINE complete

Propriétés électriques

Tension nominale U_N	440 V AC
	250 V DC
Intensité nominale I_N	max. 16 A (En fonction de l'application/équipement)
Circuit de protection	en fonction des modules d'entrée/antiparasitage sélectionnés

Caractéristiques de raccordement

Côté excitation

Type de raccordement	Raccordement Push-in
Longueur à dénuder	8 mm
Section de conducteur rigide	0,14 mm ² ... 1,5 mm ²
Section de conducteur souple	0,14 mm ² ... 1,5 mm ²
	0,14 mm ² ... 1,5 mm ² (Embout avec cône isolant en plastique)
	0,14 mm ² ... 1 mm ² (Embout avec cône d'entrée isolant, 2 conducteurs sur bloc de jonction double)
Section conduct. AWG	26 ... 16 (rigide)
	26 ... 16 (souple)

Côté contact

Type de raccordement	Raccordement Push-in
Longueur à dénuder	10 mm
Section de conducteur rigide	0,14 mm ² ... 2,5 mm ²
Section de conducteur souple	0,14 mm ² ... 2,5 mm ²
	0,14 mm ² ... 2,5 mm ² (Embout avec cône isolant en plastique)
	0,14 mm ² ... 1 mm ² (Embout avec cône d'entrée isolant, 2 conducteurs sur bloc de jonction double)
Section conduct. AWG	26 ... 14 (rigide)
	26 ... 14 (souple)

Dimensions

Orifice

Diamètre	3,2 mm
Largeur	43 mm
Hauteur	111 mm
Profondeur Étrier de fixation	90 mm (avec étrier de fixation)

Indications sur les matériaux

Classe d'inflammabilité selon UL 94	V2 (Boîtiers)
-------------------------------------	---------------

RIF-4-BPT/3X21 - Socle pour relais



2900961

<https://www.phoenixcontact.com/fr/produits/2900961>

Conditions environnementales et de durée de vie

Conditions ambiantes

Température ambiante (fonctionnement)	-40 °C ... 85 °C (En fonction de l'application/équipement)
Température ambiante (stockage/transport)	-40 °C ... 85 °C

Homologations

Test aux gaz nocifs

Repérage	ISA-S71.04. G3 Harsh Group
	EN 60068-2-60

Montage

Type de montage	Montage sur profilé
Emplacement pour le montage	indifférent

RIF-4-BPT/3X21 - Socle pour relais



2900961

<https://www.phoenixcontact.com/fr/produits/2900961>

Homologations

 To download certificates, visit the product detail page: <https://www.phoenixcontact.com/fr/produits/2900961>



CSA

Identifiant de l'homologation: 76787



UL Recognized

Identifiant de l'homologation: FILE E 113228



EAC

Identifiant de l'homologation: RU D-DE.B*00573/18



DNV GL

Identifiant de l'homologation: TAA000018V



DNV GL

Identifiant de l'homologation: TAA000018V

RIF-4-BPT/3X21 - Socle pour relais



2900961

<https://www.phoenixcontact.com/fr/produits/2900961>

Classifications

ECLASS

ECLASS-11.0	27371603
ECLASS-12.0	27371603
ECLASS-13.0	27371603

ETIM

ETIM 9.0	EC001456
----------	----------

UNSPSC

UNSPSC 21.0	39122300
-------------	----------

RIF-4-BPT/3X21 - Socle pour relais



2900961

<https://www.phoenixcontact.com/fr/produits/2900961>

Conformité environnementale

China RoHS

Période d'utilisation conforme : illimitée = EFUP-e

Aucune substance dangereuse dépassant les valeurs seuils ;

RIF-4-BPT/3X21 - Socle pour relais

2900961

<https://www.phoenixcontact.com/fr/produits/2900961>



Accessoires nécessaires

REL-PR1-24DC/1/MB - Relais individuels

2908040

<https://www.phoenixcontact.com/fr/produits/2908040>



Relais haute puissance enfichable avec contacts de puissance, conçu spécialement pour la commutation de charges DC élevées, 1 contact à fermeture, aimant soufflant, tension de bobine : 24 V DC

REL-PR1- 48DC/1/MB - Relais individuels

2908613

<https://www.phoenixcontact.com/fr/produits/2908613>



Relais haute puissance enfichable avec contacts de puissance, conçu spécialement pour la commutation de charges CC élevées, 1 contact à fermeture, aimant soufflant, tension de bobine : 48 V DC

RIF-4-BPT/3X21 - Socle pour relais

2900961

<https://www.phoenixcontact.com/fr/produits/2900961>



REL-PR1-110DC/1/MB - Relais individuels

2908044

<https://www.phoenixcontact.com/fr/produits/2908044>



Relais haute puissance enfichable avec contacts de puissance, conçu spécialement pour la commutation de charges DC élevées, 1 contact à fermeture, aimant soufflant, tension de bobine : 110 V DC

REL-PR1-220DC/1/MB - Relais individuels

2908046

<https://www.phoenixcontact.com/fr/produits/2908046>



Relais haute puissance enfichable avec contacts de puissance, conçu spécialement pour la commutation de charges DC élevées, 1 contact à fermeture, aimant soufflant, tension de bobine : 220 V DC

RIF-4-BPT/3X21 - Socle pour relais

2900961

<https://www.phoenixcontact.com/fr/produits/2900961>



REL-PR1-230AC/1/MB - Relais individuels

2908047

<https://www.phoenixcontact.com/fr/produits/2908047>



Relais haute puissance enfichable avec contacts de puissance, conçu spécialement pour la commutation de charges CC élevées, 1 contact à fermeture, aimant soufflant, tension de bobine : 230 V AC

REL-PR3- 24DC/3X21 - Relais individuels

2903702

<https://www.phoenixcontact.com/fr/produits/2903702>



Relais de puissance enfichables avec contacts de puissance, 3 contacts inverseurs, tension de bobine : 24 V DC

RIF-4-BPT/3X21 - Socle pour relais

2900961

<https://www.phoenixcontact.com/fr/produits/2900961>



REL-PR3- 24AC/3X21 - Relais individuels

2903703

<https://www.phoenixcontact.com/fr/produits/2903703>



Relais de puissance enfichables avec contacts de puissance, 3 contacts inverseurs, tension de bobine : 24 V AC

REL-PR3-120AC/3X21 - Relais individuels

2903704

<https://www.phoenixcontact.com/fr/produits/2903704>



Relais de puissance enfichables avec contacts de puissance, 3 contacts inverseurs, tension de bobine : 120 V AC

RIF-4-BPT/3X21 - Socle pour relais

2900961

<https://www.phoenixcontact.com/fr/produits/2900961>



REL-PR3-230AC/3X21 - Relais individuels

2903705

<https://www.phoenixcontact.com/fr/produits/2903705>



Relais de puissance enfichables avec contacts de puissance, 3 contacts inverseurs, tension de bobine : 230 V AC

REL-PR3- 24DC/3X1 - Relais individuels

2903706

<https://www.phoenixcontact.com/fr/produits/2903706>



Relais de puissance enfichables avec contacts de puissance, 3 contacts à fermeture, tension de bobine : 24 V DC

RIF-4-BPT/3X21 - Socle pour relais

2900961

<https://www.phoenixcontact.com/fr/produits/2900961>



REL-PR3- 24AC/3X1 - Relais individuels

2903707

<https://www.phoenixcontact.com/fr/produits/2903707>



Relais de puissance enfichables avec contacts de puissance, 3 contacts à fermeture, tension de bobine : 24 V AC

REL-PR3-120AC/3X1 - Relais individuels

2903708

<https://www.phoenixcontact.com/fr/produits/2903708>



Relais de puissance enfichables avec contacts de puissance, 3 contacts à fermeture, tension de bobine : 120 V AC

RIF-4-BPT/3X21 - Socle pour relais

2900961

<https://www.phoenixcontact.com/fr/produits/2900961>



REL-PR3-230AC/3X1 - Relais individuels

2903709

<https://www.phoenixcontact.com/fr/produits/2903709>



Relais de puissance enfichables avec contacts de puissance, 3 contacts à fermeture, tension de bobine : 230 V AC

Accessoires

FBS 2-6 - Pont enfichable

3030336

<https://www.phoenixcontact.com/fr/produits/3030336>



Pont enfichable, pas: 6,2 mm, nombre de pôles: 2, coloris: rouge

RIF-4-BPT/3X21 - Socle pour relais

2900961

<https://www.phoenixcontact.com/fr/produits/2900961>



FBS 2-6 BU - Pont enfichable

3036932

<https://www.phoenixcontact.com/fr/produits/3036932>



Pont enfichable, pas: 6,2 mm, nombre de pôles: 2, coloris: bleu

FBS 2-6 GY - Pont enfichable

3032237

<https://www.phoenixcontact.com/fr/produits/3032237>



Pont enfichable, pas: 6,2 mm, nombre de pôles: 2, coloris: gris

RIF-4-BPT/3X21 - Socle pour relais

2900961

<https://www.phoenixcontact.com/fr/produits/2900961>



STP 5-2 - Porte-repère

0800967

<https://www.phoenixcontact.com/fr/produits/0800967>



Porte-repère, encliquetable dans le bloc de jonction à ressort à deux niveaux STTB 2,5, STTB 4, PTTB 2,5, PTTB 4, repérable avec UC-TM 5, UC-TMF 5, UCT-TM 5, UCT-TMF 5, ZB 5 ou ZBF 5, gris, vierge, type de montage: enfichage, surface utile: 5 x 10,5 mm

RIF-RH-4 - Étrier de fixation

2900956

<https://www.phoenixcontact.com/fr/produits/2900956>



Étrier de fixation à relais, avec espace pour matériel de repérage, pour embase de relais RIF-4, pour relais de puissance

RIF-4-BPT/3X21 - Socle pour relais

2900961

<https://www.phoenixcontact.com/fr/produits/2900961>



RIF-RHM-4 - Étrier de fixation

2905983

<https://www.phoenixcontact.com/fr/produits/2905983>



Etrier de fixation de relais, insertion par fil métallique, pour embase de relais RIF-4

MPS-MT - Fiche de test

0201744

<https://www.phoenixcontact.com/fr/produits/0201744>



Fiche de test, avec raccordement soudé, section de conducteur jusqu'à 1 mm², nombre de pôles: 1, coloris: gris

RIF-4-BPT/3X21 - Socle pour relais

2900961

<https://www.phoenixcontact.com/fr/produits/2900961>



RIF-LDP-12-24 DC - Module d'insertion

2900939

<https://www.phoenixcontact.com/fr/produits/2900939>



Module enfichable, pour le montage sur RIF-1, RIF-2, RIF-3 et RIF-4, avec diode de roue libre et LED jaune, polarité : A1+, A2-, tension d'entrée : 12 V DC... 24 V DC $\pm 30\%$

RIF-LDP-48-60 DC - Module d'insertion

2900940

<https://www.phoenixcontact.com/fr/produits/2900940>



Module enfichable, pour montage sur RIF-1, RIF-2, RIF-3 et RIF-4, avec diode de roue libre et LED jaune, polarité : A1+, A2-, tension d'entrée : 48 V DC ... 60 V DC $\pm 20\%$

RIF-4-BPT/3X21 - Socle pour relais

2900961

<https://www.phoenixcontact.com/fr/produits/2900961>



RIF-LDP-110 DC - Module d'insertion

2900941

<https://www.phoenixcontact.com/fr/produits/2900941>



Module enfichable, pour montage sur RIF-1, RIF-2, RIF-3 et RIF-4, avec diode de roue libre et LED jaune, polarité : A1+, A2-, tension d'entrée : 110 V DC ± 20 %

RIF-LV-12-24 UC - Module d'insertion

2900942

<https://www.phoenixcontact.com/fr/produits/2900942>



Module enfichable, pour montage sur RIF-1, RIF-2, RIF-3 et RIF-4, avec varistance et LED jaune, tension d'entrée : 12 V AC ... 24 V AC / DC ± 20 %

RIF-4-BPT/3X21 - Socle pour relais

2900961

<https://www.phoenixcontact.com/fr/produits/2900961>



RIF-LV-48-60 UC - Module d'insertion

2900943

<https://www.phoenixcontact.com/fr/produits/2900943>



Module enfichable, pour montage sur RIF-1, RIF-2, RIF-3 et RIF-4, avec varistance et LED jaune, tension d'entrée : 48 V AC ... 60 V AC / DC ± 20 %

RIF-LV-120-230 AC/110 DC - Module d'insertion

2900944

<https://www.phoenixcontact.com/fr/produits/2900944>



Module enfichable, pour montage sur RIF-1, RIF-2, RIF-3 et RIF-4, avec varistance et LED jaune, tension d'entrée : 120 V AC... 230 V AC / 110 V DC ± 20 %

RIF-4-BPT/3X21 - Socle pour relais

2900961

<https://www.phoenixcontact.com/fr/produits/2900961>



RIF-V-12-24 UC - Module d'insertion

2900945

<https://www.phoenixcontact.com/fr/produits/2900945>



Module enfichable, pour montage sur RIF-1, RIF-2, RIF-3 et RIF-4, avec varistance, tension d'entrée : 12 V AC ... 24 V AC / DC \pm 20 %

RIF-V-48-60 UC - Module d'insertion

2900947

<https://www.phoenixcontact.com/fr/produits/2900947>



Module enfichable, pour montage sur RIF-1, RIF-2, RIF-3 et RIF-4, avec varistance, tension d'entrée : 48 V AC ... 60 V AC / DC \pm 20 %

RIF-4-BPT/3X21 - Socle pour relais

2900961

<https://www.phoenixcontact.com/fr/produits/2900961>



RIF-V-120-230 UC - Module d'insertion

2900948

<https://www.phoenixcontact.com/fr/produits/2900948>



Module enfichable, pour montage sur RIF-1, RIF-2, RIF-3 et RIF-4, avec varistance, tension d'entrée : 120 V AC ... 230 V AC / DC ± 20 %

RIF-RC-12-24 UC - Module d'insertion

2900949

<https://www.phoenixcontact.com/fr/produits/2900949>



Module enfichable, pour montage sur RIF-1, RIF-2, RIF-3 et RIF-4, avec circuit RC, tension d'entrée : 12 V AC ... 24 V AC / DC ± 20 %

RIF-4-BPT/3X21 - Socle pour relais

2900961

<https://www.phoenixcontact.com/fr/produits/2900961>



RIF-RC-48-60 UC - Module d'insertion

2900950

<https://www.phoenixcontact.com/fr/produits/2900950>



Module enfichable, pour montage sur RIF-1, RIF-2, RIF-3 et RIF-4, avec circuit RC, tension d'entrée : 48 V AC ... 60 V AC / DC ± 20 %

RIF-RC-120-230 UC - Module d'insertion

2900951

<https://www.phoenixcontact.com/fr/produits/2900951>



Module enfichable, pour montage sur RIF-1, RIF-2, RIF-3 et RIF-4, avec circuit RC, tension d'entrée : 120 V AC ... 230 V AC / DC ± 20 %

RIF-4-BPT/3X21 - Socle pour relais

2900961

<https://www.phoenixcontact.com/fr/produits/2900961>



RIF-T3-24UC - Bloc temporel

2902647

<https://www.phoenixcontact.com/fr/produits/2902647>



Module enfichable pour l'extension d'un module à relais en relais temporisé, 3 fonctions de temporisation, 4 plages de temps, pour montage sur RIF-1, RIF-2, RIF-3 et RIF-4, tension d'entrée : 12 V DC ... 24 V DC

RIF-BR-12-230 AC - Module d'insertion

2907060

<https://www.phoenixcontact.com/fr/produits/2907060>



Module enfichable, pour montage sur RIF-1, RIF-2, RIF-3 et RIF-4, avec pont redresseur, tension d'entrée : 12 V AC ... 230 V AC

RIF-4-BPT/3X21 - Socle pour relais

2900961

<https://www.phoenixcontact.com/fr/produits/2900961>



RIF-LDM-12-24 DC - Module d'insertion

2907057

<https://www.phoenixcontact.com/fr/produits/2907057>



Module enfichable, pour montage sur RIF-1, RIF-2, RIF-3 et RIF-4, avec diode de roue libre et LED jaune, tension d'entrée : 12 V DC ... 24 V DC $\pm 20\%$, polarité A1-, A2+

NS 35/ 7,5 PERF 2000MM - Profilé percé

0801733

<https://www.phoenixcontact.com/fr/produits/0801733>



Profilé percé, selon EN 60715, matériau: Acier, galvanisé, traité par passivation couche épaisse, Profil standard, coloris: argent, Conditionnement par 25 unités (50 m)

RIF-4-BPT/3X21 - Socle pour relais

2900961

<https://www.phoenixcontact.com/fr/produits/2900961>



NS 35/ 7,5 UNPERF 2000MM - Profilé plein

0801681

<https://www.phoenixcontact.com/fr/produits/0801681>



Profilé plein, selon EN 60715, matériau: Acier, galvanisé, traité par passivation couche épaisse, Profil standard, coloris: argenté, Conditionnement par 25 unités (50 m)

NS 35/ 7,5 WH PERF 2000MM - Profilé percé

1204119

<https://www.phoenixcontact.com/fr/produits/1204119>



Profilé percé, selon EN 60715, matériau: Acier, galvanisé, passivation blanche, Profil standard, coloris: argenté, Conditionnement par 25 unités (50 m)

RIF-4-BPT/3X21 - Socle pour relais

2900961

<https://www.phoenixcontact.com/fr/produits/2900961>



NS 35/ 7,5 WH UNPERF 2000MM-VPE 10 - Profilé plein

1204122

<https://www.phoenixcontact.com/fr/produits/1204122>



Profilé plein, selon EN 60715, matériau: Acier, galvanisé, passivation blanche, Profil standard, coloris: argenté, Conditionnement par 10 unités (20 m)

NS 35/ 7,5 AL UNPERF 2000MM - Profilé plein

0801704

<https://www.phoenixcontact.com/fr/produits/0801704>



Profilé plein, selon EN 60715, matériau: Aluminium, aucun revêtement, Profil standard, coloris: argenté, Conditionnement par 25 unités (50 m)

RIF-4-BPT/3X21 - Socle pour relais

2900961

<https://www.phoenixcontact.com/fr/produits/2900961>

NS 35/ 7,5 ZN PERF 2000MM - Profilé percé

1206421

<https://www.phoenixcontact.com/fr/produits/1206421>



Profilé percé, selon EN 60715, matériau: Acier, galvanisé, Profil standard, coloris: argenté, Conditionnement par 25 unités (50 m)

NS 35/ 7,5 ZN UNPERF 2000MM - Profilé plein

1206434

<https://www.phoenixcontact.com/fr/produits/1206434>



Profilé plein, selon EN 60715, matériau: Acier, galvanisé, Profil standard, coloris: argenté, Conditionnement par 25 unités (50 m)

RIF-4-BPT/3X21 - Socle pour relais

2900961

<https://www.phoenixcontact.com/fr/produits/2900961>



NS 35/ 7,5 CU UNPERF 2000MM-VPE 10 - Profilé plein

0801762

<https://www.phoenixcontact.com/fr/produits/0801762>



Profilé plein, selon EN 60715, matériau: Cuivre, aucun revêtement, Profil standard, coloris: cuivre, Conditionnement par 10 unités (20 m)

NS 35/ 7,5 CAP - Bouchon d'extrémité

1206560

<https://www.phoenixcontact.com/fr/produits/1206560>

Pièce de fermeture pour profilés NS 35/7,5



RIF-4-BPT/3X21 - Socle pour relais

2900961

<https://www.phoenixcontact.com/fr/produits/2900961>



NS 35/15 PERF 2000MM - Profilé percé

1201730

<https://www.phoenixcontact.com/fr/produits/1201730>



Profilé percé, similaire à EN 60715, matériau: Acier, galvanisé, traité par passivation couche épaisse, Profil standard, coloris: argenté, Conditionnement par 25 unités (50 m)

NS 35/15 UNPERF 2000MM - Profilé plein

1201714

<https://www.phoenixcontact.com/fr/produits/1201714>



Profilé plein, similaire à EN 60715, matériau: Acier, galvanisé, traité par passivation couche épaisse, Profil standard, coloris: argenté, Conditionnement par 25 unités (50 m)

RIF-4-BPT/3X21 - Socle pour relais

2900961

<https://www.phoenixcontact.com/fr/produits/2900961>



NS 35/15 WH PERF 2000MM - Profilé percé

0806602

<https://www.phoenixcontact.com/fr/produits/0806602>



Profilé percé, similaire à EN 60715, matériau: Acier, galvanisé, passivation blanche, Profil standard, coloris: blanc, Conditionnement par 25 unités (50 m)

NS 35/15 WH UNPERF 2000MM-VPE 10 - Profilé plein

1204135

<https://www.phoenixcontact.com/fr/produits/1204135>



Profilé plein, similaire à EN 60715, matériau: Acier, galvanisé, passivation blanche, Profil standard, coloris: argenté, Conditionnement par 10 unités (20 m)

RIF-4-BPT/3X21 - Socle pour relais

2900961

<https://www.phoenixcontact.com/fr/produits/2900961>

NS 35/15 AL UNPERF 2000MM - Profilé plein

1201756

<https://www.phoenixcontact.com/fr/produits/1201756>



Profilé plein, similaire à EN 60715, matériau: Aluminium, aucun revêtement, Profil standard, coloris: argenté

NS 35/15 ZN PERF 2000MM - Profilé percé

1206599

<https://www.phoenixcontact.com/fr/produits/1206599>



Profilé percé, similaire à EN 60715, matériau: Acier, galvanisé, Profil standard, coloris: argenté, Conditionnement par 25 unités (50 m)

RIF-4-BPT/3X21 - Socle pour relais

2900961

<https://www.phoenixcontact.com/fr/produits/2900961>

NS 35/15 ZN UNPERF 2000MM - Profilé plein

1206586

<https://www.phoenixcontact.com/fr/produits/1206586>



Profilé plein, similaire à EN 60715, matériau: Acier, galvanisé, Profil standard, coloris: argenté, Conditionnement par 25 unités (50 m)

NS 35/15 CU UNPERF 2000MM-VPE 10 - Profilé plein

1201895

<https://www.phoenixcontact.com/fr/produits/1201895>



Profilé plein, similaire à EN 60715, matériau: Cuivre, aucun revêtement, Profil standard, coloris: cuivre, Conditionnement par 10 unités (20 m)

RIF-4-BPT/3X21 - Socle pour relais

2900961

<https://www.phoenixcontact.com/fr/produits/2900961>

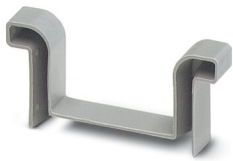


NS 35/15 CAP - Bouchon d'extrémité

1206573

<https://www.phoenixcontact.com/fr/produits/1206573>

Pièce de fermeture pour profilés NS 35/15



NS 35/15-2,3 UNPERF 2000MM-VPE 10 - Profilé plein

1201798

<https://www.phoenixcontact.com/fr/produits/1201798>



Profilé plein, selon EN 60715, matériau: Acier, galvanisé, traité par passivation couche épaisse, Profil standard 2,3 mm, coloris: argenté, Conditionnement par 10 unités (20 m)

Phoenix Contact 2023 © - Tous droits réservés
<https://www.phoenixcontact.com>

PHOENIX CONTACT SAS
52 Boulevard de Beaubourg Emerainville
77436 Marne La Vallée Cedex 2 France
+33 (0) 1 60 17 98 98
documentation@phoenixcontact.fr