



Science.
Applied to Life.™*



**Nouvelle trousse coulée
3M™ Scotchcast™ 92 NBA GS.
La solution raccordement pour
les professionnels.**

Nouvelle résine époxy 3M™ Scotchcast™ N°4 GS avec indicateur de mélange couleur

CMR FREE

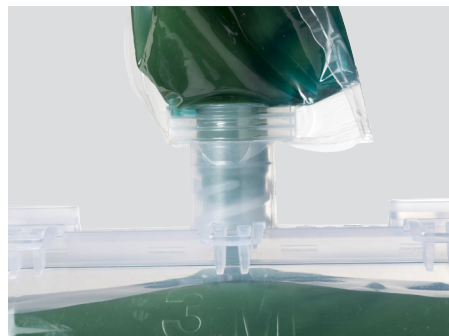
La trousse coulée 3M™ Scotchcast™ 92 NBA GS bénéficie d'une résine époxy, non classée CMR, sans isocyanate, silicone ou halogène. Cette résine, avec indicateur couleur de mélange unique sur le marché, permet de suivre le processus de mélange et de polymérisation. Elle est livrée en sachet transparent avec embout de versement intégré. Elle assure une facilité de mise en oeuvre même en présence d'eau, une rapidité d'installation et une remise sous tension immédiate. L'indicateur de couleur permettant un contrôle visuel du mélange et de garantir une bonne polymérisation de la résine.

- Résine époxy, insensible à l'eau
- Sachet avec embout, pour une manipulation sans contact
- Mise en oeuvre et durcissement rapides
- Indicateur couleur de mélange
- Remise sous tension immédiate
- Stockage 36 mois sans risque de cristallisation



* Temps moyen pour une trousse 92-NBA 3 GS à 23°C

Le changement de couleur de la résine permet de vérifier la bonne homogénéité du mélange et de suivre le début du processus de polymérisation. Plus besoin d'attendre, une fois le changement de couleur visible, la polymérisation est irréversible.



Système de coulée intégré au sachet

Nouvelle gamme de trousse de jonctions utilisables sur les réseaux électriques basse tension, utilisant la nouvelle résine époxy CMR Free 3M™ Scotchcast™ n°4 GS.

Cette nouvelle gamme comprend 8 tailles dont 2 avec connectique intégrée.

Elle reprend toutes les avancées 3M en matière de raccordement basse tension. Un moule en une seule pièce avec une charnière ne nécessitant aucun ajustement de taille, des mousses d'étanchéité à chaque extrémité, un système de versement de la résine permettant un raccordement sans contact de l'embout verseur et une libération de la résine après insertion et verrouillage de l'embout sur le moule.

(Existe également en format dérivation).



Pratique

Moule en un élément

Fiable

Contrôle visuel de la connexion

Propre

Système de coulée intégré

Rapide

Ni découpe, ni rubanage et connectique multi section intégrée

Sûre

Évite tout contact avec la résine et remise sous tension immédiate

Trousse de jonction un design pratique

Propre et sûre

Système de perçage

Ingénieux et rapide

Mousse préformée et prédécoupée

Simple et fiable

Moule transparent en un seul élément

Un sachet bi-poche transparent avec embout



Sachet bi-composant transparent intégrant un bec verseur permettant la coulée sans contact.



Séparation manuelle du ruban assurant l'étanchéité des deux parties, résine et durcisseur.

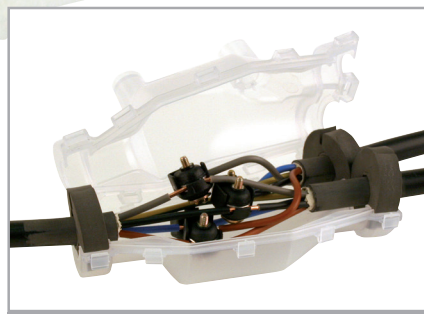
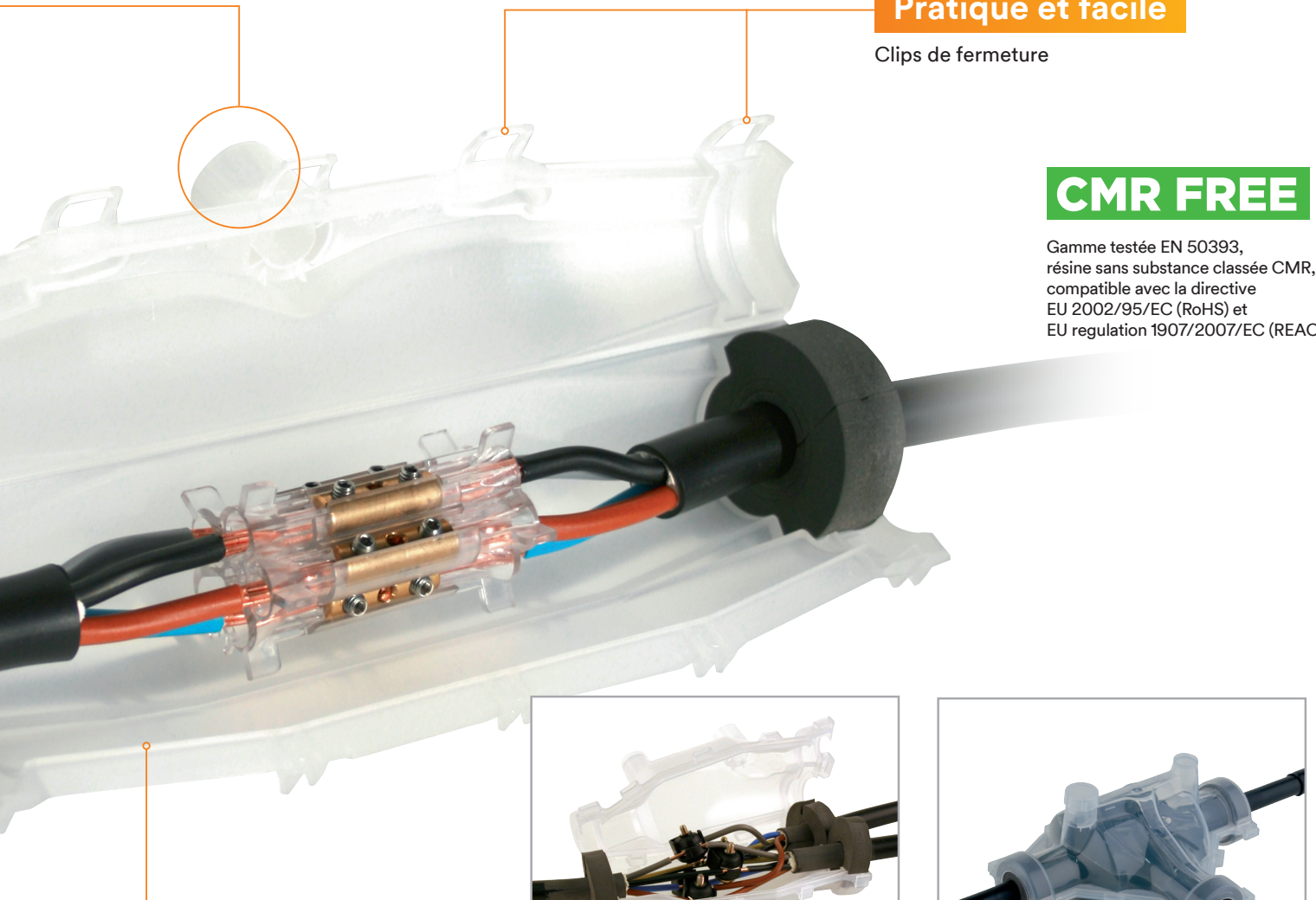
Le nouveau 3M™ Scotchcast™ 92 NBA GS : Pratique, rapide et sûr

Pratique et facile

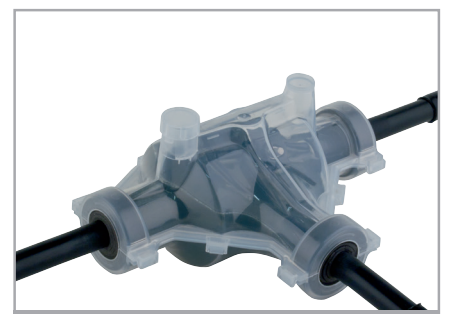
Clips de fermeture

CMR FREE

Gamme testée EN 50393,
résine sans substance classée CMR,
compatible avec la directive
EU 2002/95/EC (RoHS) et
EU regulation 1907/2007/EC (REACH)



Dérivation en Y à connectique
intégrée



Version dérivation en T

Le bec verseur intégré pour une manipulation sans contact



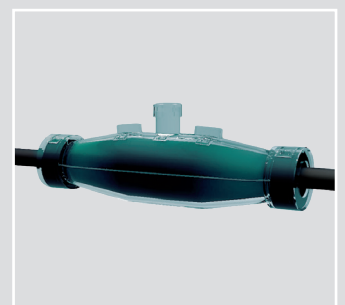
Malaxer 2 minutes pour obtenir
un mélange parfaitement
uniforme de couleur verte.



Le changement de couleur
est visible, le mélange est prêt
à être coulé.



Placer le bec verseur sur le moule,
faire un quart de tour pour libérer
la résine et remplir la trousse.



Nouveau : couleur verte foncée
indiquant le début du processus
de polymérisation.

Trousses de jonction

Référence	Câble U1000 Section de câble admissible (mm ²)	Autres Câbles Diamètre de câble admissible (mm)		Encombrement extérieur Ø x L (mm)	Volume de résine	Code commande
		Mini	Maxi			
92 NBA 0 GS	4 x 1,5 à 4	4	16	38 x 148	1 x 90 ml	92010
92 NBA 1 GS	4 x 1,5 à 10	10	22	42 x 178	1 x 135 ml	92011
92 NBA 2 GS	4 x 16 à 25	12	25	48 x 230	1 x 200 ml	92012
92 NBA 3 GS	4 x 16 x à 35	13	32	56 x 270	1 x 370 ml	92013
92 NBA 4 GS	4 x 25 x à 50	18	36	69 x 319	1 x 680 ml	92014
92 NBA 5 GS	4 x 50 x à 95	19	45	82 x 369	1 x 1375 ml	92015
92 NBA 6 GS	4 x 70 x à 150	27	54	107 x 479	2 x 1375 ml	92016
92 NBA 7 GS	4 x 120 x à 240	29	64	136 x 643	3 x 2200 ml	92017

Dérivations sans connecteur intégré

Référence	Type de dérivation	Câble U 1000 R2V Section maxi admissible (mm ²)		Autres câbles Diamètre du câble admissible (mm ²)		Code commande
		Passant	Dérivé	Passant	Dérivé	
92 NBB 0 GS	En Y	4 x 1,5 à 4 x 4	4 x 1,5 à 4 x 4	9 à 18	9 à 18	92030
92 NBB 1 GS	En Y	4 x 2,5 à 4 x 16	4 x 2,5 à 4 x 16	11 à 23	11 à 23	92031
92 NBB 2 GS	En Y	4 x 4 à 4 x 35	4 x 4 à 4 x 25	16 à 33	16 à 33	92332
92 NBC 2 GS	En T	4 x 4 à 4 x 35	4 x 4 à 4 x 25	16 à 33	16 à 33	92133

Indicateur couleur de mélange



* Temps moyen
pour une trousses
92-NBA 3 GS à 23°C

Indicateur couleur de qualité de préparation du mélange
et de validation de la polymérisation de la résine.

Trousses de jonction à connectique intégrée



Description : Les trousses de jonction avec connecteurs intégrés sont composées d'un moule rigide transparent en un seul élément à fermeture par clipsage, d'un ou plusieurs sachets de résine époxy 3M™ Scotchcast™ n°4 GS et d'un connecteur multi-section.

- **92 NBA 1C GS:** multi-sections 5 x 1,5 à 5 x 6 mm², âmes cuivre
- **92 NBA 3C GS :** multi-sections 5 x 1,5 à 5 x 16 mm², âmes cuivre massives ou câblées.

Jonction avec connecteurs	Câble U1000 R2V / RVFV Section de câble admissible (mm ²)	Encombrement extérieur Ø x L (mm)	Code commande
92 NBA 1C GS	5 x 1,5 à 5 x 6	178 x 42	92111
92 NBA 3C GS	5 x 1,5 à 5 x 16	270 x 56	92113

Dérivations à connectique intégrée



Les nouvelles trousses de dérivations BT sont composées d'un moule en deux éléments à encliqueter. Ce moule est doté de mousses préformées et prédécoupées qui permettent de s'adapter à la section de câble sans découpe ni rubanage du moule. Le ou les sachets contenus dans le kit sont équipés d'un embout vissable adapté au moule, qui évite à l'utilisateur d'être en contact avec la résine. Les kits sont livrés avec 4 connecteurs à perforation d'isolant.

Référence	Type de dérivation	Câble U 1000 R2V Section maxi admissible (mm ²)		Code commande
		Passant	Dérivé	
92 NBB 1C GS	En Y	4 x 2,5 à 4 x 10	4 x 2,5 à 4 x 10	92131
92 NBB 2C GS	En Y	4 x 4 à 4 x 16	4 x 4 à 4 x 16	92342
92 NBC 2C GS	En T	4 x 4 à 4 x 16	4 x 4 à 4 x 16	92142

Résine époxy 3M™ Scotchcast™ N°4GS en sachet

Référence	Contenance	Code commande
Sachet A	90 ml (121 g)	92810
Sachet B	200 ml (268 g)	92921
Sachet C	370 ml (496 g)	92813

Consultez notre site internet



Visualisez la vidéo de présentation
produit et découvrez l'ensemble
de nos produits sur :
www.3m.fr/produitselectriques

Service Clients

- Gestion des commandes
- Renseignements sur disponibilités produits
- Litiges commandes

Téléphone : 01 76 39 02 00

E-mail : client3mcontact.fr@mmm.com

Fiches de données de sécurité

Internet : www.quickfds.com

Note importante :

Les valeurs présentées dans cette fiche sont des valeurs type obtenues à partir de nombreuses mesures et ne sont pas prévues pour être utilisées comme spécification. Le montage ou l'utilisation du produit 3M décrit dans le présent document implique des connaissances particulières et ne peut être réalisé que par un professionnel compétent. Avant toute utilisation, il est recommandé de réaliser des tests et/ou de valider la bonne adéquation du produit au regard de l'usage envisagé. Les informations et préconisations incluses dans le présent document sont inhérentes au produit 3M concerné et ne sauraient être appliquées à d'autres produits ou environnements. Toute action ou utilisation des produits faite en infraction de ces indications est réalisée aux risques et périls de leur auteur.

Le respect des informations et préconisations relatives aux produits 3M ne dispense pas de l'observation d'autres règles (règles de sécurité, normes, procédures...) éventuellement en vigueur, relatives notamment à l'environnement et moyens d'utilisation.

Le groupe 3M, qui ne peut vérifier ni maîtriser ces éléments ne saurait être tenu pour responsable des conséquences, de quelque nature que ce soit, de toute infraction à ces règles, qui restent en tout état de cause extérieures à son champ de décision et de contrôle.

Les conditions de garantie des produits 3M sont déterminées dans les documents contractuels de vente et par les dispositions impératives applicables, à l'exclusion de toute autre garantie ou indemnité.

3M et Scotchcast sont des marques déposées de 3M Company

3M

3M France
Département Marchés Électriques

1 Parvis de l'Innovation
95006 Cergy Pontoise Cedex
Email : 3MElectriquesEnLigne@mmm.com
www.3m.fr/produitselectriques

Centre Information Clients

 **N° Cristal** 09 69 321 478

APPEL NON SURTAXE

www.3m.fr



Agissez pour
le recyclage des
papiers avec
3M
et Ecofolio.