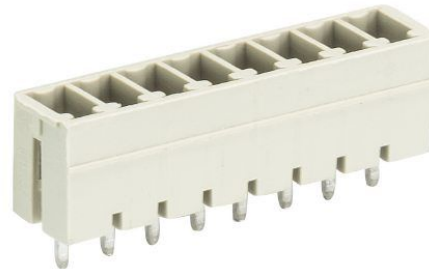


Fiche produit

Article n° 25.626.0753.0

PCB broches en-tête 8813 S / 7 G OB



Article n°	25.626.0753.0
EAN	4015573349643
Unité de commande	50 Pièce(s)

certificats/approbations

Données techniques
général

Espacement modulaire	3,81 mm
processus de soudure	soudage vague
Répartiteur compact	boîte
Nombre de pôles	7
nombre de niveaux	1
Marquage	Aucun
Fixation	Bride
Sens de branchement du connecteur sur circuit imprimé	90°

Données techniques

Courant nominal	8 A
Catégorie de surtension I	690 V
Catégorie de surtension II	250 V
Catégorie de surtension III	125 V
Tension nominale d'impulsion	2,5 kV

Données techniques UL/CSA

Tension UL	300 V
Câblage actuel	8 A
Câblage d'usine actuelle	8 A
Tension CSA	300 V
CSA actuel	5 A

Autre

Type de matériau d'isolation	Thermo-plastique
Couleur	gris
hauteur	9,2 mm
Longueur	28,06 mm
profondeur	7,15 mm
matière de base de contact	CuZn
matière surface de contact	Sn

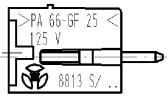
Dessin technique

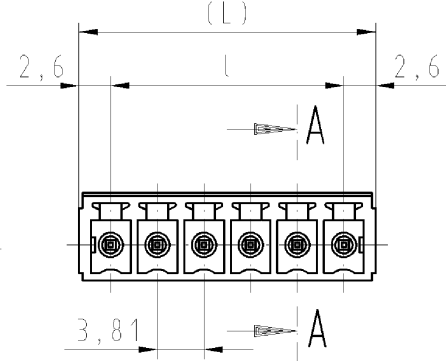
1
2
3

A
1
2
3
4
5
6
7
8
9
10
11
12
13
14
15
16
17
18
19
20
M1
M2
M3
L
G
i
11.1
12.1
1.1

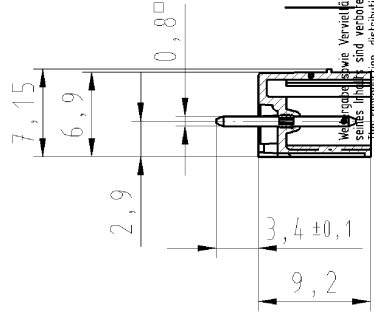
6-polige Ausführung gezeichnet
6-pole version drawn

These dimensions will be especially checked at delivery
Only inspection dimensions
Mit / E marked dimensions are only valid for internal use





Weinvertriebsgesellschaften, Verwechslung und Mitteilung
nicht zulässig. Einseitige Änderungen sind ebenfalls
nicht zulässig. Die Definitionen in diesem Dokument sind
verbindend. Die Kommunikation mit anderen ohne ausdrückliche
Genehmigung ist untersagt.



B
C
D

Diese Maße werden bei Abnahme besonders geprüft
Ausschließlich Prüfmaße
Mit / E gekennzeichnete Maße sind nur für interne Zwecke gültig

Weitere Daten siehe Katalog
further data see catalog

Teile-Nr. part number	Pol- zahl pole	(L)	l	Typ type
25.626.0253.F	2	9.01	3.81	8813 S / 2 G
25.626.0353.F	3	12.82	7.62	8813 S / 3 G
25.626.0453.F	4	16.63	11.43	8813 S / 4 G
25.626.0553.F	5	20.44	15.24	8813 S / 5 G
25.626.0653.F	6	24.25	19.05	8813 S / 6 G
25.626.0753.F	7	28.06	22.86	8813 S / 7 G
25.626.0853.F	8	31.87	26.67	8813 S / 8 G
25.626.0953.F	9	35.68	30.48	8813 S / 9 G
25.626.1053.F	10	39.49	34.29	8813 S / 10 G
25.626.1153.F	11	43.30	38.10	8813 S / 11 G
25.626.1253.F	12	47.11	41.91	8813 S / 12 G
25.626.1353.F	13	50.92	45.72	8813 S / 13 G
25.626.1453.F	14	54.73	49.53	8813 S / 14 G
25.626.1553.F	15	58.54	53.34	8813 S / 15 G
25.626.1653.F	16	62.35	57.15	8813 S / 16 G
25.626.1753.F	17	66.16	60.96	8813 S / 17 G
25.626.1853.F	18	69.97	64.77	8813 S / 18 G
25.626.1953.F	19	73.78	68.58	8813 S / 19 G
25.626.2053.F	20	77.59	72.39	8813 S / 20 G


F	Farbe/colour
0	grau/grey
1	schwarz/black
7	grün/green

E

Tolerierung nach DIN 7167/Tolerance system acc. to DIN 7167.
(This DIN-standard describes the envelope principle. According to the envelope principle the deviations of form and parallelism are limited by the size tolerances).

ja/yes Stoffverbots- und Deklarationsliste nach UU-TOM-05/03 ist einzuhalten.
Conformity with Wieland document UU-TOM-05/03 (List of prohibited /
declaimable hazardous substances) to be declared!

F

Freitoleranz nach General tolerance		CAD - Zeichnung, keine manuellen Änderungen CAD - drawing, no manual modifications allowed	1. Verwendung: First Use: -	Blatt: 1 von 1 Sheet: of 1
	/	Werkstoff/Material	2008 Tag/Date	Name
	/		gezeichnet drawn	10.03. Schmitt J.
	/	Maßstab/Scale	geprüft checked	
	/	2:1	Normgepr. Stand, check	
	/	Vol. mm³	Maße in mm/Dimensions are in mm	
	/	Oft./Surf. mm²	Ersatz für/Replacement for: -	
	/	 wieland	Type	Benennung/Title
	/	Elektrische Verbindungen	8813 S / 2-20 G	LP_STIFTLISTE Rastermaß/pitch: 3,81mm PCB PIN HEADER
Index	Datum / Blatt Date / Sheet			
Änderung/Revision				

1
2
3

QU-PEM-08/91

256260253001K_4 CADW1042 Schmitt 2008-03-11T14:08:49 1.000

