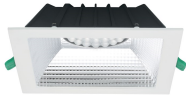


INSAVER SLIM CARRE 200

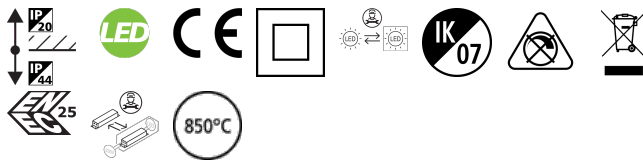
Insaver Slim G2 UGR19 200sq 20W 2350lm 830

0030512



Caractéristiques

- Insaver Slim G2 UGR19 200sq 20W 2350lm 830 - Downlight LED carré avec dissipateur aluminium alliant confort visuel et performances élevées. Lentilles en polycarbonate spécialement conçues avec réflecteur en aluminium permettant un éblouissement de niveau UGR<19. Température de couleur (CCT) 3000K, IRC80. Flux lumineux sortant 2350lm. Puissance consommée 20W. Efficacité lumineuse 118lm/W. SDCM:3. Durée de vie (L80) : 90.000h. Certifié ENEC. IP44, IK07. Classe II. 850°C. Longueur/Largeur 217mm. Hauteur 60mm. Poids 0.8kg. Garantie 5 ans. Sylvania est signataire de la charte LED.



PRÉSENTATION DU PRODUIT

Nom du produit	Insaver Slim G2 UGR19 200sq 20W 2350lm 830
Technologie	LED
Culot	N/A
Caisson	Aluminium
Montage	Installation encastrée au plafond
Application générale	CHR (Café-Hôtel-Restaurant), Bureaux, Commerce
Classe ETIM	EC001744
E-number FI	4278541
Garantie	5 ans
Flux lumineux (lm)	2350
Efficacité système lm/W	118
Température de couleur (K)	3000
Couleur de lumière	Blanc chaud
IRC (Ra)	80
Variation SDCM	SDCM3
Angle de faisceau (°)	70
Contrôle de l'éblouissement (UGR)	< 19
Groupe de risques photobiologiques	RG1
Consommation électrique totale (W)	20
Protection électrique	Classe 2
Type d'appareillage	Driver LED courant constant
Dimmable	Non
Type de contrôle	N/A
Niveau de scintillement LED	Très bas (5% ou moins)
Couleur du corps	RAL 9010 - Blanc pur
Indice de protection IP	IP44/20
Indice de protection IK	IK07
Code EAN	5410288305127

TABLEAU DE DONNÉES

INSAVER SLIM CARRE 200

Insaver Slim G2 UGR19 200sq 20W 2350lm 830

0030512

Données générales

Nom du produit	Insaver Slim G2 UGR19 200sq 20W 2350lm 830
Technologie	LED
Culot	N/A
Caisson	Aluminium
Montage	Installation encastrée au plafond
Application générale	CHR (Café-Hôtel-Restaurant), Bureaux, Commerce
Plage de température de fonctionnement (°C)	-20°C...+40°C
Classe ETIM	EC001744
E-number FI	4278541
Garantie	5 ans

Données optiques

Flux lumineux (lm)	2350
Efficacité système lm/W	118
Température de couleur (K)	3000
Couleur de lumière	Blanc chaud
IRC (Ra)	80
Variation SDCM	SDCM3
Angle de faisceau (°)	70
Type de distribution	Symétrique
Contrôle de l'éblouissement (UGR)	< 19
Groupe de risques photobiologiques	RG1

Caractéristiques électriques

Consommation électrique totale (W)	20
Alimentation/Tension secteur - min (V)	220
Alimentation/Tension secteur - max (V)	240
Facteur de puissance de la lampe	0.9
Taux d'harmonique (à 230V, 50Hz, à 100% max du taux de gradation)	20.0
Protection électrique	Classe 2
Type d'appareillage	Driver LED courant constant
Dimmable	Non
Type de contrôle	N/A
Courant driver (mA)	600
Courant d'appel (A)	20
Durée du courant d'appel (µs)	101
Test au fil incandescent	850
Classe d'efficacité énergétique (A à G) des sources lumineuses contenues	D
Fréquence nominale (Hz)	50/60Hz
Niveau de scintillement LED	Très bas (5% ou moins)
Max. Luminaires par disjoncteur 10A	38
Max. Luminaires par disjoncteur 16A	57
Max. Luminaires par disjoncteur 16A B	45
Section de câble d'alimentation (mm²) - min	0.75

INSAVER SLIM CARRE 200

Insaver Slim G2 UGR19 200sq 20W 2350lm 830

0030512

Section de câble d'alimentation (mm²) - max	1.5
---	-----

Durée de vie

Durée de vie moyenne - L70 B50	100000
Durée de vie moyenne - L70 B20	100000
Durée de vie moyenne - L70 B10	100000
Durée de vie moyenne - L80 B50	100000
Durée de vie moyenne - L80 B20	88000
Durée de vie moyenne - L80 B10	80000
Durée de vie moyenne - L90 B50	50000
Durée de vie moyenne - L90 B20	43000
Durée de vie moyenne - L90 B10	39000

Données physiques

Couleur du corps	RAL 9010 - Blanc pur
Indice de protection IP	IP44/20
Indice de protection IK	IK07
Finition du diffuseur	Autre
Matériau du diffuseur	Sans
Finition réflecteur	Silver
Longueur (mm)	217
Largeur (mm)	217
Hauteur nominale du produit (mm)	60
Découpe d'encastrement (L x l en mm ou diamètre en mm)	200 x 200
Poids (kg)	0.8

Emballage

Type d'emballage	Carton
Code EAN	5410288305127
Longueur simple de l'emballage (cm)	25.0
Largeur unitaire de l'emballage (cm)	25.0
Profondeur emballage unitaire (cm)	8.0
DUN14 (intérieur)	15410288305124
unités par emballage extérieur	12
Longueur / hauteur de l'emballage extérieur (cm)	51.5
largeur de l'emballage extérieur (cm)	51.5
Profondeur de l'emballage extérieur (cm)	26.0

Sécurité

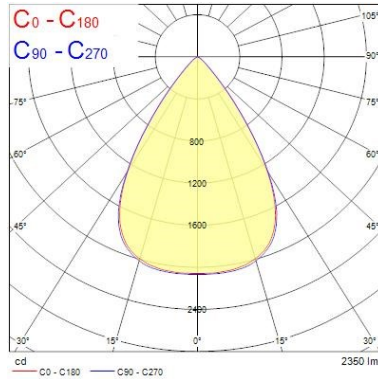
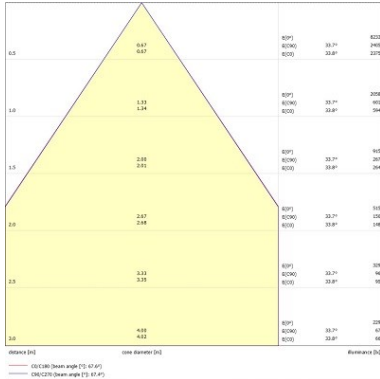
Condition de fonctionnement optimal (° C)	-20-40
---	--------

PHOTOMÉTRIE

INSAVER SLIM CARRE 200

Insaver Slim G2 UGR19 200sq 20W 2350lm 830

0030512



SCHÉMAS TECHNIQUES

