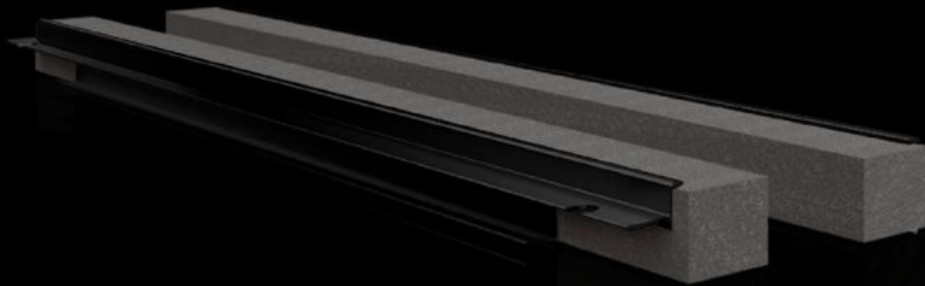


Rittal – The System.

Faster – better – everywhere.



VX 8618.810

Profilé passe-câbles arrière

État: 27/05/2024 (La source: rittal.com/fr-fr)

ENCLOSURES

POWER DISTRIBUTION

CLIMATE CONTROL

IT INFRASTRUCTURE

SOFTWARE & SERVICES

FRIEDHELM LOH GROUP



VX 8618.810 - Profilé passe-câbles arrière pour armoires électriques VX et VX SE

À enficher sur la plaque passe-câbles et le cadre de l'armoire.

Caractéristiques

Référence	VX 8618.810
Description produit	À enficher sur la plaque passe-câbles et le cadre de l'armoire.
Avantages	Montage simple Le joint est collé sur une large surface. Les câbles introduits dans l'armoire sont parfaitement isolés
Domaines d'application	À enficher sur la plaque passe-câbles et l'ossature de l'armoire
Matériau	PVC durci Difficilement inflammable, autoextinguible Résistance thermique jusqu'à +60 °C Joint : mousse polyuréthane Section : 30 x 25 mm
Composition de la livraison	Profilés d'enfichage, avec joints de compression élastiques
Remarque	Deux unités sont nécessaires par entrée de câbles. La base est divisée en deux parties en largeur à partir d'une largeur d'armoire de 1 000 mm. Deux entrées de câbles (à gauche et à droite) peuvent être installées
Convient à	Type de coffret: VX: = 600 mm Type de coffret: VX SE
Unité d'emballage	2 p.
Poids/UE	0,21 kg
Numéro du tarif douanier	39269097
EAN	4028177922792
ETIM 7.0	EC002624
ECLASS 8.0	27189265