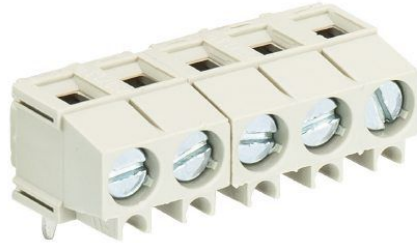


Fiche produit

Article n° 25.193.1653.0

Circuit imprimé terminale 8292 / 16 OB



| | |
|-------------------|---------------|
| Article n° | 25.193.1653.0 |
| EAN | 4015573558069 |
| Unité de commande | 50 Piece(s) |

certificats/approbations



Données techniques

général

| | |
|---------------------------------|-----------------|
| Espacement modulaire | 5,08 mm |
| Type de connexion | Connexion à vis |
| processus de soudure | soudage vague |
| Répartiteur compact | boîte |
| Nombre de pôles | 16 |
| Conducteur pour circuit imprimé | 180° |
| nombre de niveaux | 1 |
| Prise de test intégrée | Oui |
| plaque d'isolation | Aucun |
| goupilles de retenue | Aucun |
| Marquage | Aucun |

Données techniques

| | |
|-------------------------------|---------------------|
| Section transversale nominale | 1,5 mm ² |
| Courant nominal | 10 A |
| Catégorie de surtension I | 1000 V |
| Catégorie de surtension II | 690 V |
| Catégorie de surtension III | 250 V |
| Tension nominale d'impulsion | 4 kV |
| longueur de fil | 6 mm |

données de connexion

| | |
|-----------------------------|----------------------|
| Section minimum fil rigide | 0,14 mm ² |
| Section maximum fil rigide | 2,5 mm ² |
| Section minimum multi-brins | 0,14 mm ² |
| Section maximum multi-brins | 1,5 mm ² |
| longueur de fil | 6 mm |

Données techniques UL/CSA

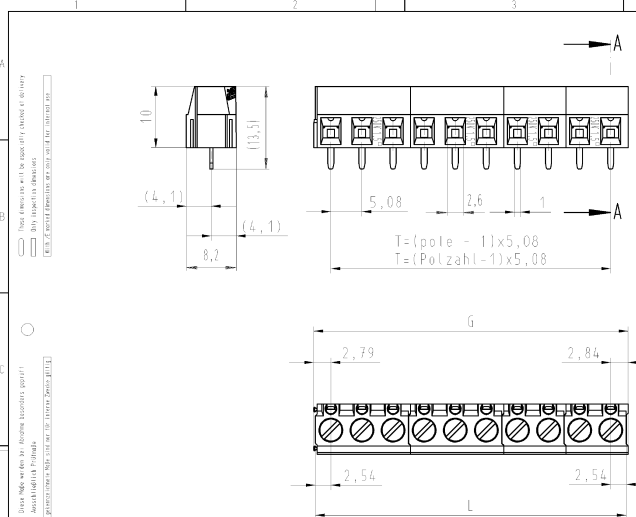
| | |
|------------------------------|-----------|
| Section traversante norme UL | 30-14 AWG |
| Tension UL | 300 V |
| Câblage actuel | 15 A |

| | |
|-------------------------------|-----------|
| Câblage d'usine actuelle | 16 A |
| Section traversante norme CSA | 30-14 AWG |
| Tension CSA | 300 V |
| CSA actuel | 15 A |

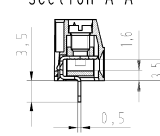
Autre

| | |
|------------------------------|------------------|
| Type de matériau d'isolation | Thermo-plastique |
| Couleur | gris |
| hauteur | 11 mm |
| Longueur | 81,83 mm |
| profondeur | 8,2 mm |
| matière Vis de fixation | Acier |
| matière de base de contact | CuSn |
| matière surface de contact | Sn |

Dessin technique



Schnitt A-A
section A-A



gezeichnete Ausführung
10-polig
drawn version
10-poles
25.193.1053.0

| .F | Farbe: colour: | Brennverhalten flame resistance |
|----|--|------------------------------------|
| .0 | grau / gray Bedruckung: schwarz printing: black | UL 94/V-0 |
| .1 | schwarz / black Bedruckung: weiß printing: white | UL 94/V-0 |
| .7 | grün / green Bedruckung: schwarz printing: black | UL 94/V-2 |

Weitere Daten siehe Katalog
further data see catalog

| Teil-Nr. part -Nr. | Type | Polzahl pole | T | L | G |
|-----------------------|------------|-----------------|--------|--------|--------|
| 25.193.2453.F | 8292/24 OB | 24 | 116,84 | 121,92 | 122,47 |
| 25.193.2353.F | 8292/23 OB | 23 | 111,76 | 116,84 | 117,39 |
| 25.193.2253.F | 8292/22 OB | 22 | 106,68 | 111,76 | 112,31 |
| 25.193.2153.F | 8292/21 OB | 21 | 101,60 | 106,68 | 107,23 |
| 25.193.2053.F | 8292/20 OB | 20 | 96,52 | 101,60 | 102,15 |
| 25.193.1953.F | 8292/19 OB | 19 | 91,44 | 96,52 | 97,07 |
| 25.193.1853.F | 8292/18 OB | 18 | 86,36 | 91,44 | 91,99 |
| 25.193.1753.F | 8292/17 OB | 17 | 81,28 | 86,36 | 86,91 |
| 25.193.1653.F | 8292/16 OB | 16 | 76,20 | 81,28 | 81,83 |
| 25.193.1553.F | 8292/15 OB | 15 | 71,12 | 76,20 | 76,75 |
| 25.193.1453.F | 8292/14 OB | 14 | 66,04 | 71,12 | 71,67 |
| 25.193.1353.F | 8292/13 OB | 13 | 60,96 | 66,04 | 66,59 |
| 25.193.1253.F | 8292/12 OB | 12 | 55,88 | 60,96 | 61,51 |
| 25.193.1153.F | 8292/11 OB | 11 | 50,80 | 55,88 | 56,43 |
| 25.193.1053.F | 8292/10 OB | 10 | 45,72 | 50,80 | 51,35 |
| 25.193.0953.F | 8292/9 OB | 9 | 40,64 | 45,72 | 46,27 |
| 25.193.0853.F | 8292/8 OB | 8 | 35,56 | 40,64 | 41,19 |
| 25.193.0753.F | 8292/7 OB | 7 | 30,48 | 35,56 | 36,11 |
| 25.193.0653.F | 8292/6 OB | 6 | 25,40 | 30,48 | 31,03 |
| 25.193.0553.F | 8292/5 OB | 5 | 20,32 | 25,40 | 25,95 |
| 25.193.0453.F | 8292/4 OB | 4 | 15,24 | 20,32 | 20,87 |
| 25.193.0353.F | 8292/3 OB | 3 | 10,16 | 15,24 | 15,79 |
| 25.193.0253.F | 8292/2 OB | 2 | 5,08 | 10,16 | 10,71 |

| | | | | | | | | | | | | | | | | | | | | |
|--|------|-----|-----|-----|-----|-----|-----|-----|------|------|------|------|------|------|------|------|------|------|-------|-------|
| Freitoleranz nach General tolerance | 2:1 | 3:1 | 4:1 | 5:1 | 6:1 | 7:1 | 8:1 | 9:1 | 10:1 | 12:1 | 15:1 | 20:1 | 25:1 | 30:1 | 40:1 | 50:1 | 63:1 | 80:1 | 100:1 | |
| Werkstoff/Material | 2005 | | | | | | | | | | 2006 | 2007 | 2008 | 2009 | 2010 | 2011 | 2012 | 2013 | 2014 | |
| Druck/pressure | 1000 | | | | | | | | | | 1200 | 1500 | 2000 | 2500 | 3000 | 4000 | 5000 | 6300 | 8000 | 10000 |
| Temperatur/temperature | -40 | | | | | | | | | | -30 | -20 | -10 | 0 | 10 | 20 | 30 | 40 | 50 | 60 |
| Werkstoff/Material | 2005 | | | | | | | | | | 2006 | 2007 | 2008 | 2009 | 2010 | 2011 | 2012 | 2013 | 2014 | |
| Druck/pressure | 1000 | | | | | | | | | | 1200 | 1500 | 2000 | 2500 | 3000 | 4000 | 5000 | 6300 | 8000 | 10000 |
| Temperatur/temperature | -40 | | | | | | | | | | -30 | -20 | -10 | 0 | 10 | 20 | 30 | 40 | 50 | 60 |