

PTFIX 6/18X2,5-G RD - Bloc distributeur



3273508

<https://www.phoenixcontact.com/fr/produits/3273508>

Veillez tenir compte du fait que les données affichées dans ce document PDF proviennent de notre catalogue en ligne. Vous trouverez les données complètes dans la documentation utilisateur. Nos conditions générales d'utilisation des téléchargements sont applicables.



Bloc distributeur, Module de base avec alimentation, tension nominale: 450 V, intensité nominale: 24 A, nombre de connexions: 19, type de raccordement: Raccordement Push-in, Dérivation, section : 0,14 mm² - 4 mm², Raccordement Push-in, Raccordement collectif, Section de référence: 6 mm², section : 0,5 mm² - 10 mm², type de montage: collage, coloris: rouge

Avantages

- Gain de place jusqu'à 50 % sur le profilé grâce au montage transversal
- Gain de temps jusqu'à 80 % grâce aux blocs prêts à monter sans pontage manuel
- Raccordement rapide des conducteurs grâce à la technique d'insertion directe sans outil Push-in
- Câblage clair grâce à onze variantes de couleurs différentes
- Utilisation flexible grâce au montage sur profilé, au montage direct ou au collage

Données commerciales

Référence	3273508
Conditionnement	8 Unité(s)
Commande minimum	8 Unité(s)
Clé de vente	BEA124
Product key	BEA124
Page catalogue	Page 444 (C-1-2019)
GTIN	4055626393315
Poids par pièce (emballage compris)	41,587 g
Poids par pièce (hors emballage)	41,587 g
Numéro du tarif douanier	85369010
Pays d'origine	PL

Caractéristiques techniques

Remarques

Généralités	les blocs peuvent être pontés les uns avec les autres par l'orifice du conducteur, ponts enfichables correspondants, voir accessoires
-------------	---

Généralités

Remarque	Il ne faut pas dépasser le courant de charge max. des différents points de connexion. Pour les applications de distribution d'énergie, il faut respecter la norme CEI 60364-4-43:2008, modifiée + rectifiée Oct. 2008 (DIN VDE 0100-430:2010-10) Paragraphe 433.2 et suivants !
----------	--

Propriétés du produit

Type de produit	Bloc distributeur
Nombre de connexions	19
Nombre de rangées	1
Potentiels	1

Propriétés d'isolation

Catégorie de surtension	III
Degré de pollution	3

Propriétés électriques

Tension de choc assignée	6 kV
Puissance dissipée maximale en condition nominale	0,77 W

Caractéristiques de raccordement

Alimentation	oui
Nombre de raccordements par étage	19
Section nominale	2,5 mm ²
Section assignée AWG	14

Dérivation

Longueur à dénuder	8 mm ... 10 mm
Gabarit	A3
Connexion selon la norme	CEI 60998-2-2
Section de conducteur rigide	0,14 mm ² ... 4 mm ²
Section du conducteur AWG	26 ... 12 (conversion selon CEI)
Section de conducteur souple	0,14 mm ² ... 2,5 mm ²
Section de conducteur souple [AWG]	26 ... 14 (conversion selon CEI)
Section de conducteur flexible (embout sans douille en plastique)	0,14 mm ² ... 2,5 mm ²
Section de conducteur flexible (embout avec douille en plastique)	0,14 mm ² ... 2,5 mm ²
Int. nom.	24 A
Courant de charge maximal	32 A (pour une section de conducteur de 4 mm ²)

PTFIX 6/18X2,5-G RD - Bloc distributeur



3273508

<https://www.phoenixcontact.com/fr/produits/3273508>

Courant cumulé maximal	57 A (pour section de conducteur 10 mm ²)
Tension nominale	450 V

Raccordement collectif

Longueur à dénuder	10 mm ... 12 mm
Connexion selon la norme	CEI 60998-2-2
Section de conducteur rigide	0,5 mm ² ... 10 mm ²
Section du conducteur AWG	20 ... 8 (conversion selon CEI)
Section de conducteur souple	0,5 mm ² ... 10 mm ²
Section de conducteur souple [AWG]	20 ... 10 (conversion selon CEI)
Section de conducteur flexible (embout sans douille en plastique)	0,5 mm ² ... 6 mm ²
Section de conducteur flexible (embout avec douille en plastique)	0,5 mm ² ... 6 mm ²
Section de conducteur souple (2 conducteurs de même section avec embout TWIN et douille en plastique)	0,5 mm ² ... 1,5 mm ²
2 conducteurs souples de même section avec embout TWIN et douille en plastique	0,5 mm ² ... 1,5 mm ²
Int. nom.	41 A (pour une section de conducteur de 6 mm ²)
Courant de charge maximal	57 A (pour section de conducteur 10 mm ²)
Section nominale	6 mm ²

Dérivation Section de raccordement par enfichage direct

Section de conducteur rigide	0,34 mm ² ... 4 mm ²
Section de conducteur rigide [AWG]	24 ... 12 (conversion selon CEI)
Section de conducteur flexible (embout sans douille en plastique)	0,34 mm ² ... 2,5 mm ²
Section de conducteur flexible (embout avec douille en plastique)	0,34 mm ² ... 2,5 mm ²

Raccordement collectif Section de raccordement par enfichage direct

Section de conducteur rigide	1 mm ² ... 10 mm ²
Section de conducteur flexible (embout sans douille en plastique)	1 mm ² ... 6 mm ²
Section de conducteur flexible (embout avec douille en plastique)	1 mm ² ... 6 mm ²

Dimensions

Largeur	56,5 mm
Hauteur	28,6 mm
Profondeur	22,7 mm

Indications sur les matériaux

Coloris	rouge
Classe d'inflammabilité selon UL 94	V0
Groupe d'isolant	I
Matériau isolant	PA
Utilisation d'un isolant statique au froid	-60 °C
Indice de température matériau isolant (DIN EN 60216-1 (VDE 0304-21))	125 °C
Indice relatif température matériau isolant (Elec. ; UL 746 B)	125 °C

Propriétés mécaniques

Caractéristiques mécaniques

Paroi latérale ouverte	non
------------------------	-----

Contrôles mécaniques

Fixation sur le support

Profilé/support de fixation	NS 35/NS 15
Résultat	Essai réussi
Remarque	<p>En cas de juxtaposition de plusieurs blocs, il est recommandé de placer un adaptateur de rail DIN sous le point de connexion ou un élément de bride entre les blocs.</p> <p>Pour les versions avec 6 ou 7 raccordements, il suffit de mettre un adaptateur de rail DIN au centre de chaque bloc, et des éléments de bride tous les deux blocs.</p> <p>En cas d'utilisation d'un adaptateur de rail DIN PTFIX-NS35, un bloc juxtaposé ne doit dépasser que de la moitié au maximum.</p>

Conditions environnementales et de durée de vie

Essai au brûleur à aiguille

Temps d'action	30 s
Résultat	Essai réussi

Oscillations/grésillements sur bande large

Spécification de contrôle	DIN EN 50155 (VDE 0115-200):2008-03
Spectre	Essai de durée de vie catégorie 2, sur bâti tournant
Fréquence	$f_1 = 5 \text{ Hz}$ à $f_2 = 250 \text{ Hz}$
Niveau ASD	6,12 (m/s ²) ² /Hz
Accélération	3,12g
Durée de contrôle par axe	5 h
Sens du contrôle	Axes X, Y et Z
Résultat	Essai réussi

Chocs

Spécification de contrôle	DIN EN 50155 (VDE 0115-200):2008-03
Forme de choc	Semi-sinusoïdal
Accélération	30g
Durée des chocs	18 ms
Nombre de chocs dans chaque sens	3
Sens du contrôle	Axes X, Y et Z (pos. et nég.)
Résultat	Essai réussi

Conditions ambiantes

Température ambiante (stockage/transport)	-25 °C ... 60 °C (pour une période limitée, pas plus de 24 h, de -60 °C à +70 °C)
Température ambiante (montage)	-5 °C ... 70 °C
Température ambiante (confirmation)	-5 °C ... 70 °C
Humidité de l'air admissible (stockage/transport)	30 % ... 70 %

PTFIX 6/18X2,5-G RD - Bloc distributeur



3273508

<https://www.phoenixcontact.com/fr/produits/3273508>

Normes et spécifications

Connexion selon la norme	CEI 60998-2-2
	CEI 60998-2-2

Montage

Type de montage	collage
-----------------	---------

Dessins

Schéma de connexion



PTFIX 6/18X2,5-G RD - Bloc distributeur




3273508


<https://www.phoenixcontact.com/fr/produits/3273508>


Homologations

To download certificates, visit the product detail page: <https://www.phoenixcontact.com/fr/produits/3273508>


 CSA Identifiant de l'homologation: 13631				
	Tension nominale U_N	Intensité nominale I_N	Section AWG	Section mm^2
Groupe utilisateur D				
Entrée	600 V	5 A	20 - 8	-
Groupe utilisateur B				
Sortie	300 V	20 A	26 - 12	-
Entrée	300 V	50 A	20 - 8	-
Groupe utilisateur C				
Sortie	300 V	20 A	26 - 12	-
Entrée	300 V	50 A	20 - 8	-

 IECEE CB Scheme Identifiant de l'homologation: DE1-63086				
	Tension nominale U_N	Intensité nominale I_N	Section AWG	Section mm^2
	450 V	41 A	-	- 6

 EAC Identifiant de l'homologation: RU C-DE.BL08.B.00644				
---	--	--	--	--

 LR Identifiant de l'homologation: LR2002627TA				
---	--	--	--	--

 VDE Zeichengenehmigung Identifiant de l'homologation: 40047798				
	Tension nominale U_N	Intensité nominale I_N	Section AWG	Section mm^2
	450 V	41 A	-	-

 cULus Recognized Identifiant de l'homologation: E60425				
	Tension nominale U_N	Intensité nominale I_N	Section AWG	Section mm^2
Groupe utilisateur B				
Sortie	300 V	20 A	26 - 12	-
Entrée	300 V	50 A	20 - 8	-
Groupe utilisateur C				
Sortie	300 V	20 A	26 - 12	-
Entrée	300 V	50 A	20 - 8	-

PTFIX 6/18X2,5-G RD - Bloc distributeur



3273508

<https://www.phoenixcontact.com/fr/produits/3273508>

Groupe utilisateur D				
Sortie	600 V	5 A	26 - 12	-
Entrée	600 V	5 A	20 - 8	-

PTFIX 6/18X2,5-G RD - Bloc distributeur



3273508

<https://www.phoenixcontact.com/fr/produits/3273508>

Classifications

ECLASS

ECLASS-11.0	27141120
ECLASS-13.0	27250118

ETIM

ETIM 9.0	EC000897
----------	----------

UNSPSC

UNSPSC 21.0	39121400
-------------	----------

PTFIX 6/18X2,5-G RD - Bloc distributeur



3273508

<https://www.phoenixcontact.com/fr/produits/3273508>

Conformité environnementale

China RoHS

Période d'utilisation conforme : illimitée = EFUP-e

Aucune substance dangereuse dépassant les valeurs seuils ;

3273508

<https://www.phoenixcontact.com/fr/produits/3273508>

Accessoires

 Remarque : l'utilisation des accessoires mentionnés ci-après peut limiter ce produit.

FBS 2-5 - Pont enfichable

3030161

<https://www.phoenixcontact.com/fr/produits/3030161>



Pont enfichable, pas: 5,2 mm, nombre de pôles: 2, longueur: 23 mm, coloris: rouge

 Intensité admissible maximale: 24 A

FBS 2-5 GN - Pont enfichable

3032143

<https://www.phoenixcontact.com/fr/produits/3032143>



Pont enfichable, pas: 5,2 mm, nombre de pôles: 2, coloris: vert

 Intensité admissible maximale: 24 A

PTFIX 6/18X2,5-G RD - Bloc distributeur

3273508

<https://www.phoenixcontact.com/fr/produits/3273508>

FBS 2-5 BU - Pont enfichable

3036877

<https://www.phoenixcontact.com/fr/produits/3036877>



Pont enfichable, pas: 5,2 mm, nombre de pôles: 2, coloris: bleu

 Intensité admissible maximale: 24 A

FBS 2-5 GY - Pont enfichable

3038969

<https://www.phoenixcontact.com/fr/produits/3038969>



Pont enfichable, pas: 5,2 mm, nombre de pôles: 2, coloris: gris

 Intensité admissible maximale: 24 A

PTFIX 6/18X2,5-G RD - Bloc distributeur



3273508

<https://www.phoenixcontact.com/fr/produits/3273508>

MPS-MT SN - Fiche de test

3212251

<https://www.phoenixcontact.com/fr/produits/3212251>



Fiche de test, avec raccordement soudé, section de conducteur jusqu'à 1 mm², surface étamée, nombre de pôles: 1, coloris: argenté

KLM 2 - Porte-repère pour barrettes de raccordement

0807575

<https://www.phoenixcontact.com/fr/produits/0807575>



Porte-repère pour borniers, réglables en hauteur, pour butées CLIPFIX 15, CLIPFIX 35 et CLIPFIX 35-5, repérage avec plaques d'encliquetage

PTFIX 6/18X2,5-G RD - Bloc distributeur

3273508

<https://www.phoenixcontact.com/fr/produits/3273508>



KLM 3-L - Porte-repère pour barrettes de raccordement

0814788

<https://www.phoenixcontact.com/fr/produits/0814788>



Porte-repère pour borniers, réglables en hauteur, pour butées CLIPFIX 15, CLIPFIX 35 et CLIPFIX 35-5, repérage par étiquettes au format 20 x 8 mm

SZF 1-0,6X3,5 - Tournevis

1204517

<https://www.phoenixcontact.com/fr/produits/1204517>



Outil de déverrouillage, pour blocs de jonction ST, s'utilise aussi comme tournevis pour tête fendue, dimensions : 0,6 x 3,5 x 100 mm, manche à deux composants, antidérapant

PTFIX 6/18X2,5-G RD - Bloc distributeur



3273508

<https://www.phoenixcontact.com/fr/produits/3273508>

MPS-MT 1-S - Fiche de contrôle

1944372

<https://www.phoenixcontact.com/fr/produits/1944372>

Fiche de test, composée d'une tige de contrôle Ø 1,0 mm et d'un connecteur femelle Ø 2,0 mm



PAI-4-N GY - Adaptateur de test

3032871

<https://www.phoenixcontact.com/fr/produits/3032871>

Adaptateur d'essai 4 mm, pour bloc de jonction de pas 5,2 mm, 6,2 mm et 8,2 mm



PTFIX 6/18X2,5-G RD - Bloc distributeur



3273508

<https://www.phoenixcontact.com/fr/produits/3273508>

MPS-MT - Fiche de test

0201744

<https://www.phoenixcontact.com/fr/produits/0201744>



Fiche de test, avec raccordement soudé, section de conducteur jusqu'à 1 mm², nombre de pôles: 1, coloris: gris

MPS-IH WH - Manchon isolant

0201663

<https://www.phoenixcontact.com/fr/produits/0201663>

Manchon isolant, coloris: blanc



PTFIX 6/18X2,5-G RD - Bloc distributeur

3273508

<https://www.phoenixcontact.com/fr/produits/3273508>



MPS-IH RD - Manchon isolant

0201676

<https://www.phoenixcontact.com/fr/produits/0201676>

Manchon isolant, coloris: rouge

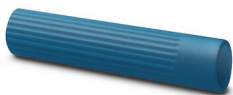


MPS-IH BU - Manchon isolant

0201689

<https://www.phoenixcontact.com/fr/produits/0201689>

Manchon isolant, coloris: bleu



PTFIX 6/18X2,5-G RD - Bloc distributeur



3273508

<https://www.phoenixcontact.com/fr/produits/3273508>

MPS-IH YE - Manchon isolant

0201692

<https://www.phoenixcontact.com/fr/produits/0201692>

Manchon isolant, coloris: jaune



MPS-IH GN - Manchon isolant

0201702

<https://www.phoenixcontact.com/fr/produits/0201702>

Manchon isolant, coloris: vert



PTFIX 6/18X2,5-G RD - Bloc distributeur

3273508

<https://www.phoenixcontact.com/fr/produits/3273508>



MPS-IH GY - Manchon isolant

0201728

<https://www.phoenixcontact.com/fr/produits/0201728>

Manchon isolant, coloris: gris



MPS-IH BK - Manchon isolant

0201731

<https://www.phoenixcontact.com/fr/produits/0201731>

Manchon isolant, coloris: noir



PTFIX 6/18X2,5-G RD - Bloc distributeur

3273508

<https://www.phoenixcontact.com/fr/produits/3273508>



ISH 2,5/0,2 - Manchon isolant

3002843

<https://www.phoenixcontact.com/fr/produits/3002843>



Manchon isolant, coloris: blanc

ISH 2,5/0,5 - Manchon isolant

3002856

<https://www.phoenixcontact.com/fr/produits/3002856>



Manchon isolant, coloris: gris

PTFIX 6/18X2,5-G RD - Bloc distributeur

3273508

<https://www.phoenixcontact.com/fr/produits/3273508>



ISH 2,5/1,0 - Manchon isolant

3002869

<https://www.phoenixcontact.com/fr/produits/3002869>



Manchon isolant, coloris: noir

TML (EX3,8)R - Bandes de repérage

0801837

<https://www.phoenixcontact.com/fr/produits/0801837>



Bandes de repérage, Rouleau, blanc, vierge, repérable avec : THERMOMARK E.300 (D)/600 (D), THERMOMARK ROLL 2.0, THERMOMARK ROLL, THERMOMARK ROLL X1, THERMOMARK ROLLMASTER 300/600, THERMOMARK X1.2, type de montage: collage, surface utile: sans fin x 3,8 mm

PTFIX 6/18X2,5-G RD - Bloc distributeur



3273508

<https://www.phoenixcontact.com/fr/produits/3273508>

TML (104X3,8)R - Bandes de repérage

0801833

<https://www.phoenixcontact.com/fr/produits/0801833>



Bandes de repérage, Rouleau, blanc, vierge, repérable avec : THERMOMARK E.300 (D)/600 (D), THERMOMARK ROLL 2.0, THERMOMARK ROLL, THERMOMARK ROLL X1, THERMOMARK ROLLMaster 300/600, THERMOMARK X1.2, type de montage: collage, pour bloc de jonction au pas de : 104 mm, surface utile: 104 x 3,8 mm, Nombre d'étiquettes: 2500

TML (104X2,8)R - Bandes de repérage

0801832

<https://www.phoenixcontact.com/fr/produits/0801832>



Bandes de repérage, Rouleau, blanc, vierge, repérable avec : THERMOMARK E.300 (D)/600 (D), THERMOMARK ROLL 2.0, THERMOMARK ROLL, THERMOMARK ROLL X1, THERMOMARK ROLLMaster 300/600, THERMOMARK X1.2, type de montage: collage, pour bloc de jonction au pas de : 104 mm, surface utile: 104 x 2,8 mm, Nombre d'étiquettes: 2500

PTFIX 6/18X2,5-G RD - Bloc distributeur



3273508

<https://www.phoenixcontact.com/fr/produits/3273508>

TML (EX2,8)R - Bandes de repérage

0801836

<https://www.phoenixcontact.com/fr/produits/0801836>



Bandes de repérage, Rouleau, blanc, vierge, repérable avec : THERMOMARK E.300 (D)/600 (D), THERMOMARK ROLL 2.0, THERMOMARK ROLL, THERMOMARK ROLL X1, THERMOMARK ROLLMASTER 300/600, THERMOMARK X1.2, type de montage: collage, pour bloc de jonction au pas de : 30000 mm, surface utile: sans fin x 2,8 mm

SK 2,8 REEL P5,2 WH CUS - Carte de marquage

8199986

<https://www.phoenixcontact.com/fr/produits/8199986>



Carte de marquage, à commander : sous forme de carte, blanc, impression selon les indications du client, type de montage: collage, pour bloc de jonction au pas de : 5,2 mm, surface utile: sans fin x 2,8 mm

PTFIX 6/18X2,5-G RD - Bloc distributeur



3273508

<https://www.phoenixcontact.com/fr/produits/3273508>

SK 3,8 REEL P5,2 WH CUS - Carte de marquage

8199989

<https://www.phoenixcontact.com/fr/produits/8199989>



Carte de marquage, à commander : sous forme de carte, blanc, impression selon les indications du client, type de montage: collage, pour bloc de jonction au pas de : 5,2 mm, surface utile: sans fin x 3,8 mm

US-TML (104X3,8) - Repères pour blocs de jonction

0830768

<https://www.phoenixcontact.com/fr/produits/0830768>



Repères pour blocs de jonction, Carte, blanc, vierge, repérable avec : BLUEMARK ID COLOR, BLUEMARK ID, THERMOMARK PRIME, THERMOMARK CARD 2.0, THERMOMARK CARD, type de montage: collage, surface utile: 104 x 3,8 mm, Nombre d'étiquettes: 22

PTFIX 6/18X2,5-G RD - Bloc distributeur



3273508

<https://www.phoenixcontact.com/fr/produits/3273508>

US-TML (104X2,8) - Repères pour blocs de jonction

0830767

<https://www.phoenixcontact.com/fr/produits/0830767>



Repères pour blocs de jonction, Carte, blanc, vierge, repérable avec : BLUEMARK ID COLOR, BLUEMARK ID, THERMOMARK PRIME, THERMOMARK CARD 2.0, THERMOMARK CARD, type de montage: collage, surface utile: 104 x 2,8 mm, Nombre d'étiquettes: 26

SK U/3,8 WH:UNBEDRUCKT - Carte de marquage

0803906

<https://www.phoenixcontact.com/fr/produits/0803906>



Carte de marquage, Din A4, blanc, vierge, repérable avec : PLOTMARK, CMS-P1-PLOTTER, Systèmes d'impression de bureau, type de montage: collage, pour bloc de jonction au pas de : 210 mm, surface utile: 186 x 3,8 mm, Nombre d'étiquettes: 1440

PTFIX 6/18X2,5-G RD - Bloc distributeur



3273508

<https://www.phoenixcontact.com/fr/produits/3273508>

SK U/2,8 WH:UNBEDRUCKT - Carte de marquage

0803883

<https://www.phoenixcontact.com/fr/produits/0803883>



Carte de marquage, Din A4, blanc, vierge, repérable avec : PLOTMARK, CMS-P1-PLOTTER, Systèmes d'impression de bureau, type de montage: collage, pour bloc de jonction au pas de : 210 mm, surface utile: 186 x 2,8 mm, Nombre d'étiquettes: 3600

MM-TML (EX3,8)R C1 WH/BK - Etiquette

1092026

<https://www.phoenixcontact.com/fr/produits/1092026>



Etiquette, Rouleau, blanc/noir, vierge, repérable avec : THERMOFOX, THERMOMARK GO, THERMOMARK GO.K, type de montage: collage, surface utile: sans fin x 2,8 mm

Phoenix Contact 2023 © - Tous droits réservés

<https://www.phoenixcontact.com>

PHOENIX CONTACT SAS

52 Boulevard de Beaubourg Emerainville

77436 Marne La Vallée Cedex 2 France

+33 (0) 1 60 17 98 98

documentation@phoenixcontact.fr