

Serencio R UP

Centrales de récupération d'énergie
à échangeur rotatif



Débits jusqu'à
5 000 m³/h



Guide de choix

Gammes de centrales double flux

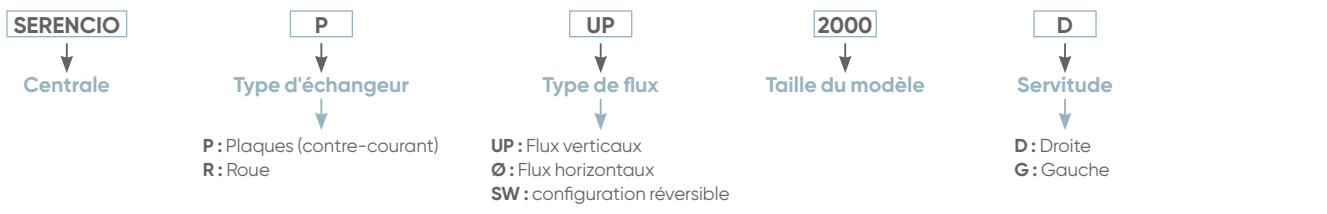
● Réversible ● Chaud (Hydraulique) ● Chaud (Electrique) ● Humid/Déshumid ● Caisson de mélange

TYPE	Type d'échangeur	Gamme commerciale	Environnement	Intégration	Fonction CVC
DOUBLE FLUX DÉCENTRALISÉES		Nova HR	Intérieur	Plafond (sous plafond ou semi encastrée) Murale	● ● ●
		Nova	Intérieur	Plafond (sous plafond ou semi encastrée) Murale	● ● ●
CENTRALES DE RÉCUPÉRATION D'ÉNERGIE*		Serencio PUP	Intérieur	Au sol	● ● ●
		Serencio P	Intérieur Extérieur	Au sol	● ● ●
		Serencio P SWITCH	Intérieur Extérieur	Au sol Au mur Sous plafond	● ● ●
		Serencio RUP	Intérieur	Au sol	● ● ●
		Serencio R	Intérieur Extérieur	Au sol	● ● ●
		Duotech C4	Intérieur Extérieur	Au sol	● ●
		Duotech XP	Intérieur	Au plafond	● ●
		Roto V	Intérieur	Au sol Au mur	● ●
		Roto H	Intérieur Extérieur	Au sol Sous plafond	● ●
		Rotatech H	Intérieur Extérieur	Au sol	● ● ●
CENTRALES DE TRAITEMENT D'AIR**		Ultimio XL2	Intérieur Extérieur	Au sol	● ● ●
		Composio	Intérieur Extérieur	Au sol	● ● ● ● ●
		Ultimio P Ultimio R	Intérieur Extérieur	Au sol	● ● ● ● ●
	SIMPLE FLUX	Critair TA	Intérieur Extérieur	Au sol Au mur Sous plafond	● ●
	SIMPLE FLUX	Critair Max	Intérieur	Au sol Au mur Sous plafond	● ● ● ● ●
	SIMPLE FLUX	Composio	Intérieur Extérieur	Au sol	● ● ● ● ●

* Centrale de récupération d'énergie : ayant pour objectif principal la récupération d'énergie, ainsi qu'un traitement modéré de l'air (maintien de la température).

** Centrale de traitement de l'air : ayant pour objectif la récupération d'énergie ainsi que le traitement de l'air (réchauffer, refroidir, humidifier, déshumidifier, purifier et recycler l'air).

LIBELLÉ DES CENTRALES DE RÉCUPÉRATION D'ÉNERGIE SERENCIO



		Débits en m³/h									
		1 000	2 000	5 000	6 000	7 000	10 000	15 000	20 000	25 000	30 000
250 à 1 000											
200 à 1 000											
500 à 5 000 (8 tailles)											
500 à 4 000 (7 tailles)											
500 à 5 000 (8 tailles)											
700 à 5 000 (8 tailles)											
700 à 7 500 (10 tailles)											
1 500 à 4 700											
450 à 1 800											
300 à 950											
300 à 600											
1 000 à 4 000											
2 000 à 20 000 (6 tailles)											
250 à 25 000 (11 tailles modulaires)											
250 à 18 000 (14 tailles)											
250 à 2 000 (4 tailles)											
1 000 à 6 000 (3 tailles)											
250 à 30 000 (11 tailles)											

Régulation simple et double flux

+ PRODUITS

- Adaptée aux besoins de la ventilation de confort et du traitement de l'air selon les gammes et les modèles
- Large choix de protocoles de communication et d'IHM

LISTE DES FONCTIONS PRINCIPALES, DISPONIBLES PAR PRODUIT AVEC RÉGULATION EMBARQUÉE

FONCTIONS		Centrales double flux à échangeur à contre-courant						DF décentralisée
		 Serencio P	Serencio P UP	 Serencio P SWITCH	Duotech XP	Duotech C4	Duotech 600 - 1500	Nova
	Programmation hebdomadaire	●	●	●	●	●	●	●
	Pilotage par contact externe	●	●	●	●	●	●	–
	Comptage heures de fonctionnement	●	●	●	●	●	●	●
	Vitesse constante (ajustable 0 à 100%)	●	●	●	–	–	–	●
	Débit constant : 1 allure	●	●	●	●	●	●	●
	Débit constant: 2/3 allures + détection de présence	●	○	○	●	●	●	–
	Débit variable: pression constante (prévoir 1 ou 2 kits DEPR VAV)	○	○	○	●	●	●	–
	Débit variable: 0-10V (sonde externe)	●	●	●	●	●	●	●
	Régulation T° de soufflage	●	●	●	●	●	●	●
	Régulation T° de reprise	●	●	●	●	●	●	●
	Régulation T° en ambiance	○	○	○	○	○	○	●
	Régulation batterie électrique	●	●	●	●	●	●	●
	Régulation batterie eau chaude	●	●	●	●	●	●	●
	Régulation change over	●	●	●	●	–	●	●
	Régulation batterie thermodynamique + groupe extérieur split ou VRF	–	–	–	–	–	●	–
	Contrôle de l'encrassement par pressostats	●	●	●	●	●	●	●
	Récupération	–	–	–	●	–	●	●
	By-pass tout ou rien	●	●	●	–	●	○	–
	By-pass proportionnel	●	●	●	–	●	○	–
	Pilotage à distance GTB/GTC	○	○	○	●	○	●	○
	IHM filaire	○	○	○	●	○	●	○
	IHM d'ambiance utilisateur final	○	○	○	–	–	–	○
	Connexion Wifi	○	○	○	–	–	–	○
	Websserver	●	●	●	–	–	–	●
	Modbus RTU - RS 485	●	●	●	●	●	●	●
Modbus TCP/IP	●	○	○	●	●	○	●	
	Bacnet IP	○	○	○	●	●	●	●
	KNX	○	○	○	○	–	○	–
	Sécurité/maintenance	●	●	●	●	●	●	●
	Protection antigivrage échangeur	●	●	●	●	●	●	●
	Protection antigivrage batterie à eau	–	–	–	–	●	●	●
	Protection thermique batterie électrique	●	●	●	●	●	●	●
	Protection thermique des motoventilateurs	●	●	●	●	●	●	●
	Affichage des défauts sur IHM	●	●	●	●	●	●	–
	Protection des niveaux d'accès par code	●	●	●	●	●	●	●

– : non disponible / ● : intégrée / ○ : option ou accessoire / nc : non concerné

Voir plus de détails sur les pages produits.

Pour la gamme Ultimo, se reporter directement aux pages produits.

LISTE DES FONCTIONS PRINCIPALES, DISPONIBLES PAR PRODUIT AVEC RÉGULATION EMBARQUÉE

FONCTIONS		Centrales double flux à échangeur rotatif					Simple flux
		 Serencio R UP	 Serencio R	Roto H & V	Rotatech	Ultimio XL2	Critair TA
	Programmation hebdomadaire	●	●	●	●	●	–
	Pilotage par contact externe	●	●	–	●	●	–
	Comptage heures de fonctionnement	●	●	–	●	●	–
	Vitesse constante (ajustable 0 à 100%)	●	●	●	–	–	●
	Débit constant : 1 allure	●	●	–	●	●	–
	Débit constant: 2/3 allures + détection de présence	○	○	–	●	●	–
	Débit variable: pression constante (prévoir 1 ou 2 kits DEPR VAV)	○	○	○	●	○	–
	Débit variable: 0-10 V (sonde externe)	●	●	●	●	●	–
	Régulation T° de soufflage	●	●	●	●	●	●
	Régulation T° de reprise	●	●	–	●	●	–
	Régulation T° en ambiance	○	○	–	○	○	–
	Régulation batterie électrique	●	●	●	●	–	●
	Régulation batterie eau chaude	●	●	●	●	●	●
	Régulation change over	●	●	–	●	●	–
	Régulation batterie thermodynamique + groupe extérieur split ou VRF	–	–	–	○	–	–
	Contrôle de l'encrassement par pressostats	●	●	●	●	●	●
	By-pass tout ou rien	–	–	●	●	●	nc
	By-pass proportionnel	●	●	–	○	○	nc
	IHM filaire	○	○	● encastrée	●	●	–
	IHM d'ambiance utilisateur final	○	○	–	–	○	–
	Connexion Wifi	○	○	–	–	–	–
	Websserver	○	○	–	–	●	–
	Modbus RTU - RS 485	●	●	●	●	●	–
	Modbus TCP/IP	●	●	–	○	●	–
	Bacnet IP	○	○	–	●	●	–
	KNX	○	○	–	–	–	–
	Protection antigivrage échangeur	●	●	●	●	●	nc
	Protection antigivrage batterie à eau	–	–	–	●	●	–
	Protection thermique batterie électrique	●	●	●	●	–	●
	Protection thermique des motoventilateurs	●	●	●	●	●	●
	Affichage des défauts	●	●	●	●	●	–
	Protection des niveaux d'accès par code	●	●	●	●	●	●

– : non disponible / ● : intégrée / ○ : option ou accessoire / nc : non concerné

Voir plus de détails sur les pages produits.

Pour la gamme Ultimio, se reporter directement aux pages produits.

Serencio R UP

Centrales de récupération d'énergie à échangeur rotatif



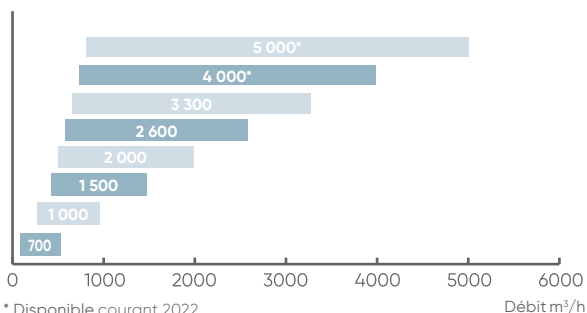
B^M
Ready



PRODUITS

- **Configuration 4 x flux verticaux pour installation intérieure :**
 - échangeur rotatif haut rendement certifié Eurovent
 - ventilateurs plugfan haut rendement
 - performances NF EN 1886 : D2-L2-F8-T3-TB2
- **Qualité d'air intérieur renforcée :**
 - filtre ISO ePM₁ 60% (F7) disponible au soufflage en série
 - filtre ISO ePM₁ 70% (F8) disponible au soufflage en option
 - isolation et étanchéité interne renforcées
- **Centrale connectée :**
 - Modbus RTU en natif, Bacnet IP en option
 - IHM tactile en option
- **Modulation de débit :**
 - centrale double flux compatible avec les systèmes de ventilation modulée pour les bâtiments tertiaires Atlantic sous Avis Technique N°14/16-2188-V2

GAMME*



* Disponible courant 2022

Débit m³/h

APPLICATION - INSTALLATION

- **Application tertiaire**
 - récupération des calories de l'air extrait afin de préchauffer l'air neuf dans tout type de bâtiments tertiaires, commerces, bureaux, hôtels, enseignement, santé.
 - ventilation de confort
- **Régulation**
 - Unité paramétrée d'usine en mode vitesse constante (réglage par potentiomètre).
 - 2 modes accessibles avec option Serencio CAV/VAV :
 - CAV : débit constant sur les 2 flux
 - VAV : pression constante sur les 2 flux (avec sonde VAV).
 - IHM LCD tactile filaire en option.
- **Installation**
 - intérieur
 - montage au sol sur pieds

CONSTRUCTION

Structure

- Structure monobloc type autoportante par assemblage de panneaux double peau : tôle d'acier prélaquée RAL 7016 et RAL 9006 pour la peau extérieure et acier galvanisé pour la peau intérieure. Résistance à la corrosion RC3 selon EN 10169.
- Raccordements aérauliques verticaux au moyen de piquages à joint classe C fournis pour les tailles 700, 1000 et 1500.
- Performances NF EN 1886 testées par Atlantic : D2-L2-F8-T3-TB2
- Trémies raccordement rectangulaire pour les tailles 2000 à 3300.

Isolation

- Par panneaux de laine de roche 50 mm, R = 1.43 m².K/W. Classe A1-S1,d0 sur l'ensemble des tailles.

Motorisation

- Moto-turbine centrifuge à réaction et à commutation électronique (EC).

Échangeur

- Échangeur rotatif haute efficacité en aluminium, certifié Eurovent.
- Régulation proportionnelle de la vitesse de rotation.

By-pass

- By-pass thermique total de l'échangeur par arrêt de la roue.

Batterie

- Modèle électrique intégrée BET 0 et BET 1 montée câblée avec protection thermique (conforme CH37)
- Modèle hydraulique BEC 1 : amovible, protection antigel intégrée
- Possibilité de batterie externe en gaine (accessoires) : batterie électrique ou batterie change over.

Filtration

- Filtres haute efficacité et à faible perte de charges : ISO ePM₁ 60% (F7) au soufflage et ISO ePM₁₀ 50% (M5) à la reprise.

OPTIONS ET ACCESSOIRES

- **Filtres :** haute efficacité et préfiltration

- **Batterie à eau froide/ change-over externe BFT**

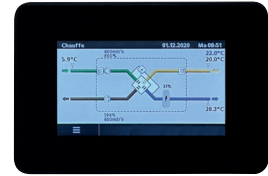


Conforme au règlement
d'éco-conception **1253/2014**
(Unité de Ventilation Non Résidentielle)



*Si mise en service effectuée par Atlantic

Echangeurs régénérateurs air-air produits
par la société KLINGENBURG qui participe au
programme Eurovent Certification pour les AARE.
Vérifier la validité à jour du certificat sur :
www.eurovent-certification.com.



Télécommande filaire tactile
IHM Touchpad Serencio
disponible en accessoires

RÉGULATION

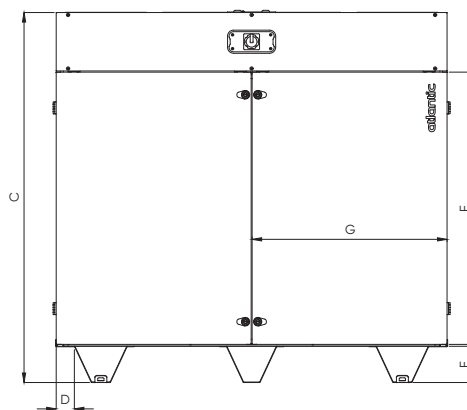
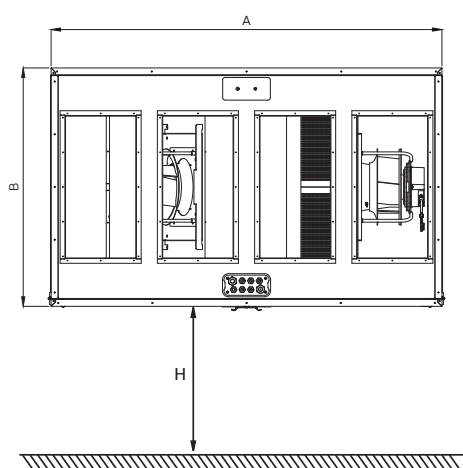
	Fonctions proposées par la régulation Atlantic	Accessoires externes nécessaires	Options intégrées en usine nécessaires
Horloge 	<ul style="list-style-type: none"> - 6 plages horaires configurables pour chaque jour de la semaine - Pilotage possible par ordre externe (marche / arrêt) - Comptage des heures de fonctionnement 		
Démarrage 	<ul style="list-style-type: none"> - Démarrage rapide (potentiomètre intégré en standard) 		
Choix du mode de fonctionnement 	<p>Mode monozone</p> <p>Type de modulation</p> <ul style="list-style-type: none"> - Vitesse ajustable (configuration et potentiomètre en standard) - Débit variable (DCV), régulation à la demande par signal externe 0-10V - Vitesse constante 3 allures (par contact externe) - Débit Constant Ajustable (configuration et potentiomètre en standard si option Serencio CAV/VAV) - Débit Constant 3 allures (par contact externe) <p>Mode multizone</p> <ul style="list-style-type: none"> - Débit variable-pression constante sur 1 ou 2 flux d'air 	<p>Sonde CO₂ ou hygro Capteur présence DIP Commutateur 4 positions</p> <p>Commutateur 4 positions IHM Touchpad Serencio</p> <p>1 ou 2 x sonde VAV Modbus</p>	<p>Option Serencio CAV/VAV</p> <p>Option Serencio CAV/VAV</p> <p>Option Serencio CAV/VAV</p>
Gestion des températures 	<ul style="list-style-type: none"> - Maintien de la température de soufflage/température de reprise - Contrôle de la température en ambiance - Contrôle automatique du by-pass - Détection auto du mode chaud et froid par sonde pour la batterie change-over - 1 consigne de température réglable - Surventilation free-cooling automatique actif - Gestion du free-cooling 	<p>BFT, BCT , BT + régulateur, BTA Sonde d'ambiance</p> <p>BFT + Sonde TH BEC 2 + kit EBA BFT</p> <p>Registres motorisés sur réseau</p>	<p>BET 1 / BEC 1</p> <p>i/o Serencio</p>
Possibilités débits-pressions	<ul style="list-style-type: none"> - Débit constant (3 consignes) - Pression constante soufflage/reprise [double consignes normal /réduit] - Déséquilibre débits soufflage/reprise 	<p>1 ou 2 x Sonde VAV Modbus</p>	<p>Option Serencio CAV/VAV</p>
Filtration 	<ul style="list-style-type: none"> - Détection de l'encrassement par pressostats 		
Pilotage à distance 	<ul style="list-style-type: none"> - Par GTC : - Modbus RTU (standard) - Modbus TCP/IP (option) - Bacnet IP - KNX - Par PC : - Logiciel type Webserveur 	<p>Serencio LAN TCP/IP Passerelle Bacnet IP Passerelle KNX</p> <p>Serencio LAN TCP/IP Serencio WIFI TCP/IP</p>	
Sécurité / maintenance 	<ul style="list-style-type: none"> - Affichage des défauts avec reports d'alarmes par sortie logique (open collector) - Synthèse alarmes selon 4 niveaux de criticité - Synthèse alarmes (historique visible avec option IHM) - Protections contre le gel - Détection de l'encrassement des filtres - Programmation d'une périodicité de maintenance (report d'information + rappel sur IHM) - Protection du niveau d'accès par code PIN - Diagnostic visuel de l'état de la machine sur IHM optionnelle 	<p>IHM Touchpad Serencio</p> <p>IHM Touchpad Serencio</p> <p>IHM Touchpad Serencio</p>	
Protection de l'échangeur de chaleur 	<ul style="list-style-type: none"> - By-pass thermique total, automatique par arrêt de la roue - Antigivrage par réduction du débit - Antigivrage par variation vitesse de l'échangeur 	<p>BTA ou BT + régulateur</p>	<p>BET 0</p>
Fonctions économies d'énergie 	<ul style="list-style-type: none"> - By-pass sur air neuf automatique proportionnel - Surventilation free-cooling automatique (à configurer) - Détection de l'encrassement des filtres - Comptage des heures de fonctionnement ventilateur - Multi-consignes en aéraulique 	<p>Registres motorisés sur réseau</p>	
Fonctions qualité d'air 	<ul style="list-style-type: none"> - Alarme de l'encrassement des filtres - Mode boost : surventilation hygiénique (temporisation possible avec IHM optionnelle) - Gestion des débits en fonction d'une sonde CO₂ 	<p>Sonde CO₂</p>	

Serencio R UP

Centrales de récupération d'énergie à échangeur rotatif

DIMENSIONS

Modèles 700* à 5000



H: dégagement mini à prévoir pour maintenance

* Modèle 700 équipé d'une seule porte d'accès

LIBELLÉ	A	B	C	D	E	F	G	H	Diam. raccord.	Poids (kg)
	mm									
SERENCIO R UP 700 ⁽¹⁾	1280	725	1290	68	150	842	618	785	250	190
SERENCIO R UP 1000 ⁽¹⁾	1580	725	1290	68	150	842	768	785	315	225
SERENCIO R UP 1500 ⁽¹⁾	1680	925	1490	68	150	1042	818	985	355	315
SERENCIO R UP 2000	1680	925	1490	68	150	1042	818	985	500 x 300	320
SERENCIO R UP 2600	1680	1040	1590	68	150	1142	818	1100	600 x 300	340
SERENCIO R UP 3300	1680	1145	1590	68	150	1142	818	1205	700 x 300	365
SERENCIO R UP 4000	2000	1255	1835	88	150	1408	996	1355	800 x 350	Nous consulter
SERENCIO R UP 5000	2000	1540	1835	88	150	1408	996	1640	1000 x 350	Nous consulter

(1) pour les tailles 700 - 1000 - 1500 : piquages circulaires

CARACTÉRISTIQUES

LIBELLÉ	Débit min (m³/h)	Débit max (m³/h)	Alimentation unité sans BET (V)	Alimentation unité avec BET ⁽¹⁾ (V)	Intensité max ⁽²⁾⁽³⁾ (A)	Puissance max ⁽³⁾ (W)	Calibre protection ⁽²⁾⁽³⁾ (A)
SERENCIO R UP 700	100	700	Mono 230	Mono 230	3,8	340	6
SERENCIO R UP 1000	200	1250	Mono 230	Mono 230	5,7	1100	6
SERENCIO R UP 1500	300	1900	Mono 230	Tri 400 + N	5,7	1080	6
SERENCIO R UP 2000	300	2330	Mono 230	Tri 400 + N	7,4	1451	10
SERENCIO R UP 2600	400	3090	Tri 400 + N	Tri 400 + N	4	2127	6
SERENCIO R UP 3300	400	3415	Tri 400 + N	Tri 400 + N	4	2167	6
SERENCIO R UP 4000	400	4120	Mono 230	Tri 400 + N	14,2	3000	16
SERENCIO R UP 5000	700	6070	Tri 400 + N	Tri 400 + N	7,2	3800	10

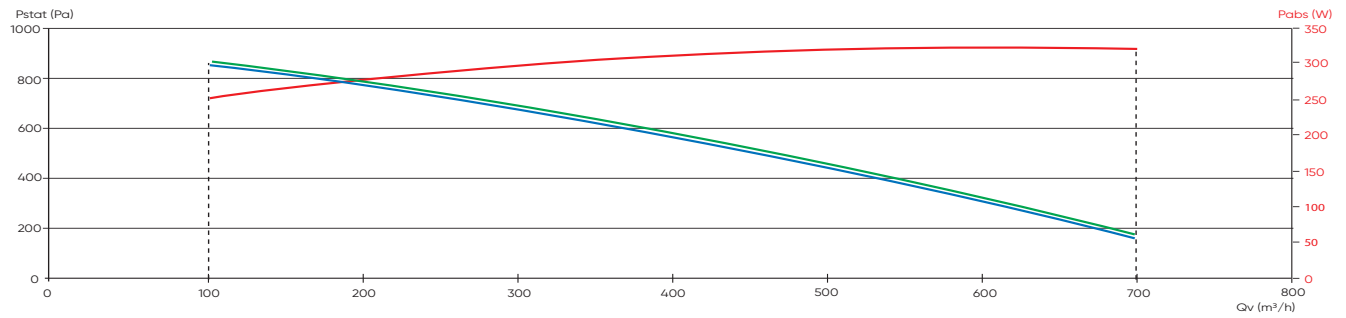
(1) Pour les tailles avec BET intégrée, prévoir 2 alimentations.

(2) Par phase.

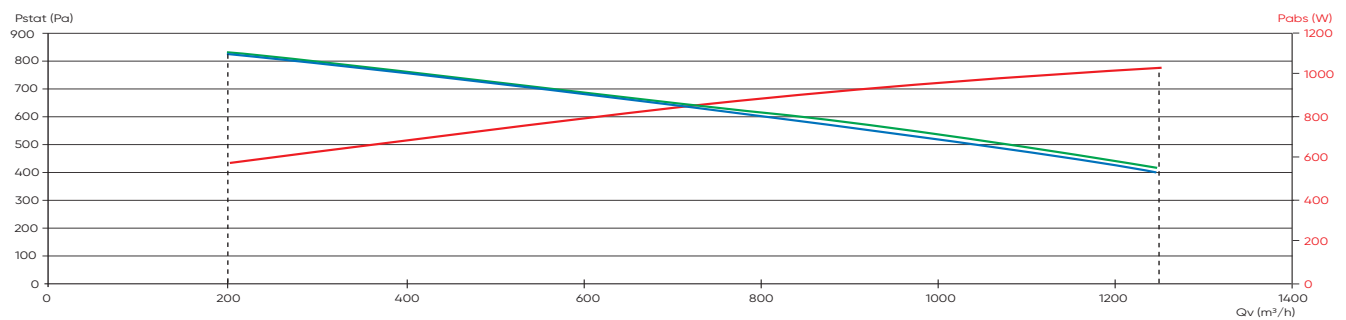
(3) Sans batterie, avec batterie voir notice.

COURBES CARACTÉRISTIQUES

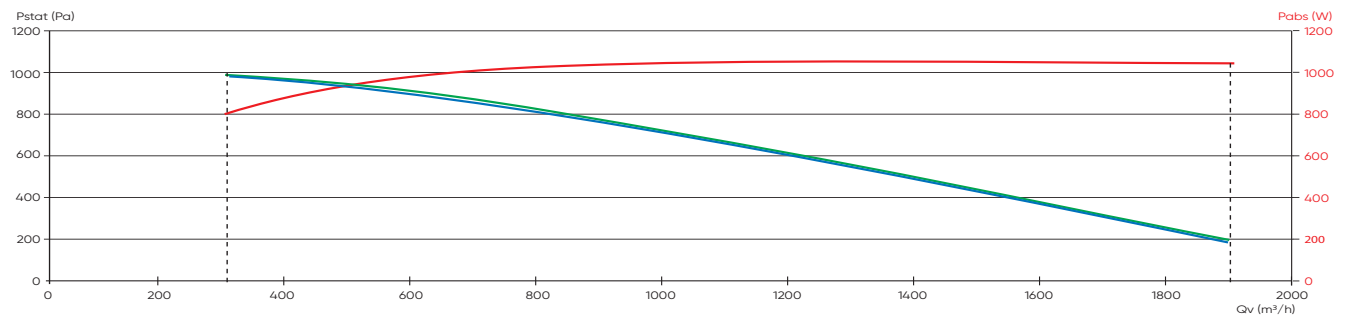
Serencio R UP 700



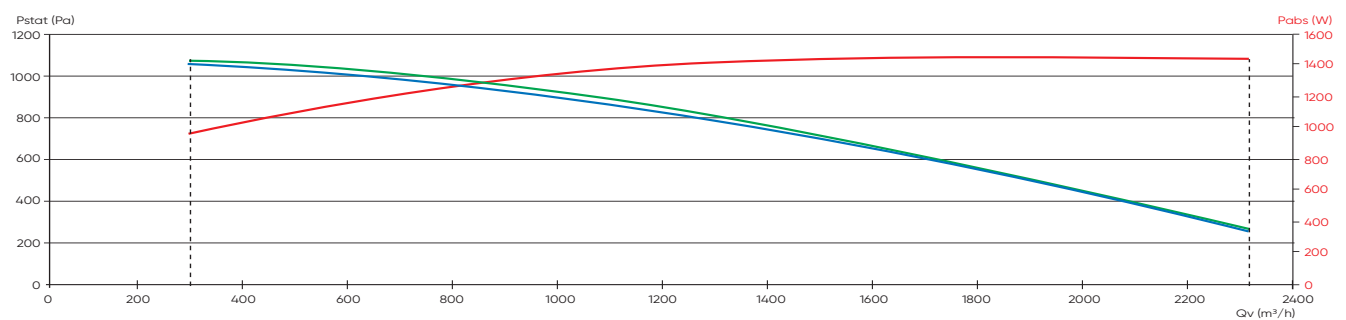
Serencio R UP 1 000



Serencio R UP 1 500



Serencio R UP 2 000



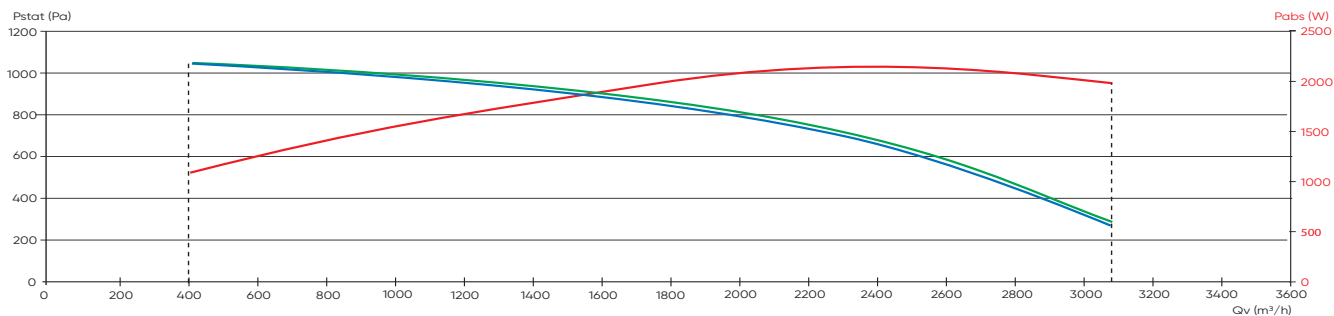
- Courbe aéralique obtenue avec un filtre ISO ePM₁₀ 50% (M5), reprise
- Courbe aéralique obtenue avec un filtre ISO ePM₁₀ 60% (F7), soufflage
- Courbe de la puissance absorbée totale MAXI, calculée sur la courbe aéralique "enveloppe" des 2 ventilateurs

Serencio R UP

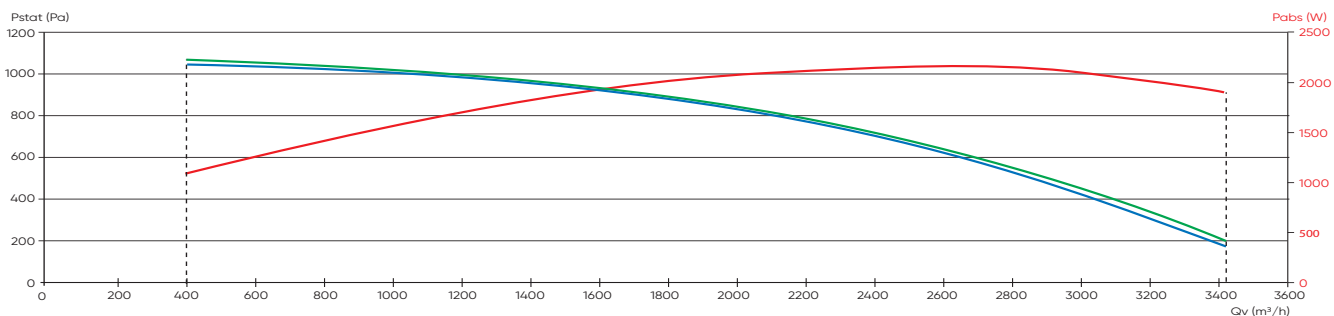
Centrales de récupération d'énergie
à échangeur rotatif

COURBES CARACTÉRISTIQUES

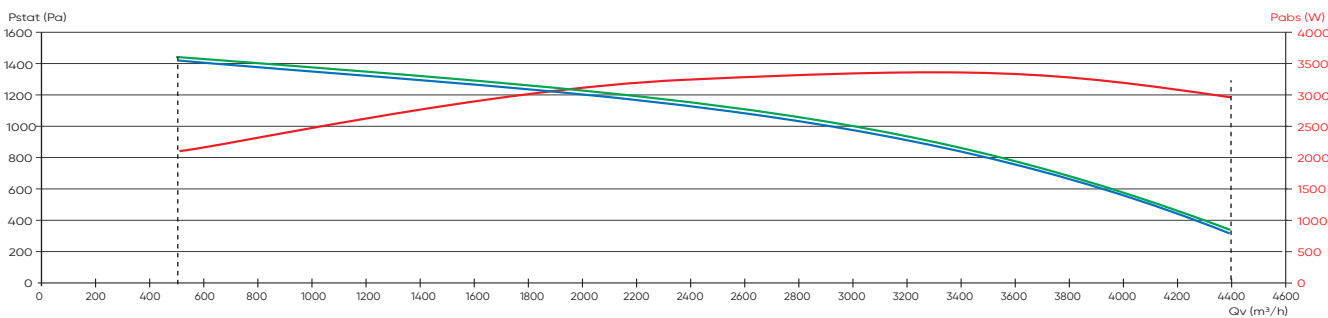
Serencio R UP 2 600



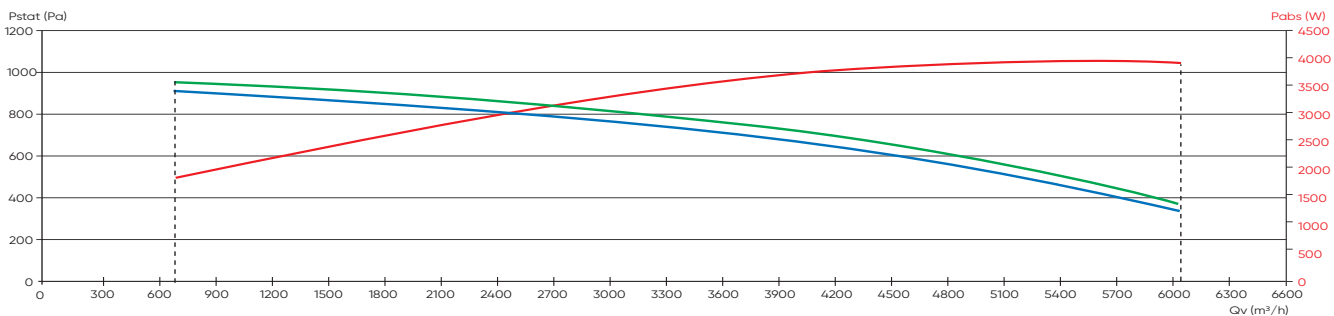
Serencio R UP 3 300



Serencio R UP 4 000



Serencio R UP 5 000



- Courbe aéraulique obtenue avec un filtre ISO ePM₁₀ 50% (M5), reprise
- Courbe aéraulique obtenue avec un filtre ISO ePM₁₀ 60% (F7), soufflage
- Courbe de la puissance absorbée totale MAXI, calculée sur la courbe aéraulique "enveloppe" des 2 ventilateurs

RÉFÉRENCES

Exemple de sélection

SERENCIO R UP

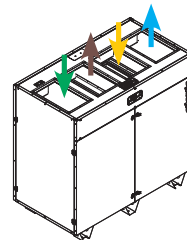
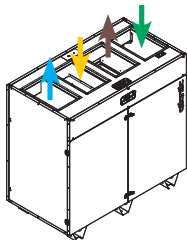
500

Taille

D

Servitude Droite, Gauche

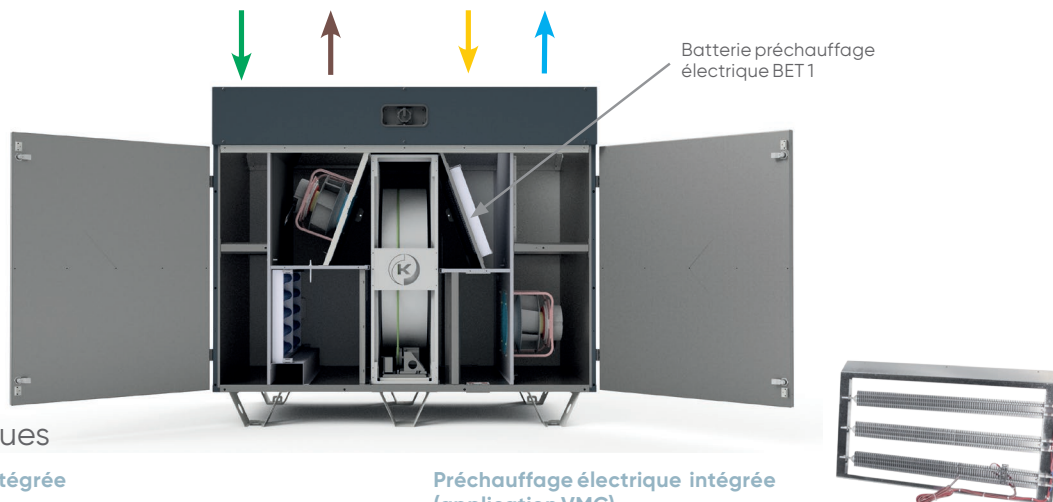
← Air rejeté → Air soufflé
 → Air neuf ← Air repris



Servitude gauche		Servitude droite	
LIBELLÉ	RÉF.	LIBELLÉ	RÉF.
SERENCIO R UP 700 G	550122	SERENCIO R UP 700 D	550121
SERENCIO R UP 1000 G	550126	SERENCIO R UP 1000 D	550125
SERENCIO R UP 1500 G	550131	SERENCIO R UP 1500 D	550130
SERENCIO R UP 2000 G	550136	SERENCIO R UP 2000 D	550135
SERENCIO R UP 2600 G	550138	SERENCIO R UP 2600 D	550137
SERENCIO R UP 3300 G	550143	SERENCIO R UP 3300 D	550142
SERENCIO R UP 4000 G-2	550383	SERENCIO R UP 4000 D-2	550384
SERENCIO R UP 5000 G	550058	SERENCIO R UP 5000 D	550057

OPTIONS MONTÉES D'USINE (à préciser à la commande)

Servitude droite



Batteries électriques

Antigivrage électrique intégrée

Une des nombreuses solutions de protection de l'échangeur en cas de température extérieure négative (se reporter à la rubrique régulation).

LIBELLÉ	Puis. calo. (kW)	RÉF.
BET0 SEREN R UP 1000 D	4	550127
BET0 SEREN RUP 1520	9	550132
BET0 SEREN RUP 2600	12	550139
BET0 SEREN RUP 3300	12	550144
BET0 SEREN RUP 4000	18	550279
BET0 SEREN RUP 5000	18	550276

Préchauffage électrique intégrée (application VMC)

Pour préchauffage de l'air neuf en sortie d'échangeur. Soufflage à température constante.

LIBELLÉ	Puis. calo. (kW)	RÉF.
BET1 SEREN R UP 70/100	4	550128
BET1 SEREN RUP 1520	9	550133
BET1 SEREN RUP 2600	12	550140
BET1 SEREN RUP 3300	12	550145
BET1 SEREN RUP 4000	18	550280
BET1 SEREN RUP 5000	18	550277

Kit pilotage batterie électrique en gaine

LIBELLÉ	RÉF.
KIT KW BET	550041

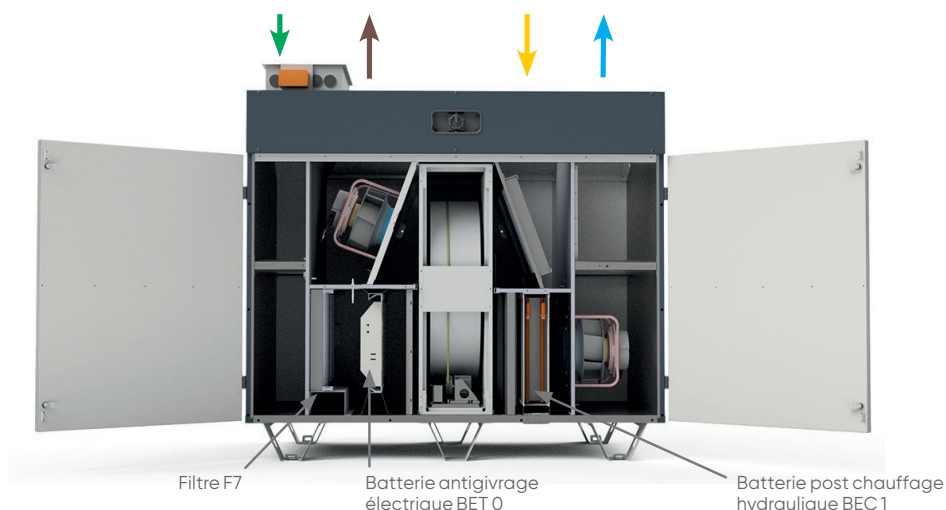
Memo : pour la taille 700, possibilité de monter des batteries en gaine, BT (511219) + régulateur (542778) en guise de BET 0 et/ou BET 1 + KIT EBA BT.

Serencio R UP

Centrales de récupération d'énergie à échangeur rotatif

OPTIONS MONTÉES D'USINE (à préciser à la commande)

Servitude droite



Batterie hydraulique

Post chauffage intégrée

LIBELLÉ	RÉF.
BEC1 SEREN R UP 70/100	550129
BEC1 SEREN RUP 15/20	550134
BEC1 SEREN RUP 2600	550141
BEC1 SEREN RUP 3300	550146
BEC1 SEREN RUP 4000	550281
BEC1 SEREN RUP 5000	550278



ACCESSOIRES POUR BATTERIE HYDRAULIQUE INTÉGRÉE

Vannes 3 voies et servomoteurs

Sélection vannes pour circuit d'eau à débit variable et température constante (régulation par répartition).

LIBELLÉ	BEC 1
SERENCIO R UP 700	VTV 10 KVS 0,6 M
SERENCIO R UP 1000	VTV 10 KVS 0,6 M
SERENCIO R UP 1520	VTV 10 KVS 0,6 M
SERENCIO R UP 2600	VTV 10 KVS 1,0 M
SERENCIO R UP 3300	VTV 10 KVS 1,6 M
SERENCIO R UP 40/50	VTV 20 KVS 5.0 M

Vanne 3 voies VTV pour batterie à eau Serencio*

LIBELLÉ	RÉF.
VTV 10 KVS 0.6 M	514223
VTV 10 KVS 1.0 M	514222
VTV 10 KVS 1.6 M	514225
VTV 20 KVS 5.0 M	514200

* A monter sur chantier.

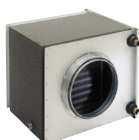
Servomoteur 24 V proportionnels

LIBELLÉ	RÉF.
MOT24PROP VTV.M	514238
MOT24PROP VTV.X	514239

ACCESSOIRES POUR BATTERIE HYDRAULIQUE EN GAINE

Batterie eau froide/change-over en gaine

	LIBELLÉ	RÉF.
Serencio R UP 700	BFT 250	521197
Serencio R UP 1000	BFT 315	521198
Serencio R UP 1500	BFT 315	521198
Serencio R UP 2000	BFT 400	521199



Sonde applique pour batterie change-over (BFT)

LIBELLÉ	RÉF.
TH BEC 2	514240

	Servitude droite		Servitude gauche	
	LIBELLÉ	RÉF.	LIBELLÉ	RÉF.
Serencio R UP 2600	BFT 500 D	521765	BFT 500 G	521764
Serencio R UP 3300	BFT 560 D	521767	BFT 560 G	521766
Serencio R UP 4000	BFT 630 D	521769	BFT 630 G	521768
Serencio R UP 5000	BFT 710 D	521771	BFT 710 G	521770

Notions de servitudes de raccordement hydraulique de la taille 2600 à 5000.

Kit pilotage batterie hydraulique

LIBELLÉ	RÉF.
KIT EBA BFT	550040

Vannes 3 voies et servomoteurs

Vanne 3 voies VTV pour batterie à eau

Livrées séparément



	LIBELLÉ	RÉF.
BCT/BFT 250	VTV 10 KVS 1.6 M	514225
BCT/BFT 315	VTV 10 KVS 1.6 M	514225
BCT/BFT 400	VTV 10 KVS 1.6 M	514225
BCT/BFT 500	VTV 10 KVS 1.6 M	514225
BCT/BFT 560	VTV 10 KVS 1.6 M	514225
BCT/BFT 630	VTV 15 KVS 2.5 M	514226
BCT/BFT 710	VTV 15 KVS 2.5 M	514226

Servomoteur 24 V proportionnels



LIBELLÉ	RÉF.
MOT24PROP VTV.M	514238

Registres antigel

Registre antigel motorisé 24 V tout ou rien⁽¹⁾

3 points avec ressort de rappel pour l'air neuf

	LIBELLÉ	RÉF.
Serencio R UP 700	RAG 250 MOT24V	550044
Serencio R UP 1000	RAG 315 MOT24V	550046
Serencio R UP 1500	RAG 355 MOT24V	550047
Serencio R UP 2000	RAG 300X500 RR	550068
Serencio R UP 2600	RAG 300X600 RR	550069
Serencio R UP 3300	RAG 300X700 RR	550147
Serencio R UP 4000	RAG 350 X 800 RR	550006
Serencio R UP 5000	RAG 350X1000 RR	550189



RAG 250



RAG 300x500 à 300x700 RR

(1) A monter sur chantier, registres rectangulaires sur toutes les tailles sauf 700 à 1500 : circulaires.

Serencio R UP

Centrales de récupération d'énergie
à échangeur rotatif

ACCESSOIRES POUR BATTERIE HYDRAULIQUE EN GAINÉ

Filtres

Les filtres peuvent se monter indépendamment sur l'air neuf ou l'air repris (exceptés les pré-filtres ISO Grossier 65% (G4), seulement air neuf).

Filtres de rechange (un kit par flux d'air)

Filtre F7 soufflage

(Classification ISO 16890 : ISO ePM₁60%)

LIBELLÉ	RÉF.
F7 SERENCIO RUP 700	550152
F7 SERENCIO RUP 1000	550156
F7 SERENCIO RUP 15/20	550160
F7 SERENCIO RUP 2600	550164
F7 SERENCIO RUP 3300	550168
F7 SERENCIO RUP 4000	550173
F7 SERENCIO RUP 5000	550177

Filtre M5 reprise

(Classification ISO 16890 : ISO ePM₁₀50%)

LIBELLÉ	RÉF.
M5 SERENCIO RUP 700	550151
M5 SERENCIO RUP 1000	550155
M5 SERENCIO RUP 15/20	550159
M5 SERENCIO RUP 2600	550163
M5 SERENCIO RUP 3300	550167
M5 SERENCIO RUP 4000	550172
M5 SERENCIO RUP 5000	550176

Filtres complémentaires

Pré-filtre G4 soufflage

(Classification ISO 16890 : ISO Grossier 65%)

LIBELLÉ	RÉF.
G4 SERENCIO RUP 700	550203
G4 SERENCIO RUP 1000	550154
G4 SERENCIO RUP 15/20	550158
G4 SERENCIO RUP 2600	550162
G4 SERENCIO RUP 3300	550166
G4 SERENCIO RUP 4000	550171
G4 SERENCIO RUP 5000	550175

Filtres très haute efficacité

Filtre F8 soufflage

(Classification ISO 16890 : ISO ePM₁70%)

LIBELLÉ	RÉF.
F8 SERENCIO RUP 700	550153
F8 SERENCIO RUP 1000	550157
F8 SERENCIO RUP 15/20	550161
F8 SERENCIO RUP 2600	550165
F8 SERENCIO RUP 3300	550169
F8 SERENCIO RUP 4000	550174
F8 SERENCIO RUP 5000	550178

ACCESSOIRES

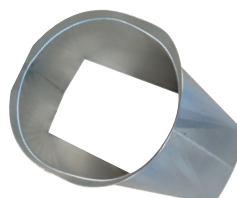
Manchettes

Manchette souple rectangulaire

	LIBELLÉ	RÉF.
Serencio R UP 700	MRS-XL 250	531286
Serencio R UP 1000	MRS-XL 315	531287
Serencio R UP 1500	MRS-XL 355	531288
Serencio R UP 2000	MS REC 300X500	550071
Serencio R UP 2600	MS REC 300X600	550072
Serencio R UP 3300	MS REC 300X700	550148
Serencio R UP 4000	MS REC 350 X 800	550005
Serencio R UP 5000	MS REC 350X1000	550190

Trémies de raccordement

	LIBELLÉ	RÉF.
Serencio R UP 2000	TCR 2000 300X500 D400	550024
Serencio R UP 2600	TCR 2500 300X600 D400	550025
Serencio R UP 3300	TCR 3300 700X300 D450	550170



Options de régulation

Régulation de débit-pression

Option Serencio CAV/VAV : fonctionnement en débit constant sur 1 ou 2 flux.

En ajoutant 2 x sondes VAV Modbus (550028) l'unité peut fonctionner en pression constante.

Prévoir une sonde par flux d'air.

LIBELLÉ	RÉF.
SERENCIO CAV/VAV	550067
SONDE VAV MODBUS ⁽¹⁾	550028

CAV : constant air volume (débit constant) - VAV : variable air volume (pression constante)
 (1) Sonde à monter en gaine sur chantier pour un fonctionnement en pression constante

Sondes supplémentaires

Sonde de qualité d'air

	LIBELLÉ	RÉF.
Sonde murale CO ₂	CO2 MUR	323022
Sonde gaine CO ₂	CO2 GAINÉ	323023
Délect. prés. en saillie	DIP-S	323002
Délect. prés. encastrée	DIP-E	323003
Température d'ambiance	TH AMB	514245

Pilotage à distance - Connectivité GTB/GTC

Accessoires (livrés séparément)

LIBELLÉ	RÉF.
MODULE BACNET SERENCIO ⁽¹⁾	550027
SERENCIO LAN TCP/IP	550031
I/O SERENCIO ⁽²⁾	550043

(1) Disponible 1^{er} semestre 2022.

(2) I/O Serencio : carte d'extension d'entrées/sorties nécessaire pour relayer la position du registre de by-pass vers des registres terminaux, utile en cas de fonctionnement en free-cooling.

Accessoires (livrés séparément)

LIBELLÉ	RÉF.
KNX	514250
SERENCIO WIFI TCP/IP	550032
SERENCIO USB	550030
TOUCHPAD SERENCIO	550029
COMMUTATEUR 4P	550042

KNX : convertisseur KNX à paramétrer par l'intégrateur.

TOUCHPAD SERENCIO : UNE INTERFACE GRAPHIQUE COMPLETE DE CONTRÔLE ET SURVEILLANCE

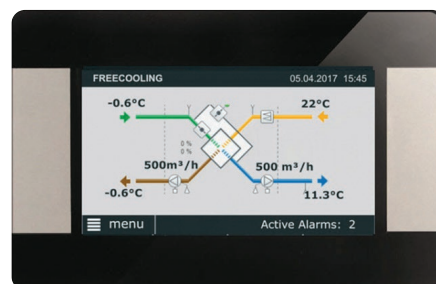
• L'ensemble des gammes **Serencio P UP, R UP, P SW et R** sont fournies avec un potentiomètre d'ajustement de la vitesse en standard.
 Dès lors qu'un fonctionnement en MODE DEBIT CONSTANT ou en MODE PRESSION CONSTANTE est requis, il est nécessaire de sélectionner l'accessoire **IHM Touchpad Serencio** (code 550029).

• Son écran tactile couleur de 4,3" permet un contrôle rapide de l'ensemble des paramètres de fonctionnement de la centrale de récupération d'énergie.

• L'**IHM Touchpad Serencio** peut être utilisée sur plusieurs machines :
 - soit en raccordant l'IHM aux différentes machines successivement,
 - soit par raccordement en maître / esclave (via protocole Modbus), configuration dans laquelle une **IHM Touchpad Serencio** est maître et peut piloter jusqu'à 6 machines esclaves. L'adresse de l'unité à piloter étant à renseigner à chaque fois.

Spécifications techniques :

- raccordement par connecteur rapide type RJ,
- câble fourni : 3 m extensible à 7 m,
- températures de fonctionnement : de 0° à +50°C,
- longueur maximale de câble : 100 mètres
- classe de protection : IP20
- dimensions (mm) : 96,8 x 148,8 x 14,5
- consommation énergétique: 120 mA
- fixation : par aimant sur la machine ou IHM vissée au mur.



L'écran d'accueil de TOUCHPAD SERENCIO affiche les données clés de la centrale de récupération d'énergie Serencio en temps réel.

