

HC-STA-B24PT-BWD-LS-M32-ELCAL - Jeu de connecteurs



1416359

<https://www.phoenixcontact.com/fr/produits/1416359>

Veillez tenir compte du fait que les données affichées dans ce document PDF proviennent de notre catalogue en ligne. Vous trouverez les données complètes dans la documentation utilisateur. Nos conditions générales d'utilisation des téléchargements sont applicables.

Jeu de connecteurs, nombre de pôles: 24, type de raccordement: Raccordement Push-in, section raccordable: AWG 26- 14



Données commerciales

| | |
|-------------------------------------|---------------------|
| Référence | 1416359 |
| Conditionnement | 1 Unité(s) |
| Commande minimum | 1 Unité(s) |
| Clé de vente | BF7AFX |
| Product key | BF7AFX |
| Page catalogue | Page 647 (C-2-2019) |
| GTIN | 4055626071305 |
| Poids par pièce (emballage compris) | 723,8 g |
| Poids par pièce (hors emballage) | 722 g |
| Numéro du tarif douanier | 85366990 |
| Pays d'origine | CN |

HC-STA-B24PT-BWD-LS-M32-ELCAL - Jeu de connecteurs



1416359

<https://www.phoenixcontact.com/fr/produits/1416359>

Ce kit comprend

HC-B24-I-PT-F - Élément de contact

1407735

<https://www.phoenixcontact.com/fr/produits/1407735>

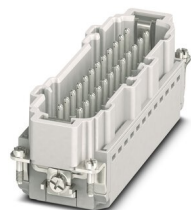


Élément de contact, nombre de pôles: 24+PE, taille: B24, nombre de raccordements par pôle: 1, Connecteur femelle, Raccordement Push-in, 500 V, 16 A, 0,14 mm² ... 2,5 mm², application: Puissance

HC-B24-I-PT-M - Élément de contact

1407736

<https://www.phoenixcontact.com/fr/produits/1407736>



Élément de contact, nombre de pôles: 24+PE, taille: B24, nombre de raccordements par pôle: 1, Mâle, Raccordement Push-in, 500 V, 16 A, 0,14 mm² ... 2,5 mm², application: Puissance

HC-STA-B24PT-BWD-LS-M32-ELCAL - Jeu de connecteurs



1416359

<https://www.phoenixcontact.com/fr/produits/1416359>

HC-STA-B24-BWD-ELC-AL - Boîtier

1411331

<https://www.phoenixcontact.com/fr/produits/1411331>



Embase HEAVYCONNEC, B24, avec verrouillage transversal, avec joint plat, aluminium résistant à l'eau de mer, joint d'étanchéité profilé conducteur

HC-STA-B24-HLFD-1STM32-EL-AL - Boîtier

1412774

<https://www.phoenixcontact.com/fr/produits/1412774>



Capot passe-câble B24, pour étrier transversal, matériau: Aluminium coulé sous pression, résistant à l'eau de mer, nombre de sorties: 1, latérale, 1x M32, hauteur: 60 mm, presse-étoupe: sans, Standard

HC-STA-B24PT-BWD-LS-M32-ELCAL - Jeu de connecteurs



1416359

<https://www.phoenixcontact.com/fr/produits/1416359>

G-INS-M32-M68N-NNES-S - Presse-étoupe

1411166

<https://www.phoenixcontact.com/fr/produits/1411166>



Presse-étoupe, matériau du raccordement vissé: Laiton, nickelé, diamètre extérieur du câble 15 mm ... 21 mm, blindage: non, filetage de raccordement: M32 x 1,5, coloris: argenté, avec joint torique

HC-STA-B24PT-BWD-LS-M32-ELCAL - Jeu de connecteurs



1416359

<https://www.phoenixcontact.com/fr/produits/1416359>

Caractéristiques techniques

Propriétés du produit

| | |
|----------------------------|--------------------|
| Type | B24 |
| Type de produit | Jeu de connecteurs |
| Nombre de pôles | 24 |
| Enfichable | 24+PE |
| Application | Standard |
| Nombre de sorties de câble | 1 |
| Type de boîtier | Boîtier complet |
| Joint présent | oui |
| Capot de protection | non |
| Série | HC-B |

Propriétés d'isolation

| | |
|-------------------------|-----|
| Catégorie de surtension | III |
| Degré de pollution | 3 |

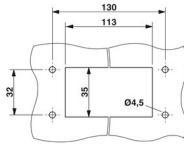
Propriétés électriques

| | |
|------------------------------|-------|
| Tension de référence (III/3) | 500 V |
| Tension de choc assignée | 6 kV |
| Courant de référence | 16 A |

Caractéristiques de raccordement

| | |
|-----------------------------|--|
| Type de raccordement | Raccordement Push-in |
| Technologie de raccordement | Raccordement Push-in |
| Section raccordable | 0,14 mm ² ... 2,5 mm ² (avec embout) 0,14 mm ² ... 2,5 mm ² (avec embout) |
| Section raccordable AWG | 26 ... 14 |
| Longueur à dénuder | 8 mm ... 10 mm |

Dimensions

| | |
|---|--|
| Dessin coté |  |
| Largeur | 53 mm |
| Hauteur | 90,5 mm |
| Longueur | 140,5 mm |
| Distance horizontale entre les trous de perçage | 130 mm |
| Distance verticale entre les trous de perçage | 32 mm |
| Diamètre de perçage | 4,5 mm |

HC-STA-B24PT-BWD-LS-M32-ELCAL - Jeu de connecteurs



1416359

<https://www.phoenixcontact.com/fr/produits/1416359>

Dimensions de montage

| | |
|-----------------------------|--------|
| Largeur découpe de montage | 35 mm |
| Longueur découpe de montage | 113 mm |

Indications sur les matériaux

| | |
|--|---|
| Matériau | Aluminium moulé sous pression, résistant à l'eau de mer |
| Classe d'inflammabilité selon UL 94 | V0 |
| Matériau du joint Joint d'étanchéité profilé | NBR |
| Matériau du joint Joint plat | NBR |
| Matériau de contact | Alliage de cuivre |
| Matériau de surface du contact | Ag |
| Matériau de porte-contacts | PC |
| Matériau de l'étrier de verrouillage | PA |
| Résistance aux chocs | IK09 |

Câble/conducteur

| | |
|---------------------------------|---------------------------------|
| Diamètre extérieur du câble () | 15 mm ... 21 mm |
| | 17 mm ... 21 mm (pour UL 514 B) |

Propriétés mécaniques

Caractéristiques mécaniques

| | |
|----------------------|--------|
| Type de verrouillage | Étrier |
| Cycles d'enfichage | ≥ 500 |

Conditions environnementales et de durée de vie

Conditions ambiantes

| | |
|---------------------------------------|-------------------|
| Indice de protection | IP66 |
| | IP67 |
| Indice de protection (NEMA) | 4 (UL 50e) |
| | 4X (UL 50e) |
| | 12 (UL 50e) |
| Résistance aux chocs | IK09 |
| Température ambiante (fonctionnement) | -40 °C ... 100 °C |

Montage

| | |
|-------------------------|--|
| Type de montage | Montage vissé |
| Instructions de montage | Détrompage possible au moyen d'une languette de détrompage CP-HC (1686478). HC-B6../ HC-B10..pour 2 languettes de détrompage. HC-B16../ HC-B24..pour 4 languettes de détrompage. |
| | Les connecteurs ne doivent être manipulés qu'à l'état hors charge/tension. Pour fils rigides et souples avec embout. |
| Type de raccordement | Raccordement Push-in |

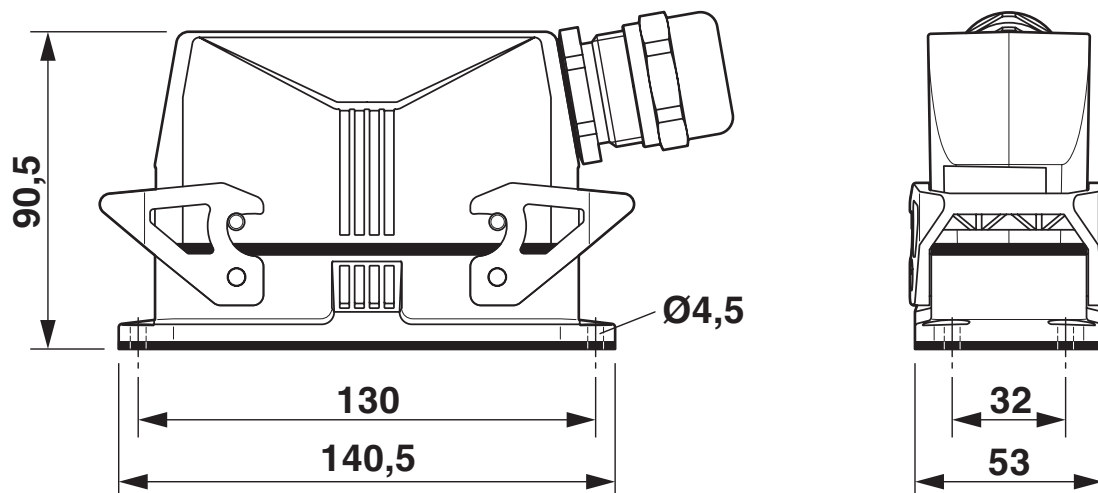
HC-STA-B24PT-BWD-LS-M32-ELCAL - Jeu de connecteurs

1416359

<https://www.phoenixcontact.com/fr/produits/1416359>

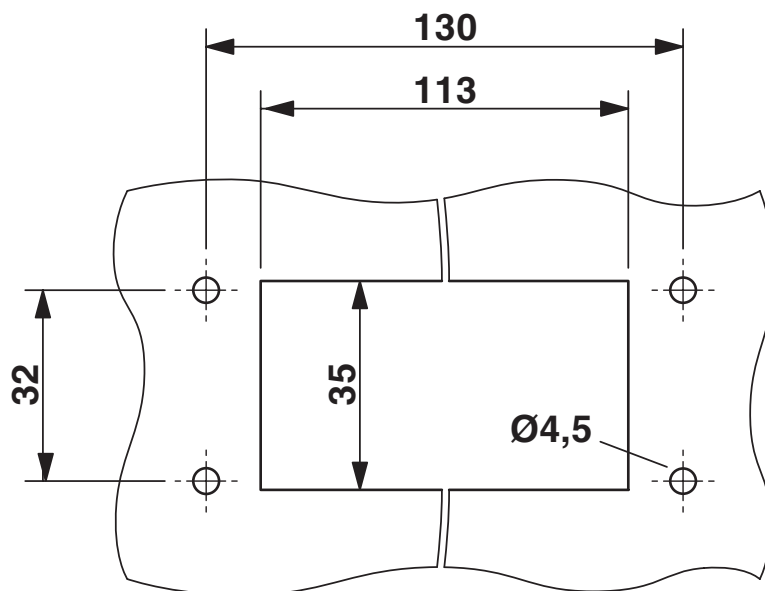
Dessins

Dessin coté



Schéma

Dessin coté



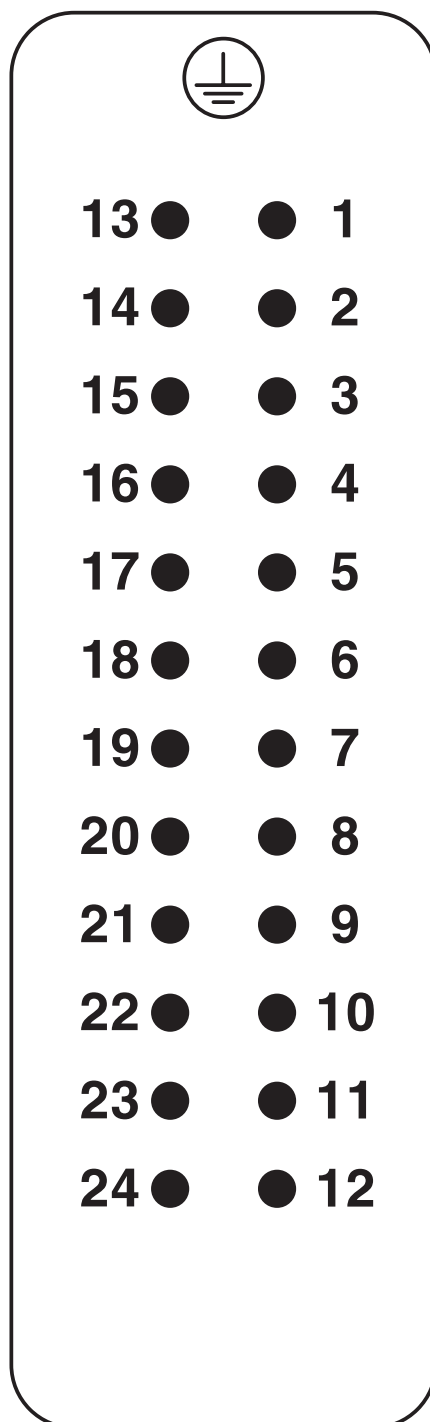
Découpe de montage

HC-STA-B24PT-BWD-LS-M32-ELCAL - Jeu de connecteurs

1416359

<https://www.phoenixcontact.com/fr/produits/1416359>

Dessin schématique



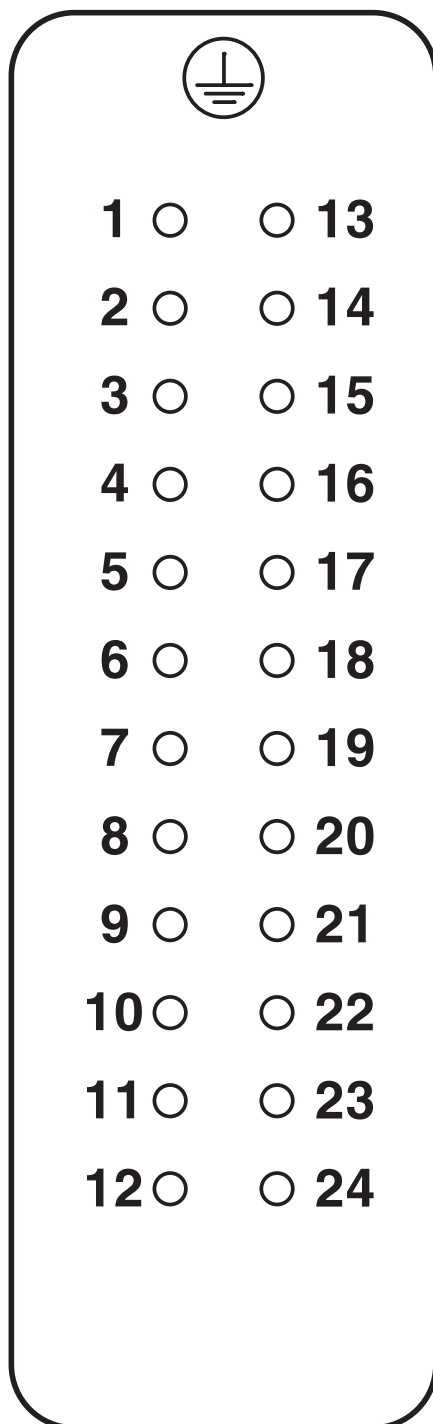
Nombre de pôles côté raccordement mâle

HC-STA-B24PT-BWD-LS-M32-ELCAL - Jeu de connecteurs

1416359

<https://www.phoenixcontact.com/fr/produits/1416359>

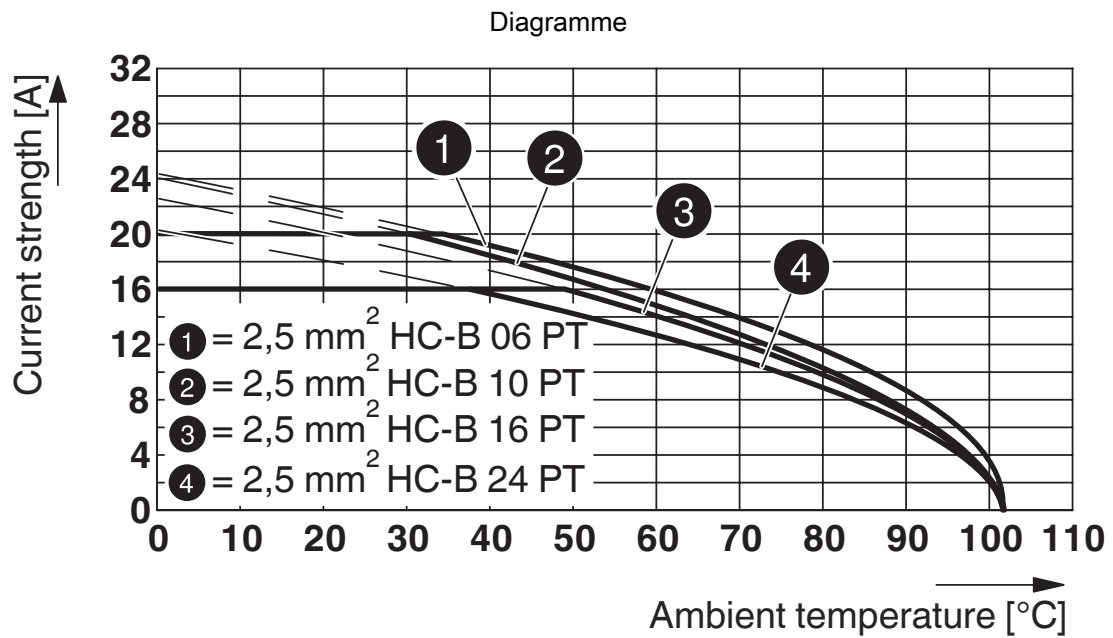
Dessin schématique



Nombre de pôles côté raccordement femelle

1416359

<https://www.phoenixcontact.com/fr/produits/1416359>



Courbe de derating

HC-STA-B24PT-BWD-LS-M32-ELCAL - Jeu de connecteurs



1416359

<https://www.phoenixcontact.com/fr/produits/1416359>

Homologations

🔗 To download certificates, visit the product detail page: <https://www.phoenixcontact.com/fr/produits/1416359>

DNV

Identifiant de l'homologation: TAE000037S



EAC

Identifiant de l'homologation: RU C-DE.AI30.B.01102



EAC

Identifiant de l'homologation: RU C-DE.BL08.B.00511

HC-STA-B24PT-BWD-LS-M32-ELCAL - Jeu de connecteurs



1416359

<https://www.phoenixcontact.com/fr/produits/1416359>

Classifications

ECLASS

| | |
|-------------|----------|
| ECLASS-11.0 | 27440101 |
| ECLASS-12.0 | 27440113 |
| ECLASS-13.0 | 27440113 |

ETIM

| | |
|----------|----------|
| ETIM 9.0 | EC002636 |
|----------|----------|

UNSPSC

| | |
|-------------|----------|
| UNSPSC 21.0 | 39121400 |
|-------------|----------|

HC-STA-B24PT-BWD-LS-M32-ELCAL - Jeu de connecteurs



1416359

<https://www.phoenixcontact.com/fr/produits/1416359>

Conformité environnementale

| | |
|------------|---|
| REACH SVHC | Lead 7439-92-1 |
| China RoHS | Période d'utilisation conforme (EFUP) : 50 ans |
| | Vous trouverez des informations sur les substances dangereuses dans la déclaration du fabricant dans l'onglet « Téléchargements » |

Phoenix Contact 2023 © - Tous droits réservés

<https://www.phoenixcontact.com>

PHOENIX CONTACT SAS

52 Boulevard de Beaubourg Emerainville

77436 Marne La Vallée Cedex 2 France

+33 (0) 1 60 17 98 98

documentation@phoenixcontact.fr