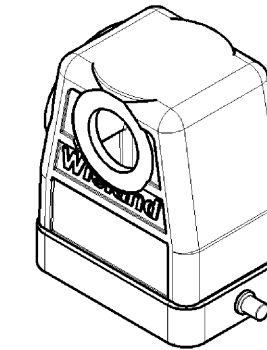
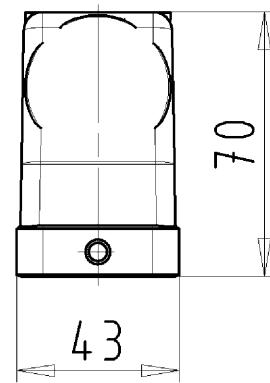
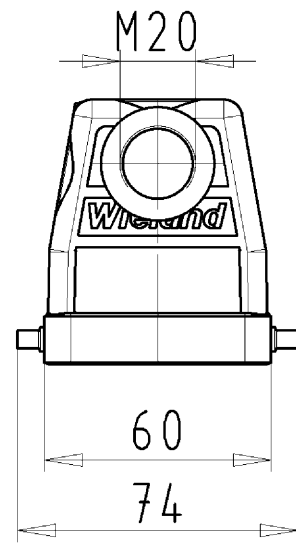
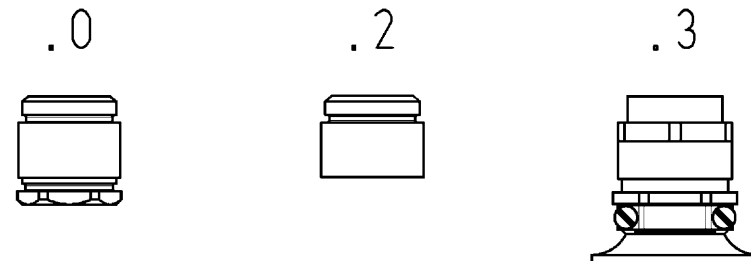


These dimensions will be especially checked at delivery  
 Only inspection dimensions  
 With /E marked dimensions are only valid for internal use

Diese Maße werden bei Abnahme besonders geprüft  
 Ausschließlich Prüfmaße  
 Mit /E gekennzeichnete Maße sind nur für interne Zwecke gültig



Varianten/Variants



|                                |                      |   |                            |
|--------------------------------|----------------------|---|----------------------------|
| 73.351.0635.3                  | BAS GOT GH 6HM20 A 3 | KV mit Zugentlastung und Knickschutz, IP54 montiert<br>/CG with strain relief and bend support, IP54 ass. |                            |
| 73.351.0635.2                  | BAS GOT GH 6HM20 A 2 | Zwischenstützen montiert<br>/Bushing assembled  |                            |
| 73.351.0635.1                  | BAS GOT GH 6HM20 A 1 | Gewindebohrung<br>/Thread hole  | X                          |
| 73.351.0635.0                  | BAS GOT GH 6HM20 A 0 | Kabelverschraubung (KV), IP54 montiert<br>/Cable Gland (CG), IP54 assembled                               |                            |
| Bestellnummer<br>/Order number | Typ<br>/Type         | Varianten<br>/Variants  | dar-<br>gestellt<br>/drawn |

Weitere Daten siehe KATALOG oder eKatalog.  
 Additional data see CATALOG or eCatalog.  
[www.wieland-electric.com](http://www.wieland-electric.com)  
[eshop.wieland-electric.com](http://eshop.wieland-electric.com)

|   |                               |   |  |
|---|-------------------------------|---|--|
| Tolerierung Size ISO 14405 (E) / Tolerance system Size ISO 14405 (E).<br>(This ISO-standard describes the envelope principle. According to the envelope principle the deviations of form and parallelism are limited by the size tolerances). |                               | ja/yes <input checked="" type="checkbox"/> Stoffverbots- und Deklarationsliste nach UU-TOM-05/03 ist einzuhalten.<br>Conformity with Wieland document UU-TOM-05/03 (list of prohibited / declarable hazardous substances) to be declared! |  |
| Freitoleranz nach<br>General tolerance - - - - -  |                               | CAD - Zeichnung, keine manuellen Änderungen<br>CAD - drawing, no manual modifications allowed   | 1. Verwendung:<br>First Use: - - - - - |
| Blatt: 1 von 1<br>Sheet: of 1   |                               | Zeichnung Nr./Drawing No. Index   |  |
| Werkstoff/Material<br>Aluminium<br>beschichtet/coated<br>grau/grey  |                               | 2013<br>gezeichnet<br>drawn<br>11.07.<br>geprüft<br>checked<br>Normgepr.<br>Stand. check  | Name<br>Hoffmann                       |
| Maßstab/Scale<br>1:2  |                               | T 73.351.0635.0 13K   |  |
| Maße in mm/Dimensions are in mm   |                               |   |  |
| Ersatz für/Replacement for: -   |                               |   |  |
| Vol. mm³  |                               | Ofl./Surf. mm²  |  |
| wieland   |                               | Type<br>Benennung/Titel   |  |
| Elektrische Verbindungen  |                               | revos<br>BASIC<br>hohe Bauf.  |  |
| GEHÄUSEOBERTEIL   |                               | Baugröße 6H Kabelabgang von vorne M20<br>hood size 6H cable outlet in front M20   |  |
| Index   | Datum / Blatt<br>Date / Sheet | Änderung/Revision   |  |

Weitergabe sowie Vervielfältigung dieses Dokuments, Verwertung und Mitteilung seines Inhalts sind verboten, soweit nicht ausdrücklich gestattet.  
 The reproduction, distribution and utilization of this document as well as the communication of its contents to others without express authorization is prohibited.

733510635013K\_2 CADW3018\_Hoffmann 2013-07-15 11:55:37 1:000