

# FICHE DE DONNÉES PRODUIT

## L 4 W/640

Basic T5 Short | Tubes fluorescents 16 mm, short, culot G5



### DOMAINES D'APPLICATION

- Commerces
- Supermarchés et grands magasins
- Bâtiments publics

### AVANTAGES PRODUITS

- Idéal pour l'éclairage créatif rentable et pour la décoration
- Très bon maintien du flux lumineux pendant la durée de vie de la lampe
- Fin et compact

### CARACTÉRISTIQUES PRODUIT

- Durée de vie moyenne : jusqu'à 10 000 h (avec ballast électronique QUICKTRONIC)



## FICHE TECHNIQUE

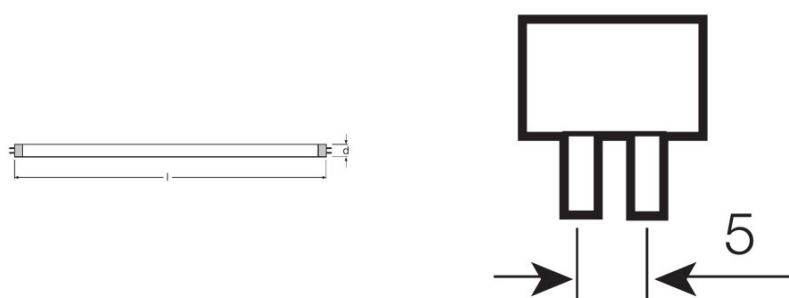
## Données électriques

Tension nominale	29 V
Efficacité lumineuse HF 25 °C	En cours de clarification par l'autorité et l'organisme de normalisation
Puissance nominale	4,60 W
Puissance nominale	4,60 W

## Données photométriques

Ra Indice de rendu des couleurs	≥60
Flux lumineux	140 lm
Flux lumineux à 25 °C	140 lm
Teinte de couleur	640
Température de couleur	4000 K
Flux lumineux nominale	140 lm
Teinte de couleur (désignation)	Blanc froid
Maintien flux lumineux à 2 000 h	0,80
Maintien flux lumineux à 4 000 h	0,73
Maintien flux lumineux à 6 000 h	0,69
Temp. de couleur	4000 K
Flux lumineux	140 lm
Ra Indice de rendu des couleurs	≥60

## Dimensions &amp; poids



Diamètre du tube	16 mm
Longueur	150,1 mm
Longueur du culot hors pins	136,00 mm
Diamètre	16,0 mm
Diamètre maximum	16,0 mm

## Temp. et condition de fonctionnement

<b>Flux max. selon temp. ambiante</b>	35,0 °C
---------------------------------------	---------

## Durée de vie

<b>Durée de vie</b>	8000 h <sup>1)</sup>
<b>Taux de survivance à 2 000 h</b>	0,99
<b>Taux de survivance à 4 000 h</b>	0,92
<b>Taux de survivance à 6 000 h</b>	0,50
<b>Fréquence 50 Hz/HF</b>	HF
<b>Durée de vie</b>	6000 h
<b>Durée de vie nominale</b>	6000 h

<sup>1)</sup> Avec alimentation conventionnelle/alimentation faible perte

## Donnée produit supplémentaire

<b>Culot (désignation standard)</b>	G5
<b>Teneur en mercure</b>	2,9 mg
<b>Pictogramme DEEE</b>	Oui

## Capacités

<b>Pour l'intérieur</b>	Oui
-------------------------	-----

## — Certificats &amp; Normes

<b>Classe d'énergie efficace</b>	G
<b>Consommation d'énergie</b>	5 kWh/1000h

Distribution de lumière

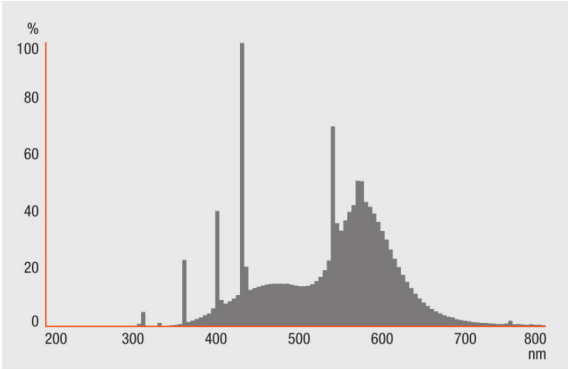


Schéma répartition spectrale

Schéma de câblage

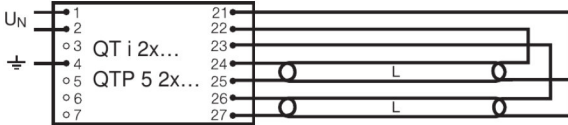
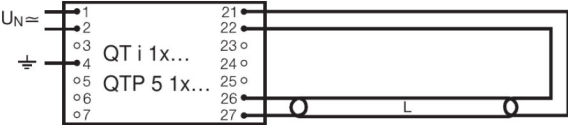


Schéma de câblage

Schéma de câblage

---

**GARANTIE SYSTÈME**

Garantie système OSRAM + en combinaison avec des alimentations électroniques OSRAM

---

**CONSIGNES DE SÉCURITÉ**

En cas de casse de lampe: [www.ledvance.fr/lampecassees](http://www.ledvance.fr/lampecassees)

---

**DONNÉES LOGISTIQUES**

Code produit	Unité d'emballage (Pièces/Unité)	Dimensions (longueur x largeur x hauteur)	Poids brut	Volume
4008321025036	Fourreau 1	154 mm x 19 mm x 19 mm	20,90 g	0.06 dm <sup>3</sup>
4008321062765	Etui carton fermé 10	166 mm x 39 mm x 82 mm	174,11 g	0.53 dm <sup>3</sup>
4008321025043	Carton de regroupement 10	166 mm x 51 mm x 119 mm	267,00 g	1.01 dm <sup>3</sup>
4050300008875	Fourreau 1	19 mm x 19 mm x 154 mm	19,25 g	0.06 dm <sup>3</sup>
4050300239057	Carton de regroupement 25	168 mm x 124 mm x 106 mm	525,00 g	2.21 dm <sup>3</sup>

Le code produit mentionné décrit la petite quantité d'unité qui peut être commandée. Une unité peut contenir un ou plusieurs produits. Lorsque vous passez la commande, merci de bien vouloir entrer une unité ou un multiple d'une unité.

---

**AVERTISSEMENT**

Sous réserve de modifications. Sauf erreur ou omission. Veuillez à toujours utiliser la version la plus récente.

## Basic T5 Short | Tubes fluorescents 16 mm, short, culot G5

Nom du produit	Nom du produit (Electronique de gestion)	EAN	Intensité nominale	Perte de puissance	Flux lumineux à 35 °C	Quantité de points lumineux
L 4 W/640	QT-ECO 1x4-16/220-240 L		0.05 A	6.50 W	120 lm	1
	QT-ECO 1x4-16/220-240 S	4050300638584	0.05 A	6.50 W	120 lm	1