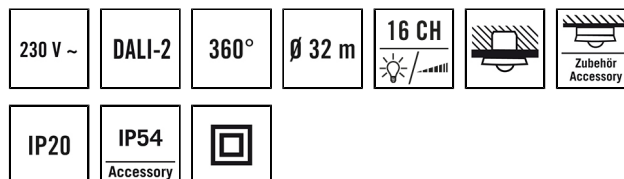


## PD-C 360bt/32 APC10 PS plus DALI-2

**E-No.** EP10428265  
**Code GTIN** 4015120428265



### Description du produit

- Détecteur de présence de plafond certifié DALI-2 avec unité de commande DALI-2 et alimentation (250 mA) intégrées
- Commande de l'éclairage de différents espaces de 16 groupes max.
- S'adapte facilement aux configurations d'espace individuelles et complexes
- Régulation constante de la luminosité en fonction de la présence et de la lumière naturelle pour une efficacité énergétique optimale
- Relais 16 A pour la commutation des appareils HVAC et l'éclairage complémentaire
- 4 entrées bouton-poussoir (non isolées)
- Nombreuses options de commande manuelle et jusqu'à 16 scènes
- Commutation automatique des groupes en cas de modification de l'utilisation de l'espace
- Démarrage plus rapide avec les réglages d'usine en mode broadcast
- Groupes individuels directement prêts à l'emploi avec les réglages d'usine
- Configuration facile avec l'application ESY via une interface Bluetooth bidirectionnelle
- Documentation et gestion facile des projets configurés avec l'application ESY (par exemple, sous forme de rapport PDF)

### Fonctions particulières:

- Commande individuelle jusqu'à 16 groupes et 16 scénarios d'éclairage
- Régulation constante de luminosité dépendante de la présence et de la luminosité
- Paramétrage aisé, gestion et documentation de projets avec l'ESY-App

### Données techniques

| GÉNÉRALITÉS                       |                                     |
|-----------------------------------|-------------------------------------|
| Garantie                          | 5 ans                               |
| Catégorie d'appareils             | Détecteur de présence de plafond    |
| Éléments inclus                   | cache lentille inclus               |
| Interface utilisateur             | Bluetooth, Bus DALI                 |
| Télécommandable                   | ✓                                   |
| Conformité                        | CE, EAC, RoHS, DEEE                 |
| FIXATION                          |                                     |
| Type de montage                   | Inséré                              |
| Type de montage                   | Au plafond                          |
| Dimensions d'installation         | Profondeur: 80 mm, Ø 68 mm          |
| Type de raccordement              | Bornier enfichable                  |
| Section du conducteur à raccorder | 1.5 – 2.5 mm <sup>2</sup>           |
| BOÎTIER                           |                                     |
| Dimensions                        | Hauteur/profondeur 106 mm, Ø 108 mm |
| Poids                             | 244 g                               |
| Matériau                          | Polycarbonate résistant aux UV      |
| Indice de protection              | IP20                                |
| Température ambiante admissible   | 0 °C...+50 °C                       |
| Taux d'humidité relative          | 5 – 93 %, sans condensation         |

Couleur blanc, similaire à RAL 9010

| RACCORDEMENT                           |                 |
|--|-----------------|
| Système de commande                    | DALI-2          |
| Tension nominale                       | 230 V ~ / 60 Hz |
| Tension de sortie                      | 16 V DC         |
| Courant d'appel                        | 20 A / 110 µs   |
| Courant de sortie                      | 250 mA          |
| Consommation DALI nominale             | 2 mA            |
| Consommation DALI de pointe            | 2 mA            |
| Consommation                           | 5 W             |
| Consommation en veille                 | < 0.4 W         |
| Puissance de transmission Bluetooth LE | 8 dBm           |

| CAPTEURS                       |  |
|--------------------------------|--|
| Angle de détection             | 360°                                   |
| Détection transversale         | Ø 32 m                                 |
| Détection frontale             | Ø 11 m                                 |
| Détection présence             | Ø 8 m                                  |
| Zone de détection              | jusqu'à 805 m <sup>2</sup>             |
| Réglage de la portée           | mécanique avec cache-lentille (fourni) |
| Hauteur de montage recommandée | 3 m                                    |
| Hauteur de montage max.        | 10 m                                   |

## PD-C 360bt/32 APC10 PS plus DALI-2

|              |                  |
|--------------|------------------|
| <b>E-No.</b> | <b>Code GTIN</b> |
| EP10428265   | 4015120428265    |

|                       |                  |
|-----------------------|------------------|
| Système photométrique | Luminosité mixte |
| Valeur de luminosité  | 5 – 2000 lx      |

### CANAUX (ÉCLAIRAGE / HVAC)

|                                    |  |
|------------------------------------|--|
| Nombre de canaux CVC               | 1  |
| Nombre de groupes de luminaires    | 16   |
| Entrée poussoir éclairage          | 4  |
| Mode opératoire                    | Semi-automatique, Automatique  |
| Régulation constante de luminosité | ✓  |
| Horloge programmable intégrée      | –  |
| Type d'appareil DALI-2             | Unité de commande -103, Appareils de service -208 (actionneur de commutation), Dispositif de saisie -301 (poussoir), |

|  |  |
|--|--|
| Dispositif de saisie -302 (interrupteur, valeurs absolues), Dispositif de saisie -303 (capteur de mouvement et de présence), Dispositif de saisie -304 (capteur de luminosité) |  |
| Canal  | <b>C1-C16, HVAC</b>  |
| Fonction   | régulation, commande, régulation, commutation  |
| Pouvoir de coupure   | 230 V/50 Hz<br>2300 W/10 A (cos phi = 1)<br>1150 VA/5 A (cos phi = 0,5)<br>600 W LED |
| Contact de commutation   | contact à fermeture / sec  |
| Entrée poussoir  | ✓  |

### Réglage d'usine

#### GÉNÉRALITÉS

|                                      |       |
|--------------------------------------|-------|
| Sensibilité                          | 100 % |
| Intensité de l'incandescence         | 30 %  |
| Temporisation de l'incandescence     | 5 min |
| Balisage MARCHÉ                      | –     |
| Balisage dépendant de la luminosité  | ✓     |
| Seuil de commutation du balisage     | 10 lx |
| Décalage entre C2 et C1              | 0 %   |
| Valeur d'intensité à l'enclenchement | 50 %  |

|                                   |       |
|-----------------------------------|-------|
| Ambiance Marche / Arrêt           | –     |
| Puissance lumineuse de l'ambiance | 100 % |

#### CANAUX (ÉCLAIRAGE / HVAC)

|  |                     |
|--|---------------------|
| Canal  | <b>C1 Éclairage</b> |
| Mode opératoire                              | Automatique         |
| Consigne de luminosité/ Seuil de commutation | 500 lx              |
| Temporisation                                | 5 min               |
| Intensité du balisage                        | 10 %                |

### Accessoires

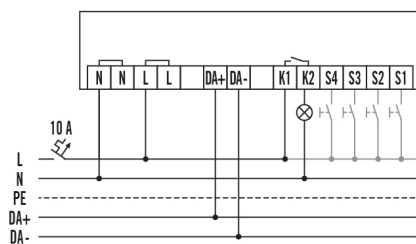
| Nom du produit                          | E-No.      | Description du produit   | Code GTIN     |
|---|------------|--|---------------|
| <b>Cadres</b>                           |            |  |               |
| COMPACT COVER SET 24/32 SR              | EP10425431 | Set de caches pour série COMPACT, Ø 24/32m, couvercle et couronne, argent          | 4015120425431 |
| COMPACT COVER SET 24/32 BK              | EP00007491 | Set de caches pour série COMPACT, Ø 24/32m, couvercle et couronne, noir (RAL 9005) | 4015120007491 |
| <b>Détecteur de présence de plafond</b> |            |  |               |
| PD-C 360/32 BMS DALI-2                  | EP10424885 | Détecteur de présence BMS DALI-2, ENC, montage au plafond, 360°, Ø 32m, blanc      | 4015120424885 |
| PD-C 360/8 BMS DALI-2                   | EP10428203 | Détecteur de présence BMS DALI-2, ENC, montage au plafond, 360°, Ø 8m, blanc       | 4015120428203 |
| PD-C 360/24 BMS DALI-2                  | EP10428210 | Détecteur de présence BMS DALI-2, ENC, montage au plafond, 360°, Ø 24m, blanc      | 4015120428210 |
| <b>Poussoirs</b>                        |            |  |               |
| PUSH BUTTON x8 DALI-2 WH                | EP10431630 | Bouton-poussoir 8x pour DALI-2   | 4015120431630 |
| PUSH BUTTON x6 DALI-2 WH                | EP10431623 | Bouton-poussoir 6x pour DALI-2   | 4015120431623 |
| PUSH BUTTON x4 DALI-2 WH                | EP10431616 | Bouton-poussoir 4x pour DALI-2   | 4015120431616 |
| PUSH BUTTON x2 DALI-2 WH                | EP10431609 | Bouton-poussoir 2x pour DALI-2   | 4015120431609 |
| <b>Protections</b>                      |            |  |               |
| BASKET GUARD ROUND LARGE                | EM10425608 | Grille de protection pour détecteurs de mouvement, présence ou fumée               | 4015120425608 |

## PD-C 360bt/32 APC10 PS plus DALI-2

**E-No.** EP10428265  
**Code GTIN** 4015120428265

| Dimensions | Zones de détection | Détection  |        |
|------------|--------------------|--|--------|
|            |                    | <span style="display: inline-block; width: 10px; height: 10px; background-color: #ccc; border: 1px solid #000;"></span> transversale (A) | Ø 32 m |
|            |                    | <span style="display: inline-block; width: 10px; height: 10px; background-color: #ccc; border: 1px solid #000;"></span> frontale (B)     | Ø 11 m |
|            |                    | <span style="display: inline-block; width: 10px; height: 10px; background-color: #ccc; border: 1px solid #000;"></span> de présence (C)  | Ø 8 m  |

### Schéma électrique



Raccordement avec commande optionnelle par poussoirs.

### Description détaillée du produit

- Détecteur de présence de plafond certifié DALI-2 avec unité de commande DALI-2 et alimentation (250 mA) intégrées
- Commande de l'éclairage de différents espaces de 16 groupes max.
- S'adapte facilement aux configurations d'espace individuelles et complexes
- Régulation constante de la luminosité en fonction de la présence et de la lumière naturelle pour une efficacité énergétique optimale
- Relais 16 A pour la commutation des appareils HVAC et l'éclairage complémentaire
- 4 entrées bouton-poussoir (non isolées)
- Nombreuses options de commande manuelle et jusqu'à 16 scènes
- Commutation automatique des groupes en cas de modification de l'utilisation de l'espace
- Démarrage plus rapide avec les réglages d'usine en mode broadcast
- Groupes individuels directement prêts à l'emploi avec les réglages d'usine
- Configuration facile avec l'application ESY via une interface Bluetooth bidirectionnelle
- Documentation et gestion facile des projets configurés avec l'application ESY (par exemple, sous forme de rapport PDF)