

Fiche produit

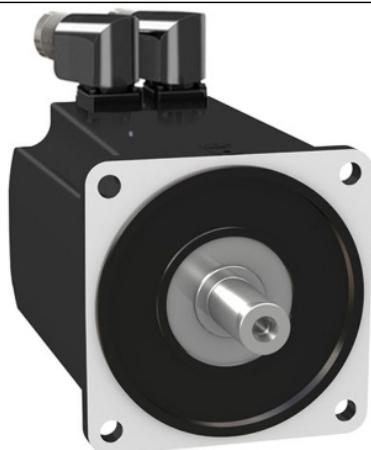
Caractéristiques

BMH1401P32A2A

MOTEUR 140MM IEC 10,3NM IP65

2400W CLAV. ENC. SINCOS MULTIT.128

CONN.ANG.



Principales

Fonction produit	Servo moteur
Nom de l'appareil	BMH
Vitesse mécanique maximum	4000 Tr/mn
Couple continu à l'arrêt	10,3 N.M pour LXM32.D30M2 à 10 A, 230 V, monophasé 10,3 N.M pour LXM32.D30N4 à 10 A, 400 V, triphasé 10,3 N.m pour LXM32.D30N4 à 10 A, 480 V, triphasé
Couple crête à l'arrêt	30,8 N.M pour LXM32.D30M2 à 10 A, 230 V, monophasé 30,8 N.M pour LXM32.D30N4 à 10 A, 400 V, triphasé 30,8 N.m pour LXM32.D30N4 à 10 A, 480 V, triphasé
Puissance de sortie nominale	1450 W pour LXM32.D30M2 à 10 A, 230 V, monophasé 2400 W pour LXM32.D30N4 à 10 A, 400 V, triphasé 2400 W pour LXM32.D30N4 à 10 A, 480 V, triphasé
Couple nominal	6,9 N.M pour LXM32.D30M2 à 10 A, 230 V, monophasé 7,7 N.M pour LXM32.D30N4 à 10 A, 400 V, triphasé 7,7 N.m pour LXM32.D30N4 à 10 A, 480 V, triphasé
Vitesse nominale	2000 tr/min pour LXM32.D30M2 à 10 A, 230 V, monophasé 3000 tr/min pour LXM32.D30N4 à 10 A, 400 V, triphasé 3000 tr/min pour LXM32.D30N4 à 10 A, 480 V, triphasé
Conformité	LXM32.D30M2 à 230 V monophasé LXM32.D30N4 à 400...480 V triphasé
Type d'arbre	Avec clavette
Degré de protection IP	IP65 standard IP67 avec kit IP67
Résolution du retour vitesse	131 072 points/tour x 4 096 tours
Frein de parking	Sans
Support de montage	Bride conforme à la norme internationale
Raccordement électrique	Connecteurs orientables à angle droit

Complémentaires

Compatibilité de gamme	Lexium 32
[Us] tension d'alimentation	480 V
Nombre de phases réseau	Triphasé
Courant continu à l'arrêt	8,58 A
Alimentation continue	2,85 W
Courant maximal Irms	29,8 A pour LXM32.D30M2 29,8 A pour LXM32.D30N4
Courant permanent maximum	29,8 A

Second arbre	Sans avec deuxième extrémité d'arbre
Diamètre de l'axe	24 mm
Longueur de l'axe	50 mm
Largeur clavette	40 mm
Type de retour	SinCos Hiperface multitor
Taille bride moteur	140 mm
Nombre de taille moteur	1
Constante de couple	1,2 N.m/A à 120 °C
Constante de fem	77,4 V/ktr/mn à 120 °C
Nombre de pôles de moteur	10
Inertie du rotor	16,46 kg.cm ²
Résistance du stator	0,69 Ohm à 20 °C
Inductance du stator	6,7 mH à 20 °C
Constante de temps électrique du stator	9,7 ms à 20 °C
Force radiale maximale Fr	1930 N à 1000 Tr/mn 1530 N à 2000 Tr/mn 1340 N à 3000 Tr/mn
Force axiale maximale Fa	0,2 x Fr
Type de refroidissement	Convection naturelle
Longueur	152 mm
Diamètre du centrage	130 mm
Profondeur du diamètre de centrage	3,5 mm
Nombre de trous de fixation	4
Diamètre des trous de fixation	11 mm
Diamètre des trous de fixation	165 mm
Poids du produit	8 kg

Emballage

Type d'emballage 1	PCE
Nombre d'unité par paquet	1
Poids de l'emballage (Kg)	8,3 kg
Hauteur de l'emballage 1	26 cm
Largeur de l'emballage 1	20 cm
Longueur de l'emballage 1	60 cm

Durabilité de l'offre

Statut environnemental de l'offre	Produit Green Premium
Régulation REACh	Déclaration REACh
Directive RoHS UE	Conformité pro-active (Produit en dehors du scope légal RoHS UE) Déclaration RoHS UE
Sans mercure	Oui
Information sur les exemptions RoHS	Oui
Régulation RoHS Chine	Déclaration RoHS Pour La Chine
Profil environnemental	Profil Environnemental Du Produit
DEEE	Sur le marché de l'Union Européenne, le produit doit être mis au rebut selon un protocole spécifique de collecte des déchets et ne jamais être jeté dans une poubelle d'ordures ménagères.
Sans PVC	Oui

Garantie contractuelle

Garantie	18 mois
----------	---------