

**ML 20 ...**

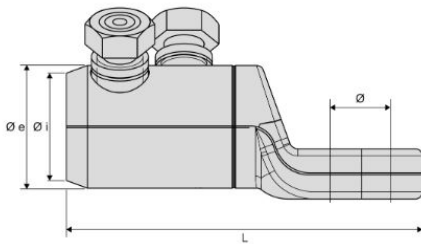
Domaine d'application : HTA-BT

Cosse à serrage mécanique du 25 au 400mm<sup>2</sup>

**Description :**

Caractéristiques :

- Raccords destinés aux câbles aluminium ou cuivre ronds multibrins (câbles synthétiques).
- Tension maxi : 42 kV.
- Serrage des vis fusibles avec une douille standard, manuel ou avec une visseuse à chocs.
- La rupture des têtes fusibles reste toujours dans le volume du raccord (sans jamais dépasser de plus de 1,5 mm), et évite la concentration du champ électrique.
- Alésage pour le conducteur centré.
- Profil extérieur avec un chanfein.
- Corps en alliage d'aluminium étamé et vis en alliage d'aluminium.
- Barrière d'étanchéité au milieu du raccord.
- Dimensions réduites, particulièrement adaptées aux jonctions thermo-rétractables et rétractables à froid.



Capacité (mm <sup>2</sup> ) Alu/Cu		Réf.	Code article	Bornage Ø (mm)	W	Ø i	Ø e	L	Ep.	Vis	
Mini (mm <sup>2</sup> )	Maxi (mm <sup>2</sup> )									Nombre	H sur plats (mm)
185	300	ML 2035-16	7601675	17	38	23	38	140	14	2	22

