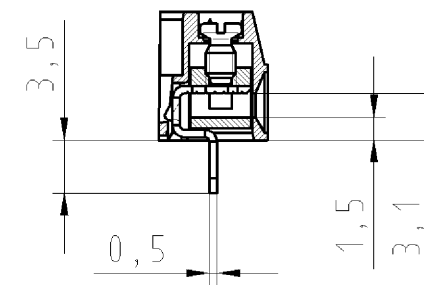


Schnitt A-A
section A-A



25.194.2453.0	8593/24	24	80,5	84
25.194.2353.0	8593/23	23	77	80,5
25.194.2253.0	8593/22	22	73,5	77
25.194.2153.0	8593/21	21	70	73,5
25.194.2053.0	8593/20	20	66,5	70
25.194.1953.0	8593/19	19	63	66,5
25.194.1853.0	8593/18	18	59,5	63
25.194.1753.0	8593/17	17	56	59,5
25.194.1653.0	8593/16	16	52,5	56
25.194.1553.0	8593/15	15	49	52,5
25.194.1453.0	8593/14	14	45,5	49
25.194.1353.0	8593/13	13	42	45,5
25.194.1253.0	8593/12	12	38,5	42
25.194.1153.0	8593/11	11	35	38,5
25.194.1053.0	8593/10	10	31,5	35
25.194.0953.0	8593/ 9	9	28	31,5
25.194.0853.0	8593/ 8	8	24,5	28
25.194.0753.0	8593/ 7	7	21	24,5
25.194.0653.0	8593/ 6	6	17,5	21
25.194.0553.0	8593/ 5	5	14	17,5
25.194.0453.0	8593/ 4	4	10,5	14
25.194.0353.0	8593/ 3	3	7	10,5
25.194.0253.0	8593/ 2	2	3,5	7
Teile-Nr. part-Nr.	Typ type	Polzahl Pole	T	L
			T	L

gezeichnete Ausführung
10-polig
drawn version
10-poles
25.194.0953.0

Weitere Daten siehe Katalog
further data see catalog

.F	Farbe: colour:
.0	grau / grey Bedruckung: schwarz printing: black
.1	schwarz / black Bedruckung: weiß printing: white
.7	grün / green Bedruckung: schwarz printing: black

Tolerierung nach DIN 7167/Tolerance system acc. to DIN 7167. (This DIN-standard describes the envelope principle. According to the envelope principle the deviations of form and parallelism are limited by the size tolerances).		ja/yes <input checked="" type="checkbox"/> Stoffverbots- und Deklarationsliste nach UU-TQM-05/03 ist einzuhalten. Conformity with Wieland document UU-TQM-05/03 (list of prohibited / declarable hazardous substances) to be declared!	
Freitoleranz nach General tolerance		CAD - Zeichnung, keine manuellen Änderungen CAD - drawing, no manual modifications allowed	
Werkstoff/Material		2006	Tag/Date
/		gezeichnet drawn	31.05.
/		geprüft checked	hollet
/		Nichtgepr. Stand. check	-
Maßstab/Scale		Name	
2:1		T	
Vol.		Ersatz für/Replacement for: -	
mm ³ Ofl./Surf.		mm ³	
wieland		Type	
Elektrische Verbindungen		Benennung/Title	
Index		8593/..	
Datum / Blatt Date / Sheet		LP_KLEMME	
Änderung/Revision		Rastermaß/pitch 3,50/3,81mm PCB terminal	
1. Verwendung: -		Blatt: 1 von 1 Sheet: 1 of 1	
Zeichnung Nr./Drawing No.		25.194.0253.0 01K	
Maße in mm/Dimensions are in mm			

Weitergabe sowie Vervielfältigung dieses Dokuments, Verwertung und Mitteilung seines Inhalts sind verboten, soweit nicht ausdrücklich gestattet. Die Reproduktion, Distribution und Nutzung dieses Dokuments sowie die Kommunikation der Inhalte ist ohne schriftliche Genehmigung der Wieland-Werke AG ist untersagt.

251940253001K_4_CADW1044_Schnitt: 2006-06-01TT:109:37 1.000