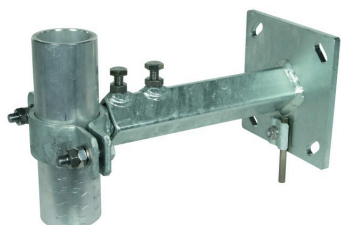


Mât de capture avec conducteur HVI power

Accessoires



WB D60 V250.350 STTZN (105 345)



Type	WB D60 V250.350 STTZN
Référence	105 345
Matériau - support	St/tZn
Plage de réglage	250-350mm
Plage de serrage - mât	60mm
Ø Trous de fixation	[4x] 12 x 25mm
Profilé	40 x 40 x 4 / 30 x 30 x 3
Vis	● M10 x 30 / M10 x 45mm
Matériau - vis	INOX
Poids	3.6 kg
Numéro tarifaire (Nomenclature Combinée EU)	85389099
GTIN (Numéro EAN)	4013364110489
UC	1 Stk

