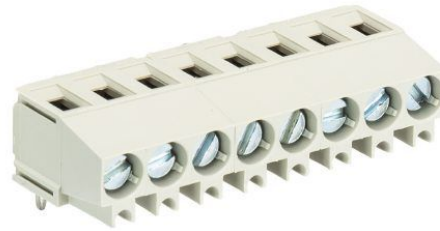


Fiche produit

Article n° 25.162.6253.0

Circuit imprimé terminale 8291 / 2 ZW



Article n°	25.162.6253.0
EAN	4015573176492
Unité de commande	100 Piece(s)

certificats/approbations



Données techniques

général

Espacement modulaire	5,08 mm
Type de connexion	Connexion à vis
processus de soudure	soudage vague
Répartiteur compact	boîte
Nombre de pôles	2
Conducteur pour circuit imprimé	90°
nombre de niveaux	1
Prise de test intégrée	Oui
plaque d'isolation	Aucun
goupilles de retenue	Aucun
Marquage	Oui

Données techniques

Section transversale nominale	2,5 mm ²
Courant nominal	16 A
Catégorie de surtension I	1000 V
Catégorie de surtension II	690 V
Catégorie de surtension III	250 V
Tension nominale d'impulsion	4 kV
longueur de fil	6,5 mm

données de connection

Section minimum fil rigide	0,14 mm ²
Section maximum fil rigide	4 mm ²
Section minimum multi-brins	0,14 mm ²
Section maximum multi-brins	2,5 mm ²
longueur de fil	6,5 mm

Données techniques UL/CSA

Section traversante norme UL	22-12 AWG
Tension UL	300 V
Câblage actuel	20 A
Câblage d'usine actuelle	30 A

Section traversante norme CSA	22-12 AWG
Tension CSA	300 V
CSA actuel	25 A

Autre

Type de matériau d'isolation	Thermo-plastique
Couleur	gris
hauteur	9,5 mm
Longueur	11,01 mm
profondeur	16 mm
matière Vis de fixation	Acier
matière de base de contact	E-Cu
matière surface de contact	Sn
Note sur le couple de serrage	Si soudé fixation mécanique supplémentaire nécessaire