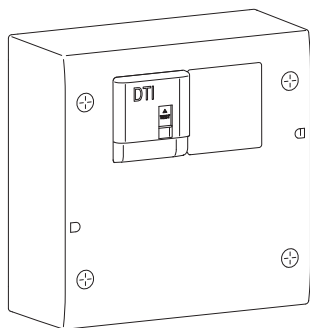


6V 5049.a



## TN401

### Présentation du produit

Le coffret TN401 permet de raccorder en étoile jusqu'à 7 prises téléphone et 6 prises télévision (répartiteur TV en option).

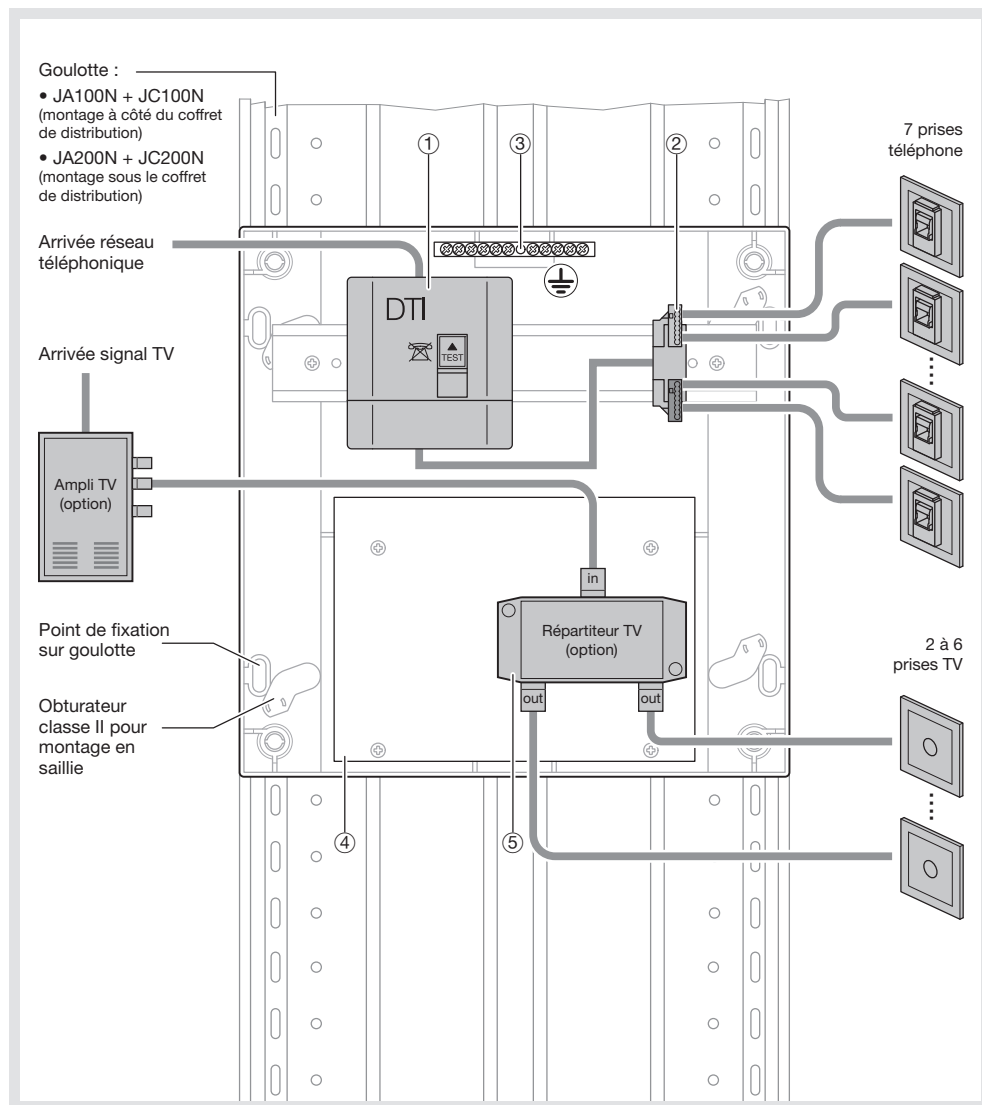
Ce coffret s'intègre dans la gaine technique du logement à côté, ou sous le coffret de distribution (série Gamma). Le coffret de communication TN401 est conforme aux nouvelles prescriptions de la norme NF C 15-100, édition 2002 et aux spécifications France Télécom.

### Caractéristiques techniques

- Dimensions coffret : 250 x 250 x 88 mm (L x H x P)
- Entr'axe de fixation compatible avec la gaine technique
- Indice de protection : IP30
- Ik 03
- Classe II



Le Dispositif de Terminaison Intérieur version RJ45 est destiné à la réalisation de tests techniques. Lorsqu'une prise téléphonique est branchée, le reste de l'installation est déconnecté. Veiller à ne pas utiliser cette prise dans le cadre d'une utilisation normale.



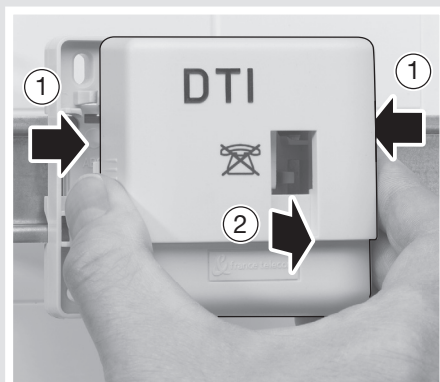
### Equipement du coffret

①	DTI (Dispositif de Terminaison d'Intérieur) Le DTI matérialise la limite entre le réseau France Télécom et l'installation téléphonique de l'abonné
②	Bornier téléphonique : câblage en étoile jusqu'à 7 prises téléphone
③	Bornier de terre pour la mise à la terre parafoudre
④	Plaque de montage isolante (PVC) : emplacement pour la fixation d'accessoires (répartiteur TV 2, 4 ou 6 voies)

### Options

⑤	Répartiteur TV hertzien pour 2, 4 ou 6 prises (en option) TN202S, 2 sorties TN204S, 4 sorties TN206S, 6 sorties
	Bouchon de charge 75 Ohms, TN299 pour les sorties du répartiteur non utilisées

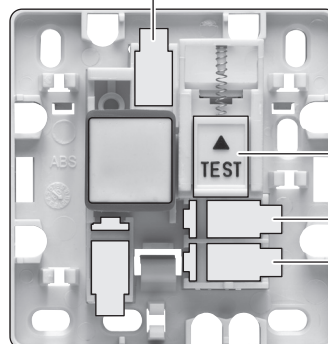
## Mise en oeuvre du DTI



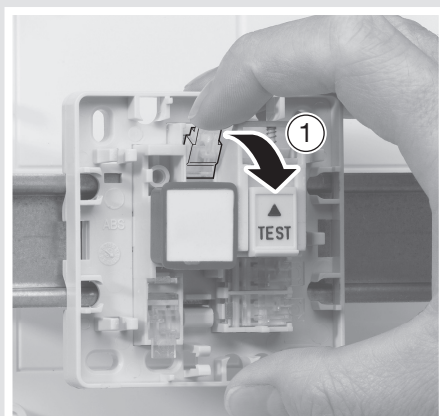
Pour ouvrir le DTI, appuyer sur le côté du capot et le retirer

## Description

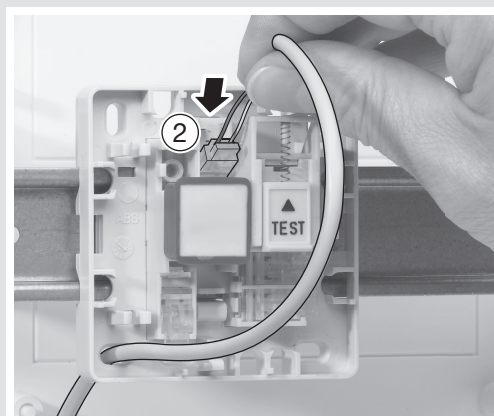
Connecteur des fils d'arrivée  
(Entrée Opérateur téléphonique)



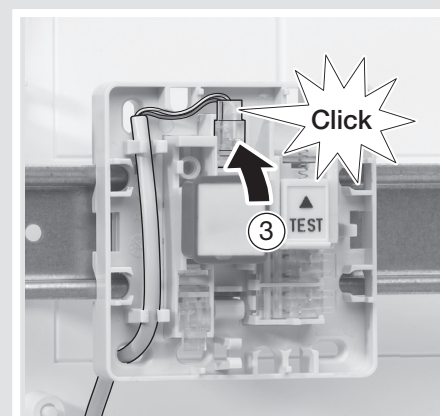
## Raccordement de la ligne téléphonique



1. Basculer le couvercle du module de connexion

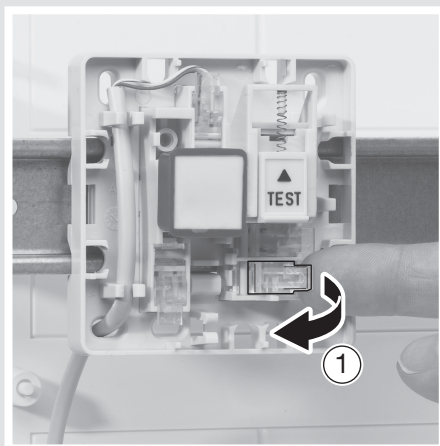


2. Introduire chaque conducteur sans le dénuder, jusqu'au fond du connecteur

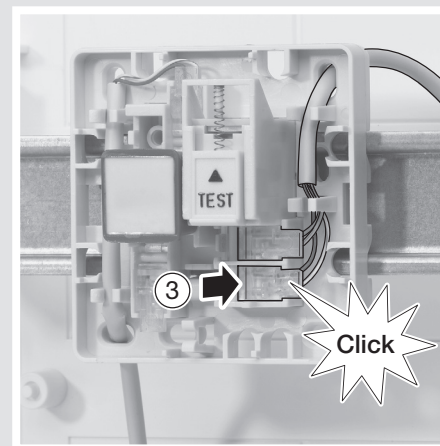
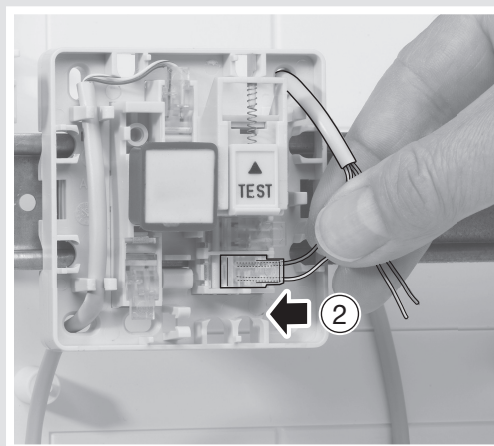


3. Rabattre complètement le couvercle du connecteur et ajuster le câble dans le boîtier.

## Raccordement de l'installation

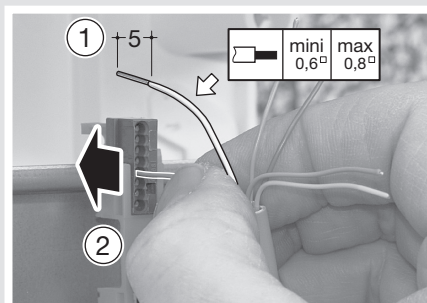


Procéder de la même façon avec les autres connecteurs



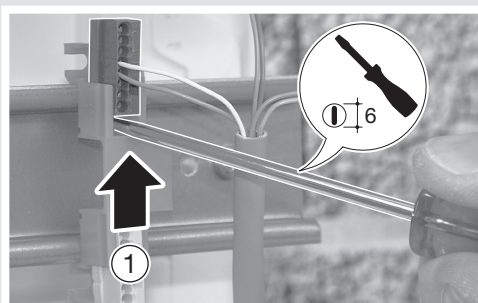
## Connexion / déconnexion du répartiteur téléphonique

### Connexion

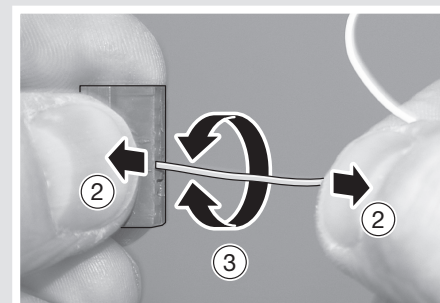


1. Dénuder le conducteur sur 5 mm  
2. Introduire le conducteur à fond

### Déconnexion



1. Démontez la borne du support à l'aide d'un tournevis



2. Séparer le conducteur et la borne par des mouvements rotatifs (3)