

SEFRAM9832 Caméra Thermique 49 152 Pixels

Une caméra thermique haute résolution indispensable pour le diagnostic de vos installations
Recherche automatique du point le plus chaud

La caméra thermique portable SEFRAM9832 est conçue pour mesurer la température afin de détecter des défauts invisibles à l'oeil nu. Elle est équipée d'un détecteur thermique de résolution 256 x 192 et d'un détecteur optique 2MP. La thermographie s'étend de -20°C à 550°C, ce qui répond à la plupart des applications. Diagnostiquez rapidement la panne grâce à une mesure précise des points chauds. L'appareil est principalement adapté à des applications industrielles sur les bâtiments, les installations électriques, les installations CVC ou encore dans l'industrie automobile.

■ Fonctions clés :

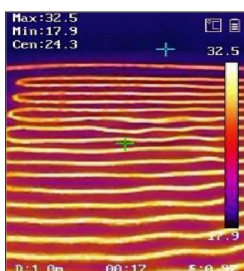
- **Thermographie** : L'appareil détecte automatiquement le point le plus chaud et mesure la température en temps réel et l'affiche à l'écran.
- **Stockage** : La caméra est équipée d'une carte mémoire de 16 Go livrée en standard pour stocker les images capturées et enregistrer les données thermiques.
- **Palette de couleurs** : L'appareil dispose de 4 palettes de couleur pour mettre en évidence les éléments désirés.
- **Fusion** : La caméra est équipée de la fonction fusion qui vous permet de combiner l'image réelle avec l'image thermique.

■ Caractéristiques :

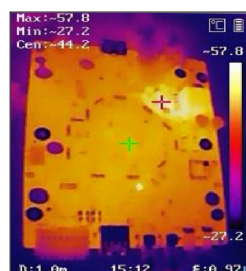
- Résolution thermique : 256 x 192 (49 152 pixels)
- NETD : < 40 mK
- Plage de mesure de la température : -20°C à 550°C
- Précision : Max. (± 2°C, ± 2%), pour une température ambiante de 15°C à 35°C et une température de l'objet supérieure à 0°C
- Points de mesure : point central, point chaud, point froid, point prédéfini par l'utilisateur
- Fréquence d'image de 25 Hz
- Écran LCD de 3,2 pouces
- Logiciel PC et application mobile
- Jusqu'à 6 heures de fonctionnement continu



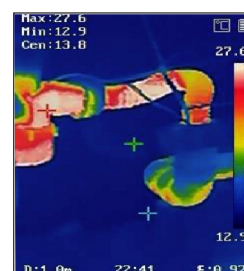
■ Applications :



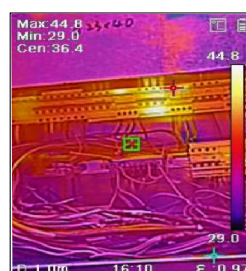
INSPECTION
DES CHAUFFAGES AU SOL



INSPECTION
DES CIRCUITS IMPRIMÉS

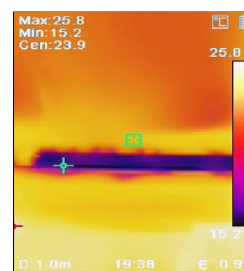


INSPECTION DES CONDUITES
D'EAU CHAUDE



INSPECTION ELECTRIQUES

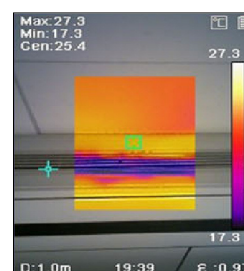
■ Modes image :



Thermique



Fusion



PIP



Optique

Caméra Thermique 49 152 Pixels

■ Mesurez la température rapidement

En un coup d'œil, analysez grâce aux fonctions de mesure prédéfinies en pleine écran et en temps réel : point central, point chaud, point froid.



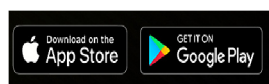
■ Alarme de dépassement de température

Le haut parleur intégré et le flash clignotant sur l'écran permet à l'opérateur d'avoir une alerte à la fois sonore et visuelle en cas de dépassement de température.



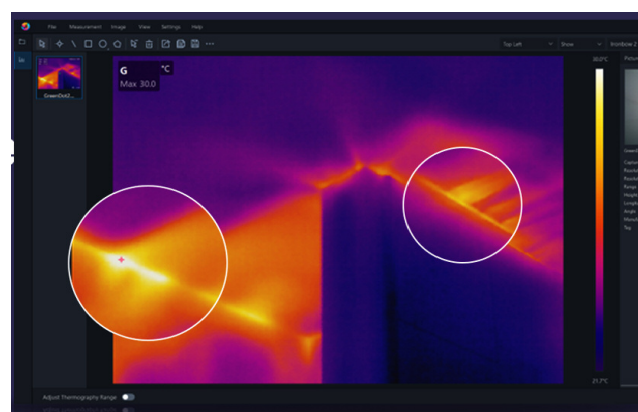
■ Application mobile (disponible fin septembre 2022)

Connectez-vous (Wi-Fi ou Hotspot) à l'application Sefram Thermal Viewer pour partager rapidement les photos depuis la caméra à un téléphone mobile ou à une tablette.



■ Logiciel PC

Utilisez le logiciel PC Sefram Thermal Analyzer afin de fournir aux clients des rapports professionnels avec des images montrant les problèmes et les réparations préconisées.



Suivez-nous :



Visitez notre site : www.sefram.com

Caméra Thermique 49 152 Pixels

Spécifications techniques		SEFRAM9832
Module Thermique	Capteur d'image	Matrice à plan focal à oxyde de vanadium (FPA), non refroidi
	Résolution infrarouge	256 x 162 (49 152 pixels)
	Pas de détecteur	12µm
	Gamme spectrale	8µm à 14µm
	NETD	< 40mK (@ 25 °C, F#=1.0)
	Champ de vision	37,2° x 50°
	Distance focale	3,6 mm
	IFOV (mrad)	3,3 mrad
	Distance min. de focalisation	30 cm
	Ouverture	F 1.0
Affichage	Affichage	Ecran LCD 3,2 pouces de résolution 320 x 240
	Palettes de couleur	Black hot, White hot, Rainbow, Ironbow
	Modes d'image	Thermique, Optique, Fusion, PIP
	PIP	Image Thermique dans Image Optique
Mesures et analyses	Fusion	Image Thermique et Image Optique combinées
	Gamme de température	-20 °C à 550 °C
	Points de mesure	Point central, Point froid, Point chaud, Point prédéfini par l'utilisateur, désactivé
	Précision de mesure	Max (±2 °C, ±2 %) pour une température ambiante de 15°C à 35°C et une température d'objet >0°C
Module Optique	Alarme température haute	Avertissement sonore et visuel
	Résolution de l'image	1600 x 1200 (2 MP)
	FOV	55° x 42°
Stockage	Distance focale	2 mm
	Mémoire	Carte mémoire 16 Go intégrée
	Capacité de stockage	90 000 images
Fonctions	Format du fichier image	JPEG avec les données de mesures incluses
	Lumière LED	Oui
	Wi-Fi	802.11/g/n (2,4 GHz)
Système d'alimentation	Niveau/Span	Auto / Manuel
	Alimentation	3,7 VDC / 0,5 A
	Consommation en puissance	1,8 W
	Type de batterie	Batterie rechargeable Li-ion
	Temps de charge	3h
Logiciel	Autonomie	6h en continu
	Logiciel PC	Sefram Thermal Analyzer
	Application mobile	Sefram Thermal Viewer App
	Recopie de l'écran	UVC
Général	Langues disponibles	Anglais, Allemand, Français, Espagnol, Portugais, Italien, Slovaque, Tchèque, Polonais, Hongrois, Roumain, Hongrois, Hollandais, Danois, Norvégien, Suédois, Russe, Turque, Japonais, Coréen, Chinois
	Température de fonctionnement	-10°C à 50°C
	Température de stockage	-20°C à 60°C
	Indice de protection	IP54
	Test du niveau de chute	2 m
	Interface	USB Type-C
	Dimensions	221,7 mm x 73,5 mm x 80,6 mm
	Poids	Approximativement 380g
	Montage trépied	1/4"-20 UNC

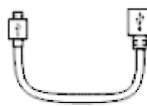
Livré avec :



Manuel d'utilisation (x1)



Adaptateurs secteur (x5)



Câble USB (x1)



Chargeur (x1)



Dragonne (x1)

Partenaire Distributeur



Sefram

32, rue Edouard Martel - BP55- 42009 - St Etienne - cedex 2
 Tél. +33 (0) 4.77.59.01.01 / Fax. +33 (0) 4.77.57.23.23
 Web : www.sefram.com - e-mail : sales@sefram.com



1997/7001

Spécifications susceptible d'être modifiées sans préavis - FT SEFRAM9832 F00



Suivez-nous :



Visitez notre site : www.sefram.com