

## BERLIN LED 50

550 lm, 6 W, Cache de lampe, PC Tropol® (incassable), Diffus

Code article: 421 050 34 03 - E

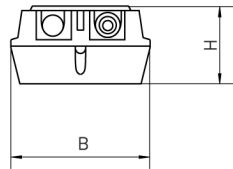
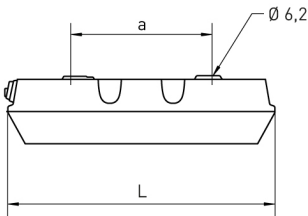
LED



L'illustration peut différer



### DIMENSIONS



<b>L</b>	340 mm
<b>B</b>	155 mm
<b>H</b>	85 mm
<b>a</b>	180 mm
<b>Poids maxi</b>	1,5 kg

### DESCRIPTION

Luminaire LED apparent ou encastré en matière synthétique. Utilisable notamment dans les halls de gare, les portes sectionnelles, les entrepôts, les caves et les dépendances techniques. **Convient à des températures froides, jusqu'à -25 °C.** Corps du luminaire résistant aux intempéries et aux UV, en matière synthétique, anthracite. Utilisable à l'intérieur comme à l'extérieur, conformément à l'indice de protection IP 65. Joint en caoutchouc synthétique siliconé résistant au vieillissement et non déformable. Vasque oblique rabattable en PC Tropol® (incassable). Montage aisé grâce à la structure modulaire. Luminaire prêt à être monté et raccordé. Driver 230 V CA/CC intégré. Un passe-fils M20. Filtre de protection contre les surtensions 2 kV. Fixation au plafond et au mur par deux ouvertures dissimulées au dos.

### POUR INFORMATION

- > BERLIN LED 50 remplace le 11 W TC-SEL
- > BERLIN LED 100 remplace le 18 W TC-L / TC-D

## BERLIN LED 50

550 lm, 6 W, Cache de lampe, PC Tropol® (incassable), Diffus

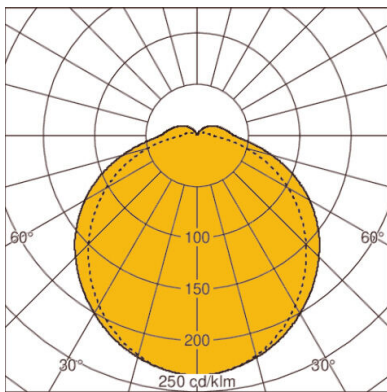
Code article: 421 050 34 03 - E

### CARACTÉRISTIQUES

<b>Version</b>	50	<b>Réglable</b>	Non réglable
<b>Lampe</b>	LED	<b>max. Puissance système</b>	6 W
<b>Durée de vie de la lampe</b>	L80 B10 > 60.000 h à +30°C	<b>Température de couleur</b>	blanc, 840/4000 K, Ra > 80
<b>Température ambiante habituelle</b>	-25°C jusqu'à +30°C	<b>Cohérence des couleurs (ellipse de McAdam)</b>	SDCM3
<b>Nombre de lampe</b>	1 lampe(s)	<b>Flux lumineux de la lampe</b>	550 lm
<b>Matériau du corps de l'appareil</b>	Matière synthétique	<b>Efficacité lumineuse</b>	75.3 lm/W
<b>Couleur / Corps</b>	anthracite	<b>Classe de protection</b>	II
<b>Fermeture</b>	Cache de lampe	<b>Indice de protection (IP)</b>	IP65
<b>Matériau / Fermeture</b>	PC Tropol® (incassable)	<b>Appareillage</b>	appareil de service LED commandé par courant, non gradable, 230 V - 240 VAC/DC
<b>Répartition lumineux</b>	Diffus	<b>Valeur UGR (4H8H)*</b>	18
<b>ENEC / VDE</b>	Oui / Oui	<b>Câblage traversant</b>	sans
		<b>Résistance aux chocs</b>	IK08
		<b>Type de montage</b>	Apparent, Montage au plafond, Montage mural
		<b>Interchangeabilité du driver électronique</b>	Appareil d'alimentation remplaçable par un professionnel
		<b>Remplaçabilité de l'unité lumineuse</b>	Insert LED remplaçable par un professionnel

\* L'UGR mentionnée ci-dessus est basée sur un exemple de calcul. La valeur effective ne peut être déterminée qu'au moyen d'une étude d'éclairage.

### DIAGRAMME



LOR: 82,0%