

Codes-articles: **114430**  
 EAN: 7021981144302  
 SG code: 5046114430



#### Source lumineuse

Type de source lumineuse: LED  
 Wattage: 30W  
 System wattage: 30.0W  
 Luminous flux: 1820lm  
 Efficacité: 61 lm/W  
 Tension: 230V  
 Température des couleurs: 2700K  
 Rendu des couleurs (CRI): Ra>90  
 Facteur MacAdams: SDCM: 3  
 Durée de vie: L70/B10>50,000  
 Light distribution: Directe  
 Optique: Plastic Opal

#### Contrôle/Dimming

Type: Coupure de phase descendante

#### Protection

Classe Isolation: Classe II  
 IP: IP44/IP20  
 Ta nominal: Ta=25°C

#### Énergie et approbations

Approbation: CE

#### Matériaux et finition

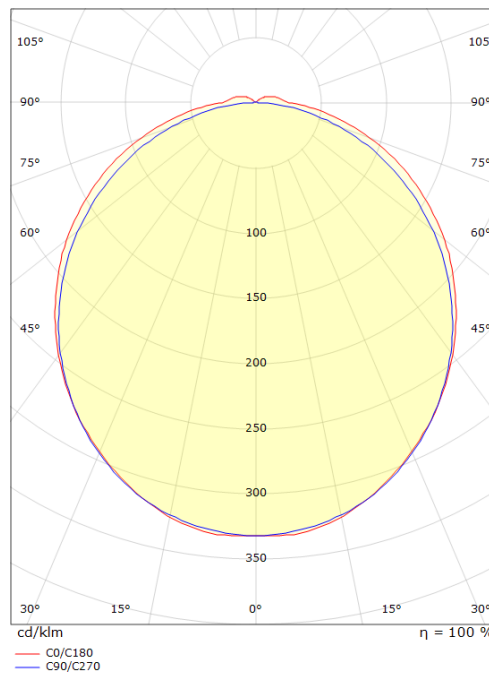
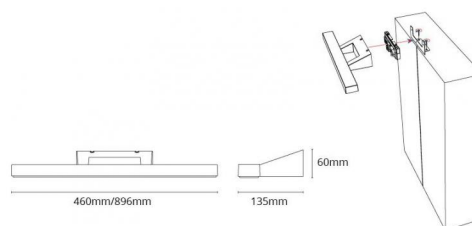
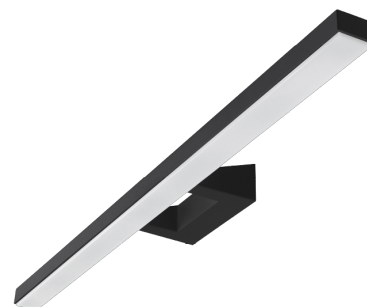
Embase: Aluminium  
 Couleur: Noir (RAL 9004)  
 Optique: Polycarbonate (PC)

#### Montage/Connexion

Montage: Surface, Indoor  
 Module: 900  
 Embrayage: Bornier sans vis  
 Max. luminaires per circuit breaker: B10: 12, B16: 19, C10: 14, C16: 23

#### Dimensions (mm)

Largeur (W): 900  
 Hauteur (H): 60  
 Depth (D): 135  
 Poids (brutto/netto): 2.2 / 2



7 0 2 1 9 8 1 1 4 4 3 0 2