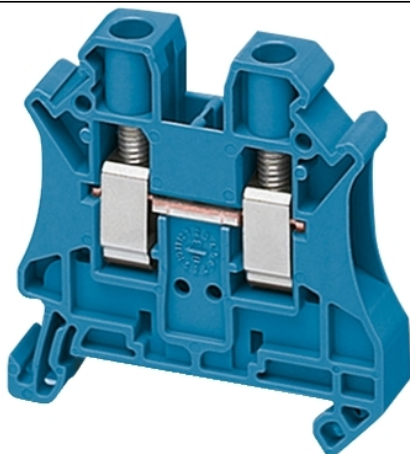


## Fiche produit

### Caractéristiques

# NSYTRV62BL

Borne à vis - passant - 2 points - 6mm<sup>2</sup> - bleu



### Principales

Gamme	Linergy
Nom du produit	Linergy TR
Type de produit ou équipement	Bornier
Nom de l'appareil	TRV
Catégorie d'accessoire / de pièce détachée	Accessoires de raccordement
Type de bornier	Passant
Nombre de points multiples de connexion	1
Mode d'installation	Encliquetable
Section nominale	6 mm <sup>2</sup>
Longueur	47,7 mm
Couleur	Bleu
Quantité du lot	Lot de 50

### Complémentaires

Largeur	8,2 mm
Hauteur	47,5 mm
Mode de raccordement	1 bornes à vis: en amont (M4) 1 bornes à vis: en aval (M4)
Number of connections	2
Position du raccordement	Latérale
Nombre d'entrée mesure	2
Section de câble	0,2...10 Mm <sup>2</sup> , rigide câble avec embout 0,2...6 Mm <sup>2</sup> , souple câble avec embout 0,2...10 Mm <sup>2</sup> , rigide câble sans embout 0,2...10 mm <sup>2</sup> , souple câble sans embout
Couple de serrage	1,5...1,8 N.m
Longueur de dénudage des fils	10 mm
Type d'outil	Raccordement: tournevis Déconnexion: tournevis
[Ue] tension assignée d'emploi	1000 V se conformer à EN/IEC 60947-7-1 600 V CSA 690 V se conformer à ATEX Exe II Ex II 2 GD 600 V cURus
Courant nominal	41 A se conformer à EN/IEC 60947-7-1 50 A cURus 50 A CSA 40 A se conformer à ATEX Exe II Ex II 2 GD
Matériau	Polyamide 6/6: boîtier isolant Alliage contenant du cuivre étamé: connecteur et vis Alliage contenant du cuivre étamé: branchement commun Alliage au chrome-nickel: ressort
Perte diélectrique	0,01 à 1&nbsp;MHz se conformer à IEC 60250 0,01 à 1&nbsp;MHz se conformer à VDE 0303-T4
Constante diélectrique	3,7 à 1&nbsp;MHz
Résistivité	10000 MΩ.M se conformer à IEC 60093 10000 MΩ.m se conformer à VDE 0303-T30
Résistance de surface	1000 GΩ se conformer à IEC 60093 1000 GΩ se conformer à VDE 0303-T30

Résistance à ramper	500 CTI (> 400 kB) se conformer à IEC 60093 500 CTI (> 400 kB) se conformer à VDE 0303-T30
Tenue à la flamme	V0, épaisseur 0,8 mm se conformer à UL 94
Poids du produit	13,95 g
Compatibilité de gamme	Prisma G Prisma P Prisma PH Prisma Pack Spacial Kaedra Pragma TeSys
Accessoires associés	Enveloppes Spacial

## Environnement

Certifications du produit	VDE EAC GL IEC-Ex LR DNV CSA ATEX CURus
Tenue diélectrique	1000 V se conformer à IEC 60243-1
Température de fonctionnement	-40...130 °C se conformer à IEC 60216-1 -40...130 °C se conformer à VDE 0304-T21

## Emballage

Type d'emballage 1	PCE
Nombre d'unité par paquet	1
Poids de l'emballage (Kg)	14 g
Hauteur de l'emballage 1	5,5 cm
Largeur de l'emballage 1	10 cm
Longueur de l'emballage 1	26 cm
Type d'emballage 2	BB1
Nb produits dans l'emballage 2	50
Poids de l'emballage 2	750 g
Hauteur de l'emballage 2	5,5 cm
Largeur de l'emballage 2	10 cm
Longueur de l'emballage 2	26 cm
Type d'emballage 3	S03
Nb produits dans l'emballage 3	750
Poids de l'emballage 3	11,537 kg
Hauteur de l'emballage 3	30 cm
Largeur de l'emballage 3	30 cm
Longueur de l'emballage 3	40 cm

## Durabilité de l'offre

Statut environnemental de l'offre	Produit Green Premium
Régulation REACH	 <a href="#">Déclaration REACH</a>
Directive RoHS UE	Conforme  <a href="#">Déclaration RoHS UE</a>
Sans mercure	Oui
Information sur les exemptions RoHS	 <a href="#">Oui</a>
Régulation RoHS Chine	 <a href="#">Déclaration RoHS Pour La Chine</a>
Profil environnemental	 <a href="#">Profil Environnemental Du Produit</a>
DEEE	Sur le marché de l'Union Européenne, le produit doit être mis au rebut selon un protocole spécifique de collecte des déchets et ne jamais être jeté dans une poubelle d'ordures ménagères.

## Garantie contractuelle

---

Garantie

18 mois

---