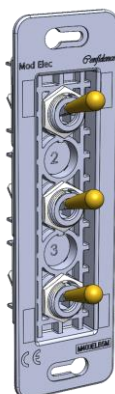
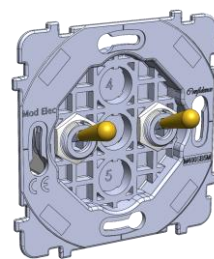


E



EL



S

1 INSTRUCTIONS ET RECOMMANDATIONS



Avant toute intervention, couper le courant



Dénuder les fils sur 12mm environ
Section câble 0,5 min / 2,5mm² Max



Mécanismes équipés de bornes
à connections à vis



Utiliser des boîtiers de profondeur 50mm
Diamètre 67 ou 68mm pour poste simple

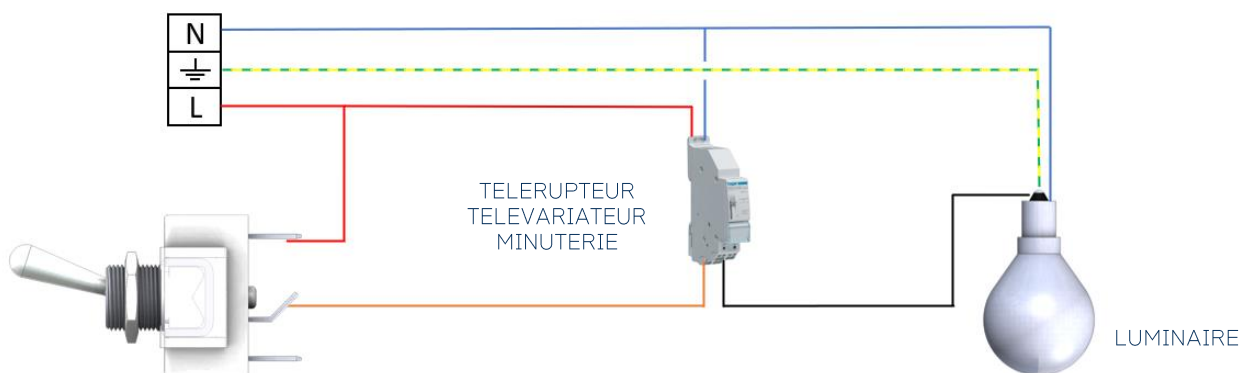
2 CÂBLAGE

 N neutre – câble bleu

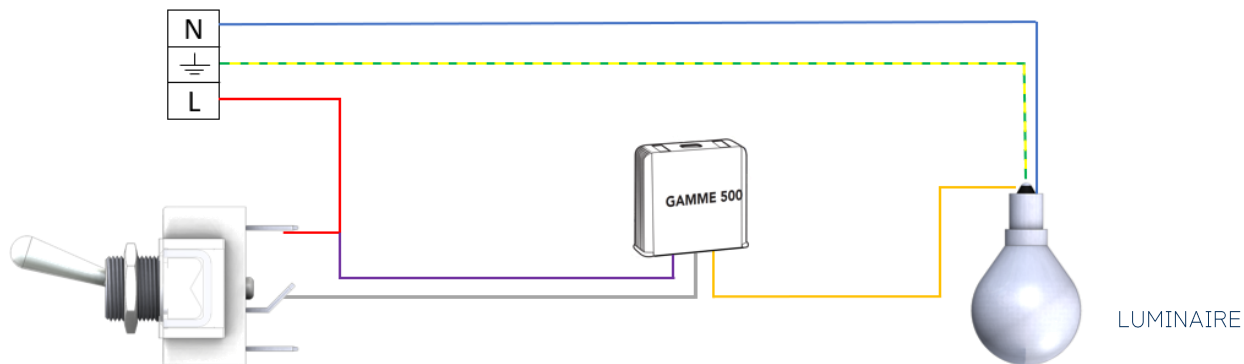
 L phase – câble rouge

  terre – câble vert/jaune

Télerupteur ou télévariateur au
tableau électrique

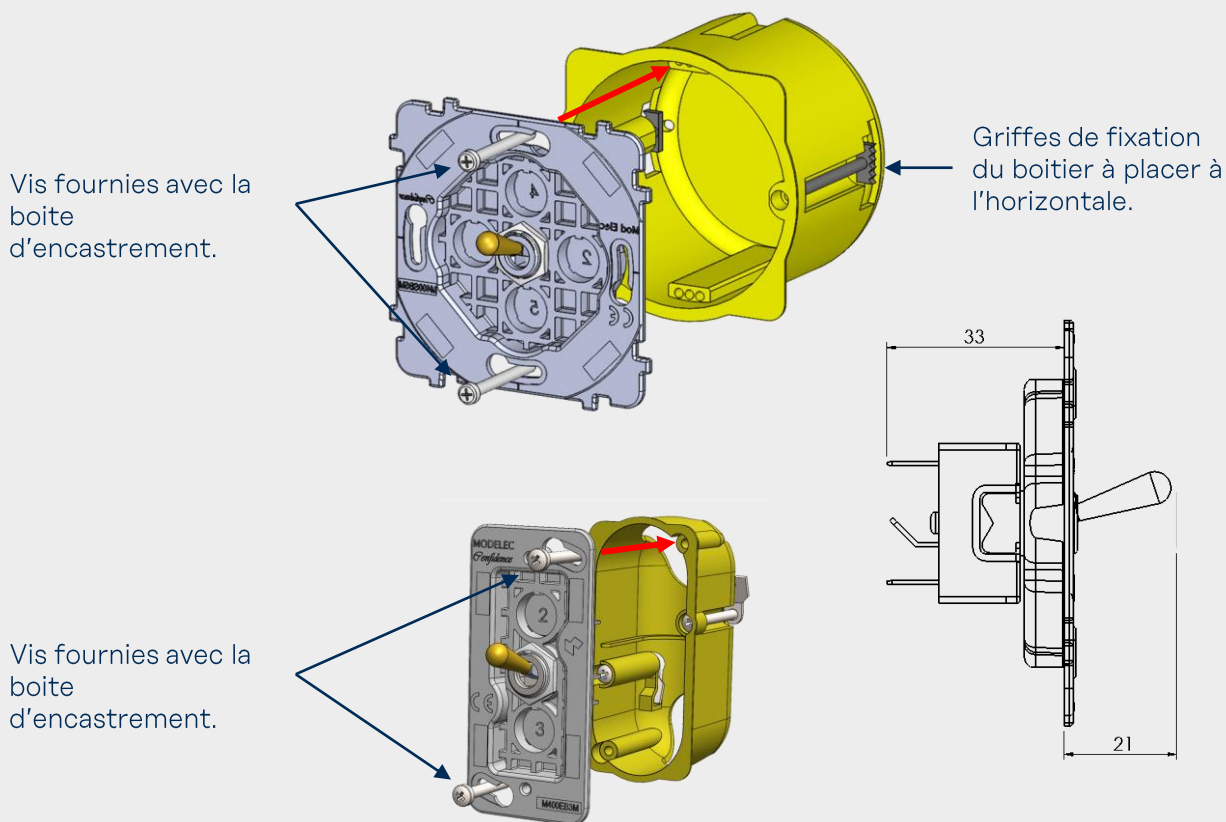


Micromodule de fond de boîte pour variation (type Yokis)



3 MONTAGE

Après avoir réalisé le câblage selon les instructions, placer le mécanisme dans la boîte d'encastrement et visser la platine selon les schémas suivants:



4 TABLE DES RÉFÉRENCES CONCERNÉES

072



073

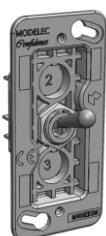


074



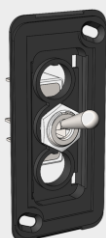
Référence et libellé:

Compatible avec:



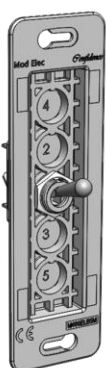
07x-073G E 1 POUSSOIR
07x-074G E 2 POUSSOIRS
07x-075G E 1 POUSSOIR POUR LED

Collection Confidence



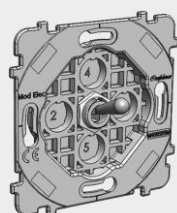
07x-073B E 1 POUSSOIR
07x-074B E 2 POUSSOIRS
07x-075B E 1 POUSSOIR POUR LED

Collection Karo



07x-011G EL 1 POUSSOIR
07x-012G EL 2 POUSSOIRS PROCHES
07x-013G EL 3 POUSSOIRS
07x-014G EL 2 POUSSOIRS ELOIGNES

Collection Confidence
Collection Fascination



07x-111G S 1 POUSSOIR
07x-112G S 2 POUSSOIRS
07x-113G S 3 POUSSOIRS

Collection Confidence
Collection Fascination



5 HOMOLOGATIONS

Les mécanismes va-et-vient 07x sont conformes à la norme NF EN 60-669-01, selon le rapport d'essai n°149741-706752A établi par le LCIE le 13/04/2018.

