



support de montage OMH-06

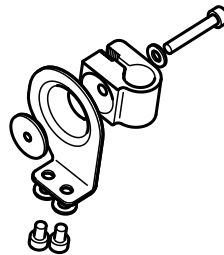
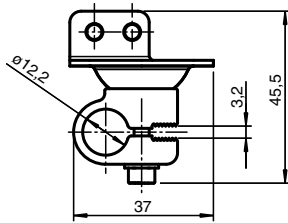
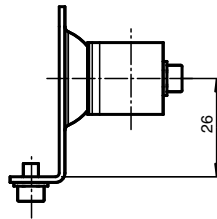
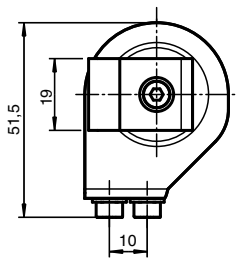


- support de montage pour une barre ronde ou une tôle

support de montage sur une barre ronde \varnothing 12 mm ou sur une tôle (épaisseur 1,5 ... 3mm)



Dimensions



Données techniques

Caractéristiques mécaniques

Matériau	tôle d'acier, zingué aluminium
Masse	env. 50 g
Fixation	éléments de fixation inclus

Convient pour séries

Série	MLV12
Safety Série	SL12, SLA12

Date de publication: 2020-03-23 Date d'édition: 2020-06-29 : 115156_fra.pdf

Reportez-vous aux « Remarques générales sur les informations produit de Pepperl+Fuchs ».

Groupe Pepperl+Fuchs
www.pepperl-fuchs.com

États-Unis : +1 330 486 0001
fa-info@us.pepperl-fuchs.com

Allemagne : +49 621 776 1111
fa-info@de.pepperl-fuchs.com

Singapour : +65 6779 9091
fa-info@sg.pepperl-fuchs.com

PF PEPPERL+FUCHS

Accessoires

	OMH-SLCT-12-500	Support de montage, bras de blocage automatique avec tige ronde d=12 mm
---	------------------------	---